

## PTS 4 DCM



Распределение электроэнергии с использованием необработанных кабелей сечением от 1,5 до 6 мм<sup>2</sup>.

Подача электропитания/Т-образный отвод посредством соединения PUSH IN (0,5-10 мм<sup>2</sup>) и/или вставное соединение (0,5-4 мм<sup>2</sup>).

Цветная маркировка обеспечивает четкое распределение проводов.

- Электропитание
- Распределение питания
- Разветвление системы электропитания

### Основные данные для заказа

|            |                                                                                           |
|------------|-------------------------------------------------------------------------------------------|
| Версия     | Штекерный разъем Field Power®, DC, IP20, Полиамид, PUSH IN, Количество полюсов (текст): 5 |
| Заказ №    | <a href="#">3020950000</a>                                                                |
| Тип        | PTS 4 DCM                                                                                 |
| GTIN (EAN) | 4099986937192                                                                             |
| Кол.       | 10 Штука                                                                                  |

## Технические данные

### Размеры и массы

|             |          |                   |             |
|-------------|----------|-------------------|-------------|
| Глубина     | 36.15 mm | Глубина (дюймов)  | 1.4232 inch |
| Высота      | 27.3 mm  | Высота (в дюймах) | 1.0748 inch |
| Ширина      | 55.45 mm | Ширина (в дюймах) | 2.1831 inch |
| Масса нетто | 3.9 g    |                   |             |

### Температуры

|                      |                |                     |                |
|----------------------|----------------|---------------------|----------------|
| Температура хранения | -40 °C...85 °C | Рабочая температура | -40 °C...80 °C |
|----------------------|----------------|---------------------|----------------|

### Экологическое соответствие изделия

|                             |                              |
|-----------------------------|------------------------------|
| Состояние соответствия RoHS | Соответствует без исключения |
| REACH SVHC                  | Нет SVHC выше 0,1 wt%        |

### Диапазон зажима, соединение PUSH IN

|                    |   |
|--------------------|---|
| Количество полюсов | 5 |
|--------------------|---|

### Общие данные

|                             |          |                               |                       |
|-----------------------------|----------|-------------------------------|-----------------------|
| Изоляционный материал       | Полиамид | Силикон                       | Нет                   |
| Цветовой код                | черный   | Вид защиты                    | IP20                  |
| Класс пожаростойкости UL 94 | V-0      | Вид монтажа                   | втычной               |
| Функциональность            | Сбыт     | Кодируемый                    | Кодировка на PE + GND |
| Тестовая точка              | 2 mm     | Тип напряжения                | DC                    |
| Количество полюсов (текст)  | 5        | Количество соединений/полюсов | 1                     |
| Метод проводного соединения | PUSH IN  | Направление вывода кабеля     | 90°                   |

### Классификации

|             |             |             |             |
|-------------|-------------|-------------|-------------|
| ETIM 8.0    | EC002943    | ETIM 9.0    | EC002943    |
| ETIM 10.0   | EC002943    | ECLASS 14.0 | 27-44-02-92 |
| ECLASS 15.0 | 27-44-02-92 |             |             |

### Зажимная способность

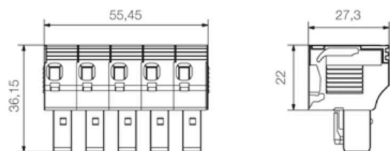
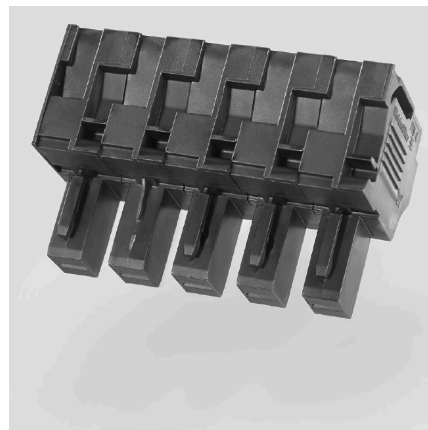
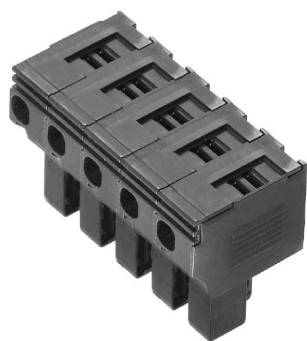
|                                          |                                                                           |                      |
|------------------------------------------|---------------------------------------------------------------------------|----------------------|
| Параметры подключения - штекерный разъем | Метод проводного соединения                                               | PUSH IN              |
|                                          | Размер лезвия рабочего инструмента                                        | 3,0 x 0,5 mm         |
|                                          | Длина зачистки изоляции                                                   | 12.00 mm             |
|                                          | Число полюсов                                                             | 5                    |
|                                          | Сечение соединения проводника, одножильного, макс.                        | 4 mm <sup>2</sup>    |
|                                          | Сечение соединения проводника, одножильного, мин.                         | 0.50 mm <sup>2</sup> |
|                                          | Сечение соединения проводника, многожильного, макс.                       | 4.00 mm <sup>2</sup> |
|                                          | Сечение соединения проводника, многожильного, мин.                        | 0.50 mm <sup>2</sup> |
|                                          | Сечение соединения проводника, многожильного со свертонками жилами, макс. | 4.00 mm <sup>2</sup> |
|                                          | Сечение соединения проводника, многожильного со свертонками жилами, мин.  | 0.50 mm <sup>2</sup> |

Технические данные

|                                                                             |                                              |                                                |
|-----------------------------------------------------------------------------|----------------------------------------------|------------------------------------------------|
| Сечение соединения проводника, многожильного с самыми тонкими жилами, макс. | 4.00 mm <sup>2</sup>                         |                                                |
| Сечение соединения проводника, многожильного с самыми тонкими жилами, мин.  | 0.50 mm <sup>2</sup>                         |                                                |
| Сечение соединения проводника с кабельным наконечником                      | Тип кабельных наконечников                   | 12 мм с пластиковой манжетой                   |
|                                                                             | Стандартный                                  | DIN 46228/1                                    |
|                                                                             | Поперечное сечение, 0.5 mm <sup>2</sup> мин. |                                                |
|                                                                             | Поперечное сечение, 4 mm <sup>2</sup> макс.  |                                                |
|                                                                             | Тип кабельных наконечников                   | 12 мм с пластиковой манжетой                   |
|                                                                             | Стандартный                                  | DIN 46228/4                                    |
|                                                                             | Поперечное сечение, 0.5 mm <sup>2</sup> мин. |                                                |
|                                                                             | Поперечное сечение, 4 mm <sup>2</sup> макс.  |                                                |
|                                                                             | Тип кабельных наконечников                   | 8 мм с пластиковой манжетой                    |
|                                                                             | Стандартный                                  | DIN 46228/1                                    |
|                                                                             | Поперечное сечение, 0.5 mm <sup>2</sup> мин. |                                                |
|                                                                             | Поперечное сечение, 4 mm <sup>2</sup> макс.  |                                                |
|                                                                             | Тип кабельных наконечников                   | 8 мм с пластиковой манжетой                    |
|                                                                             | Стандартный                                  | DIN 46228/4                                    |
|                                                                             | Поперечное сечение, 0.5 mm <sup>2</sup> мин. |                                                |
|                                                                             | Поперечное сечение, 4 mm <sup>2</sup> макс.  |                                                |
|                                                                             | Тип кабельных наконечников                   | Кабельные наконечники для обжима двух проводов |
|                                                                             | Поперечное сечение, 0.5 mm <sup>2</sup> мин. |                                                |
|                                                                             | Поперечное сечение, 4 mm <sup>2</sup> макс.  |                                                |

## PTS 4 DCM

## Изображения



## PTS 4 DCM

**Weidmüller Interface GmbH & Co. KG**

Klingenbergstraße 26

D-32758 Detmold

Germany

[www.weidmueller.com](http://www.weidmueller.com)

## Аксессуары

### Инструменты



Инструменты для удаления оболочки кабеля с ПВХ-изоляцией

### Основные данные для заказа

|            |                            |                                             |
|------------|----------------------------|---------------------------------------------|
| Тип        | AM 16                      | Версия                                      |
| Заказ №    | <a href="#">9204190000</a> | Инструменты, Инструмент для снятия изоляции |
| GTIN (EAN) | 4032248608133              |                                             |
| Кол.       | 1 ST                       |                                             |
| Тип        | AM 25                      | Версия                                      |
| Заказ №    | <a href="#">9001540000</a> | Инструменты, Инструмент для снятия изоляции |
| GTIN (EAN) | 4008190138271              |                                             |
| Кол.       | 1 ST                       |                                             |

### Штекеры



Вставки для нашей системы WeiCoS предлагаются для всех других соединительных систем. Номенклатура изделий включает предварительно собранные соединители с 1–10 контактами с возможностью индивидуальной сборки. Такое разнообразие обеспечивает максимальную эксплуатационную гибкость. Индивидуальные принадлежности повышают безопасность и защиту от воздействия окружающей среды.

### Основные данные для заказа

|            |                            |                                               |
|------------|----------------------------|-----------------------------------------------|
| Тип        | ZVR ZP2.5                  | Версия                                        |
| Заказ №    | <a href="#">1816130000</a> | Z-серия, Блокировочные крючки, желтый, 3.9 mm |
| GTIN (EAN) | 4032248370702              |                                               |
| Кол.       | 25 ST                      |                                               |

## PTS 4 DCM

**Weidmüller Interface GmbH & Co. KG**

Klingenbergstraße 26

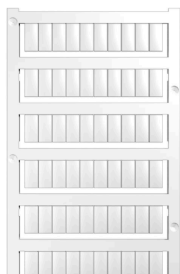
D-32758 Detmold

Germany

www.weidmueller.com

## Аксессуары

### Чистый



Маркировочные элементы WS идеально подходят для разъемов серии W. Благодаря совместимости систем шильдики WS также могут использоваться с сериями I и Z. Большая поверхность маркировки позволяет размещать не только длинные строки символов, но и многострочный текст.

Маркировочные элементы WS идеально подходят для шильдиков с длинными индивидуальными строками символов. Благодаря проверенному формату MultiCard печать можно выполнять с помощью принтера PrintJet CONNECT или плоттера.

- Возможность установки в планках или по отдельности.
- Маркировочные элементы проверенного формата MultiCard. Для заказной печати: Используя программное обеспечение M-Print PRO или M-Print PRO Online (работает без установки), подготовьте и отправьте нам файл, содержащий ваши технические условия маркировки.

### Основные данные для заказа

|            |                            |                                                      |
|------------|----------------------------|------------------------------------------------------|
| Тип        | WS 12/6 MC NE WS           | Версия                                               |
| Заказ №    | <a href="#">1609900000</a> | WS, Маркировка клеммы, 12 x 6 mm, Шаг в мм (P): 6.00 |
| GTIN (EAN) | 4008190203467              | Weidmueller, Allen-Bradley, белый                    |
| Кол.       | 600 ST                     |                                                      |

### Отвертка для винтов со шлицем



Отвертка для винтов со шлицем с круглым лезвием, SD DIN 5265, ISO 2380/2, выходной присоединительный размер согласно DIN 5264, ISO 2380/1, острое из хромистой стали - Chrom Top, рукоятка SoftFinish

### Основные данные для заказа

|            |                            |                                                         |
|------------|----------------------------|---------------------------------------------------------|
| Тип        | SDS 0.5X3.0X80             | Версия                                                  |
| Заказ №    | <a href="#">2749330000</a> | Отвертка, Ширина лезвия (B): 3 mm, Длина лезвия: 80 mm, |
| GTIN (EAN) | 4050118895551              | Толщина лезвия (A): 0.5 mm                              |
| Кол.       | 1 ST                       |                                                         |