

**ENERGY METER 535-24**

**Weidmüller Interface GmbH & Co. KG**  
Klingenbergstraße 26  
D-32758 Detmold  
Germany

www.weidmueller.com

Продукт более не выпуска-  
ется



Расширенные функциональные возможности сбора данных об электроэнергии  
Возможности счетчиков электроэнергии ValueLine выходят за рамки основных функций измерения электроэнергии.  
Они также подходят для определения, хранения и визуализации дальнейших параметров качества электроэнергии.  
Бесплатное программное обеспечение «eSoExplorer go» доступно для большинства типов изделий и позволяет, с одной стороны, выполнять настройку / ввод в эксплуатацию / визуализацию измеренных значений и, с другой стороны, анализ качества питания.

**Основные данные для заказа**

Версия	Напряжения питания : 230 V
Заказ №	<a href="#">3008100000</a>
Тип	ENERGY METER 535-24
GTIN (EAN)	4099986909427
Кол.	1 Штука

**ENERGY METER 535-24**

**Weidmüller Interface GmbH & Co. KG**  
Klingenbergstraße 26  
D-32758 Detmold  
Germany

www.weidmueller.com

**Технические данные**

**Сертификаты**

Допуски к эксплуатации



ROHS	Соответствовать
UL File Number Search	<a href="#">Сайт UL</a>
Сертификат № (cULus)	E469563

**Размеры и массы**

Глубина	48 mm	Глубина (дюймов)	1.8898 inch
Высота	96 mm	Высота (в дюймах)	3.7795 inch
Ширина	97 mm	Ширина (в дюймах)	3.8189 inch
Масса нетто	250 g		

**Температуры**

Температура хранения	-25 °C...70 °C	Влажность при температуре хранения	0...90 % RH
Рабочая температура	-10 °C...55 °C	Влажность при рабочей температуре	Отн. влажность 0-75 %

**Экологическое соответствие изделия**

Состояние соответствия RoHS	Соответствует без исключения
REACH SVHC	Нет SVHC выше 0,1 wt%

**Входы / выходы**

Цифровые входы	0	Цифровые выходы	0
Температурный вход	Нет		

**Измерение качества напряжения**

Гармоники, согласно заказу / напряжение	1.-40.	Гармоники, согласно заказу / ток	1.-40.
Коэффициент искажений THD-U в %	Да	Коэффициент искажений THD-I в %	Да
Несбалансированное	Нет	Система с положительным, отрицательным и нулевым напряжением	Да
Краткие перерывы	Нет	Функция регистрации последовательности событий	Нет

**Регистрация результатов измерений**

Память; минимальное и максимальное значения	Да	Счетчик интервалов обновления	200 ms
Программное обеспечение	ecoExplorer go®	Интегральная логическая схема	Да

**Связь**

Интерфейс	Ethernet	Протокол	Modbus/TCP, Modbus RTU over Ethernet
-----------	----------	----------	--------------------------------------

**ENERGY METER 535-24**

**Weidmüller Interface GmbH & Co. KG**  
Klingenbergstraße 26  
D-32758 Detmold  
Germany

www.weidmueller.com

**Технические данные**

**Технические данные**

Исполнение	измерение мощности / индикация для 1-, 3-фазной сети	Вид монтажа	Монтаж передней панели
Вид защиты	IP40, IP20	Макс. ток	5000 A
Контрольная индикация (монитор)	жидкокристаллический	Нормы	IEC 61010-2-030, IEC 61010-1, EN 61326-1
Диапазон измерений, напряжение фаза-ноль, перем. ток	277 V	Диапазон измерений, напряжение фаза-фаза, перем. ток	480 V
Категория перенапряжения	300 V CAT III	Напряжение питания	24 - 90 V DC, 24 - 90 V AC (50/60 Hz)
Напряжения питания	230 V	Трехпроводная система	Да
Четырехпроводная система	Да	Квадранты	4
Частота дискретизации 50/60 Гц	25.6 kHz	Непрерывные измерения	Да
Результат измерения за секунду	5 ms	Действительное значение за период (50/60 Гц)	10 / 12
Измерение остаточного тока	Нет	Каналы измерения тока	3
Точность измерения напряжения	0.2 %	Точность измерения тока	0.2 %
Точность измерения активной электроэнергии (кВт-ч, .../5 A)	Класс 0.5S	Счетчик времени работы	Да
Недельное реле времени	Нет	Биметаллическая функция	Да

**Вход измерительного напряжения**

Низковольтная сеть	3 phase 3 wire (L1 + L2 + L3), 3 phase 4 wire (L1 + L2 + L3 + N)	Точность измерения напряжения	0.2 %
Трехпроводная система	Да	Квадранты	4
Гармоники, согласно заказу / напряжение	1.-40.	Коэффициент искажений THD-U в %	Да
Диапазон измерений, напряжение фаза-фаза, перем. ток	480 V	Диапазон измерений, напряжение фаза-ноль, перем. ток	277 V
Четырехпроводная система	Да		

**Вход измерительного тока**

Основной материал корпуса	Пластмасса	Каналы измерения тока	3
Точность измерения тока	0.2 %	Измерение остаточного тока	Нет
Гармоники, согласно заказу / ток	1.-40.	Коэффициент искажений THD-I в %	Да
Макс. ток	5000 A		

**Соответствие стандартам по изоляции**

Категория перенапряжения	300 V CAT III		
--------------------------	---------------	--	--

**Классификации**

ETIM 8.0	EC002301	ETIM 9.0	EC002301
ETIM 10.0	EC002301	ECLASS 14.0	27-14-23-30
ECLASS 15.0	27-14-23-30		

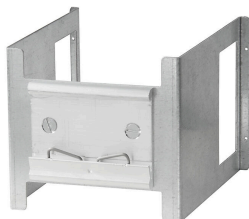
**ENERGY METER 535-24**

**Weidmüller Interface GmbH & Co. KG**  
Klingenbergstraße 26  
D-32758 Detmold  
Germany

[www.weidmueller.com](http://www.weidmueller.com)

**Аксессуары**

**Принадлежности**



**Основные данные для заказа**

Тип	ENERGY METER BRACKET L1	Версия
Заказ №	<a href="#">2433060000</a>	
GTIN (EAN)	4050118446388	
Кол.	1 ST	
Тип	ENERGY METER SEAL L96-2	Версия
Заказ №	<a href="#">2495610000</a>	
GTIN (EAN)	4050118505931	
Кол.	1 ST	
Тип	ENERGY METER FIXING SET	Версия
Заказ №	<a href="#">2433030000</a>	
GTIN (EAN)	4050118446401	
Кол.	1 ST	