

HDC 06B ALU EXI



Возможность отсоединения проводов в EXI-зоне упрощает монтаж и обслуживание, а также обеспечивает более качественную подготовку.

Представленные здесь EXI-корпуса Rockstar® идентифицированы для использования по назначению артикула.

Поэтому синий цвет не требуется. Для заполнения корпуса требуется синий EXI-ввод.

Основные данные для заказа

Версия	HDC - корпус, Типоразмер установки: 3, Вид защиты: IP65, во вставленном состоянии, Корпус для настенного монтажа, Продольная скоба для фиксации на нижней части, Концевой зажим, незаменяемый, Стандартный, Типоразмер кабельных вводов: попе
Заказ №	3001300000
Тип	HDC 06B ALU EXI
GTIN (EAN)	409998690238 1
Кол.	1 Штука

HDC 06B ALU EXI

Weidmüller Interface GmbH & Co. KG
Klingenbergstraße 26
D-32758 Detmold
Germany

www.weidmueller.com

Технические данные

Сертификаты

Допуски к эксплуатации



ROHS Соответствовать

Размеры и массы

Глубина	80 mm	Глубина (дюймов)	3.1496 inch
Высота	29 mm	Высота (в дюймах)	1.1417 inch
Ширина	45 mm	Ширина (в дюймах)	1.7716 inch
Размеры крепежа, высота	32 mm	Размеры крепежа, ширина	70 mm
Масса нетто	96.8 g		

Температуры

Предельная температура -40 °C ... 125 °C

Экологическое соответствие изделия

Состояние соответствия RoHS	Соответствует без исключения
REACH SVHC	Potassium perfluorobutane sulfonate 29420-49-3
SCIP	e98b2b24-ba23-41bf-8d19-0dda3647412f

Габаритные размеры

Расстояние между отверстиями, длина A2	70 mm	Кабельный вход	Нет
Ширина корпуса C	43 mm	Ширина цоколя C1	47 mm
Длина корпуса	60 mm	Высота корпуса B	29 mm
Высота цоколя B1	5.5 mm		

Исполнение

Кабельные вводы, количество	0	Типоразмер кабельных вводов	none
Верхняя часть/нижняя часть/крышка	Нижняя часть	Крышка	без крышки
Момент затяжки	1.2 Nm	Количество кабельных входов сбоку	0
Вид соединения	PUSH IN	Исполнение корпуса	Корпус для настенного монтажа
Исполнение затворной системы	Продольная скоба для фиксации на нижней части, Концевой зажим, незаменяемый	Конструкция	Стандартный
Типоразмер установки	3	Кабельный вход	Нет
Тип	Навесной (проходной)	Исполнение скобы	Продольная скоба
Уплотнение	NBR	Цвет (RAL)	RAL 7035
BG	3	Подходит для ModuPlug®	Да

Общие данные

Класс пожаростойкости UL 94	V-0	Поверхность	Порошковое покрытие
Вид защиты	IP65, во вставленном состоянии	Вид взрывозащиты	II 2G Ex ib IIC T6 Gb

HDC 06B ALU EXI

Weidmüller Interface GmbH & Co. KG

Klingenbergstraße 26

D-32758 Detmold

Germany

www.weidmueller.com

Технические данные

Классификации

ETIM 8.0	EC000437	ETIM 9.0	EC000437
ETIM 10.0	EC000437	ECLASS 14.0	27-44-02-02
ECLASS 15.0	27-44-02-02		

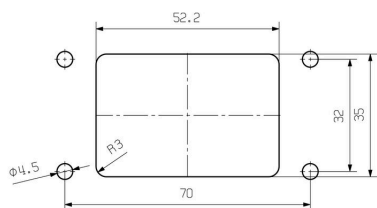
HDC 06B ALU EXI

Weidmüller Interface GmbH & Co. KG
Klingenbergstraße 26
D-32758 Detmold
Germany

Изображения

www.weidmueller.com

mounting cutout



HDC 06B ALU EXI

Weidmüller Interface GmbH & Co. KG
Klingenbergstraße 26
D-32758 Detmold
Germany

www.weidmueller.com

Аксессуары

Уплотнение из хлоропрена, от -40 до +70 °C

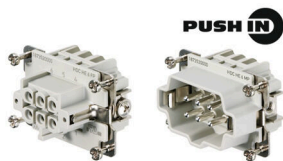


Полиамидные кабельные вводы, которые подходят для применений во взрывоопасных зонах (повышенная безопасность) и Ex i (искробезопасность). Компания Weidmüller предлагает серию продуктов без ограничений и, кроме соответствия стандартам, кабельный ввод превосходит их благодаря увеличенной ударпрочности 4/7 Дж и возможному диапазону температур до -60°C без ограничений. Они прошли испытания в соответствии с действующим стандартом и директивой EN 60079-0. Кроме того, они сертифицированы по стандартам ATEX и IECEx.

Основные данные для заказа

Тип	VG M20 EXI 7-13 CR7J G4	Версия
Заказ №	2722250000	VG Exi 7J (пластиковый кабельный ввод Ex 7J Exi), Кабельный ввод,
GTIN (EAN)	4050118821482	прямой, M 20, 10 mm, OD min. 7 - OD max. 13 mm, IP54, IP66,
Кол.	50 ST	IP67, IP68 — 5 бар (30 мин), Полиамид 6
Тип	VG M20 EXI 11-14 CR7J G4	Версия
Заказ №	2722260000	VG Exi 7J (пластиковый кабельный ввод Ex 7J Exi), Кабельный ввод,
GTIN (EAN)	4050118821499	прямой, M 20, 10 mm, OD min. 11 - OD max. 14 mm, IP54, IP66,
Кол.	50 ST	IP67, IP68 — 5 бар (30 мин), Полиамид 6
Тип	VG M20 EXI 7-12 CR7J G4	Версия
Заказ №	2722240000	VG Exi 7J (пластиковый кабельный ввод Ex 7J Exi), Кабельный ввод,
GTIN (EAN)	4050118821475	прямой, M 20, 10 mm, OD min. 7 - OD max. 12 mm, IP54, IP66,
Кол.	50 ST	IP67, IP68 — 5 бар (30 мин), Полиамид 6

Типоразмер 3



Возможность отсоединения проводов в EXI-зоне упрощает монтаж и обслуживание, а также обеспечивает более качественную подготовку. Представленные здесь EXI-вставки Rockstar® оснащены соединениями PUSH IN и поэтому их очень легко соединить. Они идентифицируются по назначению артикула

Основные данные для заказа

Тип	HDC HE 6 FP EXI	Версия
Заказ №	3001190000	HDC - вставка, Гнездо, 500 V, 5 A, Количество полюсов: 6, PUSH IN,
GTIN (EAN)	4099986902305	Типоразмер установки: 3
Кол.	1 ST	
Тип	HDC HE 6 MP EXI	Версия
Заказ №	3001200000	HDC - вставка, Штекер, 500 V, 5 A, Количество полюсов: 6, PUSH
GTIN (EAN)	4099986902312	IN, Типоразмер установки: 3
Кол.	1 ST	