

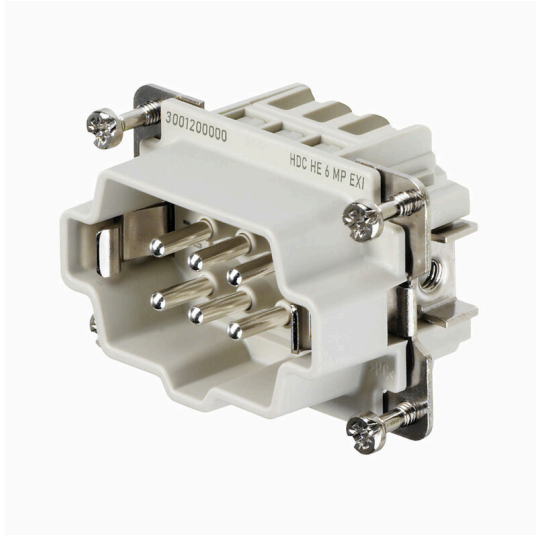
HDC HE 6 MP EXI**Weidmüller Interface GmbH & Co. KG**

Klingenbergstraße 26

D-32758 Detmold

Germany

www.weidmueller.com



Возможность отсоединения проводов в EXI-зоне упрощает монтаж и обслуживание, а также обеспечивает более качественную подготовку.

Представленные здесь EXI-вставки Rockstar® оснащены соединениями PUSH IN и поэтому их очень легко соединить.

Они идентифицируются по назначению артикула

Основные данные для заказа

Версия	, Штекер, 500 V, 5 A, Количество полюсов: 6, PUSH IN, Типоразмер установки: 3
Заказ №	3001200000
Тип	HDC HE 6 MP EXI
GTIN (EAN)	4099986902312
Кол.	1 Штука

HDC HE 6 MP EXI

Weidmüller Interface GmbH & Co. KG

Klingenbergstraße 26

D-32758 Detmold

Germany

www.weidmueller.com

Technical data

Сертификаты

ROHS	Соответствовать
------	-----------------

Размеры и массы

Глубина	51 mm	Глубина (дюймов)	2.0079 inch
Высота	34.3 mm	Высота (в дюймах)	1.3504 inch
Ширина	34 mm	Ширина (в дюймах)	1.3386 inch
Масса нетто	38.72 g		

Температуры

Предельная температура	-40 °C ... 125 °C
------------------------	-------------------

Экологическое соответствие изделия

Состояние соответствия RoHS	Соответствует с исключением
Исключение из RoHS (если применимо/известно)	6c
REACH SVHC	Lead 7439-92-1, Potassium perfluorobutane sulfonate 29420-49-3
SCIP	b67daa31-7dca-434d-8290-da7fb52f83a2

Габаритные размеры

Ширина	34 mm	Длина цоколя	51 mm
Высота розетки	33.8 mm		

Общие данные

Количество полюсов	6	Циклы коммутации Ag	≥ 500
Вид соединения	PUSH IN	Типоразмер установки	3
Класс пожаростойкости UL 94	V-0	Объемное сопротивление	≤2 mΩ
Цветовой код	бежевый	Сопротивление изоляции	1010 Ω
Изоляционный материал	Поликарбонат (PC), армированный стекловолокном (включен в реестр UL и сертифицирован для применения на железной дороге)	Группа изоляционного материала	IIIa
Поверхность	Серебро пассивированное	Тип	Штекер
Степень загрязнения	3	Основной материал	Сплав медный
Серия	HE	Расчетное напряжение (DIN EN 61984)	500 V
Расчетный ток (DIN EN 61984)	5 A	Не содержит галогенов	true
Низкий уровень дымности по стандарту DIN EN 45545-2	Да	BG	3
Вид взрывозащиты	II 2G Ex ib IIC T6 Gb		

Данные соединения PE

Вид соединения защитного провода PE	Винтовое соединение	Размер лезвия, шлиц (соединение PE)	SD 0,8 x 4,0
Длина снятия изоляции	Соединение PE 10 mm	Момент затяжки, макс., соединение PE	1.5 Nm
Момент затяжки, мин., соединение PE	1.2 Nm	Крепежный винт	M 4
Расчетное сечение	4 mm ²	Сечение подключаемого провода, AWG (PE), мин.	AWG 20

HDC HE 6 MP EXI

Weidmüller Interface GmbH & Co. KG

Klingenbergstraße 26

D-32758 Detmold

Germany

www.weidmueller.com

Technical data

Сечение подключаемого провода, AWG 12
AWG (PE), макс.

Исполнение

Размер лезвия, шлиц (винтовое соединение)	SD 0,5 x 3,0	Длина снятия изоляции	10 mm
Вид соединения	PUSH IN	Измерительное соединение	3
Объемное сопротивление	≤2 mΩ	Типоразмер установки	3
Сечение подключаемого провода, одножильного, мин.	0.5 mm ²	Сечение подключаемого проводника, однопроволочного, макс.	2.5 mm ²
Сечение соединения проводов, тонкий скрученный с кабельными наконечниками DIN 46228/1, макс.	2.5 mm ²	Сечение соединения проводов, тонкий скрученный с кабельными наконечниками DIN 46228/4, макс.	1.5 mm ²
Сечение подключаемого проводника, тонкопроволочного, макс.	2.5 mm ²	Сечение соединения проводов, тонкий скрученный с кабельными наконечниками DIN 46228/1, мин.	0.5 mm ²
Поперечное сечение соединительного провода, макс.	2.5 mm ²	Сечение подсоединяемого провода, тонкий скрученный, мин.	0.5 mm ²
Поверхность	Серебро пассивированное	Поперечное сечение соединительного провода, мин.	0.5 mm ²
BG	3	Основной материал	Сплав медный

Классификации

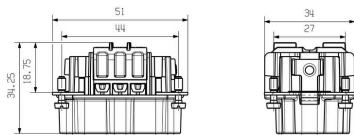
ETIM 8.0	EC000438	ETIM 9.0	EC000438
ETIM 10.0	EC000438	ECLASS 14.0	27-44-02-05
ECLASS 15.0	27-44-02-05		

HDC HE 6 MP EXI

Weidmüller Interface GmbH & Co. KG
Klingenbergstraße 26
D-32758 Detmold
Germany

Drawings

www.weidmueller.com



HDC HE 6 MP EXI

Weidmüller Interface GmbH & Co. KG
Klingenbergstraße 26
D-32758 Detmold
Germany

www.weidmueller.com

Accessories

Типоразмер 3



Возможность отсоединения проводов в EXI-зоне упрощает монтаж и обслуживание, а также обеспечивает более качественную подготовку. Представленные здесь EXI-корпуса Rockstar® идентифицированы для использования по назначению артикула.

Поэтому синий цвет не требуется. Для заполнения корпуса требуется синий EXI-ввод.

Основные данные для заказа

Тип	HDC 06B ALU EXI	Версия
Заказ №	3001300000	HDC - корпус, Типоразмер установки: 3, Вид защиты: IP 65, во вставленном состоянии, Корпус для настенного монтажа,
GTIN (EAN)	4099986902381	Продольная скоба для фиксации на нижней части, Концевой зажим, незаменяемый, Стандартный
Кол.	1 ST	
Тип	HDC 06B TOLU 1M20G EXI	Версия
Заказ №	3001360000	HDC - корпус, Типоразмер установки: 3, Вид защиты: IP 65, во вставленном состоянии, Вход кабеля сбоку, Корпус для вилки,
GTIN (EAN)	4099986902435	Поперечная скоба для фиксации на нижней части, Стандартный,
Кол.	1 ST	Типоразмер кабельных вводов: M 20
Тип	HDC 06B TSLU 1M20G EXI	Версия
Заказ №	3001350000	HDC - корпус, Типоразмер установки: 3, Вид защиты: IP 65, во вставленном состоянии, Вход кабеля сбоку, Продольная скоба для
GTIN (EAN)	4099986902428	фиксации на нижней части, Стандартный, Типоразмер кабельных
Кол.	1 ST	вводов: M 20

Уплотнение из хлоропрена, от -40 до +70 °C



Полиамидные кабельные вводы, которые подходят для применений во взрывоопасных зонах (повышенная безопасность) и Ex i (искробезопасность). Компания Weidmüller предлагает серию продуктов без ограничений и, кроме соответствия стандартам, кабельный ввод превосходит их благодаря увеличенной ударопрочности 4/7 Дж и возможному диапазону температур до -60°C без ограничений. Они прошли испытания в соответствии с действующим стандартом и директивой EN 60079-0. Кроме того, они сертифицированы по стандартам ATEX и IECEx.

Основные данные для заказа

Тип	VG M20 EXI 7-13 CR7J G4	Версия
Заказ №	2722250000	VG Exi 7J (пластиковый кабельный ввод Ex 7J Exi), Кабельный ввод,
GTIN (EAN)	4050118821482	прямой, M 20, 10 mm, OD min. 7 - OD max. 13 mm, IP54, IP66,
Кол.	50 ST	IP67, IP68 — 5 бар (30 мин), Полиамид 6