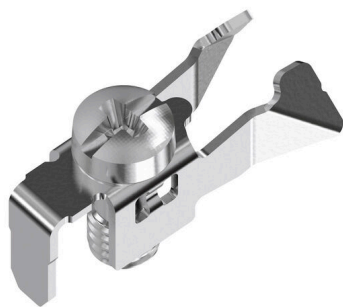


**FMC 5.2/1.5 SC****Weidmüller Interface GmbH & Co. KG**

Klingenbergstraße 26

D-32758 Detmold

Germany

[www.weidmueller.com](http://www.weidmueller.com)**Основные данные для заказа**

Версия	Монтажное основание для рейки, серебряный, Сталь
Заказ №	<a href="#">2999800000</a>
Тип	FMC 5.2/1.5 SC
GTIN (EAN)	4099986900486
Кол.	50 Штука

## FMC 5.2/1.5 SC

**Weidmüller Interface GmbH & Co. KG**  
 Klingenbergstraße 26  
 D-32758 Detmold  
 Germany

[www.weidmueller.com](http://www.weidmueller.com)

## Technical data

## Размеры и массы

Масса нетто	1.17 g
-------------	--------

## Экологическое соответствие изделия

Состояние соответствия RoHS	Соответствует без исключения
REACH SVHC	Нет SVHC выше 0,1 wt%

## Монтажная рейка

Указание по установке	Крепление на винтах	Основной материал	Сталь
-----------------------	---------------------	-------------------	-------

## Классификации

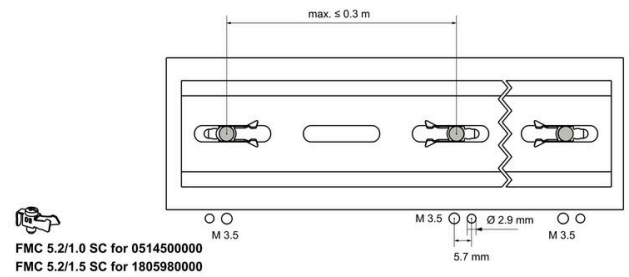
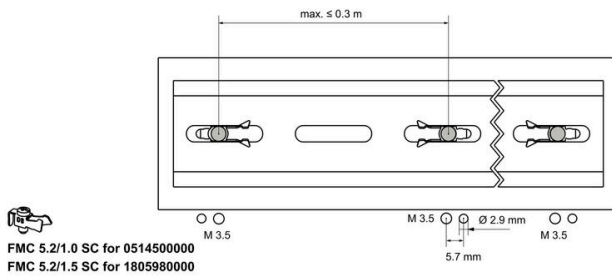
ETIM 8.0	EC002625	ETIM 9.0	EC002625
ETIM 10.0	EC002625	ECLASS 14.0	27-18-28-07
ECLASS 15.0	27-18-28-07		

FMC 5.2/1.5 SC

Weidmüller Interface GmbH & Co. KG  
Klingenbergstraße 26  
D-32758 Detmold  
Germany

Drawings

www.weidmueller.com



**FMC 5.2/1.5 SC**

**Weidmüller Interface GmbH & Co. KG**  
Klingenbergstraße 26  
D-32758 Detmold  
Germany

[www.weidmueller.com](http://www.weidmueller.com)

**Accessories****Сталь**

Стальные DIN-рейки являются самыми распространенными на рынке. Среди металлических реек DIN они имеют самую низкую защиту от короткого замыкания, аналогичную защите нержавеющей стали.

**Основные данные для заказа**

Тип	TS 35X15/6X18 2M/ST/ZN	Версия	
Заказ №	<a href="#">1805980000</a>	Клеммная рейка, Аксессуар, Сталь, с гальваническим цинковым покрытием и пассивированный, Ширина: 2000 mm, Высота: 35 mm, Глубина: 15 mm	
GTIN (EAN)	4032248274536		
Кол.	20 M		