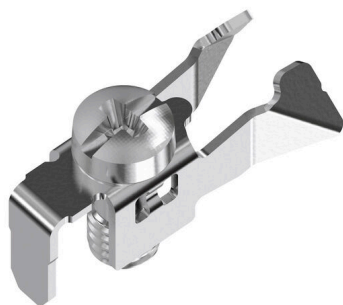


FMC 5.2/1.5 SC**Weidmüller Interface GmbH & Co. KG**

Klingenbergstraße 26

D-32758 Detmold

Germany

www.weidmueller.com**Основные данные для заказа**

Версия	Монтажное основание для рейки, серебряный, Сталь
Заказ №	2999800000
Тип	FMC 5.2/1.5 SC
GTIN (EAN)	4099986900486
Кол.	50 Штука

FMC 5.2/1.5 SC**Weidmüller Interface GmbH & Co. KG**

Klingenbergstraße 26

D-32758 Detmold

Germany

www.weidmueller.com**Technical data****Размеры и массы**

Масса нетто	1.17 g
-------------	--------

Экологическое соответствие изделия

Состояние соответствия RoHS	Соответствует без исключения
-----------------------------	------------------------------

REACH SVHC	Нет SVHC выше 0,1 wt%
------------	-----------------------

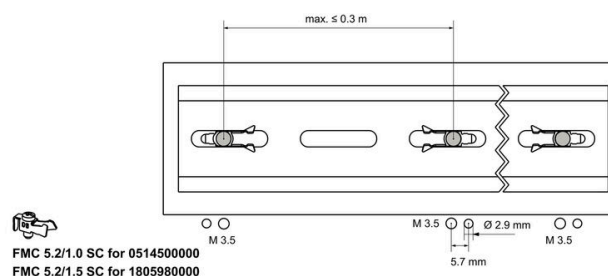
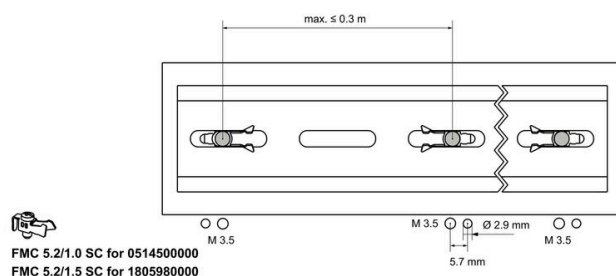
Монтажная рейка

Указание по установке	Крепление на винтах	Основной материал	Сталь
-----------------------	---------------------	-------------------	-------

Классификации

ETIM 8.0	EC002625	ETIM 9.0	EC002625
ETIM 10.0	EC002625	ECLASS 14.0	27-18-28-07
ECLASS 15.0	27-18-28-07		

Drawings



FMC 5.2/1.5 SC**Weidmüller Interface GmbH & Co. KG**

Klingenbergstraße 26

D-32758 Detmold

Germany

www.weidmueller.com**Accessories****Сталь**

Стальные DIN-рейки являются самыми распространенными на рынке. Среди металлических реек DIN они имеют самую низкую защиту от короткого замыкания, аналогичную защите нержавеющей стали.

Основные данные для заказа

Тип	TS 35X15/6X18 2M/ST/ZN	Версия	
Заказ №	1805980000	Клеммная рейка, Аксессуар, Сталь, с гальваническим цинковым	
GTIN (EAN)	4032248274536	покрытием и пассивированный, Ширина: 2000 mm, Высота: 35	
Кол.	20 M	mm, Глубина: 15 mm	