

HDC HA 4 MP



Технология вставного соединения – это технология с прямым штекерным соединением. Предварительно обработанный проводник можно вставить непосредственно на уровне подключения проводника без дополнительных вспомогательных средств.

Количество полюсов: 4-48

Номинальный ток: 10 A

Номинальное напряжение 400 В

Номинальное напряжение в соответствии с UL/CSA:

600 В перем./пост. тока

Технология PUSH IN

Основные данные для заказа

Версия	, Штекер, 400 V, 10 A, Количество полюсов: 4, PUSH IN с исполнительным устройством, Типоразмер установки: 1
Заказ №	2985430000
Тип	HDC HA 4 MP
GTIN (EAN)	4099986847682
Кол.	1 Штука

HDC HA 4 MP

Weidmüller Interface GmbH & Co. KG

Klingenbergstraße 26

D-32758 Detmold

Germany

www.weidmueller.com

Технические данные

Сертификаты

Допуски к эксплуатации



ROHS Соответствовать

UL File Number Search [Сайт UL](#)

Сертификат № (UR) E92202

Сертификат № (cURus) E310075

Размеры и массы

Глубина	14.6 mm	Глубина (дюймов)	0.5748 inch
Высота	34 mm	Высота (в дюймах)	1.3386 inch
Ширина	21 mm	Ширина (в дюймах)	0.8268 inch
Длина	21 mm	Длина (в дюймах)	0.8268 inch
Масса нетто	14 g		

Температуры

Предельная температура -40 °C ... 125 °C

Экологическое соответствие изделия

Состояние соответствия RoHS Соответствует без исключения

REACH SVHC Нет SVHC выше 0,1 wt%

Химическая стойкость	Вещество	Ацетон
	Химическая устойчивость	Стойкость
	Вещество	Аммиак, водный
	Химическая устойчивость	Условная стойкость
	Вещество	Очищенная нефть
	Химическая устойчивость	Стойкость
	Вещество	Бензол
	Химическая устойчивость	Стойкость
	Вещество	Масло для дизельных двигателей
	Химическая устойчивость	Условная стойкость
	Вещество	Уксусная кислота, концентрированная
	Химическая устойчивость	Стойкость
	Вещество	Гидроксид калия
	Химическая устойчивость	Условная стойкость
	Вещество	Метанол
	Химическая устойчивость	Условная стойкость
	Вещество	Моторное масло
	Химическая устойчивость	Условная стойкость
	Вещество	Щёлоч, разбавленный
	Химическая устойчивость	Стойкость
Вещество	Гидрохлорфторуглероды	
Химическая устойчивость	Условная стойкость	
Вещество	Использование вне помещений	
Химическая устойчивость	Условная стойкость	

Габаритные размеры

Ширина 21 mm

HDC HA 4 MP

Weidmüller Interface GmbH & Co. KG

Klingenbergstraße 26
D-32758 Detmold
Germany

www.weidmueller.com

Технические данные

Общие данные

Количество полюсов	4	Циклы коммутации Ag	≥ 500
Циклы коммутации Au	≥ 500	Циклы коммутации Sn	≥ 500
Вид соединения	PUSH IN с исполнительным устройством	Типоразмер установки	1
Класс пожаростойкости UL 94	V-0	Цветовой код	Светло-серый
Изоляционный материал	PC	Момент затяжки, макс., соединение PE	0.8 Nm
Циклы коммутации	≥ 500	Тип	Штекер
Категория перенапряжения	III	Степень загрязнения	3
Момент затяжки, мин., соединение PE	0.5 Nm	Основной материал	Поликарбонат
Серия	HA	Расчетное напряжение (DIN EN 61984)	400 V
Номинальное импульсное выдерживаемое напряжение (DIN EN 61984)	4 kV	Расчетный ток (DIN EN 61984)	10 A
Номинальное напряжение, проводник-PE (III/3)	230 V	Не содержит галогенов	false
BG	1	Количество сигнальных контактов	0
№ силовых контактов	4	Номинальное напряжение, проводник-проводник (III/3)	400 V
Вид защиты	IP20		

Данные соединения PE

Вид соединения защитного провода PE	Соединение PUSH IN	Момент затяжки, макс., соединение PE	0.8 Nm
Момент затяжки, мин., соединение PE	0.5 Nm		

Сигнальный контакт

Номинальное импульсное выдерживаемое напряжение (DIN EN 61984), сигнальный контакт	4 kV
--	------

Силовой контакт

Момент затяжки, макс. по сечению проводника	Поперечное сечение соединительного провода, мин.	0.14 mm ²
	Поперечное сечение соединительного провода, макс.	1.5 mm ²

Исполнение

Поперечное сечение подключаемого провода AWG, макс.	AWG 26	Длина снятия изоляции	10 mm
Вид соединения	PUSH IN с исполнительным устройством	Измерительное соединение	
Поперечное сечение подключаемого провода AWG, мин.	AWG 16	Типоразмер установки	1
Поперечное сечение соединительного провода, мин.	0.14 mm ²	Поперечное сечение соединительного провода, макс.	1.5 mm ²
BG	1	Основной материал	Поликарбонат

Классификации

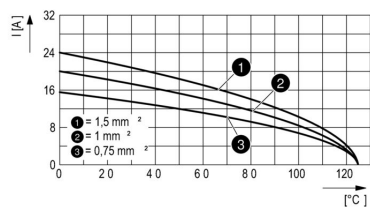
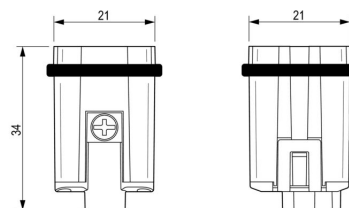
ETIM 8.0	EC000438	ETIM 9.0	EC000438
ETIM 10.0	EC000438	ECLASS 14.0	27-44-02-05
ECLASS 15.0	27-44-02-05		

HDC HA 4 MP

Weidmüller Interface GmbH & Co. KG
Klingenbergstraße 26
D-32758 Detmold
Germany

Изображения

www.weidmueller.com



HDC HA 4 MP

Weidmüller Interface GmbH & Co. KG

Klingenbergstraße 26

D-32758 Detmold

Germany

www.weidmueller.com

Аксессуары

Отвертка для винтов со шлицем



Отвертка для винтов со шлицем, изолированная согласно VDE, SDI DIN 7437, ISO 2380/2, выходной присоединительный размер согласно DIN 5264, ISO 2380/1, рукоятка SoftFinish

Основные данные для заказа

Тип	SDIS 0.5X3.0X100	Версия
Заказ №	9008380000	Отвертка, Отвертка
GTIN (EAN)	4032248056347	
Кол.	1 ST	
Тип	SDS 0.5X3.0X80	Версия
Заказ №	9008320000	Отвертка, Отвертка
GTIN (EAN)	4032248056262	
Кол.	1 ST	
Тип	SDIS 0.6X3.5X100	Версия
Заказ №	9008390000	Отвертка, Отвертка
GTIN (EAN)	4032248056354	
Кол.	1 ST	
Тип	SDS 0.6X3.5X100	Версия
Заказ №	9008330000	Отвертка, Отвертка
GTIN (EAN)	4032248056286	
Кол.	1 ST	
Тип	SDIS 0.8X4.0X100	Версия
Заказ №	9008400000	Отвертка, Отвертка
GTIN (EAN)	4032248056361	
Кол.	1 ST	
Тип	SDS 0.8X4.0X100	Версия
Заказ №	9008340000	Отвертка, Отвертка
GTIN (EAN)	4032248056293	
Кол.	1 ST	

Комбинированный закручивающий и режущий инструмент «Swifty® CS»

Набор комбинированных режущих инструментов/ инструментов для снятия изоляции Swifty® CS и Swifty® CS для резки без обжима и снятия изоляции с медных кабелей до 1,5 мм² (одножильные) и 2,5 мм² (гибкие).

HDC HA 4 MP

Weidmüller Interface GmbH & Co. KG

Klingenbergstraße 26

D-32758 Detmold

Germany

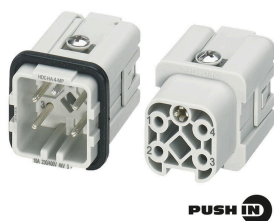
www.weidmueller.com

Аксессуары

Основные данные для заказа

Тип	SWIFTY CS SET	Версия	
Заказ №	9006060000	Отвертка плюс кусачки, Резак для резки одной рукой	
GTIN (EAN)	4032248257638		
Кол.	1 ST		

4-контактный



Технология вставного соединения – это технология с прямым штекерным соединением. Предварительно обработанный проводник можно вставить непосредственно на уровне подключения проводника без дополнительных вспомогательных средств.

Количество полюсов: 4-48

Номинальный ток: 10 А

Номинальное напряжение 400 В

Номинальное напряжение в соответствии с UL/CSA:

600 В перем./пост. тока

Технология PUSH IN

Основные данные для заказа

Тип	HDC HA 4 FP	Версия	
Заказ №	2985440000	, Гнездо, 400 V, 10 A, Количество полюсов: 4, PUSH IN с	
GTIN (EAN)	4099986847699	исполнительным устройством, Типоразмер установки: 1	
Кол.	1 ST		

HA



К нашим вставкам мы предлагаем различные аксессуары. Сюда относятся, например, кодировки для вставок.

Основные данные для заказа

Тип	HDC HA3/4 HQ5 PUSHIN CP	Версия	
Заказ №	3142030000	Промышленный разъем, Аксессуар	
GTIN (EAN)	4099987491730		
Кол.	10 ST		