

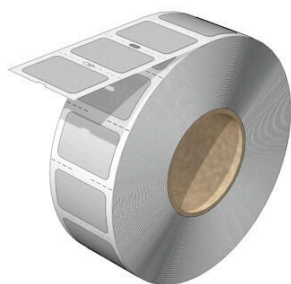
THM PV 27/18 TR**Weidmüller Interface GmbH & Co. KG**

Klingenbergstraße 26

D-32758 Detmold

Germany

www.weidmueller.com



УФ-излучение вызывает высокий стресс и старение пластика при эксплуатации на улице.

Наша новая маркировка THM PV устойчива к этим воздействиям и чрезвычайно долговечна при наружном использовании.

Наш ТАВРАСК-PV — это идеал компактной упаковки.

Эта напечатанная предупреждающая маркировка просто обязана быть частью основного оборудования профессионального фотоэлектрика.

Краткий обзор преимуществ:

- Сопротивление погодным воздействиям, испытанное в соответствии с ISO DIN EN ISO 4892-2:2013, таблица 3, процедура А цикл 1 после 5000 часов
- Индивидуальная печать через M-Print® PRO
- Простая и быстрая печать с помощью MultiMark THM

Основные данные для заказа

Версия	ClipCard, Маркировочные элементы для устройств, 17.3 x 26.6 мм, прозрачный
Заказ №	2969160000
Тип	THM PV 27/18 TR
GTIN (EAN)	4099986783904
Кол.	450 Штука
Упаковка	Катушка

THM PV 27/18 TR

Weidmüller Interface GmbH & Co. KG
Klingenbergstraße 26
D-32758 Detmold
Germany

www.weidmueller.com

Technical data

Сертификаты

ROHS	Соответствовать
------	-----------------

Размеры и массы

Глубина	0.05 mm	Глубина (дюймов)	0.002 inch
Высота	17.3 mm	Высота (в дюймах)	0.6811 inch
Ширина	26.6 mm	Ширина (в дюймах)	1.0472 inch
Масса нетто	0.1 g		

Экологическое соответствие изделия

Состояние соответствия RoHS	Соответствует без исключения
REACH SVHC	Нет SVHC выше 0,1 wt%

Маркировочные элементы для проводов и кабелей

Галогены	Да
----------	----

Маркировочные элементы для устройств

Галогены	Да
----------	----

Общие данные

Клей	Полиакрилат, клейкие	Вид печати	Чистый
Метод выполнения печати	Метод термопереноса	Исполнение	самоклеющийся
Ширина	26.6 mm	Класс пожаростойкости UL 94	V-0
Температурный диапазон, макс..	-50 °C	Температурный диапазон, мин.	110 °C
Цветовой код	прозрачный	Галогены	Да
Основной материал	Пленка виниловая	Напечатанные символы	без
Количество на один рулон	450		

Классификации

ETIM 8.0	EC001288	ETIM 9.0	EC001288
ETIM 10.0	EC001288	ECLASS 14.0	27-28-11-04
ECLASS 15.0	27-28-11-04		

Drawings

