

SAIE-M12BK-5-0.2VHM16-2.5

Weidmüller Interface GmbH & Co. KG
Klingenbergstraße 26
D-32758 Detmold
Germany

www.weidmueller.com

Изображение изделия



Вашим периферийным устройствам требуется питание большей мощности. С нашим новым вставным разъемом M12 можно обеспечить питание более 250 В и 2 А без всяких проблем. Компактные вставные разъемы M12 с A-, K-, L-, S- и T-кодировкой предназначены для передачи напряжения до 630 В перем. тока или 60 В пост. тока при силе тока до 12 А.

Основные данные для заказа

Версия	Встраиваемый штекер, M12, Гнездо, прямое, Монтажная резьба: M 16 x 1,5, Количество полюсов: 5, Длина жилы / кабеля: 0.2 m, Монтаж на заднюю панель
Заказ №	2968070000
Тип	SAIE-M12BK-5-0.2VHM16-2.5
GTIN (EAN)	4099986779471
Кол.	1 Штука

SAIE-M12BK-5-0.2VHM16-2.5

Weidmüller Interface GmbH & Co. KG

Klingenbergstraße 26

D-32758 Detmold

Germany

www.weidmueller.com

Технические данные

Сертификаты

Допуски к эксплуатации



ROHS Соответствовать

UL File Number Search [Сайт UL](#)

Сертификат № (cULus) E310075

Размеры и массы

Масса нетто 40 g

Экологическое соответствие изделия

Состояние соответствия RoHS Соответствует с исключением

Исключение из RoHS (если применимо/известно) 6с

REACH SVHC Lead 7439-92-1

SCIP 65fec167-15ed-4338-ac12-b52daf2f7737

Общие данные

Количество полюсов 5

Кодировка K-coded

Соединительная резьба M12

Поверхность контакта позолоченный

Момент затяжки 1 Nm

Поперечное сечение жилы 2.5 mm²

Основной материал корпуса Цинковое литье под давлением

Сопротивление изоляции ≥ 100 MΩ

Вид монтажа Монтаж на заднюю панель

Номинальное напряжение 630 V

Номинальный ток 12 A

Размер под ключ 19 mm

Вид защиты IP65, IP67, IP68, когда ввинчен

Циклы коммутации ≥ 100

Степень загрязнения 3

Соединение 1 M12

Соединение 2 Flying wires

Длина жилы / кабеля 0.2 m

Монтажная резьба M 16 x 1,5

Диапазон монтажных моментов затяжки 2 Nm

Монтажный момент затяжки (блок) макс. 2 Nm

Диапазон температур корпуса -40 ... +85 ° C

Технические характеристики кабеля

Функция PE Да Поперечное сечение жилы 2.5 mm²

Длина жилы / кабеля 0.2 m Цветовая кодировка черный, коричневый, серый, синий, зеленый/желтый

Количество контактов 5 (4 + PE)

SAIE-M12BK-5-0.2VHM16-2.5

Weidmüller Interface GmbH & Co. KG

Klingenbergstraße 26
D-32758 Detmold
Germany

www.weidmueller.com

Технические данные

Технические данные, настраиваемые вставные разъемы

Количество полюсов	5	Кодировка	K-coded
Поверхность контакта	позолоченный	Основной материал корпуса	Цинковое литье под давлением
Сопротивление изоляции	$\geq 100 \text{ M}\Omega$	Номинальное напряжение	630 V
Номинальный ток	12 A	Вид защиты	IP65, IP67, IP68, когда ввинчен
Циклы коммутации	≥ 100	Степень загрязнения	3
Диапазон температур корпуса	-40 ... +85 °C		

Стандарты

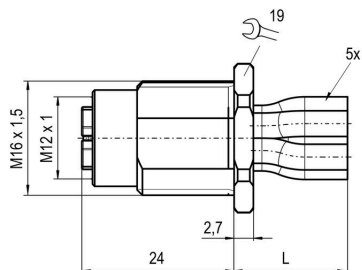
Вилочный разъем, стандарт	IEC 61076-2-111
---------------------------	-----------------

Классификации

ETIM 8.0	EC003570	ETIM 9.0	EC003570
ETIM 10.0	EC003570	ECLASS 14.0	27-44-01-03
ECLASS 15.0	27-44-01-03		

Изображения

Габаритный чертеж



Габаритный чертеж

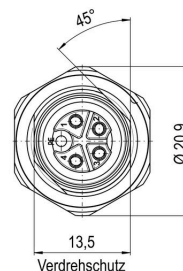


Схема контактов

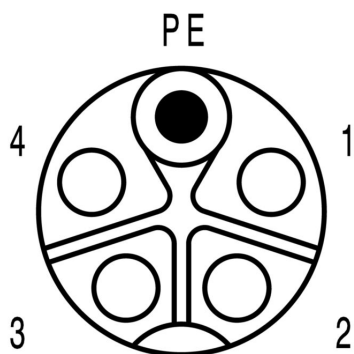
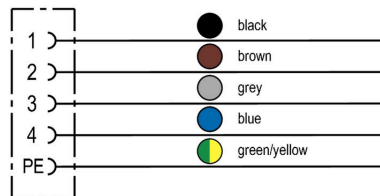


Схема соединений



Детальный чертеж

