

**SAIE-M12BK-5-0.2VHM16-1.5**

**Weidmüller Interface GmbH & Co. KG**

Klingenbergstraße 26

D-32758 Detmold

Germany

[www.weidmueller.com](http://www.weidmueller.com)



Вашим периферийным устройствам требуется питание большей мощности. С нашим новым вставным разъемом M12 можно обеспечить питание более 250 В и 2 А без всяких проблем. Компактные вставные разъемы M12 с А-, К-, L-, S- и Т-кодировкой предназначены для передачи напряжения до 630 В перем. тока или 60 В пост. тока при силе тока до 12 А.

**Основные данные для заказа**

Версия	Встраиваемый штекер, M12, Гнездо, прямое, Монтажная резьба: M 16 x 1,5, Количество полюсов: 5, Длина жилы / кабеля: 0.2 m, Монтаж на заднюю панель
Заказ №	<a href="#">2968060000</a>
Тип	SAIE-M12BK-5-0.2VHM16-1.5
GTIN (EAN)	4099986779464
Кол.	1 Штука

## SAIE-M12BK-5-0.2VHM16-1.5

**Weidmüller Interface GmbH & Co. KG**

Klingenbergstraße 26

D-32758 Detmold

Germany

www.weidmueller.com

## Технические данные

### Сертификаты

Допуски к эксплуатации



ROHS Соответствовать

UL File Number Search [Сайт UL](#)

Сертификат № (cULus) E310075

### Размеры и массы

Масса нетто 25 g

### Экологическое соответствие изделия

Состояние соответствия RoHS Соответствует с исключением

Исключение из RoHS (если применимо/известно) 6с

REACH SVHC Lead 7439-92-1

SCIP 65fec167-15ed-4338-ac12-b52daf2f7737

### Общие данные

Количество полюсов 5

Кодировка K-coded

Соединительная резьба M12

Поверхность контакта позолоченный

Момент затяжки 1 Nm

Поперечное сечение жилы 1.5 mm<sup>2</sup>

Основной материал корпуса Цинковое литье под давлением

Сопротивление изоляции  $\geq 100 \text{ M}\Omega$

Вид монтажа Монтаж на заднюю панель

Номинальное напряжение 630 V

Номинальный ток 12 A

Размер под ключ 19 mm

Вид защиты IP65, IP67, IP68, когда ввинчен

Циклы коммутации  $\geq 100$

Степень загрязнения 3

Соединение 1 M12

Соединение 2 Flying wires

Длина жилы / кабеля 0.2 m

Монтажная резьба M 16 x 1,5

Диапазон монтажных моментов затяжки 2 Nm

Монтажный момент затяжки (блок) макс. 2 Nm

Диапазон температур корпуса -40 ... +85 °C

### Технические характеристики кабеля

Функция PE Да Поперечное сечение жилы 1.5 mm<sup>2</sup>

Длина жилы / кабеля 0.2 m Цветовая кодировка черный, коричневый, серый, синий, зеленый/желтый

Количество контактов 5 (4 + PE)

## SAIE-M12BK-5-0.2VHM16-1.5

**Weidmüller Interface GmbH & Co. KG**

Klingenbergstraße 26  
D-32758 Detmold  
Germany

[www.weidmueller.com](http://www.weidmueller.com)

## Технические данные

### Технические данные, настраиваемые вставные разъемы

Количество полюсов	5	Кодировка	K-coded
Поверхность контакта	позолоченный	Основной материал корпуса	Цинковое литье под давлением
Сопротивление изоляции	$\geq 100 \text{ M}\Omega$	Номинальное напряжение	630 V
Номинальный ток	12 A	Вид защиты	IP65, IP67, IP68, когда ввинчен
Циклы коммутации	$\geq 100$	Степень загрязнения	3
Диапазон температур корпуса	-40 ... +85 °C		

### Стандарты

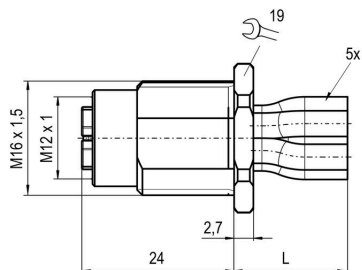
Вилочный разъем, стандарт IEC 61076-2-111

### Классификации

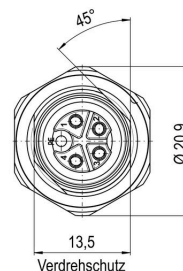
ETIM 8.0	EC003570	ETIM 9.0	EC003570
ETIM 10.0	EC003570	ECLASS 14.0	27-44-01-03
ECLASS 15.0	27-44-01-03		

**Изображения**

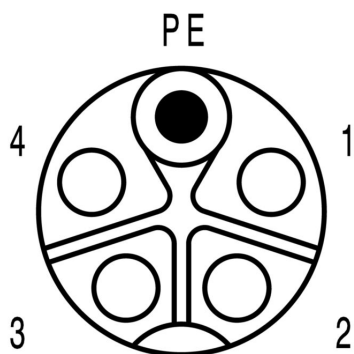
**Габаритный чертеж**



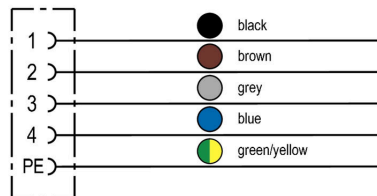
**Габаритный чертеж**



**Схема контактов**



**Схема соединений**



**Детальный чертеж**

