

**SAIE-M12SK-5-0.2VHM16-2.5**

**Weidmüller Interface GmbH & Co. KG**  
Klingenbergstraße 26  
D-32758 Detmold  
Germany

[www.weidmueller.com](http://www.weidmueller.com)

**Изображение изделия**

Вашим периферийным устройствам требуется питание большей мощности. С нашим новым вставным разъемом M12 можно обеспечить питание более 250 В и 2 А без всяких проблем. Компактные вставные разъемы M12 с A-, K-, L-, S- и T-кодировкой предназначены для передачи напряжения до 630 В перем. тока или 60 В пост. тока при силе тока до 12 А.

**Основные данные для заказа**

Версия	Встраиваемый штекер, M12, Гнездо, прямое, Монтажная резьба: M 16 x 1,5, Количество полюсов: 5, Длина жилы / кабеля: 0.2 m, Монтаж на заднюю панель
Заказ №	<a href="#">2968030000</a>
Тип	SAIE-M12SK-5-0.2VHM16-2.5
GTIN (EAN)	4099986779433
Кол.	1 Штука

## SAIE-M12SK-5-0.2VHM16-2.5

Weidmüller Interface GmbH & Co. KG  
Klingenbergstraße 26  
D-32758 Detmold  
Germany

www.weidmueller.com

## Technical data

## Сертификаты

Допуски к эксплуатации



ROHS	Соответствовать
UL File Number Search	<a href="#">Сайт UL</a>
Сертификат № (cULus)	E310075

## Размеры и массы

Масса нетто	40 g
-------------	------

## Экологическое соответствие изделия

Состояние соответствия RoHS	Соответствует с исключением
Исключение из RoHS (если применимо/известно)	6с
REACH SVHC	Lead 7439-92-1
SCIP	ebf89fc8-a87f-4691-b87a-dfb9921774b4

## Общие данные

Количество полюсов	5
Кодировка	K-coded
Соединительная резьба	M12
Поверхность контакта	позолоченный
Момент затяжки	1 Nm
Поперечное сечение жилы	2.5 mm <sup>2</sup>
Основной материал корпуса	Цинковое литье под давлением
Сопротивление изоляции	≥ 100 MΩ
Вид монтажа	Монтаж на заднюю панель
Номинальное напряжение	630 V
Номинальный ток	12 A
Размер под ключ	19 mm
Вид защиты	IP 65, IP67, IP68, когда ввинчен
Циклы коммутации	≥ 100
Степень загрязнения	3
Соединение 1	M12
Соединение 2	Flying wires
Длина жилы / кабеля	0.2 m
Монтажная резьба	M 16 x 1,5
Диапазон монтажных моментов затяжки	2 Nm
Монтажный момент затяжки (блок)	макс. 2 Nm
Диапазон температур корпуса	-40 ... +85 °C

## Технические характеристики кабеля

Функция PE	Да	Поперечное сечение жилы	2.5 mm <sup>2</sup>
Длина жилы / кабеля	0.2 m	Цветовая кодировка	черный, коричневый, серый, синий, зеленый/желтый
Количество контактов	5 (4 + PE)		

## SAIE-M12SK-5-0.2VHM16-2.5

Weidmüller Interface GmbH &amp; Co. KG

Klingenbergstraße 26

D-32758 Detmold

Germany

www.weidmueller.com

## Technical data

## Технические данные, настраиваемые вставные разъемы

Количество полюсов	5	Кодировка	K-coded
Поверхность контакта	позолоченный	Основной материал корпуса	Цинковое литье под давлением
Сопротивление изоляции	$\geq 100 \text{ M}\Omega$	Номинальное напряжение	630 V
Номинальный ток	12 A	Вид защиты	IP 65, IP67, IP68, когда ввинчен
Циклы коммутации	$\geq 100$	Степень загрязнения	3
Диапазон температур корпуса	-40 ... +85 °C		

## Стандарты

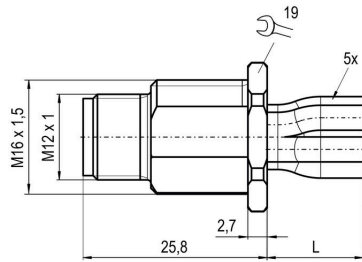
Вилочный разъем, стандарт	IEC 61076-2-111
---------------------------	-----------------

## Классификации

ETIM 8.0	EC003570	ETIM 9.0	EC003570
ETIM 10.0	EC003570	ECLASS 14.0	27-44-01-03
ECLASS 15.0	27-44-01-03		

Drawings

Габаритный чертеж



Габаритный чертеж

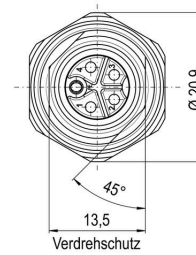


Схема контактов

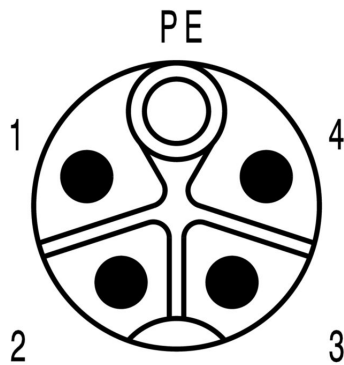
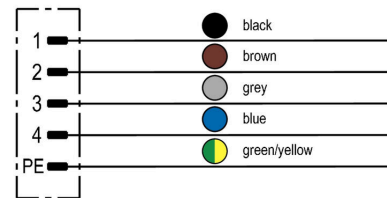


Схема соединений



Детальный чертеж

