

SAI-WDF-M12BB-5P-A-COD-M16

Weidmüller Interface GmbH & Co. KG

Klingenbergstraße 26

D-32758 Detmold

Germany

www.weidmueller.com



Основные данные для заказа

Заказ №	2964480000
Тип	SAI-WDF-M12BB-5P-A-COD-M16
GTIN (EAN)	4099986768901
Кол.	1 Штука

SAI-WDF-M12BB-5P-A-COD-M16

Weidmüller Interface GmbH & Co. KG
Klingenbergstraße 26
D-32758 Detmold
Germany

www.weidmueller.com

Технические данные

Сертификаты

ROHS Соответствовать

Размеры и массы

Масса нетто 10 g

Экологическое соответствие изделия

Состояние соответствия RoHS Соответствует
REACH SVHC Нет SVHC выше 0,1 wt%

Технические данные, настраиваемые вставные разъемы

Количество полюсов	5	Кодировка	A-кодировка
Поверхность контакта	позолоченный	Вид соединения	Винтовое соединение
Основной материал корпуса	CuZn	Сопротивление изоляции	≥ 100 MΩ
Материал контакта	CuZn	Номинальное напряжение	50 V
Номинальный ток	4 A	Вид защиты	IP67, когда ввинчен
Циклы коммутации	≥ 200	Диапазон температур корпуса	-40 ... +85 °C

Стандарты

Вилочный разъем, стандарт IEC 61076-2-101

Общие технические данные

Количество полюсов	5	Кодировка	A-кодировка
Соединительная резьба	M12/M12	Поверхность контакта	позолоченный
Уплотнительное кольцо	Материал Viton	Вид соединения	Винтовое соединение
Основной материал корпуса	CuZn	Сопротивление изоляции	≥ 100 MΩ
Материал контакта	CuZn	Номинальное напряжение	50 V
Номинальный ток	4 A	Вид защиты	IP67, когда ввинчен
Циклы коммутации	≥ 200	Диапазон температур корпуса	-40 ... +85 °C

Классификации

ETIM 8.0	EC002925	ETIM 9.0	EC002925
ETIM 10.0	EC002925	ECLASS 14.0	27-44-01-06
ECLASS 15.0	27-44-01-06		

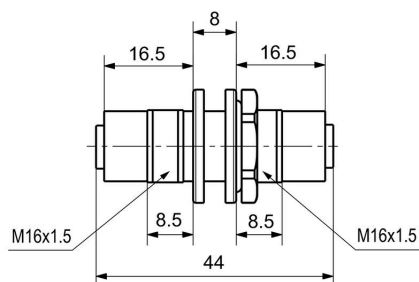
SAI-WDF-M12BB-5P-A-COD-M16

Weidmüller Interface GmbH & Co. KG
Klingenbergstraße 26
D-32758 Detmold
Germany

www.weidmueller.com

Изображения

Габаритный чертеж



Детальный чертеж

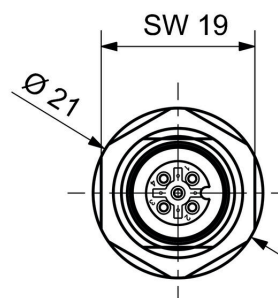
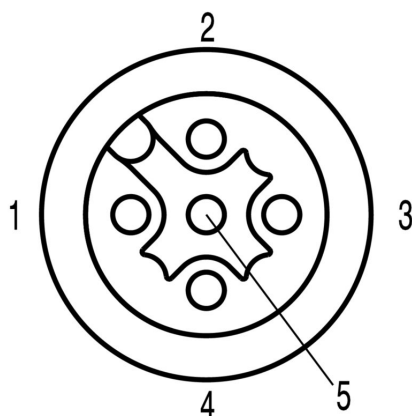


Схема контактов



Детальный чертеж

