

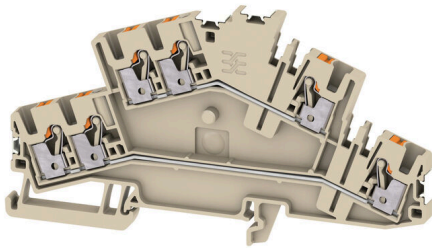
A2T 2.5 3C DL**Weidmüller Interface GmbH & Co. KG**

Klingenbergstraße 26

D-32758 Detmold

Germany

www.weidmueller.com



Передача мощности, сигналов и данных является классическим требованием в электротехнике и изготовлении шкафов. Изоляционный материал, технология подключения и конструкция клемм являются отличительными особенностями. Проходная клемма подходит для объединения и/или соединения одного или нескольких проводников. В ней может присутствовать один или несколько уровней соединения с одинаковыми потенциалами и изоляцией друг от друга.

Основные данные для заказа

| | |
|------------|---|
| Версия | Проходная клемма, PUSH IN, 2.5 mm ² , 800 V, 22 A, Темно-бежевый |
| Заказ № | 2936700000 |
| Тип | A2T 2.5 3C DL |
| GTIN (EAN) | 4099986691575 |
| Кол. | 50 Штука |

A2T 2.5 3C DL

Weidmüller Interface GmbH & Co. KG
Klingenbergstraße 26
D-32758 Detmold
Germany

www.weidmueller.com

Technical data

Сертификаты

Допуски к эксплуатации



ROHS Соответствовать

Размеры и массы

| | | | |
|----------------------|-------------|------------------|-------------|
| Глубина | 64 mm | Глубина (дюймов) | 2.5197 inch |
| Глубина с DIN-рейкой | 64.5 mm | Высота | 114.5 mm |
| Высота (в дюймах) | 4.5079 inch | Ширина | 5.1 mm |
| Ширина (в дюймах) | 0.2008 inch | Масса нетто | 18.44 g |

Температуры

| | | | |
|--|----------------|---|----------------|
| Температура хранения | -25 °C...55 °C | Температура окружающей среды | -60 °C...85 °C |
| Температура при длительном использовании, мин. | -60 °C | Температура при длительном использовании, макс. | 130 °C |

Экологическое соответствие изделия

Состояние соответствия RoHS Соответствует без исключения
REACH SVHC Нет SVHC выше 0,1 wt%

Номинальные характеристики IECEx/ATEX

Обозначение EN 60079-7 Ex eb II C Gb Маркировка взрывозащиты Ex II 2 G D
2014/34/EU

Дополнительные технические данные

| | | | |
|-----------------------|-----------------|-----------------------------------|---------------|
| с фиксаторами | Нет | Открытые страницы | справа |
| с фиксатором | Нет | Вид крепления | защелкиваемый |
| Указание по установке | Монтажная рейка | Проверенное на взрывозащищенность | Да |
| Вид монтажа | TS 35 | исполнение | |

Общие сведения

| | | | |
|---|--------|-----------------------|-----------------|
| Поперечное сечение подключаемого провода AWG, макс. | AWG 12 | Указание по установке | Монтажная рейка |
| Поперечное сечение подключаемого провода AWG, мин. | AWG 28 | Нормы | IEC 60947-7-1 |
| Укомплектованная монтажная рейка | TS 35 | | |

Параметры системы

| | | | |
|----------------------------------|-------|--|-----|
| Требуется концевая пластина | Да | Количество независимых точек подключения | 2 |
| Количество уровней | 2 | Количество контактных гнезд на уровень | 3 |
| Уровни с внутр. перемычками | Нет | Соединение PE | Нет |
| Укомплектованная монтажная рейка | TS 35 | Функция N | Нет |
| Функция PE | Нет | Функция PEN | Нет |

A2T 2.5 3C DL

Weidmüller Interface GmbH & Co. KG

Klingenbergstraße 26

D-32758 Detmold

Germany

www.weidmueller.com

Technical data

Расчетные данные

| | | | |
|---|---------------------|-----------------------------------|---------------|
| Расчетное сечение | 2.5 mm ² | Номинальное напряжение | 800 V |
| Номинальное напряжение пост. тока | 800 V | Номинальный ток | 22 A |
| Ток при макс. проводнике | 22 A | Нормы | IEC 60947-7-1 |
| Объемное сопротивление по стандарту IEC 60947-7-x | 1.33 mΩ | Номинальное импульсное напряжение | 8 kV |
| Потери мощности по стандарту IEC 60947-7-x | 0.77 mW | Степень загрязнения | 3 |

Характеристики материала

| | | | |
|-------------------|----------------|-----------------------------|----------------|
| Основной материал | Материал Wemid | Изоляционный материал | Материал Wemid |
| Цветовой код | Темно-бежевый | Класс пожаростойкости UL 94 | V-0 |

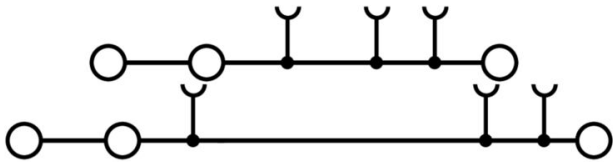
Зажимаемые провода (расчетное соединение)

| | | | |
|--|----------------------|---|----------------------|
| Поперечное сечение подключаемого провода AWG, макс. | AWG 12 | Направление соединения | сверху |
| Длина зачистки изоляции | 10 mm | Вид соединения 2 | PUSH IN |
| Вид соединения | PUSH IN | Количество соединений | 6 |
| Диапазон зажима, макс. | 4 mm ² | Диапазон зажима, мин. | 0.14 mm ² |
| Размер лезвия | 0,6 x 3,5 mm | Поперечное сечение подключаемого провода AWG, мин. | AWG 28 |
| Сечение соединения проводов, тонкий скрученный с кабельными наконечниками DIN 46228/4, макс. | 2.5 mm ² | Сечение соединения проводов, тонкий скрученный с кабельными наконечниками DIN 46228/4, мин. | 0.14 mm ² |
| Сечение соединения проводов, тонкий скрученный с кабельными наконечниками DIN 46228/1, макс. | 4 mm ² | Сечение соединения проводов, тонкий скрученный с кабельными наконечниками DIN 46228/1, мин. | 0.14 mm ² |
| Сечение подключаемого проводника, тонкопроволочного, макс. | 4 mm ² | Сечение подсоединяемого провода, тонкий скрученный, мин. | 0.14 mm ² |
| Сечение подсоединяемого провода, скрученный, макс. | 4 mm ² | Сечение подсоединяемого провода, скрученный, мин. | 0.14 mm ² |
| Кабельный наконечник для обжима двух проводов, макс. | 0.75 mm ² | Кабельный наконечник для обжима двух проводов, мин. | 0.5 mm ² |
| Сечение соединения проводов, твердое ядро, макс. | 2.5 mm ² | Сечение соединения проводов, твердое ядро, мин. | 0.14 mm ² |
| Сечение подсоединяемого провода, тонкий скрученный, мин. | 0.14 mm ² | | |

Классификации

| | | | |
|-------------|-------------|-------------|-------------|
| ETIM 8.0 | EC000897 | ETIM 9.0 | EC000897 |
| ETIM 10.0 | EC000897 | ECLASS 14.0 | 27-25-01-02 |
| ECLASS 15.0 | 27-25-01-02 | | |

Drawings



A2T 2.5 3C DL

Weidmüller Interface GmbH & Co. KG

Klingenbergstraße 26

D-32758 Detmold

Germany

www.weidmueller.com

Accessories

Тестовый адаптер и тестовые розетки



Тестовые адаптеры и тестовые вставки используются для электрического подключения клеммных блоков к испытательному оборудованию. Это позволяет установить электрический контакт в подключенном состоянии и провести измерения без каких-либо сложностей.

Основные данные для заказа

| | | |
|------------|----------------------------|---|
| Тип | ATPG 1.5-10 L | Версия |
| Заказ № | 1991890000 | Тестовый адаптер (клемма), 1.5 mm ² , 250 V, 0.2 A |
| GTIN (EAN) | 4050118376647 | |
| Кол. | 50 ST | |
| Тип | ATPG 2.5 MI-R | Версия |
| Заказ № | 1991960000 | Тестовый адаптер (клемма), 1.5 mm ² , 250 V, 0.2 A |
| GTIN (EAN) | 4050118376685 | |
| Кол. | 50 ST | |

Перемычки



Распределение или умножение потенциала среди смежных клеммных блоков реализуется через перемычку. Это позволяет избежать дополнительных усилий при монтаже. Надежность контакта в клеммных блоках гарантирована даже при разветвлении полюсов. В нашем ассортименте представлены вставные и привинчиваемые винтовые системы перемычек для модульных клеммных блоков.

Основные данные для заказа

| | | |
|------------|----------------------------|--|
| Тип | ZQV 2.5N/10 | Версия |
| Заказ № | 1527690000 | Перемычка (клемма), втычной, оранжевый, 24 A, Количество полюсов: 10, Шаг в мм (P): 5.10, Изолированный: Да, Ширина: 48.7 mm |
| GTIN (EAN) | 4050118447989 | |
| Кол. | 20 ST | |
| Тип | ZQV 2.5N/10 BL | Версия |
| Заказ № | 1527880000 | Перемычка (клемма), втычной, синий, 24 A, Количество полюсов: 10, Шаг в мм (P): 5.10, Изолированный: Да, Ширина: 48.7 mm |
| GTIN (EAN) | 4050118448573 | |
| Кол. | 20 ST | |
| Тип | ZQV 2.5N/10 RD | Версия |
| Заказ № | 2108910000 | Перемычка (клемма), втычной, красный, 24 A, Количество полюсов: 10, Шаг в мм (P): 5.10, Изолированный: Да, Ширина: 48.7 mm |
| GTIN (EAN) | 4050118486018 | |
| Кол. | 20 ST | |
| Тип | ZQV 2.5N/2 | Версия |
| Заказ № | 1527540000 | Перемычка (клемма), втычной, оранжевый, 24 A, Количество полюсов: 2, Шаг в мм (P): 5.10, Изолированный: Да, Ширина: 7.9 mm |
| GTIN (EAN) | 4050118448467 | |
| Кол. | 60 ST | |

A2T 2.5 3C DL

Weidmüller Interface GmbH & Co. KG

Klingenbergstraße 26

D-32758 Detmold

Germany

www.weidmueller.com

Accessories

| | | |
|------------|----------------------------|---|
| Тип | ZQV 2.5N/2 BL | Версия |
| Заказ № | 1527740000 | Перемычка (клемма), втычной, синий, 24 А, Количество полюсов: |
| GTIN (EAN) | 4050118448658 | 2, Шаг в мм (P): 5.10, Изолированный: Да, Ширина: 7.9 mm |
| Кол. | 60 ST | |
| Тип | ZQV 2.5N/2 RD | Версия |
| Заказ № | 2108470000 | Перемычка (клемма), втычной, красный, 24 А, Количество |
| GTIN (EAN) | 4050118448542 | полюсов: 2, Шаг в мм (P): 5.10, Изолированный: Да, Ширина: 7.9 |
| Кол. | 60 ST | mm |
| Тип | ZQV 2.5N/20 | Версия |
| Заказ № | 1527720000 | Перемычка (клемма), втычной, оранжевый, 24 А, Количество |
| GTIN (EAN) | 4050118447972 | полюсов: 20, Шаг в мм (P): 5.10, Изолированный: Да, Ширина: 102 |
| Кол. | 20 ST | mm |
| Тип | ZQV 2.5N/20 BL | Версия |
| Заказ № | 1527890000 | Перемычка (клемма), втычной, синий, 24 А, Количество полюсов: |
| GTIN (EAN) | 4050118448566 | 20, Шаг в мм (P): 5.10, Изолированный: Да, Ширина: 102 mm |
| Кол. | 20 ST | |
| Тип | ZQV 2.5N/20 RD | Версия |
| Заказ № | 2108920000 | Перемычка (клемма), втычной, красный, 24 А, Количество |
| GTIN (EAN) | 4050118448599 | полюсов: 20, Шаг в мм (P): 5.10, Изолированный: Да, Ширина: 102 |
| Кол. | 20 ST | mm |
| Тип | ZQV 2.5N/3 | Версия |
| Заказ № | 1527570000 | Перемычка (клемма), втычной, оранжевый, 24 А, Количество |
| GTIN (EAN) | 4050118448450 | полюсов: 3, Шаг в мм (P): 5.10, Изолированный: Да, Ширина: 13 |
| Кол. | 60 ST | mm |
| Тип | ZQV 2.5N/3 BL | Версия |
| Заказ № | 1527770000 | Перемычка (клемма), втычной, синий, 24 А, Количество полюсов: |
| GTIN (EAN) | 4050118448641 | 3, Шаг в мм (P): 5.10, Изолированный: Да, Ширина: 13 mm |
| Кол. | 60 ST | |
| Тип | ZQV 2.5N/3 RD | Версия |
| Заказ № | 2108690000 | Перемычка (клемма), втычной, красный, 24 А, Количество |
| GTIN (EAN) | 4050118448535 | полюсов: 3, Шаг в мм (P): 5.10, Изолированный: Да, Ширина: 13 |
| Кол. | 60 ST | mm |
| Тип | ZQV 2.5N/4 | Версия |
| Заказ № | 1527590000 | Перемычка (клемма), втычной, оранжевый, 24 А, Количество |
| GTIN (EAN) | 4050118448443 | полюсов: 4, Шаг в мм (P): 5.10, Изолированный: Да, Ширина: 18.1 |
| Кол. | 60 ST | mm |
| Тип | ZQV 2.5N/4 BL | Версия |
| Заказ № | 1527780000 | Перемычка (клемма), втычной, синий, 24 А, Количество полюсов: |
| GTIN (EAN) | 4050118448634 | 4, Шаг в мм (P): 5.10, Изолированный: Да, Ширина: 18.1 mm |
| Кол. | 60 ST | |
| Тип | ZQV 2.5N/4 RD | Версия |
| Заказ № | 2108700000 | Перемычка (клемма), втычной, красный, 24 А, Количество |
| GTIN (EAN) | 4050118448528 | полюсов: 4, Шаг в мм (P): 5.10, Изолированный: Да, Ширина: 18.1 |
| Кол. | 60 ST | mm |
| Тип | ZQV 2.5N/5 | Версия |
| Заказ № | 1527620000 | Перемычка (клемма), втычной, оранжевый, 24 А, Количество |
| GTIN (EAN) | 4050118448436 | полюсов: 5, Шаг в мм (P): 5.10, Изолированный: Да, Ширина: 23.2 |
| Кол. | 20 ST | mm |
| Тип | ZQV 2.5N/5 BL | Версия |
| Заказ № | 1527790000 | Перемычка (клемма), втычной, синий, 24 А, Количество полюсов: |
| GTIN (EAN) | 4050118448627 | 5, Шаг в мм (P): 5.10, Изолированный: Да, Ширина: 23.2 mm |
| Кол. | 20 ST | |

A2T 2.5 3C DL

Weidmüller Interface GmbH & Co. KG

Klingenbergstraße 26

D-32758 Detmold

Germany

www.weidmueller.com

Accessories

| | | |
|------------|----------------------------|--|
| Тип | ZQV 2.5N/5 RD | Версия |
| Заказ № | 2108710000 | Переключатель (клемма), втычной, красный, 24 А, Количество полюсов: 5, Шаг в мм (P): 5.10, Изолированный: Да, Ширина: 23.2 |
| GTIN (EAN) | 4050118448511 | мм |
| Кол. | 20 ST | |
| Тип | ZQV 2.5N/50 | Версия |
| Заказ № | 1527730000 | Переключатель (клемма), втычной, оранжевый, 24 А, Количество полюсов: 50, Шаг в мм (P): 5.10, Изолированный: Да, Ширина: 255 |
| GTIN (EAN) | 4050118411362 | мм |
| Кол. | 5 ST | |
| Тип | ZQV 2.5N/50 BL | Версия |
| Заказ № | 1527920000 | Переключатель (клемма), втычной, синий, 24 А, Количество полюсов: 50, Шаг в мм (P): 5.10, Изолированный: Да, Ширина: 255 |
| GTIN (EAN) | 4050118448559 | мм |
| Кол. | 5 ST | |
| Тип | ZQV 2.5N/50 RD | Версия |
| Заказ № | 2109000000 | Переключатель (клемма), втычной, красный, 24 А, Количество полюсов: 50, Шаг в мм (P): 5.10, Изолированный: Да, Ширина: 255 |
| GTIN (EAN) | 4050118486001 | мм |
| Кол. | 5 ST | |
| Тип | ZQV 2.5N/6 | Версия |
| Заказ № | 1527630000 | Переключатель (клемма), втычной, оранжевый, 24 А, Количество полюсов: 6, Шаг в мм (P): 5.10, Изолированный: Да, Ширина: 28.3 |
| GTIN (EAN) | 4050118448429 | мм |
| Кол. | 20 ST | |
| Тип | ZQV 2.5N/6 BL | Версия |
| Заказ № | 1527820000 | Переключатель (клемма), втычной, синий, 24 А, Количество полюсов: 6, Шаг в мм (P): 5.10, Изолированный: Да, Ширина: 28.3 |
| GTIN (EAN) | 4050118448610 | мм |
| Кол. | 20 ST | |
| Тип | ZQV 2.5N/6 RD | Версия |
| Заказ № | 2108720000 | Переключатель (клемма), втычной, красный, 24 А, Количество полюсов: 6, Шаг в мм (P): 5.10, Изолированный: Да, Ширина: 28.3 |
| GTIN (EAN) | 4050118448504 | мм |
| Кол. | 20 ST | |
| Тип | ZQV 2.5N/7 | Версия |
| Заказ № | 1527640000 | Переключатель (клемма), втычной, оранжевый, 24 А, Количество полюсов: 7, Шаг в мм (P): 5.10, Изолированный: Да, Ширина: 33.4 |
| GTIN (EAN) | 4050118448412 | мм |
| Кол. | 20 ST | |
| Тип | ZQV 2.5N/7 BL | Версия |
| Заказ № | 1527830000 | Переключатель (клемма), втычной, синий, 24 А, Количество полюсов: 7, Шаг в мм (P): 5.10, Изолированный: Да, Ширина: 33.4 |
| GTIN (EAN) | 4050118448603 | мм |
| Кол. | 20 ST | |
| Тип | ZQV 2.5N/7 RD | Версия |
| Заказ № | 2108810000 | Переключатель (клемма), втычной, красный, 24 А, Количество полюсов: 7, Шаг в мм (P): 5.10, Изолированный: Да, Ширина: 33.4 |
| GTIN (EAN) | 4050118448498 | мм |
| Кол. | 20 ST | |
| Тип | ZQV 2.5N/8 | Версия |
| Заказ № | 1527670000 | Переключатель (клемма), втычной, оранжевый, 24 А, Количество полюсов: 8, Шаг в мм (P): 5.10, Изолированный: Да, Ширина: 38.5 |
| GTIN (EAN) | 4050118448405 | мм |
| Кол. | 20 ST | |
| Тип | ZQV 2.5N/8 RD | Версия |
| Заказ № | 2108870000 | Переключатель (клемма), втычной, красный, 24 А, Количество полюсов: 8, Шаг в мм (P): 5.10, Изолированный: Да, Ширина: 38.5 |
| GTIN (EAN) | 4050118448481 | мм |
| Кол. | 20 ST | |
| Тип | ZQV 2.5N/8 BL | Версия |
| Заказ № | 1527840000 | Переключатель (клемма), втычной, синий, 24 А, Количество полюсов: 8, Шаг в мм (P): 5.10, Изолированный: Да, Ширина: 38.5 |
| GTIN (EAN) | 4050118448597 | мм |
| Кол. | 20 ST | |

A2T 2.5 3C DL

Weidmüller Interface GmbH & Co. KG

Klingenbergstraße 26

D-32758 Detmold

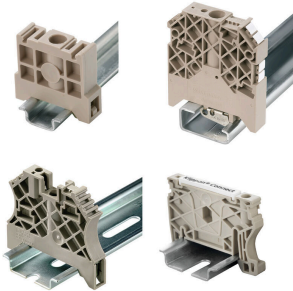
Germany

www.weidmueller.com

Accessories

| | | |
|------------|----------------------------|---|
| Тип | ZQV 2.5N/9 | Версия |
| Заказ № | 1527680000 | Перемычка (клемма), втычной, оранжевый, 24 А, Количество полюсов: 9, Шаг в мм (P): 5.10, Изолированный: Да, Ширина: 43.6 mm |
| GTIN (EAN) | 4050118447996 | |
| Кол. | 20 ST | |
| Тип | ZQV 2.5N/9 BL | Версия |
| Заказ № | 1527870000 | Перемычка (клемма), втычной, синий, 24 А, Количество полюсов: 9, Шаг в мм (P): 5.10, Изолированный: Да, Ширина: 43.6 mm |
| GTIN (EAN) | 4050118448580 | |
| Кол. | 20 ST | |
| Тип | ZQV 2.5N/9 RD | Версия |
| Заказ № | 2108900000 | Перемычка (клемма), втычной, красный, 24 А, Количество полюсов: 9, Шаг в мм (P): 5.10, Изолированный: Да, Ширина: 43.6 mm |
| GTIN (EAN) | 4050118448474 | |
| Кол. | 20 ST | |

Концевой стопор



Для обеспечения долговечной надежной посадки на монтажной рейке и предотвращения смещения Weidmüller предлагает концевые стопоры. Доступны винтовые и безвинтовые исполнения. На концевых стопорах предусмотрена возможность для маркировки, а также групповой маркировки и крепление для тестового разъема.

Основные данные для заказа

| | | |
|------------|----------------------------|--------------------------|
| Тип | AEB 35 SC/1 | Версия |
| Заказ № | 1991920000 | Серия А, Концевой стопор |
| GTIN (EAN) | 4050118376722 | |
| Кол. | 50 ST | |

Принадлежности



Принадлежности для испытательного и измерительного оборудования

Основные данные для заказа

| | | |
|------------|----------------------------|------------|
| Тип | ZUB MULTIMETER | Версия |
| Заказ № | 9205270000 | Multimeter |
| GTIN (EAN) | 4032248723522 | |
| Кол. | 1 ST | |

A2T 2.5 3C DL

Weidmüller Interface GmbH & Co. KG
 Klingenbergstraße 26
 D-32758 Detmold
 Germany

www.weidmueller.com

Accessories

Торцевые пластины и разъединительные пластины



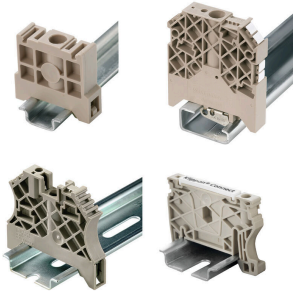
Разъединительные пластины и концевые пластины являются важными принадлежностями для клемм. Разъединительные пластины обеспечивают оптическое и электрическое разделение различных потенциалов и функциональных групп, повышая безопасность и обеспечивая четкую структуру внутри шкафа управления. Концевые пластины закрывают ряд клемм по сторонам, защищают от контакта с частями под напряжением, и обеспечивают чистую, стабильную финишную обработку. Оба компонента точно подходят к соответствующим сериям клемм Weidmüller, способствуя безопасному, соответствующему требованиям и профессиональному электромонтажу.

Основные данные для заказа

| | | |
|------------|----------------------------|----------------------------|
| Тип | AEP 2T 2.5 3C | Версия |
| Заказ № | 2532690000 | Серия A, Концевая пластина |
| GTIN (EAN) | 4050118544541 | |
| Кол. | 20 ST | |

| | | |
|------------|----------------------------|----------------------------|
| Тип | AEP 2T 2.5 3C BL | Версия |
| Заказ № | 2532700000 | Серия A, Концевая пластина |
| GTIN (EAN) | 4050118544558 | |
| Кол. | 20 ST | |

Концевой стопор



Для обеспечения долговечной надежной посадки на монтажной рейке и предотвращения смещения Weidmüller предлагает концевые стопоры. Доступны винтовые и безвинтовые исполнения. На концевых стопорах предусмотрена возможность для маркировки, а также групповой маркировки и крепление для тестового разъема.

Основные данные для заказа

| | | |
|------------|----------------------------|--------------------------|
| Тип | AEB 35 SC/1 BK | Версия |
| Заказ № | 2475310000 | Серия A, Концевой стопор |
| GTIN (EAN) | 4050118487114 | |
| Кол. | 50 ST | |

A2T 2.5 3C DL

Weidmüller Interface GmbH & Co. KG

Klingenbergstraße 26

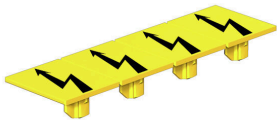
D-32758 Detmold

Germany

www.weidmueller.com

Accessories

Предупредительная крышка

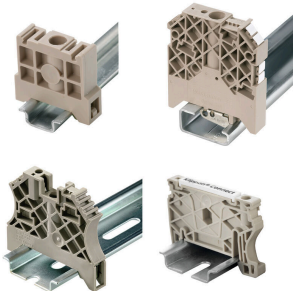


Защитные крышки с символом вспышки способствуют повышению безопасности человека и машины. Они используются в том случае, когда требуется указать внешнее напряжение в конструкции.

Основные данные для заказа

| | | | |
|------------|----------------------------|--|--|
| Тип | AAM 2.5 YE FLASH | Версия | |
| Заказ № | 2635550000 | Серия А, Маркировка клеммы, 8 x 5.1 mm, Шаг в мм (P): 5.00 | |
| GTIN (EAN) | 4050118674095 | желтый | |
| Кол. | 40 ST | | |

Концевой стопор



Для обеспечения долговечной надежной посадки на монтажной рейке и предотвращения смещения Weidmüller предлагает концевые стопоры. Доступны винтовые и безвинтовые исполнения. На концевых стопорах предусмотрена возможность для маркировки, а также групповой маркировки и крепление для тестового разъема.

Основные данные для заказа

| | | | |
|------------|----------------------------|--------------------------------------|--|
| Тип | AEB 35 SCL/1 V0 | Версия | |
| Заказ № | 2661280000 | Серия А, Концевой стопор | |
| GTIN (EAN) | 4050118702163 | | |
| Кол. | 20 ST | | |
| Тип | AEB 35 SCL/1 V0 BK | Версия | |
| Заказ № | 2661300000 | Серия А, Концевой стопор | |
| GTIN (EAN) | 4050118702187 | | |
| Кол. | 20 ST | | |
| Тип | AEB 35 SCL/1 V0 GY | Версия | |
| Заказ № | 2661290000 | Серия А, Концевой стопор | |
| GTIN (EAN) | 4050118702170 | | |
| Кол. | 20 ST | | |
| Тип | ZST 1 | Версия | |
| Заказ № | 1269070000 | Аксессуар, Держатель принадлежностей | |
| GTIN (EAN) | 4050118094091 | | |
| Кол. | 25 ST | | |
| Тип | ZST | Версия | |
| Заказ № | 1678680000 | Z-серия, Держатель принадлежностей | |
| GTIN (EAN) | 4008190466770 | | |
| Кол. | 10 ST | | |

A2T 2.5 3C DL

Weidmüller Interface GmbH & Co. KG

Klingenbergstraße 26

D-32758 Detmold

Germany

www.weidmueller.com

Accessories

Отвертка для винтов со шлицем



Отвертка, изолированная согласно VDE, для работ на деталях, находящихся под напряжением до 1000 В AC и 1500 В DC, DIN EN 60900, IEC 900. Безопасность проверена - "GS", поштучный контроль. Лезвие из высоколегированной хромомолибденованадиевой стали, закаленное по всему объему, вороненое.

Основные данные для заказа

| | | | |
|------------|----------------------------|--|--|
| Тип | SDIS SLIM 0.6X3.5X100 | Версия | |
| Заказ № | 2749610000 | Сборочный инструмент, Ширина лезвия (B): 3.5 mm, Длина лезвия: | |
| GTIN (EAN) | 4050118896350 | 100 mm, Толщина лезвия (A): 0.6 mm | |
| Кол. | 1 ST | | |

Тестовый адаптер и тестовые розетки



Тестовые адаптеры и тестовые вставки используются для электрического подключения клеммных блоков к испытательному оборудованию. Это позволяет установить электрический контакт в подключенном состоянии и провести измерения без каких-либо сложностей.

Основные данные для заказа

| | | | |
|------------|----------------------------|---|--|
| Тип | FZS 2/4 RT/80 SAKT4 | Версия | |
| Заказ № | 1276300000 | Штекер (клемма), Втычное соединение, 2 mm ² , Количество | |
| GTIN (EAN) | 4008190026080 | соединений: 2, Количество полюсов: 1, Ширина: 9 mm | |
| Кол. | 20 ST | | |