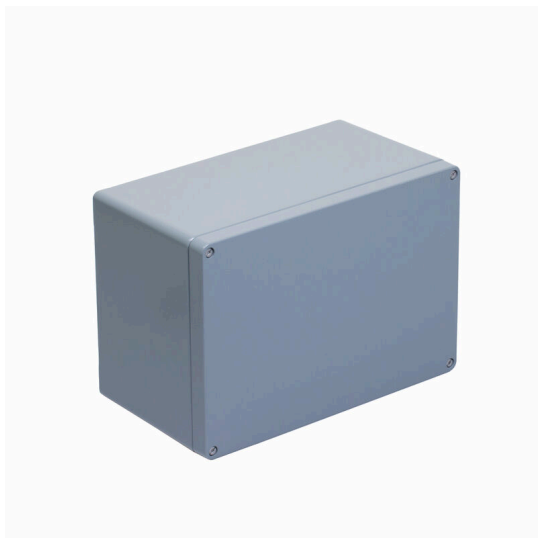


KLIPPON K75 RAL7001

Weidmüller Interface GmbH & Co. KG

Klingenbergstraße 26
D-32758 Detmold
Germany

www.weidmueller.com



Алюминиевые корпуса KlIPPON® К подходят для чрезвычайно широкого ряда различных областей применения. Внутри корпусов могут быть установлены разнообразные компоненты, для которых, в частности, будет обеспечена высокая температурная стойкость, превосходный класс защиты IP и надежная ударостойкость. Вне зависимости от вида системы, планируемой заказчиком, компания Weidmüller готова предоставить широкий ряд алюминиевых корпусов, в точности соответствующих его требованиям.

KlIPPON® К предназначены для применения в опасных зонах и доступны по запросу.

Наш широкий диапазон изделий характеризуется следующими достоинствами:

- Предлагается с двумя видами обработки поверхности: натуральная и с порошковым покрытием (RAL 7001)
- Литое уплотнение из хлоропрена в стандартном исполнении (опционально предлагается литое уплотнение из силикона).
- Стандартизированная система закрытия с винтами с головкой со звездообразным шлицом для 19 типоразмеров корпусов.
- Монтажные отверстия за пределами области расположения прокладки
- Высокие классы защиты: IP66, IP67 и IP68 по стандарту DIN EN 60529.
- Ударостойкость до 7 (10) джоулей

- Корпусы сертифицированы по стандартам, ATEX, IECEx, cULus и DNV GL, а также по стандарту для пустых корпусов.
- Пригодность для использования в железнодорожных системах по стандарту EN 45545-2:2013.
- Сплав устойчив к воздействию соленой воды
- Стандартизированные корпуса распределителей с резьбовыми отверстиями и различными конфигурациями клемм

Основные данные для заказа

Версия	KlIPPON K (корпус из алюминия, пустой), Пустой корпус, Алюминиевый корпус, Высота: 230 мм, Ширина: 330 мм, Глубина: 181 мм, Основной материал: Алюминий AlSi12, Порошковое покрытие, серебристо-серый
Заказ №	2934170000
Тип	KLIPPON K75 RAL7001
GTIN (EAN)	4099986682405
Кол.	1 Штука

KLIPPON K75 RAL7001

Weidmüller Interface GmbH & Co. KG
Klingenbergstraße 26
D-32758 Detmold
Germany

www.weidmueller.com

Технические данные

Сертификаты

ROHS Соответствовать

Размеры и массы

Глубина	181 mm	Глубина (дюймов)	7.126 inch
Высота	230 mm	Высота (в дюймах)	9.0551 inch
Ширина	330 mm	Ширина (в дюймах)	12.9921 inch
Размеры крепежа, высота	210 mm	Размеры крепежа, ширина	310 mm
Толщина стенок, мин.	5 mm	Толщина стенок, макс.	5 mm
Масса нетто	5160 g		

Температуры

Рабочая температура -40 °C...80 °C

Экологическое соответствие изделия

Состояние соответствия RoHS Соответствует без исключения
REACH SVHC Нет SVHC выше 0,1 wt%

Кабельный ввод справа

M25	9	M63	1
M75	1	M16	16
M40	4	M50	2
M32	4	M20	16
M12	36		

Монтаж вертикальный

WDU 10 / ZDU 10	2x17	WDU 16 / ZDU 16	2x15
WDU 2,5 / ZDU 2,5 / IDU 2,5	2x34	WDU 35 / ZDU 35	2x11
WDU 4 / ZDU 4	2x29	WDU 6 / ZDU 6	2x22

Монтаж горизонтальный

WDU 10 / ZDU 10	2x28	WDU 16 / ZDU 16	2x24
WDU 2,5 / ZDU 2,5 / IDU 2,5	2x55	WDU 35 / ZDU 35	2x17
WDU 4 / ZDU 4	2x46	WDU 6 / ZDU 6	2x35

Номер сертификата корпуса

Номер декларации о соответствии (декларация о соответствии LVD) DE PS2410 160412 001ISS03 Условия утверждения cULus

Общие данные

Толщина материала - крышка	5 mm	Толщина материала - корпус	5 mm
Толщина материала	5 mm	Рабочая температура, макс.	80 °C
Рабочая температура, мин.	-40 °C	Прикрепление крышки	Винты M6 Torx со шлицем, нержавеющая сталь
Указание по установке	Настенная монтаж	Нормы	DIN EN 45545-2

KLIPPON K75 RAL7001

Weidmüller Interface GmbH & Co. KG

Klingenbergstraße 26
D-32758 Detmold
Germany

www.weidmueller.com

Технические данные

Поверхность	Порошковое покрытие	Ударопрочность	10 Дж стандартное исполнение
Вид защиты	IP66, IP67, IP68	Основной материал	Алюминий AlSi12
Уплотняющий материал	Хлоропрен	Момент затяжки для винтов крышки	2.5 Nm
Класс защиты (UL)	Type 4, Type 4X	Количество крепежных болтов	4
Отверстие для доступа, ширина	300 mm	Фланцевая пластина	Нет
Крышка	Да	Отверстие для доступа, высота	220 mm
Применение	Перерабатывающая промышленность, Транспорт, кораблестроение, Производство упаковки, Портовые здания, Инженерные системы		

Резьбовое соединение сверху / внизу

M20	32	M12	72
M63	2	M40	8
M32	10	M25	18
M50	4	M75	1
M16	36		

Классификации

ETIM 8.0	EC000261	ETIM 9.0	EC000261
ETIM 10.0	EC000261	ECLASS 14.0	27-18-01-01
ECLASS 15.0	27-18-01-01		

KLIPPON K75 RAL7001

Weidmüller Interface GmbH & Co. KG

Klingenbergstraße 26

D-32758 Detmold

Germany

www.weidmueller.com

Аксессуары

Klippon® K — шарнир

Серия Klippon® K, аксессуары



Основные данные для заказа

Тип	HG K+POK	Версия
Заказ №	1580360000	Klippon POK (корпус из полиэстера, пустой), Наружный шарнир,
GTIN (EAN)	4008190203542	Петля, Основной материал: Алюминий AISi 12, серебряный
Кол.	1 ST	

Распорка



Проставки из нержавеющей стали, доступные с тремя разными длинами, позволяют увеличить расстояние между монтажными рейками или рейками DIN и задней стенкой корпуса.

Основные данные для заказа

Тип	SP M6 15 MSZN	Версия
Заказ №	3896100000	Klippon EB (Essential Box), Прокладка, Высота: 11.2 mm, Ширина:
GTIN (EAN)	4008190857851	10 mm, Глубина: 15 mm, Основной материал: Сталь, серебряный
Кол.	2 ST	
Тип	SP M6 20 MSZN	Версия
Заказ №	3896200000	Klippon EB (Essential Box), Прокладка, Высота: 11.2 mm, Ширина:
GTIN (EAN)	4008190850234	10 mm, Глубина: 20 mm, Основной материал: Сталь, серебряный
Кол.	2 ST	
Тип	SP M6 30 MSZN	Версия
Заказ №	3896300000	Klippon EB (Essential Box), Прокладка, Высота: 11.2 mm, Ширина:
GTIN (EAN)	4008190850241	10 mm, Глубина: 30 mm, Основной материал: Сталь, серебряный
Кол.	2 ST	

KLIPPON K75 RAL7001

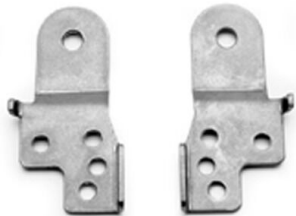
Weidmüller Interface GmbH & Co. KG
Klingenbergstraße 26
D-32758 Detmold
Germany

www.weidmueller.com

Аксессуары

Кlippon® К — держатель с настенным креплением

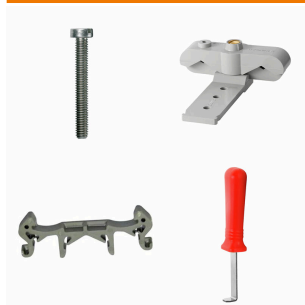
Серия Klippon® К, аксессуары



Основные данные для заказа

Тип	KLIPPON K MF KIT 25	Версия
Заказ №	9527590000	Кlippon К (корпус из алюминия, пустой), Монтажная опора,
GTIN (EAN)	4032248014071	Крепежные кронштейны, Высота: 70 мм, Ширина: 33.5 мм,
Кол.	1 ST	Глубина: 12 мм, Основной материал: Нержавеющая сталь 1.4301, серебряный

Монтажная опора



Мы реализуем широкий ассортимент монтажных опор для упрощения работы с нашими изделиями. Начиная с различных инструментов и заканчивая изолирующими гильзами и различными винтами, наши компоненты идеально подогнаны друг к другу вплоть до мельчайших деталей и тем самым облегчают сборку в соответствии с применимыми стандартами и защитными нормами.

Основные данные для заказа

Тип	FKSC M5X8 D9/SW2.5	Версия
Заказ №	0295900000	SAK-серия, Винт с внутренним шестигранником, Винты,
GTIN (EAN)	4008190133337	Количество полюсов: 1
Кол.	50 ST	

Глубина: 15 мм

Серия Klippon® К, аксессуары



KLIPPON K75 RAL7001

Weidmüller Interface GmbH & Co. KG
Klingenbergstraße 26
D-32758 Detmold
Germany

www.weidmueller.com

Аксессуары

Основные данные для заказа

Тип	TS35X15 ST 202 K75 VER	Версия
Заказ №	8000135666	Монтажная рейка, TS 35 x 15, Ширина: 202 мм, без продольного
GTIN (EAN)	4099987090049	отверстия, с продольным отверстием, Сталь, с гальваническим
Кол.	1 ST	цинковым покрытием и пассивированный
Тип	TS35X15 ST 306 K75 HOR	Версия
Заказ №	8000135664	Монтажная рейка, TS 35 x 15, Ширина: 306 мм, без продольного
GTIN (EAN)	4099987089920	отверстия, с продольным отверстием, Сталь, с гальваническим
Кол.	1 ST	цинковым покрытием и пассивированный

Глубина: 7,5 мм

Серия Klippon® K, аксессуары



Основные данные для заказа

Тип	TS35X7.5 ST 202 K75 VER	Версия
Заказ №	8000135665	Монтажная рейка, Ширина: 202 мм, без продольного отверстия,
GTIN (EAN)	4099987090032	с продольным отверстием, Сталь, с гальваническим цинковым
Кол.	1 ST	покрытием и пассивированный
Тип	TS35X7.5 ST 306 K75 HOR	Версия
Заказ №	8000135663	Монтажная рейка, TS 35 x 7.5, Ширина: 306 мм, с продольным
GTIN (EAN)	4099987090001	отверстием, Сталь, с гальваническим цинковым покрытием и
Кол.	1 ST	пассивированный