

IE-SW-BLB-10-8GT-2GESFP

Weidmüller Interface GmbH & Co. KG

Klingenbergstraße 26

D-32758 Detmold

Germany

www.weidmuller.com



Отличительные особенности коммутаторов серии BasicLine B

- Поддержка коммуникации в режиме реального времени, например, в сетях PROFINET благодаря функциям «Качество обслуживания» и «Блокировка рамы LLDP» – «Класс А соответствия PROFINET»
- Большое количество сертификатов для удовлетворения любым требованиям относительно механического и ЭМС-воздействия, идеально подходит для таких областей применения, как морская, обрабатывающая или добыча полезных ископаемых
- Оптимизированная скоба DIN-рейки, а также соединители PUSH IN для быстрой и легкой установки
- Охватывает наиболее распространенные комбинации портов с портами RJ45 и SFP для гибкого применения
- Блок питания перем./пост. тока
- Наличие сетей значительно увеличивается благодаря защите от штормов ширококестельных пакетов
- Энергоэффективный Ethernet и упаковка без содержания пластика

Основные данные для заказа

Версия	Сетевой выключатель, unmanaged, Gigabit Ethernet, Количество портов: 8 x RJ45, 2x 100/1000BaseSFP Slot, IP30, -40 °C...75 °C
Заказ №	2908190000
Тип	IE-SW-BLB-10-8GT-2GESFP
GTIN (EAN)	4099986847811
Кол.	1 Штука

IE-SW-BLB-10-8GT-2GESFP

Weidmüller Interface GmbH & Co. KG

Klingenbergstraße 26

D-32758 Detmold

Germany

www.weidmueller.com

Технические данные

Сертификаты

Допуски к эксплуатации



ROHS	Соответствовать
UL File Number Search	Сайт UL
Сертификат № (cULus)	E141197
Номер сертификата (cULusEX)	E223527

Размеры и массы

Глубина	85 mm	Глубина (дюймов)	3.3464 inch
Высота	114 mm	Высота (в дюймах)	4.4882 inch
Ширина	44 mm	Ширина (в дюймах)	1.7323 inch
Масса нетто	412 g		

Температуры

Температура хранения	-40 °C...85 °C	Рабочая температура	-40 °C...75 °C
Влажность	5 - 95 % (без конденсации)		

Экологическое соответствие изделия

Состояние соответствия RoHS	Соответствует с исключением		
Исключение из RoHS (если применимо/известно)	7a, 7cl		
REACH SVHC	Lead 7439-92-1, Lead monoxide 1317-36-8		
SCIP	aa4e94ed-b5d0-4245-91e3-1adf29647214		

MTBF

MTBF	В соответствии со стандартом	Telcordia SR-332
	Время работы (часы), мин.	952155 h
	Напряжение на входе	24 V

Гарантия

Период времени	5 лет
----------------	-------

Интерфейсы

Стекловолоконные порты	100/1000Base SFP Slot	Порты RJ45	10/100/1000BaseT(X), auto negotiation, Полно-/полудуплексный режим, Соединение Auto MDI/MDI-X
Функциональный блок DIP-переключатель	QoS (вкл./выкл.), Активация/деактивация защиты от шторма широковещательных пакетов, Фильтрация	Количество портов	8 x RJ45, 2x 100/1000BaseSFP Slot

IE-SW-BLB-10-8GT-2GESFP

Weidmüller Interface GmbH & Co. KG

Klingenbergstraße 26

D-32758 Detmold

Germany

www.weidmueller.com

Технические данные

	рамы MAC (вкл./выкл.), Активация / деактивация энергосберегающего Ethernet IEEE 802.3az
Светодиодная индикация	Power LED: PWR1, PWR2, Port LED: LNK/ACT, 10/100/1000M (RJ45 port), Светодиод питания: PWR FLT

Окружающие условия

Рабочая температура, макс.	75 °C	
Рабочая температура, мин.	-40 °C	
Влажность	5 - 95 % (без конденсации)	
Температура хранения, макс.	85 °C	
Температура хранения, мин.	-40 °C	
Рабочая высота	Высота, макс.	2000 m
	Примечание.	в соотв. с UL
	Высота, макс.	6000 m
	Примечание.	ограничения см. в заявлении изготовителя о рабочей высоте в разделе загрузок

Технические данные

Основной материал корпуса	Металл	Вид монтажа	DIN-рейка
Вид защиты	IP30	Скорость	Gigabit Ethernet
Коммутатор	unmanaged		

Технология

Передача данных	Store and Forward	Управление потоком	IEEE 802.3x Управление потоком
Стандартный	IEEE 802.3 for 10BASE-T, IEEE 802.3ab for 1000BASE-T, IEEE 802.3x for flow control, IEEE 802.3az Energy-Efficient Ethernet, IEEE 802.1p for Class of Service / Quality of Service (CoS/QoS), IEEE 802.3u for 100BaseT(X) and 100BaseFX, IEEE 802.3z for 1000BASE-X		

Функции управления

Фильтр сетевого трафика	Качество услуги (QoS), Class of Service (CoS), Type of Service (ToS), Differentiated Services Code Point (DSCP), Фильтрация MAC-кадра (блокировка LLDP-кадра)	Поддержка промышленного протокола	Устройство PROFINET в соотв. с классом соответствия А
-------------------------	---	-----------------------------------	---

Характеристики коммутаторов

Очередности по приоритету	4	Размер таблицы MAC	4 K
Размер пакетного буфера	1.5 Mbit	Полоса пропускания объединительной платы	20 Gbit/s
Поддержка Jumbo-кадров	до 9 КБ		

IE-SW-BLB-10-8GT-2GESFP

Weidmüller Interface GmbH & Co. KG

Klingenbergstraße 26
D-32758 Detmold
Germany

www.weidmueller.com

Технические данные

Электропитание

Защита от переплюсовки	Да	
Потребляемый ток	0.29 A	
Напряжение питания	12/24/48 V DC, 24 V AC, 2 резервных входа	
Защита от перегрузки по току	Да	
Соединение	1 съемный 4-полюсный клеммный блок	
Диапазон напряжения питания	Тип напряжения	DC
	Напряжение, мин.	9 V
	Напряжение, макс.	60 V
	Тип напряжения	Переменный ток
	Напряжение, мин.	18 V
Потребляемый ток	Напряжение	24 V
	Ток	0.29 A
	Тип напряжения	DC

сертификаты и соответствие требованиям по ЭМС

Взрывоопасные области	EN IEC 60079-0, EN IEC 60079-7, UL/cUL, класс I раздел 2, группы А, В, С и D	Свободное падение	Соответствует стандарту IEC 60068-2-31
Нормы по ЭМС	EN IEC 61000-6-2, EN IEC 61000-6-4, FCC Part 15 Subpart B Class A, IEC 61000-4-2 ESD: Contact: 6 kV; Air: 8 kV, IEC 61000-4-3 RS: 80 MHz to 1 Ghz: 10 V/m, IEC 61000-4-3 RS: 1.4 GHz to 6 GHz: 3 V/m, IEC 61000-4-4 EFT: Power: 4 kV; Signal: 2 kV, IEC 61000-4-5 Surge: Power: 2 kV; Signal: 2 kV, IEC 61000-4-6 CS: 10 Vrms, IEC 61000-4-8 PFMF: 30 A/m	Морской допуск к эксплуатации	ABS, BV, DNV, LR, RINA
Вибрация	по стандарту IEC 60068-2-6	Ударная нагрузка	по стандарту IEC 60068-2-27
Судоходство	DNV, BV, ABS, LR, RINA, ожидающие допуска к эксплуатации	Норма безопасности	UL 61010-1, UL 61010-2-201

Классификации

ETIM 8.0	EC000734	ETIM 9.0	EC000734
ETIM 10.0	EC000734	ECLASS 14.0	19-17-04-02
ECLASS 15.0	19-17-04-02		

IE-SW-BLB-10-8GT-2GESFP

Weidmüller Interface GmbH & Co. KG
Klingenbergstraße 26
D-32758 Detmold
Germany

www.weidmueller.com

Аксессуары

Приемопередатчик SFP (для использования с коммутаторами серий B Eco-, Advanced-, Substation и BasicLine)



Отличительные особенности приемопередатчиков серии SFP

- Большое количество разнообразных типов приемопередатчиков для различных скоростей передачи (до 10 Гбит) и расстояний (до 60 км)
- Модели BiDi SFP (двунаправленные) для связи через моноволокно
- Удобный контроль состояния приемопередатчика благодаря поддержке цифрового диагностического мониторинга (DDM)
- Возможность подключения в «горячем» режиме (во время работы)
- Лазерное изделие класса 1, соответствующее стандарту EN 60825-1
- Применимо для коммутаторов Eco, Advanced и SubstationLine

Основные данные для заказа

Тип	IE-SFP-1FE-MM-2	Версия
Заказ №	2682450000	SFP Transceiver, 100 Мбит/с, Multimode, LC-Duplex, 4 km, -40
GTIN (EAN)	4050118692266	°C...85 °C
Кол.	1 ST	
Тип	IE-SFP-1FE-SM-30	Версия
Заказ №	2682460000	SFP Transceiver, 100 Мбит/с, Singlemode, LC-Duplex, 30 km, -40
GTIN (EAN)	4050118692259	°C...85 °C
Кол.	1 ST	
Тип	IE-SFP-1FE-SM-60	Версия
Заказ №	2682470000	SFP Transceiver, 100 Мбит/с, Singlemode, LC-Duplex, 60 km, -40
GTIN (EAN)	4050118692242	°C...85 °C
Кол.	1 ST	
Тип	IE-SFP-1GE-MM-05	Версия
Заказ №	2682480000	SFP Transceiver, 1000 Мбит/с, Multimode, LC-Duplex, 0,5 km, -40
GTIN (EAN)	4050118692235	°C...85 °C
Кол.	1 ST	
Тип	IE-SFP-1GE-MM-2	Версия
Заказ №	2682490000	SFP Transceiver, 1000 Мбит/с, Multimode, LC-Duplex, 2 km, -40
GTIN (EAN)	4050118692228	°C...85 °C
Кол.	1 ST	
Тип	IE-SFP-1GE-SM-10	Версия
Заказ №	2682500000	SFP Transceiver, 1000 Мбит/с, Singlemode, LC-Duplex, 10 km, -40
GTIN (EAN)	4050118692211	°C...85 °C
Кол.	1 ST	
Тип	IE-SFP-1GE-SM-40	Версия
Заказ №	2682510000	SFP Transceiver, 1000 Мбит/с, Singlemode, LC-Duplex, 40 km, -40
GTIN (EAN)	4050118692204	°C...85 °C
Кол.	1 ST	
Тип	IE-SFP-1GE-SM-10-BIDI-T...	Версия
Заказ №	2682520000	SFP Transceiver, 1000 Мбит/с, Singlemode BiDi, LC-Simplex, 10 km,
GTIN (EAN)	4050118692198	-40 °C...85 °C
Кол.	1 ST	

IE-SW-BLB-10-8GT-2GESFP

Weidmüller Interface GmbH & Co. KG

Klingenbergstraße 26

D-32758 Detmold

Germany

www.weidmueller.com

Аксессуары

Тип	IE-SFP-1GE-SM-10-BIDI-T...	Версия
Заказ №	2682530000	SFP Transceiver, 1000 Мбит/с, Singlemode BiDi, LC-Simplex, 10 km,
GTIN (EAN)	4050118692181	-40 °C...85 °C
Кол.	1 ST	
Тип	IE-SFP-1GE-SM-20-BIDI-T...	Версия
Заказ №	2682540000	SFP Transceiver, 1000 Мбит/с, Singlemode BiDi, LC-Simplex, 20 km,
GTIN (EAN)	4050118692174	-40 °C...85 °C
Кол.	1 ST	
Тип	IE-SFP-1GE-SM-20-BIDI-T...	Версия
Заказ №	2682550000	SFP Transceiver, 1000 Мбит/с, Singlemode BiDi, LC-Simplex, 20 km,
GTIN (EAN)	4050118692167	-40 °C...85 °C
Кол.	1 ST	

Установочный комплект для установки в 19-дюймовые стойки

- Для монтажа устройств, предназначенных для установки на ДИН-рейках, в 19-дюймовых стойках



Основные данные для заказа

Тип	RM-KIT	Версия
Заказ №	1241440000	Kit for 19"-rack mounting
GTIN (EAN)	4050118029154	
Кол.	1 ST	

Монтажный комплект для настенного крепления (BasicLine, серия В)



Монтажный комплект для настенного монтажа (BasicLine, серия В):
Установочный комплект для альтернативного настенного монтажа компонентов промышленного Ethernet BasicLine серии В, предназначенных для установки на DIN-рейках (типа top-hat).
IE КОМПЛЕКТ ДЛЯ НАСТЕННОГО МОНТАЖА, МОДЕЛЬ А для использования с:

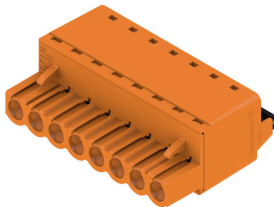
- Коммутаторы промышленного Ethernet серий IE-SW-BLB05/BLB08/BLB10
- IE КОМПЛЕКТ ДЛЯ НАСТЕННОГО МОНТАЖА, МОДЕЛЬ В для использования с:
- Коммутаторы промышленного Ethernet серий IE-SW-BLB16/BLB18/BLB24

Основные данные для заказа

Тип	IE-WALLMOUNT-KIT-MODEL-A	Версия
Заказ №	3032760000	Kit for wall mounting
GTIN (EAN)	4099986984516	
Кол.	1 ST	

Аксессуары

BLF 5.08HC/180 SN



Надежность миллионы раз проверенного на практике оригинального изделия с дополнительными инновационными особенностями. Вариант исполнения BLF 5.08HC PUSH IN гнездового разъема BLZP 5.08HC отличается не только системой соединений, но и более компактной конструкцией. Инновационная пружинная система соединений PUSH IN компании Weidmüller представляет собой будущее простого подключения проводов без использования инструментов. HC = высокоточный.

С точки зрения универсальности BLF 5.08HC предлагает те же преимущества, что и версия, служившая образцом:

- 3 испытанных и проверенных на практике направления вывода проводов, обеспечивающих обычную гибкость для конструкции специализированного применения
- 4 варианта исполнения с фланцами и патентованный фиксатор, позволяющие реализовать концепцию фиксации на основе требований пользователя
- Использование комбинации из разъемов BLF 5.08HC и SL 5.08HC для достижения максимальных номинальных характеристик

Основные данные для заказа

Тип	BLF 5.08HC/04/180 SN BK...	Версия
Заказ №	1013450000	Штекерный соединитель печатной платы, Гнездовой разъем, 5.08
GTIN (EAN)	4032248721603	мм, Количество полюсов: 4, 180°, PUSH IN с исполнительным
Кол.	90 ST	устройством, Диапазон зажима, макс. : 3.31 мм², Ящик