

## IE-SW-BLB-16-14GT-2GESFP

**Weidmüller Interface GmbH & Co. KG**

Klingenbergstraße 26

D-32758 Detmold

Germany

[www.weidmueller.com](http://www.weidmueller.com)



Отличительные особенности коммутаторов серии BasicLine B

- Поддержка коммуникации в режиме реального времени, например, в сетях PROFINET благодаря функциям «Качество обслуживания» и «Блокировка рамы LLDP» – «Класс А соответствия PROFINET»
- Большое количество сертификатов для удовлетворения любым требованиям относительно механического и ЭМС-воздействия, идеально подходит для таких областей применения, как морская, обрабатывающая или добыча полезных ископаемых
- Оптимизированная скоба DIN-рейки, а также соединители PUSH IN для быстрой и легкой установки
- Охватывает наиболее распространенные комбинации портов с портами RJ45 и SFP для гибкого применения
- Блок питания перем./пост. тока
- Наличие сетей значительно увеличивается благодаря защите от штормов ширококестельных пакетов
- Энергоэффективный Ethernet и упаковка без содержания пластика

### Основные данные для заказа

Версия	Сетевой выключатель, unmanaged, Gigabit Ethernet, Количество портов: 14 x RJ45, 2x 100/1000BaseSFP Slot, IP30, -40 °C...75 °C
Заказ №	<a href="#">2908130000</a>
Тип	IE-SW-BLB-16-14GT-2GESFP
GTIN (EAN)	4099986847873
Кол.	1 Штука

## IE-SW-BLB-16-14GT-2GESFP

**Weidmüller Interface GmbH & Co. KG**  
Klingenbergstraße 26  
D-32758 Detmold  
Germany

www.weidmueller.com

## Технические данные

### Сертификаты

Допуски к эксплуатации



ROHS	Соответствовать
UL File Number Search	<a href="#">Сайт UL</a>
Сертификат № (cULus)	E141197
Номер сертификата (cULusEX)	E223527

### Размеры и массы

Глубина	95 mm	Глубина (дюймов)	3.7401 inch
Высота	144 mm	Высота (в дюймах)	5.6693 inch
Ширина	65 mm	Ширина (в дюймах)	2.5591 inch
Масса нетто	746 g		

### Температуры

Температура хранения	-40 °C...85 °C	Рабочая температура	-40 °C...75 °C
Влажность	5 - 95 % (без конденсации)		

### Экологическое соответствие изделия

Состояние соответствия RoHS	Соответствует с исключением
Исключение из RoHS (если применимо/известно)	7a, 7cl
REACH SVHC	Lead 7439-92-1, Lead monoxide 1317-36-8
SCIP	aa4e94ed-b5d0-4245-91e3-1adf29647214

### MTBF

MTBF	В соответствии со стандартом	Telcordia SR-332
	Время работы (часы), мин.	532312 h
	Температура окружающей среды	25 °C
	Напряжение на входе	24 V

### Гарантия

Период времени	5 лет
----------------	-------

### Интерфейсы

Стекловолоконные порты	100/1000Base SFP Slot	Порты RJ45	10/100/1000BaseT(X), auto negotiation, Полно-/полудуплексный режим, Соединение Auto MDI/MDI-X
Функциональный блок DIP-переключатель	QoS (вкл./выкл.), Активация/деактивация защиты от шторма широкоэвещательных	Контакт аварийной сигнализации	1 релейный выход с нагрузочной способностью по току 1 А при 24 В DC

## IE-SW-BLB-16-14GT-2GESFP

**Weidmüller Interface GmbH & Co. KG**

Klingenbergstraße 26

D-32758 Detmold

Germany

www.weidmueller.com

## Технические данные

	пакетов, Фильтрация рамы MAC (вкл./выкл.), Активация / деактивация энергосберегающего Ethernet IEEE 802.3az, 2x для включения/ отключения сигнала тревоги о сбое питания через реле		
Сигнальный контакт	1 релейный выход с нагрузочной способностью по току 1 А при 24 В DC	Количество портов	14 x RJ45, 2x 100/1000BaseSFP Slot
Светодиодная индикация	Power LED: PWR1, PWR2, Port LED: LNK/ACT, 10/100/1000M (RJ45 port), Светодиод питания: PWR FLT		

## Окружающие условия

Рабочая температура, макс.	75 °C		
Рабочая температура, мин.	-40 °C		
Влажность	5 - 95 % (без конденсации)		
Температура хранения, макс.	85 °C		
Температура хранения, мин.	-40 °C		
Рабочая высота	Высота, макс.	2000 m	
	Примечание.	в соотв. с UL	
	Высота, макс.	6000 m	
	Примечание.	ограничения см. в заявлении изготовителя о рабочей высоте в разделе загрузок	

## Технические данные

Основной материал корпуса	Металл	Вид монтажа	DIN-рейка, Панель (с опциональным монтажным комплектом)
Вид защиты	IP30	Скорость	Gigabit Ethernet
Коммутатор	unmanaged		

## Технология

Передача данных	Store and Forward	Управление потоком	IEEE 802.3x Управление потоком
Стандартный	IEEE 802.3 for 10BASE-T, IEEE 802.3u for 100BASE- TX, IEEE 802.3ab for 1000BASE-T, IEEE 802.3x for flow control, IEEE 802.3az Energy-Efficient Ethernet, IEEE 802.1p for Class of Service / Quality of Service (CoS/QoS), IEEE 802.3u for 100BaseT(X) and 100BaseFX, IEEE 802.3z for 1000BASE-X		

## Функции управления

Фильтр сетевого трафика	Качество услуги (QoS), Class of Service (CoS), Type of Service (ToS), Differentiated Services	Поддержка промышленного протокола	Устройство PROFINET в соотв. с классом соответствия А
-------------------------	--	-----------------------------------	---

## IE-SW-BLB-16-14GT-2GESFP

**Weidmüller Interface GmbH & Co. KG**

Klingenbergstraße 26

D-32758 Detmold

Germany

www.weidmueller.com

## Технические данные

Code Point (DSCP),  
Фильтрация MAC-кадра  
(блокировка LLDP-кадра)

### Характеристики коммутаторов

Очередности по приоритету	4	Размер таблицы MAC	8 K
Размер пакетного буфера	4.1 Mbit	Полоса пропускания объединительной платы	32 Gbit/s
Поддержка Jumbo-кадров	до 9 КБ		

### Электропитание

Защита от переплюсовки	Да		
Напряжение питания	12/24/48 V DC, 24 V AC, 2 резервных входа		
Защита от перегрузки по току	Да		
Соединение	1 съемный 6-полюсный клеммный блок		
Диапазон напряжения питания	Тип напряжения	DC	
	Напряжение, мин.	9 V	
	Напряжение, макс.	60 V	
	Тип напряжения	Переменный ток	
	Напряжение, мин.	18 V	
	Напряжение, макс.	30 V	
Потребляемый ток	Напряжение	24 V	
	Ток	0.43 A	
	Тип напряжения	DC	

### сертификаты и соответствие требованиям по ЭМС

Взрывоопасные области	EN IEC 60079-0, EN IEC 60079-7, UL/cUL, класс I раздел 2, группы A, B, C и D, ATEX, зона 2 Ex ec nC IIC T4 Gc	Свободное падение	Соответствует стандарту IEC 60068-2-31
Нормы по ЭМС	EN IEC 61000-6-2, EN IEC 61000-6-4, FCC Part 15 Subpart B Class A, IEC 61000-4-2 ESD: Contact: 6 kV; Air: 8 kV, IEC 61000-4-3 RS: 80 MHz to 1 Ghz: 10 V/m, IEC 61000-4-3 RS: 1.4 GHz to 6 GHz: 3 V/m, IEC 61000-4-4 EFT: Power: 4 kV; Signal: 2 kV, IEC 61000-4-5 Surge: Power: 2 kV; Signal: 2 kV, IEC 61000-4-6 CS: 10 Vrms, IEC 61000-4-8 PFMF: 30 A/m	Вибрация	по стандарту IEC 60068-2-6
Ударная нагрузка	по стандарту IEC 60068-2-27	Норма безопасности	UL 61010-1, UL 61010-2-201

### Классификации

ETIM 8.0	EC000734	ETIM 9.0	EC000734
ETIM 10.0	EC000734	ECLASS 14.0	19-17-04-02
ECLASS 15.0	19-17-04-02		

IE-SW-BLB-16-14GT-2GESFP

Weidmüller Interface GmbH & Co. KG  
Klingenbergstraße 26  
D-32758 Detmold  
Germany

Аксессуары

www.weidmueller.com

Приемопередатчик SFP (для использования с коммутаторами серий B Eco-, Advanced-, Substation и BasicLine)



Отличительные особенности приемопередатчиков серии SFP

- Большое количество разнообразных типов приемопередатчиков для различных скоростей передачи (до 10 Гбит) и расстояний (до 60 км)
- Модели BiDi SFP (двунаправленные) для связи через моноволокно
- Удобный контроль состояния приемопередатчика благодаря поддержке цифрового диагностического мониторинга (DDM)
- Возможность подключения в «горячем» режиме (во время работы)
- Лазерное изделие класса 1, соответствующее стандарту EN 60825-1
- Применимо для коммутаторов Eco, Advanced и SubstationLine

Основные данные для заказа

Тип	IE-SFP-1FE-MM-2	Версия
Заказ №	<a href="#">2682450000</a>	SFP Transceiver, 100 Мбит/с, Multimode, LC-Duplex, 4 km, -40
GTIN (EAN)	4050118692266	°C...85 °C
Кол.	1 ST	
Тип	IE-SFP-1FE-SM-30	Версия
Заказ №	<a href="#">2682460000</a>	SFP Transceiver, 100 Мбит/с, Singlemode, LC-Duplex, 30 km, -40
GTIN (EAN)	4050118692259	°C...85 °C
Кол.	1 ST	
Тип	IE-SFP-1FE-SM-60	Версия
Заказ №	<a href="#">2682470000</a>	SFP Transceiver, 100 Мбит/с, Singlemode, LC-Duplex, 60 km, -40
GTIN (EAN)	4050118692242	°C...85 °C
Кол.	1 ST	
Тип	IE-SFP-1GE-MM-05	Версия
Заказ №	<a href="#">2682480000</a>	SFP Transceiver, 1000 Мбит/с, Multimode, LC-Duplex, 0,5 km, -40
GTIN (EAN)	4050118692235	°C...85 °C
Кол.	1 ST	
Тип	IE-SFP-1GE-MM-2	Версия
Заказ №	<a href="#">2682490000</a>	SFP Transceiver, 1000 Мбит/с, Multimode, LC-Duplex, 2 km, -40
GTIN (EAN)	4050118692228	°C...85 °C
Кол.	1 ST	
Тип	IE-SFP-1GE-SM-10	Версия
Заказ №	<a href="#">2682500000</a>	SFP Transceiver, 1000 Мбит/с, Singlemode, LC-Duplex, 10 km, -40
GTIN (EAN)	4050118692211	°C...85 °C
Кол.	1 ST	
Тип	IE-SFP-1GE-SM-40	Версия
Заказ №	<a href="#">2682510000</a>	SFP Transceiver, 1000 Мбит/с, Singlemode, LC-Duplex, 40 km, -40
GTIN (EAN)	4050118692204	°C...85 °C
Кол.	1 ST	
Тип	IE-SFP-1GE-SM-10-BIDI-T...	Версия
Заказ №	<a href="#">2682520000</a>	SFP Transceiver, 1000 Мбит/с, Singlemode BiDi, LC-Simplex, 10 km,
GTIN (EAN)	4050118692198	-40 °C...85 °C
Кол.	1 ST	

## IE-SW-BLB-16-14GT-2GESFP

**Weidmüller Interface GmbH & Co. KG**

Klingenbergstraße 26

D-32758 Detmold

Germany

www.weidmueller.com

## Аксессуары

Тип	IE-SFP-1GE-SM-10-BIDI-T...	Версия
Заказ №	<a href="#">2682530000</a>	SFP Transceiver, 1000 Мбит/с, Singlemode BiDi, LC-Simplex, 10 km,
GTIN (EAN)	4050118692181	-40 °C...85 °C
Кол.	1 ST	
Тип	IE-SFP-1GE-SM-20-BIDI-T...	Версия
Заказ №	<a href="#">2682540000</a>	SFP Transceiver, 1000 Мбит/с, Singlemode BiDi, LC-Simplex, 20 km,
GTIN (EAN)	4050118692174	-40 °C...85 °C
Кол.	1 ST	
Тип	IE-SFP-1GE-SM-20-BIDI-T...	Версия
Заказ №	<a href="#">2682550000</a>	SFP Transceiver, 1000 Мбит/с, Singlemode BiDi, LC-Simplex, 20 km,
GTIN (EAN)	4050118692167	-40 °C...85 °C
Кол.	1 ST	

### Установочный комплект для установки в 19-дюймовые стойки

- Для монтажа устройств, предназначенных для установки на ДИН-рейках, в 19-дюймовых стойках



### Основные данные для заказа

Тип	RM-KIT	Версия
Заказ №	<a href="#">1241440000</a>	Kit for 19"-rack mounting
GTIN (EAN)	4050118029154	
Кол.	1 ST	

### Монтажный комплект для настенного крепления (BasicLine, серия B)



Монтажный комплект для настенного монтажа (BasicLine, серия B):  
Установочный комплект для альтернативного настенного монтажа компонентов промышленного Ethernet BasicLine серии B, предназначенных для установки на DIN-рейках (типа top-hat).  
IE КОМПЛЕКТ ДЛЯ НАСТЕННОГО МОНТАЖА, МОДЕЛЬ A для использования с:

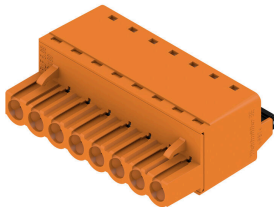
- Коммутаторы промышленного Ethernet серий IE-SW-BLB05/BLB08/BLB10
- IE КОМПЛЕКТ ДЛЯ НАСТЕННОГО МОНТАЖА, МОДЕЛЬ B для использования с:
- Коммутаторы промышленного Ethernet серий IE-SW-BLB16/BLB18/BLB24

### Основные данные для заказа

Тип	IE-WALLMOUNT-KIT-MODEL-B	Версия
Заказ №	<a href="#">3032770000</a>	Kit for wall mounting
GTIN (EAN)	4099986984523	
Кол.	1 ST	

## Аксессуары

### BLF 5.08HC/180 SN



Надежность миллионы раз проверенного на практике оригинального изделия с дополнительными инновационными особенностями. Вариант исполнения BLF 5.08HC PUSH IN гнездового разъема BLZP 5.08HC отличается не только системой соединений, но и более компактной конструкцией. Инновационная пружинная система соединений PUSH IN компании Weidmüller представляет собой будущее простого подключения проводов без использования инструментов. HC = высокоточный.

С точки зрения универсальности BLF 5.08HC предлагает те же преимущества, что и версия, служившая образцом:

- 3 испытанных и проверенных на практике направления вывода проводов, обеспечивающих обычную гибкость для конструкции специализированного применения
- 4 варианта исполнения с фланцами и патентованный фиксатор, позволяющие реализовать концепцию фиксации на основе требований пользователя
- Использование комбинации из разъемов BLF 5.08HC и SL 5.08HC для достижения максимальных номинальных характеристик

### Основные данные для заказа

Тип	BLF 5.08HC/06/180 SN BK...	Версия
Заказ №	<a href="#">1013470000</a>	Штекерный соединитель печатной платы, Гнездовой разъем, 5.08
GTIN (EAN)	4032248721627	мм, Количество полюсов: 6, 180°, PUSH IN с исполнительным
Кол.	60 ST	устройством, Диапазон зажима, макс. : 3.31 мм², Ящик