

## IE-SW-BLB-08-8GT-C

**Weidmüller Interface GmbH & Co. KG**

Klingenbergstraße 26

D-32758 Detmold

Germany

[www.weidmueller.com](http://www.weidmueller.com)



Отличительные особенности коммутаторов серии BasicLine B

- Поддержка коммуникации в режиме реального времени, например, в сетях PROFINET благодаря функциям «Качество обслуживания» и «Блокировка рамы LLDP» – «Класс А соответствия PROFINET»
- Большое количество сертификатов для удовлетворения любым требованиям относительно механического и ЭМС-воздействия, идеально подходит для таких областей применения, как морская, обрабатывающая или добыча полезных ископаемых
- Оптимизированная скоба DIN-рейки, а также соединители PUSH IN для быстрой и легкой установки
- Охватывает наиболее распространенные комбинации портов с портами RJ45 и SFP для гибкого применения
- Блок питания перем./пост. тока
- Наличие сетей значительно увеличивается благодаря защите от штормов широковещательных пакетов
- Энергоэффективный Ethernet и упаковка без содержания пластика

### Основные данные для заказа

Версия	Сетевой выключатель, unmanaged, Gigabit Ethernet, Количество портов: 8 x RJ45, IP30, -40 °C...75 °C, Конформное покрытие
Заказ №	<a href="#">2908110000</a>
Тип	IE-SW-BLB-08-8GT-C
GTIN (EAN)	4099986848092
Кол.	1 Штука

## IE-SW-BLB-08-8GT-C

**Weidmüller Interface GmbH & Co. KG**

Klingenbergstraße 26  
D-32758 Detmold  
Germany

www.weidmueller.com

## Технические данные

### Сертификаты

Допуски к эксплуатации



ROHS	Соответствовать
UL File Number Search	<a href="#">Сайт UL</a>
Сертификат № (cULus)	E141197
Номер сертификата (cULusEX)	E223527

### Размеры и массы

Глубина	85 mm	Глубина (дюймов)	3.3464 inch
Высота	114 mm	Высота (в дюймах)	4.4882 inch
Ширина	44 mm	Ширина (в дюймах)	1.7323 inch
Масса нетто	430 g		

### Температуры

Температура хранения	-40 °C...85 °C	Рабочая температура	-40 °C...75 °C
Влажность	5 - 95 % (без конденсации)		

### Экологическое соответствие изделия

Состояние соответствия RoHS	Соответствует с исключением
Исключение из RoHS (если применимо/известно)	7a, 7cl
REACH SVHC	Lead 7439-92-1, Lead monoxide 1317-36-8
SCIP	aa4e94ed-b5d0-4245-91e3-1adf29647214

### MTBF

MTBF	В соответствии со стандартом	Telcordia SR-332
	Время работы (часы), мин.	1004373 h
	Температура окружающей среды	25 °C
	Напряжение на входе	24 V

### Гарантия

Период времени	5 лет
----------------	-------

### Интерфейсы

Порты RJ45	10/100/1000BaseT(X), auto negotiation, Полно-/полудуплексный режим, Соединение Auto MDI/MDI-X	Функциональный блок DIP-переключатель	QoS (вкл./выкл.), Активация/деактивация защиты от шторма широковещательных пакетов, Фильтрация рамы MAC (вкл./выкл.), Активация / деактивация
------------	---	---------------------------------------	---

## IE-SW-BLB-08-8GT-C

**Weidmüller Interface GmbH & Co. KG**  
Klingenbergstraße 26  
D-32758 Detmold  
Germany

www.weidmueller.com

### Технические данные

Количество портов	8 x RJ45	Светодиодная индикация	энергосберегающего Ethernet IEEE 802.3az Power LED: PWR1, PWR2, Port LED: LNK/ACT, 10/100/1000M (RJ45 port), Светодиод питания: PWR FLT
-------------------	----------	------------------------	---

### Окружающие условия

Рабочая температура, макс.	75 °C		
Рабочая температура, мин.	-40 °C		
Влажность	5 - 95 % (без конденсации)		
Температура хранения, макс.	85 °C		
Температура хранения, мин.	-40 °C		
Рабочая высота	Высота, макс.	2000 m	
	Примечание.	в соотв. с UL	
	Высота, макс.	6000 m	
	Примечание.	ограничения см. в заявлении изготовителя о рабочей высоте в разделе загрузок	

### Технические данные

Основной материал корпуса	Металл	Вид монтажа	DIN-рейка, Панель (с опциональным монтажным комплектом)
Вид защиты	IP30	Защита поверхности печатной платы	Конформное покрытие
Скорость	Gigabit Ethernet	Коммутатор	unmanaged

### Технология

Передача данных	Store and Forward	Управление потоком	IEEE 802.3x Управление потоком
Стандартный	IEEE 802.3 for 10BASE-T, IEEE 802.3u for 100BASE-TX, IEEE 802.3ab for 1000BASE-T, IEEE 802.3x for flow control, IEEE 802.3az Energy-Efficient Ethernet, IEEE 802.1p for Class of Service / Quality of Service (CoS/QoS)		

### Функции управления

Фильтр сетевого трафика	Качество услуги (QoS), Class of Service (CoS), Type of Service (ToS), Differentiated Services Code Point (DSCP), Фильтрация MAC-кадра (блокировка LLDP-кадра)	Поддержка промышленного протокола	Устройство PROFINET в соотв. с классом соответствия A
-------------------------	---	-----------------------------------	---

### Характеристики коммутаторов

Очередности по приоритету	4	Размер таблицы MAC	4 К
Размер пакетного буфера	1.5 Mbit	Полоса пропускания объединительной платы	16 Gbit/s
Поддержка Jumbo-кадров	до 9 КБ		

## IE-SW-BLB-08-8GT-C

**Weidmüller Interface GmbH & Co. KG**

Klingenbergstraße 26  
D-32758 Detmold  
Germany

www.weidmueller.com

## Технические данные

### Электропитание

Защита от переплюсовки	Да	
Напряжение питания	12/24/48 V DC, 24 V AC, 2 резервных входа	
Защита от перегрузки по току	Да	
Соединение	1 съемный 4-полюсный клеммный блок	
Диапазон напряжения питания	Тип напряжения	DC
	Напряжение, мин.	9 V
	Напряжение, макс.	60 V
	Тип напряжения	Переменный ток
	Напряжение, мин.	18 V
	Напряжение, макс.	30 V
Потребляемый ток	Напряжение	24 V
	Ток	0.15 A
	Тип напряжения	DC

### сертификаты и соответствие требованиям по ЭМС

Взрывоопасные области	EN IEC 60079-0, EN IEC 60079-7, UL/cUL, класс I раздел 2, группы A, B, C и D, ATEX Zone 2 Ex ec IIC T4 Gc	Свободное падение	Соответствует стандарту IEC 60068-2-31
Нормы по ЭМС	EN IEC 61000-6-2, EN IEC 61000-6-4, FCC Part 15 Subpart B Class A, IEC 61000-4-2 ESD: Contact: 6 kV; Air: 8 kV, IEC 61000-4-3 RS: 80 MHz to 1 Ghz: 10 V/m, IEC 61000-4-3 RS: 1.4 GHz to 6 GHz: 3 V/m, IEC 61000-4-4 EFT: Power: 4 kV; Signal: 2 kV, IEC 61000-4-5 Surge: Power: 2 kV; Signal: 2 kV, IEC 61000-4-6 CS: 10 Vrms, IEC 61000-4-8 PFMF: 30 A/m	Морской допуск к эксплуатации	ABS, BV, DNV, LR, RINA
Вибрация	по стандарту IEC 60068-2-6	Ударная нагрузка	по стандарту IEC 60068-2-27
Норма безопасности	UL 61010-1, UL 61010-2-201		

### Классификации

ETIM 8.0	EC000734	ETIM 9.0	EC000734
ETIM 10.0	EC000734	ECLASS 14.0	19-17-04-02
ECLASS 15.0	19-17-04-02		

## IE-SW-BLB-08-8GT-C

**Weidmüller Interface GmbH & Co. KG**  
Klingenbergstraße 26  
D-32758 Detmold  
Germany

[www.weidmueller.com](http://www.weidmueller.com)

## Аксессуары

### Установочный комплект для установки в 19-дюймовые стойки

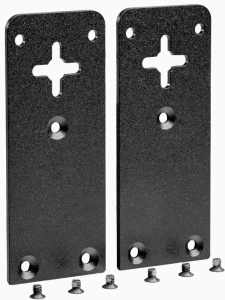
- Для монтажа устройств, предназначенных для установки на ДИН-рейках, в 19-дюймовых стойках



### Основные данные для заказа

Тип	RM-KIT	Версия	
Заказ №	<a href="#">1241440000</a>	Kit for 19"-rack mounting	
GTIN (EAN)	4050118029154		
Кол.	1 ST		

### Монтажный комплект для настенного крепления (BasicLine, серия B)



Монтажный комплект для настенного монтажа (BasicLine, серия B):  
Установочный комплект для альтернативного настенного монтажа компонентов промышленного Ethernet BasicLine серии B, предназначенных для установки на DIN-рейках (типа top-hat).  
IE КОМПЛЕКТ ДЛЯ НАСТЕННОГО МОНТАЖА, МОДЕЛЬ A для использования с:

- Коммутаторы промышленного Ethernet серий IE-SW-BLB05/BLB08/BLB10
- IE КОМПЛЕКТ ДЛЯ НАСТЕННОГО МОНТАЖА, МОДЕЛЬ B для использования с:
- Коммутаторы промышленного Ethernet серий IE-SW-BLB16/BLB18/BLB24

### Основные данные для заказа

Тип	IE-WALLMOUNT-KIT-MODEL-A	Версия	
Заказ №	<a href="#">3032760000</a>	Kit for wall mounting	
GTIN (EAN)	4099986984516		
Кол.	1 ST		

## IE-SW-BLB-08-8GT-C

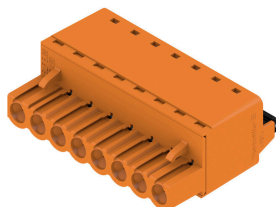
**Weidmüller Interface GmbH & Co. KG**

Klingenbergstraße 26  
D-32758 Detmold  
Germany

[www.weidmueller.com](http://www.weidmueller.com)

## Аксессуары

### BLF 5.08HC/180 SN



Надежность миллионы раз проверенного на практике оригинального изделия с дополнительными инновационными особенностями. Вариант исполнения BLF 5.08HC PUSH IN гнездового разъема BLZP 5.08HC отличается не только системой соединений, но и более компактной конструкцией. Инновационная пружинная система соединений PUSH IN компании Weidmüller представляет собой будущее простого подключения проводов без использования инструментов. HC = высокоточный. С точки зрения универсальности BLF 5.08HC предлагает те же преимущества, что и версия, служившая образцом:

- 3 испытанных и проверенных на практике направления вывода проводов, обеспечивающих обычную гибкость для конструкции специализированного применения
- 4 варианта исполнения с фланцами и патентованный фиксатор, позволяющие реализовать концепцию фиксации на основе требований пользователя
- Использование комбинации из разъемов BLF 5.08HC и SL 5.08HC для достижения максимальных номинальных характеристик

### Основные данные для заказа

Тип	BLF 5.08HC/04/180 SN BK...	Версия
Заказ №	<a href="#">1013450000</a>	Штекерный соединитель печатной платы, Гнездовой разъем, 5.08
GTIN (EAN)	4032248721603	мм, Количество полюсов: 4, 180°, PUSH IN с исполнительным
Кол.	90 ST	устройством, Диапазон зажима, макс. : 3.31 мм², Ящик