

IE-SW-BLB-05-5GT-C

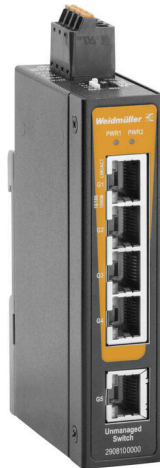
Weidmüller Interface GmbH & Co. KG

Klingenbergstraße 26

D-32758 Detmold

Germany

www.weidmueller.com



Отличительные особенности коммутаторов серии BasicLine B

- Поддержка коммуникации в режиме реального времени, например, в сетях PROFINET благодаря функциям «Качество обслуживания» и «Блокировка рамы LLDP» – «Класс А соответствия PROFINET»
- Большое количество сертификатов для удовлетворения любым требованиям относительно механического и ЭМС-воздействия, идеально подходит для таких областей применения, как морская, обрабатывающая или добыча полезных ископаемых
- Оптимизированная скоба DIN-рейки, а также соединители PUSH IN для быстрой и легкой установки
- Охватывает наиболее распространенные комбинации портов с портами RJ45 и SFP для гибкого применения
- Блок питания перем./пост. тока
- Наличие сетей значительно увеличивается благодаря защите от штормов ширококестельных пакетов
- Энергоэффективный Ethernet и упаковка без содержания пластика

Основные данные для заказа

Версия	Сетевой выключатель, unmanaged, Gigabit Ethernet, Количество портов: 5 x RJ45, IP30, -40 °C...75 °C, Конформное покрытие
Заказ №	2908100000
Тип	IE-SW-BLB-05-5GT-C
GTIN (EAN)	4099986848153
Кол.	1 Штука

Technical data

Сертификаты

Допуски к эксплуатации



ROHS	Соответствовать
UL File Number Search	Сайт UL
Сертификат № (cULus)	E141197
Номер сертификата (cULusEX)	E223527

Размеры и массы

Глубина	70 mm	Глубина (дюймов)	2.7559 inch
Высота	114 mm	Высота (в дюймах)	4.4882 inch
Ширина	26 mm	Ширина (в дюймах)	1.0236 inch
Масса нетто	272 g		

Температуры

Температура хранения	-40 °C...85 °C	Рабочая температура	-40 °C...75 °C
Влажность	5 - 95 % (без конденсации)		

Экологическое соответствие изделия

Состояние соответствия RoHS	Соответствует с исключением
Исключение из RoHS (если применимо/известно)	7a, 7cl
REACH SVHC	Lead 7439-92-1, Lead monoxide 1317-36-8
SCIP	9229992a-00b9-4096-8962-200a7f33e289

MTBF

MTBF	В соответствии со стандартом	Telcordia SR-332
	Время работы (часы), мин.	1404396 h
	Напряжение на входе	24 V

Гарантия

Период времени	5 лет
----------------	-------

Интерфейсы

Порты RJ45	10/100/1000BaseT(X), auto negotiation, Полно-/полудуплексный режим, Соединение Auto MDI/MDI-X	Функциональный блок DIP-переключатель	QoS (вкл./выкл.), Активация/деактивация защиты от шторма широковещательных пакетов, Фильтрация рамы MAC (вкл./выкл.), Активация / деактивация
------------	---	---------------------------------------	---

IE-SW-BLB-05-5GT-C

Weidmüller Interface GmbH & Co. KG

Klingenbergstraße 26

D-32758 Detmold

Germany

www.weidmueller.com

Technical data

Количество портов	5 x RJ45	Светодиодная индикация	энергосберегающего Ethernet IEEE 802.3az Power LED: PWR1, PWR2, Port LED: LNK/ACT, 10/100/1000M (RJ45 port), Светодиод питания: PWR FLT
-------------------	----------	------------------------	---

Окружающие условия

Рабочая температура, макс.	75 °C		
Рабочая температура, мин.	-40 °C		
Влажность	5 - 95 % (без конденсации)		
Температура хранения, макс.	85 °C		
Температура хранения, мин.	-40 °C		
Рабочая высота	Высота, макс.	2000 m	
	Примечание.	в соотв. с UL	
	Высота, макс.	6000 m	
	Примечание.	ограничения см. в заявлении изготовителя о рабочей высоте в разделе загрузок	

Технические данные

Основной материал корпуса	Металл	Вид монтажа	DIN-рейка
Вид защиты	IP30	Защита поверхности печатной платы	Конформное покрытие
Скорость	Gigabit Ethernet	Коммутатор	unmanaged

Технология

Передача данных	Store and Forward	Управление потоком	IEEE 802.3x Управление потоком
Стандартный	IEEE 802.3 for 10BASE-T, IEEE 802.3u for 100BASE-TX, IEEE 802.3ab for 1000BASE-T, IEEE 802.3x for flow control, IEEE 802.3az Energy-Efficient Ethernet, IEEE 802.1p for Class of Service / Quality of Service (CoS/QoS)		

Функции управления

Фильтр сетевого трафика	Качество услуги (QoS), Class of Service (CoS), Type of Service (ToS), Differentiated Services Code Point (DSCP), Фильтрация MAC-кадра (блокировка LLDP-кадра)	Поддержка промышленного протокола	Устройство PROFINET в соотв. с классом соответствия А
-------------------------	---	-----------------------------------	---

Характеристики коммутаторов

Очередности по приоритету	4	Размер таблицы MAC	2 K
Размер пакетного буфера	1 Mbit	Полоса пропускания объединительной 10 Gbit/s платы	
Поддержка Jumbo-кадров	до 9 КБ		

Электропитание

Защита от переплюсовки	Да
------------------------	----

IE-SW-BLB-05-5GT-C

Weidmüller Interface GmbH & Co. KG

Klingenbergstraße 26

D-32758 Detmold

Germany

www.weidmueller.com

Technical data

Потребляемый ток	0.1 A	
Напряжение питания	12/24/48 V DC, 24 V AC, 2 резервных входа	
Защита от перегрузки по току	Да	
Соединение	1 съемный 4-полюсный клеммный блок	
Диапазон напряжения питания	Тип напряжения	DC
	Напряжение, мин.	9 V
	Напряжение, макс.	60 V
	Тип напряжения	Переменный ток
	Напряжение, мин.	18 V
Потребляемый ток	Напряжение, макс.	30 V
	Напряжение	24 V
	Ток	0.1 A
	Тип напряжения	DC

сертификаты и соответствие требованиям по ЭМС

Взрывоопасные области	EN IEC 60079-0, EN IEC 60079-7, UL/cUL, класс I раздел 2, группы A, B, C и D, ATEX Zone 2 Ex ec IIC T4 Gc	Свободное падение	Соответствует стандарту IEC 60068-2-31
Нормы по ЭМС	EN IEC 61000-6-2, EN IEC 61000-6-4, FCC Part 15 Subpart B Class A, IEC 61000-4-2 ESD: Contact: 6 kV; Air: 8 kV, IEC 61000-4-3 RS: 80 MHz to 1 Ghz: 10 V/m, IEC 61000-4-3 RS: 1.4 GHz to 6 GHz: 3 V/m, IEC 61000-4-4 EFT: Power: 4 kV; Signal: 2 kV, IEC 61000-4-5 Surge: Power: 2 kV; Signal: 2 kV, IEC 61000-4-6 CS: 10 Vrms, IEC 61000-4-8 PFMF: 30 A/m	Вибрация	по стандарту IEC 60068-2-6
Ударная нагрузка	по стандарту IEC 60068-2-27	Судоходство	DNV, BV, ABS, LR, RINA, ожидающие допуска к эксплуатации
Норма безопасности	UL 61010-1, UL 61010-2-201		

Классификации

ETIM 8.0	EC000734	ETIM 9.0	EC000734
ETIM 10.0	EC000734	ECLASS 14.0	19-17-04-02
ECLASS 15.0	19-17-04-02		

IE-SW-BLB-05-5GT-C

Weidmüller Interface GmbH & Co. KG
Klingenbergstraße 26
D-32758 Detmold
Germany

www.weidmueller.com

Accessories

Установочный комплект для установки в 19-дюймовые стойки

- Для монтажа устройств, предназначенных для установки на ДИН-рейках, в 19-дюймовых стойках



Основные данные для заказа

Тип	RM-KIT	Версия
Заказ №	1241440000	Kit for 19"-rack mounting
GTIN (EAN)	4050118029154	
Кол.	1 ST	

Монтажный комплект для настенного крепления (BasicLine, серия B)



Монтажный комплект для настенного монтажа (BasicLine, серия B):

Установочный комплект для альтернативного настенного монтажа компонентов промышленного Ethernet BasicLine серии B, предназначенных для установки на DIN-рейках (типа top-hat).

IE КОМПЛЕКТ ДЛЯ НАСТЕННОГО МОНТАЖА, МОДЕЛЬ A для использования с:

- Коммутаторы промышленного Ethernet серий IE-SW-BLB05/BLB08/BLB10

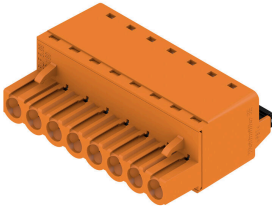
IE КОМПЛЕКТ ДЛЯ НАСТЕННОГО МОНТАЖА, МОДЕЛЬ B для использования с:

- Коммутаторы промышленного Ethernet серий IE-SW-BLB16/BLB18/BLB24

Основные данные для заказа

Тип	IE-WALLMOUNT-KIT-MODEL-A	Версия
Заказ №	3032760000	Kit for wall mounting
GTIN (EAN)	4099986984516	
Кол.	1 ST	

BLF 5.08HC/180 SN



Надежность миллионы раз проверенного на практике оригинального изделия с дополнительными инновационными особенностями. Вариант исполнения BLF 5.08HC PUSH IN гнездового разъема BLZP 5.08HC отличается не только системой соединений, но и более компактной конструкцией. Инновационная пружинная система соединений PUSH IN компании Weidmüller представляет собой будущее простого подключения проводов без использования инструментов. HC = высокоточный.

С точки зрения универсальности BLF 5.08HC предлагает те же преимущества, что и версия, служившая образцом:

- 3 испытанных и проверенных на практике направления вывода проводов, обеспечивающих обычную гибкость для конструкции специализированного применения
- 4 варианта исполнения с фланцами и патентованный фиксатор, позволяющие реализовать концепцию фиксации на основе требований пользователя
- Использование комбинации из разъемов BLF 5.08HC и SL 5.08HC для достижения максимальных номинальных характеристик

Основные данные для заказа

Тип	BLF 5.08HC/04/180 SN BK...	Версия
Заказ №	1013450000	Штекерный соединитель печатной платы, Гнездовой разъем, 5.08
GTIN (EAN)	4032248721603	мм, Количество полюсов: 4, 180°, PUSH IN с исполнительным
Кол.	90 ST	устройством, Диапазон зажима, макс. : 3.31 мм², Ящик