

IE-SW-BLB-16-16TX

Weidmüller Interface GmbH & Co. KG

Klingenbergstraße 26

D-32758 Detmold

Germany

www.weidmueller.com



Отличительные особенности коммутаторов серии BasicLine B

- Поддержка коммуникации в режиме реального времени, например, в сетях PROFINET благодаря функциям «Качество обслуживания» и «Блокировка рамы LLDP» – «Класс А соответствия PROFINET»
- Большое количество сертификатов для удовлетворения любым требованиям относительно механического и ЭМС-воздействия, идеально подходит для таких областей применения, как морская, обрабатывающая или добыча полезных ископаемых
- Оптимизированная скоба DIN-рейки, а также соединители PUSH IN для быстрой и легкой установки
- Охватывает наиболее распространенные комбинации портов с портами RJ45 и SFP для гибкого применения
- Блок питания перем./пост. тока
- Наличие сетей значительно увеличивается благодаря защите от штормов широковещательных пакетов
- Энергоэффективный Ethernet и упаковка без содержания пластика

Основные данные для заказа

| | |
|------------|---|
| Версия | Сетевой выключатель, unmanaged, Fast Ethernet, Количество портов: 16 x RJ45, IP30, -40 °C...75 °C |
| Заказ № | 2908050000 |
| Тип | IE-SW-BLB-16-16TX |
| GTIN (EAN) | 4099986847934 |
| Кол. | 1 Штука |

IE-SW-BLB-16-16TX

Weidmüller Interface GmbH & Co. KG

Klingenbergstraße 26

D-32758 Detmold

Germany

www.weidmueller.com

Технические данные

Сертификаты

Допуски к эксплуатации



| | |
|-----------------------------|-------------------------|
| ROHS | Соответствовать |
| UL File Number Search | Сайт UL |
| Сертификат № (cULus) | E141197 |
| Номер сертификата (cULusEX) | E223527 |

Размеры и массы

| | | | |
|-------------|--------|-------------------|-------------|
| Глубина | 95 mm | Глубина (дюймов) | 3.7401 inch |
| Высота | 144 mm | Высота (в дюймах) | 5.6693 inch |
| Ширина | 44 mm | Ширина (в дюймах) | 1.7323 inch |
| Масса нетто | 526 g | | |

Температуры

| | | | |
|----------------------|----------------------------|---------------------|----------------|
| Температура хранения | -40 °C...85 °C | Рабочая температура | -40 °C...75 °C |
| Влажность | 5 - 95 % (без конденсации) | | |

Экологическое соответствие изделия

| | | | |
|--|---|--|--|
| Состояние соответствия RoHS | Соответствует с исключением | | |
| Исключение из RoHS (если применимо/известно) | 7a, 7cl | | |
| REACH SVHC | Lead 7439-92-1, Lead monoxide 1317-36-8 | | |
| SCIP | 9229992a-00b9-4096-8962-200a7f33e289 | | |

MTBF

| | | |
|------|------------------------------|------------------|
| MTBF | В соответствии со стандартом | Telcordia SR-332 |
| | Время работы (часы), мин. | 841302 h |
| | Напряжение на входе | 24 V |
| | В соответствии со стандартом | Telcordia SR-332 |

Гарантия

| | |
|----------------|-------|
| Период времени | 5 лет |
|----------------|-------|

Интерфейсы

| | | | |
|------------|--|---------------------------------------|---|
| Порты RJ45 | 10/100BaseT(X), auto negotiation, Полно-/полудуплексный режим, Соединение Auto MDI/MDI-X | Функциональный блок DIP-переключатель | QoS (вкл./выкл.), Активация/деактивация защиты от шторма широковещательных пакетов, Фильтрация рамы MAC (вкл./выкл.), Активация / деактивация энергосберегающего Ethernet IEEE 802.3az, |
|------------|--|---------------------------------------|---|

IE-SW-BLB-16-16TX

Weidmüller Interface GmbH & Co. KG

Klingenbergstraße 26
D-32758 Detmold
Germany

www.weidmueller.com

Технические данные

| | | | |
|--------------------------------|---|------------------------|--|
| Контакт аварийной сигнализации | 1 релейный выход с нагрузочной способностью по току 1 А при 24 В DC | Сигнальный контакт | 2x для включения/отключения сигнала тревоги о сбое питания через реле 1 релейный выход с нагрузочной способностью по току 1 А при 24 В DC |
| Количество портов | 16 x RJ45 | Светодиодная индикация | Power LED: PWR1, PWR2, Port LED: LNK/ACT, 10/100M (RJ45 port), Светодиод питания: PWR FLT |

Окружающие условия

| | | |
|-----------------------------|----------------------------|--|
| Рабочая температура, макс. | 75 °C | |
| Рабочая температура, мин. | -40 °C | |
| Влажность | 5 - 95 % (без конденсации) | |
| Температура хранения, макс. | 85 °C | |
| Температура хранения, мин. | -40 °C | |
| Рабочая высота | Высота, макс. | 2000 m |
| | Примечание. | в соотв. с UL |
| | Высота, макс. | 6000 m |
| | Примечание. | ограничения см. в заявлении изготовителя о рабочей высоте в разделе загрузок |

Технические данные

| | | | |
|---------------------------|-----------|-------------|---------------|
| Основной материал корпуса | Металл | Вид монтажа | DIN-рейка |
| Вид защиты | IP30 | Скорость | Fast Ethernet |
| Коммутатор | unmanaged | | |

Технология

| | | | |
|-----------------|--|--------------------|--------------------------------|
| Передача данных | Store and Forward | Управление потоком | IEEE 802.3x Управление потоком |
| Стандартный | IEEE 802.3 for 10BASE-T, IEEE 802.3u for 100BASE-TX, IEEE 802.3x for flow control, IEEE 802.3az Energy-Efficient Ethernet, IEEE 802.1p for Class of Service / Quality of Service (CoS/QoS) | | |

Функции управления

| | | | |
|-------------------------|---|-----------------------------------|---|
| Фильтр сетевого трафика | Качество услуги (QoS), Class of Service (CoS), Type of Service (ToS), Differentiated Services Code Point (DSCP), Фильтрация MAC-кадра (блокировка LLDP-кадра) | Поддержка промышленного протокола | Устройство PROFINET в соотв. с классом соответствия А |
|-------------------------|---|-----------------------------------|---|

Характеристики коммутаторов

| | | | |
|---------------------------|---------|--|------------|
| Очередности по приоритету | 4 | Размер таблицы MAC | 4 K |
| Размер пакетного буфера | 4 Mbit | Полоса пропускания объединительной платы | 3.2 Gbit/s |
| Поддержка Jumbo-кадров | до 9 КБ | | |

IE-SW-BLB-16-16TX

Weidmüller Interface GmbH & Co. KG

Klingenbergstraße 26
D-32758 Detmold
Germany

www.weidmueller.com

Технические данные

Электропитание

| | | |
|------------------------------|---|----------------|
| Защита от переплюсовки | Да | |
| Потребляемый ток | 0.16 А | |
| Напряжение питания | 12/24/48 V DC, 24 V AC, 2 резервных входа | |
| Защита от перегрузки по току | Да | |
| Соединение | 1 съемный 6-полюсный клеммный блок | |
| Диапазон напряжения питания | Тип напряжения | Переменный ток |
| | Напряжение, мин. | 18 V |
| | Напряжение, макс. | 30 V |
| | Тип напряжения | DC |
| | Напряжение, мин. | 9 V |
| | Напряжение, макс. | 60 V |
| Потребляемый ток | Напряжение | 24 V |
| | Ток | 0.16 А |

сертификаты и соответствие требованиям по ЭМС

| | | | |
|-----------------------|---|-------------------------------|--|
| Взрывоопасные области | EN IEC 60079-0, EN IEC 60079-7, EN IEC 60079-15, UL/cUL, класс I раздел 2, группы A, B, C и D, ATEX, зона 2 Ex ec nC IIC T4 Gc | Свободное падение | Соответствует стандарту IEC 60068-2-31 |
| Нормы по ЭМС | EN IEC 61000-6-2, EN IEC 61000-6-4, FCC Part 15 Subpart B Class A, IEC 61000-4-2 ESD: Contact: 6 kV; Air: 8 kV, IEC 61000-4-3 RS: 80 MHz to 1 Ghz: 10 V/m, IEC 61000-4-3 RS: 1.4 GHz to 6 Ghz: 3 V/m, IEC 61000-4-4 EFT: Power: 4 kV; Signal: 2 kV, IEC 61000-4-5 Surge: Power: 2 kV; Signal: 2 kV, IEC 61000-4-6 CS: 10 Vrms, IEC 61000-4-8 PFMF: 30 A/m | Морской допуск к эксплуатации | ABS, BV, DNV, LR, RINA |
| Вибрация | по стандарту IEC 60068-2-6 | Ударная нагрузка | по стандарту IEC 60068-2-27 |
| Норма безопасности | UL 61010-1, UL 61010-2-201 | | |

Классификации

| | | | |
|-------------|-------------|-------------|-------------|
| ETIM 8.0 | EC000734 | ETIM 9.0 | EC000734 |
| ETIM 10.0 | EC000734 | ECLASS 14.0 | 19-17-04-02 |
| ECLASS 15.0 | 19-17-04-02 | | |

IE-SW-BLB-16-16TX

Weidmüller Interface GmbH & Co. KG

Klingenbergstraße 26

D-32758 Detmold

Germany

www.weidmueller.com

Аксессуары

Установочный комплект для установки в 19-дюймовые стойки

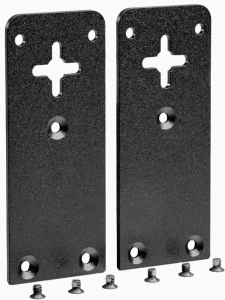
- Для монтажа устройств, предназначенных для установки на ДИН-рейках, в 19-дюймовых стойках



Основные данные для заказа

| | | |
|------------|----------------------------|---------------------------|
| Тип | RM-KIT | Версия |
| Заказ № | 1241440000 | Kit for 19"-rack mounting |
| GTIN (EAN) | 4050118029154 | |
| Кол. | 1 ST | |

Монтажный комплект для настенного крепления (BasicLine, серия B)



Монтажный комплект для настенного монтажа (BasicLine, серия B):
Установочный комплект для альтернативного настенного монтажа компонентов промышленного Ethernet BasicLine серии B, предназначенных для установки на DIN-рейках (типа top-hat).

IE КОМПЛЕКТ ДЛЯ НАСТЕННОГО МОНТАЖА, МОДЕЛЬ A для использования с:

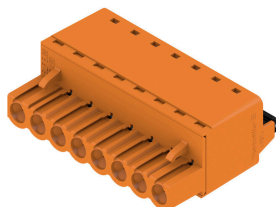
- Коммутаторы промышленного Ethernet серий IE-SW-BLB05/BLB08/BLB 10
- IE КОМПЛЕКТ ДЛЯ НАСТЕННОГО МОНТАЖА, МОДЕЛЬ B для использования с:
- Коммутаторы промышленного Ethernet серий IE-SW-BLB16/BLB18/BLB24

Основные данные для заказа

| | | |
|------------|----------------------------|-----------------------|
| Тип | IE-WALLMOUNT-KIT-MODEL-B | Версия |
| Заказ № | 3032770000 | Kit for wall mounting |
| GTIN (EAN) | 4099986984523 | |
| Кол. | 1 ST | |

Аксессуары

BLF 5.08HC/180 SN



Надежность миллионы раз проверенного на практике оригинального изделия с дополнительными инновационными особенностями. Вариант исполнения BLF 5.08HC PUSH IN гнездового разъема BLZP 5.08HC отличается не только системой соединений, но и более компактной конструкцией. Инновационная пружинная система соединений PUSH IN компании Weidmüller представляет собой будущее простого подключения проводов без использования инструментов. HC = высокоточный. С точки зрения универсальности BLF 5.08HC предлагает те же преимущества, что и версия, служившая образцом:

- 3 испытанных и проверенных на практике направления вывода проводов, обеспечивающих обычную гибкость для конструкции специализированного применения
- 4 варианта исполнения с фланцами и патентованный фиксатор, позволяющие реализовать концепцию фиксации на основе требований пользователя
- Использование комбинации из разъемов BLF 5.08HC и SL 5.08HC для достижения максимальных номинальных характеристик

Основные данные для заказа

| | | |
|------------|----------------------------|--|
| Тип | BLF 5.08HC/06/180 SN BK... | Версия |
| Заказ № | 1013470000 | Штекерный соединитель печатной платы, Гнездовой разъем, 5.08 |
| GTIN (EAN) | 4032248721627 | мм, Количество полюсов: 6, 180°, PUSH IN с исполнительным |
| Кол. | 60 ST | устройством, Диапазон зажима, макс. : 3.31 мм², Ящик |