

VT-TM 0/30 HF-V0

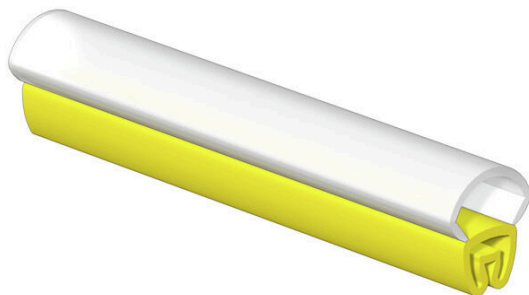
Weidmüller Interface GmbH & Co. KG

Klingenbergstraße 26

D-32758 Detmold

Germany

www.weidmueller.com



Основные данные для заказа

Версия	, Гильза x 5.3 mm, Термопластичный полиуретан (TPU), Цветовой код: желтый, прозрачный, Наружный диаметр провода: 1.3 - 3 mm
Заказ №	2902790000
Тип	VT-TM 0/30 HF-V0
GTIN (EAN)	4099986005341
Кол.	200 Штука

Технические данные

Сертификаты

ROHS Соответствовать

Размеры и массы

Высота	30 mm	Высота (в дюймах)	1.1811 inch
Ширина	5.3 mm	Ширина (в дюймах)	0.2087 inch
Масса нетто	0.27 g		

Температуры

Температурный диапазон вставки -30...90 °C

Экологическое соответствие изделия

Состояние соответствия RoHS	Соответствует без исключения
REACH SVHC	Нет SVHC выше 0,1 wt%

Маркировочные элементы для проводов и кабелей

Галогены	Нет	Поперечное сечение соединительного провода, макс.	0.5 mm ²
Поперечное сечение соединительного провода, мин.	0.22 mm ²	Наружный диаметр провода, макс.	3 mm
Наружный диаметр провода, мин.	1.3 mm	Наружный диаметр провода	1.3 - 3 mm
Сечение соединительного провода	0.22 - 0.5 mm ²		

Общие данные

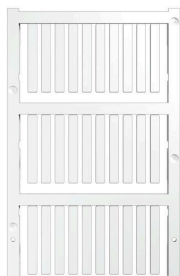
Вид печати	Чистый	Ширина	5.3 mm
Класс пожаростойкости UL 94	V-0	Температурный диапазон, макс..	90 °C
Температурный диапазон, мин.	-30 °C	Цветовой код	желтый, прозрачный
Галогены	Нет	Основной материал	Термопластичный полиуретан (TPU)
Напечатанные символы	без	Рекомендованные отрасли промышленности	Транспорт, Производственное оборудование
Температурный диапазон вставки	-30...90 °C		

Классификации

ETIM 8.0	EC001530	ETIM 9.0	EC001530
ETIM 10.0	EC001530	ECLASS 14.0	27-28-11-02
ECLASS 15.0	27-28-11-02		

Аксессуары

Чистый



TM-I является признанным и официально зарегистрированным типом маркировочных элементов для систем организации движения транспортных потоков. Предлагаются различные варианты длины шильдиков для индивидуальной маркировки с использованием длинных строк символов. Удобство отделения и установки благодаря полю маркировочного элемента проекта. Возможность предварительного крепления гильзовых держателей и подгонки шильдиков обеспечивает универсальность использования.

Специальная форма TM-I облегчает сборку и гарантирует надежное крепление. Совместимость с целым рядом доступных для приобретения гильзовых держателей. Благодаря формату MultiCard шильдики можно быстро и удобно распечатывать с помощью принтеров PrintJet CONNECT или плоттера, либо заполнять фломастером STI.

- Удобство отделения и установки благодаря полю маркировочного элемента проекта.
- Признанный и официально зарегистрированный маркировочный элемент для систем организации движения транспортных потоков.
- Возможность предварительного крепления гильзовых держателей и подгонки шильдиков обеспечивает универсальность использования.
- Не подходит для заполнения карандашом P-Ink или фломастером STI в сочетании с гильзовыми держателями CLI T. Для заказной печати: Используя программное обеспечение M-Print PRO или M-Print PRO Online (работает без установки), подготовьте и отправьте нам файл, содержащий ваши технические условия маркировки.

Основные данные для заказа

Тип	TM-I 30 MC NE WS	Версия
Заказ №	1876390000	TM-I, Вставные маркировочные элементы, 1.3 - 35 mm, 30 x 4 mm,
GTIN (EAN)	4032248466450	белый
Кол.	300 ST	
Тип	TM-I 30 MC NE GE	Версия
Заказ №	1876370000	TM-I, Вставные маркировочные элементы, 1.3 - 35 mm, 30 x 4 mm,
GTIN (EAN)	4032248466443	желтый
Кол.	300 ST	
Тип	TM-I 30 MC NE RT	Версия
Заказ №	1876380000	TM-I, Вставные маркировочные элементы, 1.3 - 35 mm, 30 x 4 mm,
GTIN (EAN)	4032248466474	красный
Кол.	300 ST	
Тип	TM-I 30 MC NE BL	Версия
Заказ №	1876400000	TM-I, Вставные маркировочные элементы, 1.3 - 35 mm, 30 x 4 mm,
GTIN (EAN)	4032248466467	синий
Кол.	300 ST	

VT-TM 0/30 HF-V0

Weidmüller Interface GmbH & Co. KG

Klingenbergstraße 26
D-32758 Detmold
Germany

www.weidmueller.com

Аксессуары

Тип	TM-I 30 MC NE GN	Версия
Заказ №	1365610000	TM-I, Вставные маркировочные элементы, 1.7 - 79 mm, 30 x 4 mm,
GTIN (EAN)	4050118171907	зеленый
Кол.	300 ST	

TM-I 30



Надежность техпроцесса: TM-I

Вставные этикетки TM-I имеют направляющий лепесток, позволяющий удобно вставлять их в прозрачные втулки типа TM. После того как этикетка окажется на месте, лепесток отламывается в заранее определенной точке перелома. Затем готовые втулки можно легко устанавливать на провода. Ваши преимущества: возможность эффективной предварительной сборки большого количества элементов за одну операцию.

Основные данные для заказа

Тип	TM-I 30 MM WS	Версия
Заказ №	2005530000	TM-I, Вставные маркировочные элементы, 1.3 - 35 mm, 30 x 4 mm,
GTIN (EAN)	4050118390070	белый
Кол.	2000 ST	
Тип	TM-I 30 MM GE	Версия
Заказ №	2005700000	TM-I, Вставные маркировочные элементы, 1.3 - 35 mm, 30 x 4 mm,
GTIN (EAN)	4050118390339	желтый
Кол.	2000 ST	
Тип	TM-I 30 MM RT	Версия
Заказ №	2005870000	TM-I, Вставные маркировочные элементы, 1.3 - 35 mm, 30 x 4 mm,
GTIN (EAN)	4050118390384	красный
Кол.	2000 ST	
Тип	TM-I 30 MM BL	Версия
Заказ №	2005990000	TM-I, Вставные маркировочные элементы, 1.3 - 35 mm, 30 x 4 mm,
GTIN (EAN)	4050118390452	синий
Кол.	2000 ST	