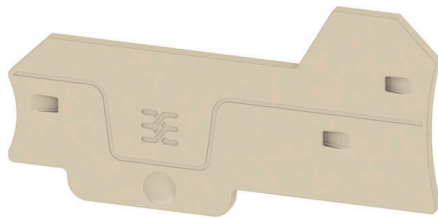


ALEP DT 2.5 3C**Weidmüller Interface GmbH & Co. KG**

Klingenbergstraße 26

D-32758 Detmold

Germany

www.weidmueller.com

Разъединительные пластины и концевые пластины являются важными принадлежностями для клемм. Разъединительные пластины обеспечивают оптическое и электрическое разделение различных потенциалов и функциональных групп, повышая безопасность и обеспечивая четкую структуру внутри шкафа управления. Концевые пластины закрывают ряд клемм по сторонам, защищают от контакта с частями под напряжением, и обеспечивают чистую, стабильную финишную обработку. Оба компонента точно подходят к соответствующим сериям клемм Weidmüller, способствуя безопасному, соответствующему требованиям и профессиональному электромонтажу.

Основные данные для заказа

Версия	Концевая пластина для клемм, Темно-бежевый, Высота: 77.6 mm, Ширина: 2 mm, V-O, Материал Wemid, с фиксатором: Нет
Заказ №	2898850000
Тип	ALEP DT 2.5 3C
GTIN (EAN)	4064675904458
Кол.	20 Штука

ALEP DT 2.5 3C

Weidmüller Interface GmbH & Co. KG

Klingenbergstraße 26

D-32758 Detmold

Germany

www.weidmueller.com

Technical data

Сертификаты

ROHS	Соответствовать
------	-----------------

Размеры и массы

Глубина	40.5 mm	Глубина (дюймов)	1.5945 inch
Высота	77.6 mm	Высота (в дюймах)	3.0551 inch
Ширина	2 mm	Ширина (в дюймах)	0.0787 inch
Масса нетто	2.61 g		

Температуры

Температура при длительном использовании, мин.	-60 °C	Температура при длительном использовании, макс.	130 °C
--	--------	---	--------

Экологическое соответствие изделия

Состояние соответствия RoHS	Соответствует без исключения		
REACH SVHC	Нет SVHC выше 0,1 wt%		
Углеродный след продукта	Производственный цикл	0.026 kg CO2 eq.	

Дополнительные технические данные

с фиксатором	Нет
--------------	-----

Характеристики материала

Основной материал	Материал Wemid	Цветовой код	Темно-бежевый
Класс пожаростойкости UL 94	V-0		

Классификации

ETIM 8.0	EC000886	ETIM 9.0	EC000886
ETIM 10.0	EC000886	ECLASS 14.0	27-25-03-01
ECLASS 15.0	27-25-03-01		