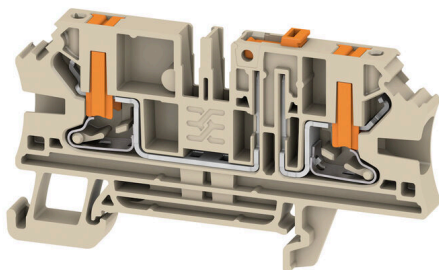


ALDT 4 2C**Weidmüller Interface GmbH & Co. KG**

Klingenbergstraße 26

D-32758 Detmold

Germany

www.weidmueller.com

В некоторых случаях применения имеет смысл добавить тестовое гнездо или элемент отключения в проходную клемму для проверки и обеспечения безопасности. С помощью измерительно-расцепительных клемм вы измеряете электрические цепи в отсутствие напряжения. В то время как путь тока утечки и воздушный зазор не измеряются, должно быть доказано указанное номинальное импульсное напряжение.

Основные данные для заказа

| | |
|------------|--|
| Версия | Клемма для проведения проверок, PUSH IN, Темно-бежевый, 4 mm ² , 20 A, 500 V, Количество соединений: 2, Количество уровней: 1 |
| Заказ № | 2898740000 |
| Тип | ALDT 4 2C |
| GTIN (EAN) | 4064675904342 |
| Кол. | 50 Штука |

ALDT 4 2C

Weidmüller Interface GmbH & Co. KG

Klingenbergstraße 26

D-32758 Detmold

Germany

www.weidmueller.com

Technical data

Сертификаты

Допуски к эксплуатации



| | |
|-----------------------|-------------------------|
| ROHS | Соответствовать |
| UL File Number Search | Сайт UL |
| Сертификат № (cURus) | E0693VOL1SEC137 |

Размеры и массы

| | | | |
|-------------|---------|-------------------|-------------|
| Глубина | 41 mm | Глубина (дюймов) | 1.6142 inch |
| Высота | 73.5 mm | Высота (в дюймах) | 2.8937 inch |
| Ширина | 6.1 mm | Ширина (в дюймах) | 0.2402 inch |
| Масса нетто | 10.14 g | | |

Температуры

| | | | |
|---|----------------|--|--------|
| Температура хранения | -25 °C...55 °C | Температура при длительном использовании, мин. | -60 °C |
| Температура при длительном использовании, макс. | 130 °C | | |

Экологическое соответствие изделия

| | |
|-----------------------------|------------------------------|
| Состояние соответствия RoHS | Соответствует без исключения |
| REACH SVHC | Нет SVHC выше 0,1 wt% |

Расчетные данные согласно CSA

| | | | |
|---|--------|---------------------------|-----------------|
| Поперечное сечение провода, макс. (CSA) | 10 AWG | Напряжение, класс C (CSA) | 300 V |
| Ток, разм. C (CSA) | 20 A | Сертификат № (CSA) | 227442-80177078 |
| Напряжение, класс B (CSA) | 300 V | Ток, разм. B (CSA) | 20 A |
| Напряжение, класс D (CSA) | 600 V | Ток, разм. D (CSA) | 5 A |
| Поперечное сечение провода, мин. (CSA) | 24 AWG | | |

Расчетные данные согласно UL

| | | | |
|--|--------|---|-----------------|
| Разм. провода Заводская электропроводка, макс. (cURus) | 10 AWG | Напряжение, класс B (cURus) | 300 V |
| Напряжение, класс D (cURus) | 600 V | Сертификат № (cURus) | E0693VOL1SEC137 |
| Разм. провода Электропроводка полевого уровня, мин. (cURus) | 24 AWG | Разм. провода Заводская электропроводка, мин. (cURus) | 24 AWG |
| Ток, класс B (cURus) | 20 A | Напряжение, класс C (cURus) | 300 V |
| Ток, класс C (cURus) | 20 A | Ток, класс D (cURus) | 5 A |
| Разм. провода Электропроводка полевого уровня, макс. (cURus) | 10 AWG | | |

Номинальные характеристики IECEx/ATEX

| | | | |
|-------------------------|-----------------|----------------------|-----------------|
| Сертификат № (ATEX) | TUEV24ATEX9181U | Сертификат № (IECEx) | IEEXTUR24.0066U |
| Макс. напряжение (ATEX) | 550 V | Ток (ATEX) | 20.5 A |

ALDT 4 2C

Weidmüller Interface GmbH & Co. KG

Klingenbergstraße 26

D-32758 Detmold

Germany

www.weidmueller.com

Technical data

| | | | |
|--|-------------------|---|-------------------|
| Поперечное сечение провода, макс. (ATEX) | 6 mm ² | Макс. напряжение (IECEX) | 550 V |
| Ток (IECEX) | 20.5 A | Поперечное сечение провода, макс. (IECEX) | 6 mm ² |

Дополнительные технические данные

| | | | |
|-------------------|--------|--------------|----|
| Открытые страницы | справа | с фиксатором | Да |
| Вид монтажа | TS 35 | | |

Общие сведения

| | | | |
|---|---------------|--|--------|
| Поперечное сечение подключаемого провода AWG, макс. | AWG 10 | Поперечное сечение подключаемого провода AWG, мин. | AWG 26 |
| Нормы | IEC 60947-7-1 | Укомплектованная монтажная рейка | TS 35 |

Параметры системы

| | | | |
|-----------------------------------|-------|--|-----|
| Требуется концевая пластина | Да | Количество независимых точек подключения | 1 |
| Количество уровней | 1 | Количество контактных гнезд на уровень | 2 |
| Количество потенциалов на уровень | 1 | Уровни с внутр. перемычками | Нет |
| Укомплектованная монтажная рейка | TS 35 | Функция N | Нет |
| Функция PE | Нет | Функция PEN | Нет |

Расчетные данные

| | | | |
|---|-------------------|-----------------------------------|---------------|
| Расчетное сечение | 4 mm ² | Номинальное напряжение | 500 V |
| Номинальное напряжение пост. тока | 500 V | Номинальный ток | 20 A |
| Ток при макс. проводнике | 20 A | Нормы | IEC 60947-7-1 |
| Объемное сопротивление по стандарту IEC 60947-7-х | 1 mΩ | Номинальное импульсное напряжение | 6 кВ |
| Потери мощности по стандарту IEC 60947-7-х | 1.02 W | Категория перенапряжения | III |
| Степень загрязнения | 3 | | |

Характеристики материала

| | | | |
|---------------------------|----------------|-----------------------------|---------------|
| Основной материал | Материал Wemid | Цветовой код | Темно-бежевый |
| Цвет элементов управления | оранжевый | Класс пожаростойкости UL 94 | V-0 |

Зажимаемые провода (дополнительное соединение)

| | |
|---|---------|
| Тип соединения, дополнительное соединение | PUSH IN |
|---|---------|

Зажимаемые провода (расчетное соединение)

| | | | |
|--|----------------------|--|-------------------|
| Калибровая пробка согласно 60 947-1 A4 | | Поперечное сечение подключаемого провода AWG, макс. | AWG 10 |
| Направление соединения | боковая | Длина зачистки изоляции | 12 mm |
| Вид соединения 2 | PUSH IN | Вид соединения | PUSH IN |
| Количество соединений | 2 | Диапазон зажима, макс. | 6 mm ² |
| Диапазон зажима, мин. | 0.14 mm ² | Размер лезвия | 0,6 x 3,5 mm |
| Поперечное сечение подключаемого провода AWG, мин. | AWG 26 | Сечение соединения проводов, тонкий скрученный с кабельными наконечниками DIN 46228/4, макс. | 4 mm ² |

ALDT 4 2C

Weidmüller Interface GmbH & Co. KG

Klingenbergstraße 26

D-32758 Detmold

Germany

www.weidmueller.com

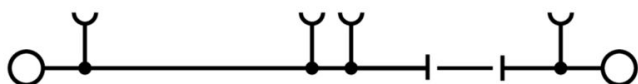
Technical data

| | | | |
|---|----------------------|--|----------------------|
| Сечение соединения проводов, тонкий скрученный с кабельными наконечниками DIN 46228/4, мин. | 0.14 mm ² | Сечение соединения проводов, тонкий скрученный с кабельными наконечниками DIN 46228/1, макс. | 4 mm ² |
| Сечение соединения проводов, тонкий скрученный с кабельными наконечниками DIN 46228/1, мин. | 0.14 mm ² | Сечение подключаемого проводника, тонкопроволочного, макс. | 6 mm ² |
| Сечение подсоединяемого провода, тонкий скрученный, мин. | 0.14 mm ² | Сечение подсоединяемого провода, скрученный, макс. | 6 mm ² |
| Сечение подсоединяемого провода, скрученный, мин. | 0.14 mm ² | Сечение соединения проводов, твердое ядро, макс. | 6 mm ² |
| Сечение соединения проводов, твердое ядро, мин. | 0.14 mm ² | Сечение подсоединяемого провода, тонкий скрученный, мин. | 0.14 mm ² |

Классификации

| | | | |
|-------------|-------------|-------------|-------------|
| ETIM 8.0 | EC000902 | ETIM 9.0 | EC000902 |
| ETIM 10.0 | EC000902 | ECLASS 14.0 | 27-25-01-09 |
| ECLASS 15.0 | 27-25-01-09 | | |

Drawings



ALDT 4 2C

Weidmüller Interface GmbH & Co. KG

Klingenbergstraße 26

D-32758 Detmold

Germany

www.weidmueller.com

Accessories

Концевой стопор



Для обеспечения долговечной надежной посадки на монтажной рейке и предотвращения смещения Weidmüller предлагает концевые стопоры.

Доступны винтовые и безвинтовые исполнения. На концевых стопорах предусмотрена возможность для маркировки, а также групповой маркировки и крепление для тестового разъема.

Основные данные для заказа

| | | |
|------------|----------------------------|--------------------------|
| Тип | AEB 35 SC/1 | Версия |
| Заказ № | 1991920000 | Серия A, Концевой стопор |
| GTIN (EAN) | 4050118376722 | |
| Кол. | 50 ST | |

Тестовый адаптер и тестовые розетки

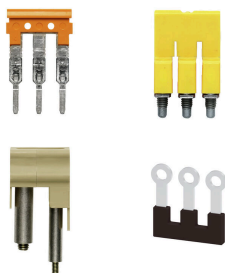


Тестовые адаптеры и тестовые вставки используются для электрического подключения клеммных блоков к испытательному оборудованию. Это позволяет установить электрический контакт в подключенном состоянии и провести измерения без каких-либо сложностей.

Основные данные для заказа

| | | |
|------------|----------------------------|--|
| Тип | ATPG 1.5-10 L | Версия |
| Заказ № | 1991890000 | Тестовый адаптер (клемма), 1.5 mm², 250 V, 0.2 A |
| GTIN (EAN) | 4050118376647 | |
| Кол. | 50 ST | |
| Тип | ATPG 4 MI-R | Версия |
| Заказ № | 1991860000 | Тестовый адаптер (клемма), 1.5 mm², 250 V, 0.2 A |
| GTIN (EAN) | 4050118376661 | |
| Кол. | 50 ST | |

Перемычки



Распределение или умножение потенциала среди смежных клеммных блоков реализуется через перемычку. Это позволяет избежать дополнительных усилий при монтаже. Надежность контакта в клеммных блоках гарантирована даже при разветвлении полюсов. В нашем ассортименте представлены вставные и привинчиваемые винтовые системы перемычек для модульных клеммных блоков.

ALDT 4 2C

Weidmüller Interface GmbH & Co. KG

Klingenbergstraße 26

D-32758 Detmold

Germany

www.weidmueller.com

Accessories

Основные данные для заказа

| | | |
|------------|----------------------------|---|
| Тип | ZQV 4N/10 | Версия |
| Заказ № | 1528090000 | Перемычка (клемма), втычной, оранжевый, 32 А, Количество полюсов: 10, Шаг в мм (P): 6.10, Изолированный: Да, Ширина: 58.7 mm |
| GTIN (EAN) | 4050118332896 | |
| Кол. | 20 ST | |
| Тип | ZQV 4N/10 BL | Версия |
| Заказ № | 1528230000 | Перемычка (клемма), втычной, синий, 32 А, Количество полюсов: 10, Шаг в мм (P): 6.10, Изолированный: Да, Ширина: 58.7 mm |
| GTIN (EAN) | 4050118333138 | |
| Кол. | 20 ST | |
| Тип | ZQV 4N/2 | Версия |
| Заказ № | 1527930000 | Перемычка (клемма), втычной, оранжевый, 32 А, Количество полюсов: 2, Шаг в мм (P): 6.10, Изолированный: Да, Ширина: 9.9 mm |
| GTIN (EAN) | 4050118332766 | |
| Кол. | 60 ST | |
| Тип | ZQV 4N/2 BL | Версия |
| Заказ № | 1528040000 | Перемычка (клемма), втычной, синий, 32 А, Количество полюсов: 2, Шаг в мм (P): 6.10, Изолированный: Да, Ширина: 9.9 mm |
| GTIN (EAN) | 4050118332773 | |
| Кол. | 60 ST | |
| Тип | ZQV 4N/3 | Версия |
| Заказ № | 1527940000 | Перемычка (клемма), втычной, оранжевый, 32 А, Количество полюсов: 3, Шаг в мм (P): 6.10, Изолированный: Да, Ширина: 16 mm |
| GTIN (EAN) | 4050118332865 | |
| Кол. | 60 ST | |
| Тип | ZQV 4N/3 BL | Версия |
| Заказ № | 1528080000 | Перемычка (клемма), втычной, синий, 32 А, Количество полюсов: 3, Шаг в мм (P): 6.10, Изолированный: Да, Ширина: 16 mm |
| GTIN (EAN) | 4050118333008 | |
| Кол. | 60 ST | |
| Тип | ZQV 4N/4 | Версия |
| Заказ № | 1527970000 | Перемычка (клемма), втычной, оранжевый, 32 А, Количество полюсов: 4, Шаг в мм (P): 6.10, Изолированный: Да, Ширина: 22.1 mm |
| GTIN (EAN) | 4050118332889 | |
| Кол. | 60 ST | |
| Тип | ZQV 4N/4 BL | Версия |
| Заказ № | 1528120000 | Перемычка (клемма), втычной, синий, 32 А, Количество полюсов: 4, Шаг в мм (P): 6.10, Изолированный: Да, Ширина: 22.1 mm |
| GTIN (EAN) | 4050118332872 | |
| Кол. | 60 ST | |
| Тип | ZQV 4N/5 | Версия |
| Заказ № | 1527980000 | Перемычка (клемма), втычной, оранжевый, 32 А, Количество полюсов: 5, Шаг в мм (P): 6.10, Изолированный: Да, Ширина: 28.2 mm |
| GTIN (EAN) | 4050118332759 | |
| Кол. | 60 ST | |
| Тип | ZQV 4N/5 BL | Версия |
| Заказ № | 1528140000 | Перемычка (клемма), втычной, синий, 32 А, Количество полюсов: 5, Шаг в мм (P): 6.10, Изолированный: Да, Ширина: 28.2 mm |
| GTIN (EAN) | 4050118333015 | |
| Кол. | 60 ST | |
| Тип | ZQV 4N/50 | Версия |
| Заказ № | 1528130000 | Перемычка (клемма), втычной, оранжевый, 32 А, Количество полюсов: 50, Шаг в мм (P): 6.10, Изолированный: Да, Ширина: 303.7 mm |
| GTIN (EAN) | 4050118332902 | |
| Кол. | 5 ST | |
| Тип | ZQV 4N/50 BL | Версия |
| Заказ № | 1528240000 | Перемычка (клемма), втычной, синий, 32 А, Количество полюсов: 50, Шаг в мм (P): 6.10, Изолированный: Да, Ширина: 303.7 mm |
| GTIN (EAN) | 4050118333121 | |
| Кол. | 5 ST | |
| Тип | ZQV 4N/6 | Версия |
| Заказ № | 1527990000 | Перемычка (клемма), втычной, оранжевый, 32 А, Количество полюсов: 6, Шаг в мм (P): 6.10, Изолированный: Да, Ширина: 34.3 mm |
| GTIN (EAN) | 4050118332919 | |
| Кол. | 20 ST | |

ALDT 4 2C

Weidmüller Interface GmbH & Co. KG

Klingenbergstraße 26

D-32758 Detmold

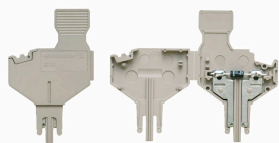
Germany

www.weidmueller.com

Accessories

| | | |
|------------|----------------------------|---|
| Тип | ZQV 4N/6 BL | Версия |
| Заказ № | 1528170000 | Перемычка (клемма), втычной, синий, 32 А, Количество полюсов: |
| GTIN (EAN) | 4050118332926 | 6, Шаг в мм (P): 6.10, Изолированный: Да, Ширина: 34.3 mm |
| Кол. | 20 ST | |
| Тип | ZQV 4N/7 | Версия |
| Заказ № | 1528020000 | Перемычка (клемма), втычной, оранжевый, 32 А, Количество |
| GTIN (EAN) | 4050118332780 | полюсов: 7, Шаг в мм (P): 6.10, Изолированный: Да, Ширина: 40.4 |
| Кол. | 20 ST | mm |
| Тип | ZQV 4N/7 BL | Версия |
| Заказ № | 1528180000 | Перемычка (клемма), втычной, синий, 32 А, Количество полюсов: |
| GTIN (EAN) | 4050118333114 | 7, Шаг в мм (P): 6.10, Изолированный: Да, Ширина: 40.4 mm |
| Кол. | 20 ST | |
| Тип | ZQV 4N/8 | Версия |
| Заказ № | 1528030000 | Перемычка (клемма), втычной, оранжевый, 32 А, Количество |
| GTIN (EAN) | 4050118332841 | полюсов: 8, Шаг в мм (P): 6.10, Изолированный: Да, Ширина: 46.5 |
| Кол. | 20 ST | mm |
| Тип | ZQV 4N/8 BL | Версия |
| Заказ № | 1528190000 | Перемычка (клемма), втычной, синий, 32 А, Количество полюсов: |
| GTIN (EAN) | 4050118332858 | 8, Шаг в мм (P): 6.10, Изолированный: Да, Ширина: 46.5 mm |
| Кол. | 20 ST | |
| Тип | ZQV 4N/9 | Версия |
| Заказ № | 1528070000 | Перемычка (клемма), втычной, оранжевый, 32 А, Количество |
| GTIN (EAN) | 4050118332797 | полюсов: 9, Шаг в мм (P): 6.10, Изолированный: Да, Ширина: 52.6 |
| Кол. | 20 ST | mm |
| Тип | ZQV 4N/9 BL | Версия |
| Заказ № | 1528220000 | Перемычка (клемма), втычной, синий, 32 А, Количество полюсов: |
| GTIN (EAN) | 4050118333107 | 9, Шаг в мм (P): 6.10, Изолированный: Да, Ширина: 52.6 mm |
| Кол. | 20 ST | |

Компонентные разъемы



Компонентный штекер служит для интеграции электрического компонента в расцепляющий клеммный блок. После пайки электронного компонента вставку можно интегрировать в расцепляющую зону расцепляющих клеммных блоков, тем самым преобразуя расцепляющий клеммный блок в модульный клеммный блок с интегрированным электронным компонентом.

Основные данные для заказа

| | | |
|------------|----------------------------|-------------------------------------|
| Тип | BEST | Версия |
| Заказ № | 1833100000 | Аксессуар, Компонентный штекер |
| GTIN (EAN) | 4032248501014 | |
| Кол. | 50 ST | |
| Тип | BEST/D | Версия |
| Заказ № | 1878560000 | Аксессуар, Компонентный штекер, 1 А |
| GTIN (EAN) | 4032248471492 | |
| Кол. | 50 ST | |

ALDT 4 2C

Weidmüller Interface GmbH & Co. KG

Klingenbergstraße 26

D-32758 Detmold

Germany

www.weidmueller.com

Accessories

| | | |
|------------|----------------------------|--------------------------------------|
| Тип | BEST/DRBR | Версия |
| Заказ № | 1878570000 | Аксессуар, Компонентный штекер, 22 A |
| GTIN (EAN) | 4032248471508 | |
| Кол. | 50 ST | |

Держатель предохранителя



Держатель предохранителя SIHA в мгновение ока превращает клемму с размыкателем в клемму с предохранителем: просто удалите размыкающий рычажок и установите вилку предохранителя.

Основные данные для заказа

| | | |
|------------|----------------------------|--|
| Тип | SIHA 3/G20 | Версия |
| Заказ № | 7921560000 | Держатель предохранителя для проходной модульной клеммы, |
| GTIN (EAN) | 4032248264643 | черный, 6.3 A, втычной, V-O, Материал Wemid |
| Кол. | 25 ST | |
| Тип | SIHA 3/G20 | Версия |
| Заказ № | 7926190000 | Держатель предохранителя для проходной модульной клеммы, |
| GTIN (EAN) | 4032248264612 | черный, 6.3 A, втычной, V-O, Материал Wemid |
| Кол. | 1000 ST | |
| Тип | SIHA 3/G20 BL | Версия |
| Заказ № | 1004260000 | Держатель предохранителя для проходной модульной клеммы, |
| GTIN (EAN) | 4032248709717 | синий, 6.3 A, втычной, V-O, Материал Wemid |
| Кол. | 25 ST | |
| Тип | SIHA 3/G20/LD 10-36V | Версия |
| Заказ № | 7921570000 | Держатель предохранителя для проходной модульной клеммы, |
| GTIN (EAN) | 4032248322503 | черный, 2.31 mA, втычной, V-O, Материал Wemid |
| Кол. | 25 ST | |
| Тип | SIHA 3/G20/LD 10-36V BL | Версия |
| Заказ № | 1005250000 | Держатель предохранителя для проходной модульной клеммы, |
| GTIN (EAN) | 4032248712038 | синий, 2.31 A, втычной, V-O, Материал Wemid |
| Кол. | 25 ST | |
| Тип | SIHA 3/G20/LD 140-250V | Версия |
| Заказ № | 7921600000 | Держатель предохранителя для проходной модульной клеммы, |
| GTIN (EAN) | 4032248322633 | черный, 2.31 mA, втычной, V-O, Материал Wemid |
| Кол. | 25 ST | |
| Тип | SIHA 3/G20/LD 35-70V | Версия |
| Заказ № | 7921580000 | Держатель предохранителя для проходной модульной клеммы, |
| GTIN (EAN) | 4032248322619 | черный, 2.31 mA, втычной, V-O, Материал Wemid |
| Кол. | 25 ST | |
| Тип | SIHA 3/G20/LD 60-150V | Версия |
| Заказ № | 7921590000 | Держатель предохранителя для проходной модульной клеммы, |
| GTIN (EAN) | 4032248322626 | черный, 2.31 mA, втычной, V-O, Материал Wemid |
| Кол. | 25 ST | |

ALDT 4 2C

Weidmüller Interface GmbH & Co. KG

Klingenbergstraße 26

D-32758 Detmold

Germany

www.weidmueller.com

Accessories

Чистый



Dekafix (DEK) представляет собой универсальный маркировочный элемент для любых проводных и вставных разъемов, а также для электронных блоков. Данная система идеально подходит для коротких последовательностей чисел и охватывает широкий ряд готовых к применению напечатанных маркировочных элементов.

Планки для быстрой установки всего за одну рабочую операцию. Печать отличается хорошей разборчивостью, высокой контрастностью и предлагается в различных вариантах ширины.

- Широкий ассортимент готовых к применению маркировочных элементов.
- Планки для быстрой установки.
- Маркировочные элементы, подходящие для всех кабельных разъемов Weidmüller.
- Предлагаются в виде пустых карт MultiCard или карт со стандартной печатью. Для заказной печати: Используя программное обеспечение M-Print PRO или M-Print PRO Online (работает без установки), подготовьте и отправьте нам файл, содержащий ваши технические условия маркировки.

Основные данные для заказа

| | | |
|------------|----------------------------|--|
| Тип | DEK 5/6 MC NE BR | Версия |
| Заказ № | 1454900000 | Dekafix, Маркировка клеммы, 5 x 6 mm, Шаг в мм (P): 6.00 |
| GTIN (EAN) | 4050118323313 | Weidmueller, коричневый |
| Кол. | 1000 ST | |
| Тип | DEK 5/6 MC NE GE | Версия |
| Заказ № | 1238280000 | Dekafix, Маркировка клеммы, 5 x 6 mm, Шаг в мм (P): 6.00 |
| GTIN (EAN) | 4050118038750 | Weidmueller, желтый |
| Кол. | 1000 ST | |
| Тип | DEK 5/6 MC NE GN | Версия |
| Заказ № | 1238310000 | Dekafix, Маркировка клеммы, 5 x 6 mm, Шаг в мм (P): 6.00 |
| GTIN (EAN) | 4050118271812 | Weidmueller, зеленый |
| Кол. | 1000 ST | |
| Тип | DEK 5/6 MC NE BL | Версия |
| Заказ № | 1238290000 | Dekafix, Маркировка клеммы, 5 x 6 mm, Шаг в мм (P): 6.00 |
| GTIN (EAN) | 4050118267327 | Weidmueller, синий |
| Кол. | 1000 ST | |
| Тип | DEK 5/6 MC NE GR | Версия |
| Заказ № | 1238330000 | Dekafix, Маркировка клеммы, 5 x 6 mm, Шаг в мм (P): 6.00 |
| GTIN (EAN) | 4050118323306 | Weidmueller, серый |
| Кол. | 1000 ST | |
| Тип | DEK 5/6 MC NE OR | Версия |
| Заказ № | 1912090000 | Dekafix, Маркировка клеммы, 5 x 6 mm, Шаг в мм (P): 6.00 |
| GTIN (EAN) | 4032248540525 | Weidmueller, оранжевый |
| Кол. | 1000 ST | |
| Тип | DEK 5/6 MC NE WS | Версия |
| Заказ № | 1609820000 | Dekafix, Маркировка клеммы, 5 x 6 mm, Шаг в мм (P): 6.00 |
| GTIN (EAN) | 4008190203436 | Weidmueller, белый |
| Кол. | 1000 ST | |

ALDT 4 2C

Weidmüller Interface GmbH & Co. KG

Klingenbergstraße 26

D-32758 Detmold

Germany

www.weidmueller.com

Accessories

Специальная печать



Dekafix (DEK) представляет собой универсальный маркировочный элемент для любых проводных и вставных разъемов, а также для электронных блоков. Данная система идеально подходит для коротких последовательностей чисел и охватывает широкий ряд готовых к применению напечатанных маркировочных элементов.

Планки для быстрой установки всего за одну рабочую операцию. Печать отличается хорошей разборчивостью, высокой контрастностью и предлагается в различных вариантах ширины.

- Широкий ассортимент готовых к применению маркировочных элементов.
- Планки для быстрой установки.
- Маркировочные элементы, подходящие для всех кабельных разъемов Weidmüller.

Предлагаются в виде пустых карт MultiCard или карт со стандартной печатью. Для заказной печати: Используя программное обеспечение M-Print PRO или M-Print PRO Online (работает без установки), подготовьте и отправьте нам файл, содержащий ваши технические условия маркировки.

Основные данные для заказа

| | | |
|------------|----------------------------|--|
| Тип | DEK 5/6 MC SDR | Версия |
| Заказ № | 1609830000 | Dekafix, Маркировка клеммы, 5 x 6 mm, Шаг в мм (P): 6.00 |
| GTIN (EAN) | 4008190456603 | Weidmueller, по желанию клиента |
| Кол. | 200 ST | |

Plus



Dekafix (DEK) представляет собой универсальный маркировочный элемент для любых проводных и вставных разъемов, а также для электронных блоков. Данная система идеально подходит для коротких последовательностей чисел и охватывает широкий ряд готовых к применению напечатанных маркировочных элементов.

Планки для быстрой установки всего за одну рабочую операцию. Печать отличается хорошей разборчивостью, высокой контрастностью и предлагается в различных вариантах ширины.

- Широкий ассортимент готовых к применению маркировочных элементов.
- Планки для быстрой установки.
- Маркировочные элементы, подходящие для всех кабельных разъемов Weidmüller.

Предлагаются в виде пустых карт MultiCard или карт со стандартной печатью. Для заказной печати: Используя программное обеспечение M-Print PRO или M-Print PRO Online (работает без установки), подготовьте и отправьте нам файл, содержащий ваши технические условия маркировки.

ALDT 4 2C

Weidmüller Interface GmbH & Co. KG

Klingenbergstraße 26

D-32758 Detmold

Germany

www.weidmueller.com

Accessories

Основные данные для заказа

| | | |
|------------|----------------------------|--|
| Тип | DEK 5/6 PLUS MC NE WS | Версия |
| Заказ № | 1011320000 | Dekafix, Маркировка клеммы, 5 x 6 mm, Шаг в мм (P): 6.00 |
| GTIN (EAN) | 4032248717644 | Weidmueller, белый |
| Кол. | 1000 ST | |

Специальная печать



Dekafix (DEK) представляет собой универсальный маркировочный элемент для любых проводных и вставных разъемов, а также для электронных блоков. Данная система идеально подходит для коротких последовательностей чисел и охватывает широкий ряд готовых к применению напечатанных маркировочных элементов.

Планки для быстрой установки всего за одну рабочую операцию. Печать отличается хорошей разборчивостью, высокой контрастностью и предлагается в различных вариантах ширины.

- Широкий ассортимент готовых к применению маркировочных элементов.
- Планки для быстрой установки.
- Маркировочные элементы, подходящие для всех кабельных разъемов Weidmüller.
- Предлагаются в виде пустых карт MultiCard или карт со стандартной печатью. Для заказной печати: Используя программное обеспечение M-Print PRO или M-Print PRO Online (работает без установки), подготовьте и отправьте нам файл, содержащий ваши технические условия маркировки.

Основные данные для заказа

| | | |
|------------|----------------------------|--|
| Тип | DEK 5/6 PLUS MC SDR | Версия |
| Заказ № | 1038650000 | Dekafix, Маркировка клеммы, 5 x 6 mm, Шаг в мм (P): 6.00 |
| GTIN (EAN) | 4032248767908 | Weidmueller, по желанию клиента |
| Кол. | 200 ST | |

| | | |
|------------|----------------------------|--|
| Тип | WS 10/6 M PLUS MC SDR | Версия |
| Заказ № | 2007780000 | WS, Маркировка клеммы, 10 x 6 mm, Шаг в мм (P): 6.00 |
| GTIN (EAN) | 4050118393187 | Weidmueller, Allen-Bradley, по желанию клиента |
| Кол. | 120 ST | |

ALDT 4 2C

Weidmüller Interface GmbH & Co. KG

Klingenbergstraße 26

D-32758 Detmold

Germany

www.weidmueller.com

Accessories

Чистый



Маркировочные элементы WS идеально подходят для разъемов серии W. Благодаря совместимости систем шильдики WS также могут использоваться с сериями I и Z. Большая поверхность маркировки позволяет размещать не только длинные строки символов, но и многострочный текст.

Маркировочные элементы WS идеально подходят для шильдиков с длинными индивидуальными строками символов. Благодаря проверенному формату MultiCard печать можно выполнять с помощью принтера PrintJet CONNECT или плоттера.

- Возможность установки в планках или по отдельности.
- Маркировочные элементы проверенного формата MultiCard. Для заказной печати: Используя программное обеспечение M-Print PRO или M-Print PRO Online (работает без установки), подготовьте и отправьте нам файл, содержащий ваши технические условия маркировки.

Основные данные для заказа

| | | |
|------------|----------------------------|--|
| Тип | WS 10/6 M PLUS MC NE WS | Версия |
| Заказ № | 2003780000 | WS, Маркировка клеммы, 10 x 6 mm, Шаг в мм (P): 6.00 |
| GTIN (EAN) | 4050118424461 | Weidmueller, Allen-Bradley, белый |
| Кол. | 600 ST | |
| Тип | WS 10/6 MC M NE BL | Версия |
| Заказ № | 1069080000 | WS, Маркировка клеммы, 10 x 6 mm, Шаг в мм (P): 6.00 |
| GTIN (EAN) | 4032248824618 | Weidmueller, Allen-Bradley, синий |
| Кол. | 600 ST | |
| Тип | WS 10/6 MC M NE GE | Версия |
| Заказ № | 1917430000 | WS, Маркировка клеммы, 10 x 6 mm, Шаг в мм (P): 6.00 |
| GTIN (EAN) | 4032248551637 | Weidmueller, Allen-Bradley, желтый |
| Кол. | 600 ST | |
| Тип | WS 10/6 MC M NE GN | Версия |
| Заказ № | 1917420000 | WS, Маркировка клеммы, 10 x 6 mm, Шаг в мм (P): 6.00 |
| GTIN (EAN) | 4032248551620 | Weidmueller, Allen-Bradley, зеленый |
| Кол. | 600 ST | |
| Тип | WS 10/6 MC M NE RT | Версия |
| Заказ № | 1917440000 | WS, Маркировка клеммы, 10 x 6 mm, Шаг в мм (P): 6.00 |
| GTIN (EAN) | 4032248551644 | Weidmueller, Allen-Bradley, красный |
| Кол. | 600 ST | |
| Тип | WS 10/6 M MC NE WS | Версия |
| Заказ № | 1818400000 | WS, Маркировка клеммы, 10 x 6 mm, Шаг в мм (P): 6.00 |
| GTIN (EAN) | 4032248310876 | Weidmueller, Allen-Bradley, белый |
| Кол. | 600 ST | |

ALDT 4 2C

Weidmüller Interface GmbH & Co. KG

Klingenbergstraße 26

D-32758 Detmold

Germany

www.weidmueller.com

Accessories

Специальная печать



Маркировочные элементы WS идеально подходят для разъемов серии W. Благодаря совместимости систем шильдики WS также могут использоваться с сериями I и Z. Большая поверхность маркировки позволяет размещать не только длинные строки символов, но и многострочный текст.

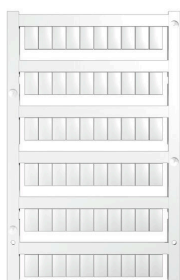
Маркировочные элементы WS идеально подходят для шильдиков с длинными индивидуальными строками символов. Благодаря проверенному формату MultiCard печать можно выполнять с помощью принтера PrintJet CONNECT или плоттера.

- Возможность установки в планках или по отдельности.
- Маркировочные элементы проверенного формата MultiCard. Для заказной печати: Используя программное обеспечение M-Print PRO или M-Print PRO Online (работает без установки), подготовьте и отправьте нам файл, содержащий ваши технические условия маркировки.

Основные данные для заказа

| | | |
|------------|----------------------------|--|
| Тип | WS 10/6 MC M SDR | Версия |
| Заказ № | 1818410000 | WS, Маркировка клеммы, 10 x 6 mm, Шаг в мм (P): 6.00 |
| GTIN (EAN) | 4032248310883 | Weidmueller, Allen-Bradley, по желанию клиента |
| Кол. | 120 ST | |

Чистый



Маркировочные элементы WS идеально подходят для разъемов серии W. Благодаря совместимости систем шильдики WS также могут использоваться с сериями I и Z. Большая поверхность маркировки позволяет размещать не только длинные строки символов, но и многострочный текст.

Маркировочные элементы WS идеально подходят для шильдиков с длинными индивидуальными строками символов. Благодаря проверенному формату MultiCard печать можно выполнять с помощью принтера PrintJet CONNECT или плоттера.

- Возможность установки в планках или по отдельности.
- Маркировочные элементы проверенного формата MultiCard. Для заказной печати: Используя программное обеспечение M-Print PRO или M-Print PRO Online (работает без установки), подготовьте и отправьте нам файл, содержащий ваши технические условия маркировки.

Основные данные для заказа

| | | |
|------------|----------------------------|--|
| Тип | WS 10/6 MC NE WS | Версия |
| Заказ № | 1828450000 | WS, Маркировка клеммы, 10 x 6 mm, Шаг в мм (P): 6.00 |
| GTIN (EAN) | 4032248350513 | Weidmueller, Allen-Bradley, белый |
| Кол. | 600 ST | |

ALDT 4 2C

Weidmüller Interface GmbH & Co. KG

Klingenbergstraße 26

D-32758 Detmold

Germany

www.weidmueller.com

Accessories

Специальная печать



Маркировочные элементы WS идеально подходят для разъемов серии W. Благодаря совместимости систем шильдики WS также могут использоваться с сериями I и Z. Большая поверхность маркировки позволяет размещать не только длинные строки символов, но и многострочный текст.

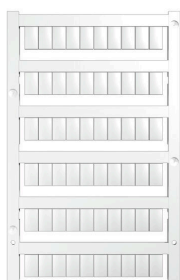
Маркировочные элементы WS идеально подходят для шильдиков с длинными индивидуальными строками символов. Благодаря проверенному формату MultiCard печать можно выполнять с помощью принтера PrintJet CONNECT или плоттера.

- Возможность установки в планках или по отдельности.
- Маркировочные элементы проверенного формата MultiCard. Для заказной печати: Используя программное обеспечение M-Print PRO или M-Print PRO Online (работает без установки), подготовьте и отправьте нам файл, содержащий ваши технические условия маркировки.

Основные данные для заказа

| | | |
|------------|----------------------------|--|
| Тип | WS 10/6 MC SDR | Версия |
| Заказ № | 1828460000 | WS, Маркировка клеммы, 10 x 6 mm, Шаг в мм (P): 6.00 |
| GTIN (EAN) | 4032248367399 | Weidmueller, Allen-Bradley, по желанию клиента |
| Кол. | 120 ST | |

Чистый



Маркировочные элементы WS идеально подходят для разъемов серии W. Благодаря совместимости систем шильдики WS также могут использоваться с сериями I и Z. Большая поверхность маркировки позволяет размещать не только длинные строки символов, но и многострочный текст.

Маркировочные элементы WS идеально подходят для шильдиков с длинными индивидуальными строками символов. Благодаря проверенному формату MultiCard печать можно выполнять с помощью принтера PrintJet CONNECT или плоттера.

- Возможность установки в планках или по отдельности.
- Маркировочные элементы проверенного формата MultiCard. Для заказной печати: Используя программное обеспечение M-Print PRO или M-Print PRO Online (работает без установки), подготовьте и отправьте нам файл, содержащий ваши технические условия маркировки.

Основные данные для заказа

| | | |
|------------|----------------------------|--|
| Тип | WS 10/6 PLUS MC NE WS | Версия |
| Заказ № | 1046390000 | WS, Маркировка клеммы, 10 x 6 mm, Шаг в мм (P): 6.00 |
| GTIN (EAN) | 4032248782109 | Weidmueller, Allen-Bradley, белый |
| Кол. | 600 ST | |

ALDT 4 2C

Weidmüller Interface GmbH & Co. KG

Klingenbergstraße 26

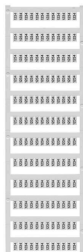
D-32758 Detmold

Germany

www.weidmueller.com

Accessories

Специальная печать



Маркировочные элементы WS идеально подходят для разъемов серии W. Благодаря совместимости систем шильдики WS также могут использоваться с сериями I и Z. Большая поверхность маркировки позволяет размещать не только длинные строки символов, но и многострочный текст.

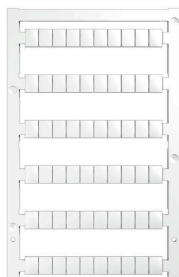
Маркировочные элементы WS идеально подходят для шильдиков с длинными индивидуальными строками символов. Благодаря проверенному формату MultiCard печать можно выполнять с помощью принтера PrintJet CONNECT или плоттера.

- Возможность установки в планках или по отдельности.
- Маркировочные элементы проверенного формата MultiCard. Для заказной печати: Используя программное обеспечение M-Print PRO или M-Print PRO Online (работает без установки), подготовьте и отправьте нам файл, содержащий ваши технические условия маркировки.

Основные данные для заказа

| | | |
|------------|----------------------------|--|
| Тип | WS 10/6 PLUS MC SDR | Версия |
| Заказ № | 1046330000 | WS, Маркировка клеммы, 10 x 6 mm, Шаг в мм (P): 6.00 |
| GTIN (EAN) | 4032248782031 | Weidmueller, Allen-Bradley, по желанию клиента |
| Кол. | 120 ST | |

Чистый



Маркировочные элементы WS идеально подходят для разъемов серии W. Благодаря совместимости систем шильдики WS также могут использоваться с сериями I и Z. Большая поверхность маркировки позволяет размещать не только длинные строки символов, но и многострочный текст.

Маркировочные элементы WS идеально подходят для шильдиков с длинными индивидуальными строками символов. Благодаря проверенному формату MultiCard печать можно выполнять с помощью принтера PrintJet CONNECT или плоттера.

- Возможность установки в планках или по отдельности.
- Маркировочные элементы проверенного формата MultiCard. Для заказной печати: Используя программное обеспечение M-Print PRO или M-Print PRO Online (работает без установки), подготовьте и отправьте нам файл, содержащий ваши технические условия маркировки.

Основные данные для заказа

| | | |
|------------|----------------------------|---|
| Тип | WS 8/6 PLUS MC NE WS | Версия |
| Заказ № | 1951880000 | WS, Маркировка клеммы, 8 x 6 mm, Шаг в мм (P): 6.00 |
| GTIN (EAN) | 4032248632114 | Weidmueller, белый |
| Кол. | 600 ST | |

ALDT 4 2C

Weidmüller Interface GmbH & Co. KG

Klingenbergstraße 26

D-32758 Detmold

Germany

www.weidmueller.com

Accessories

Специальная печать



Маркировочные элементы WS идеально подходят для разъемов серии W. Благодаря совместимости систем шильдики WS также могут использоваться с сериями I и Z. Большая поверхность маркировки позволяет размещать не только длинные строки символов, но и многострочный текст.

Маркировочные элементы WS идеально подходят для шильдиков с длинными индивидуальными строками символов. Благодаря проверенному формату MultiCard печать можно выполнять с помощью принтера PrintJet CONNECT или плоттера.

- Возможность установки в планках или по отдельности.
- Маркировочные элементы проверенного формата MultiCard. Для заказной печати: Используя программное обеспечение M-Print PRO или M-Print PRO Online (работает без установки), подготовьте и отправьте нам файл, содержащий ваши технические условия маркировки.

Основные данные для заказа

| | | |
|------------|----------------------------|---|
| Тип | WS 8/6 PLUS MC SDR | Версия |
| Заказ № | 1038820000 | WS, Маркировка клеммы, 8 x 6 mm, Шаг в мм (P): 6.00 |
| GTIN (EAN) | 4032248768073 | Weidmueller, по желанию клиента |
| Кол. | 120 ST | |

Accessories

DEK 5/6



WS/ DEK

В маркировочных элементах MultiMark для клемм используется инновационный композитный материал, состоящий из двух компонентов. Жесткий контур основания маркировочного элемента надежно защелкивается в разъем. Эластичная поверхность обеспечивает удобство установки маркировочного элемента. Данный материал со специальной перфорацией позволяет полоскам растягиваться в соответствии с небольшими расхождениями в размерах (обычно в сторону прибавления), особенно при длинных клеммных колодках. Еще одно преимущество: превосходная восприимчивость материала поверхности к печати гарантирует долговечность и износостойкость маркировки. Разрешение при печати 300 точек на дюйм позволяет обеспечить удобочитаемый шрифт.

Ваши преимущества при использовании MultiMark

- Совместимость с модульными клеммами Weidmüller
- Стойкая и долговременная печать
- Экономия времени на установку благодаря непрерывным лентам
- Удобство монтажа благодаря инновационному композитному материалу
- Большое поле на этикетке для оптимальной разборчивости
- Высокие уровни гибкости благодаря независимости от производителя

Основные данные для заказа

| | | |
|------------|----------------------------|--|
| Тип | DEK 5/6 MM WS | Версия |
| Заказ № | 2007120000 | Dekafix, Маркировка клеммы, 5 x 6 mm, Weidmueller, белый |
| GTIN (EAN) | 4050118392104 | |
| Кол. | 600 ST | |

ALDT 4 2C

Weidmüller Interface GmbH & Co. KG

Klingenbergstraße 26

D-32758 Detmold

Germany

www.weidmueller.com

Accessories

WS 8/6



WS/ DEK

В маркировочных элементах MultiMark для клемм используется инновационный композитный материал, состоящий из двух компонентов. Жесткий контур основания маркировочного элемента надежно защелкивается в разъем. Эластичная поверхность обеспечивает удобство установки маркировочного элемента. Данный материал со специальной перфорацией позволяет полоскам растягиваться в соответствии с небольшими расхождениями в размерах (обычно в сторону прибавления), особенно при длинных клеммных колодках. Еще одно преимущество: превосходная восприимчивость материала поверхности к печати гарантирует долговечность и износостойкость маркировки. Разрешение при печати 300 точек на дюйм позволяет обеспечить удобочитаемый шрифт.

Ваши преимущества при использовании MultiMark

- Совместимость с модульными клеммами Weidmüller
- Стойкая и долговременная печать
- Экономия времени на установку благодаря непрерывным лентам
- Удобство монтажа благодаря инновационному композитному материалу
- Большое поле на этикетке для оптимальной разборчивости
- Высокие уровни гибкости благодаря независимости от производителя

Основные данные для заказа

| | | |
|------------|----------------------------|---|
| Тип | WS 8/6 MM WS | Версия |
| Заказ № | 2007160000 | WS, Маркировка клеммы, 8 x 6 mm, Weidmueller, белый |
| GTIN (EAN) | 4050118391879 | |
| Кол. | 600 ST | |

Принадлежности



Принадлежности для испытательного и измерительного оборудования

Основные данные для заказа

| | | |
|------------|----------------------------|------------|
| Тип | ZUB MULTIMETER | Версия |
| Заказ № | 9205270000 | Multimeter |
| GTIN (EAN) | 4032248723522 | |
| Кол. | 1 ST | |

ALDT 4 2C

Weidmüller Interface GmbH & Co. KG

Klingenbergstraße 26

D-32758 Detmold

Germany

www.weidmueller.com

Accessories

Концевой стопор



Для обеспечения долговечной надежной посадки на монтажной рейке и предотвращения смещения Weidmüller предлагает концевые стопоры.

Доступны винтовые и безвинтовые исполнения. На концевых стопорах предусмотрена возможность для маркировки, а также групповой маркировки и крепление для тестового разъема.

Основные данные для заказа

| | | |
|------------|----------------------------|--------------------------|
| Тип | AEB 35 SC/1 BK | Версия |
| Заказ № | 2475310000 | Серия A, Концевой стопор |
| GTIN (EAN) | 4050118487114 | |
| Кол. | 50 ST | |

Держатель маркировочных элементов



Держатель маркировочных элементов обеспечивает возможность дополнительной установки стандартных маркеров с шагом 5 или 5,1 мм. Угловые держатели могут быть дополнительно комбинированы и установлены во всех маркировочных каналах модульных клеммных колодок Klirron®. Типы установочных маркеров можно найти под соответствующими принадлежностями специального держателя маркировочных элементов.

Основные данные для заказа

| | | |
|------------|----------------------------|---------------------------------|
| Тип | BZT 1 WS 10/5 | Версия |
| Заказ № | 1805490000 | Аксессуар, Держатель маркировки |
| GTIN (EAN) | 4032248270231 | |
| Кол. | 100 ST | |

| | | |
|------------|----------------------------|---------------------------------|
| Тип | BZT 1 ZA WS 10/5 | Версия |
| Заказ № | 1805520000 | Аксессуар, Держатель маркировки |
| GTIN (EAN) | 4032248270248 | |
| Кол. | 100 ST | |

ALDT 4 2C

Weidmüller Interface GmbH & Co. KG

Klingenbergstraße 26

D-32758 Detmold

Germany

www.weidmueller.com

Accessories

Торцевые пластины и разъединительные пластины

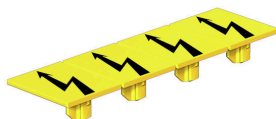


Разъединительные пластины и концевые пластины являются важными принадлежностями для клемм. Разъединительные пластины обеспечивают оптическое и электрическое разделение различных потенциалов и функциональных групп, повышая безопасность и обеспечивая четкую структуру внутри шкафа управления. Концевые пластины закрывают ряд клемм по сторонам, защищают от контакта с частями под напряжением, и обеспечивают чистую, стабильную финишную обработку. Оба компонента точно подходят к соответствующим сериям клемм Weidmüller, способствуя безопасному, соответствующему требованиям и профессиональному электромонтажу.

Основные данные для заказа

| | | |
|------------|----------------------------|-------------------------------------|
| Тип | APP 2 | Версия |
| Заказ № | 2489090000 | Серия A, Разделительная перегородка |
| GTIN (EAN) | 4050118499308 | |
| Кол. | 50 ST | |

Предупредительная крышка

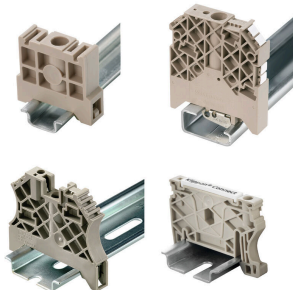


Защитные крышки с символом вспышки способствуют повышению безопасности человека и машины. Они используются в том случае, когда требуется указать внешнее напряжение в конструкции.

Основные данные для заказа

| | | |
|------------|----------------------------|---|
| Тип | AAM 4 YE FLASH | Версия |
| Заказ № | 2635560000 | Серия A, Маркировка клеммы, 10 x 6.1 mm, Шаг в мм (P): 6.00 |
| GTIN (EAN) | 4050118674507 | желтый |
| Кол. | 40 ST | |

Концевой стопор



Для обеспечения долговечной надежной посадки на монтажной рейке и предотвращения смещения Weidmüller предлагает концевые стопоры. Доступны винтовые и безвинтовые исполнения. На концевых стопорах предусмотрена возможность для маркировки, а также групповой маркировки и крепление для тестового разъема.

ALDT 4 2C

Weidmüller Interface GmbH & Co. KG

Klingenbergstraße 26

D-32758 Detmold

Germany

www.weidmueller.com

Accessories

Основные данные для заказа

| | | |
|------------|----------------------------|--------------------------|
| Тип | AEB 35 SCL/1 V0 | Версия |
| Заказ № | 2661280000 | Серия A, Концевой стопор |
| GTIN (EAN) | 4050118702163 | |
| Кол. | 20 ST | |
| Тип | AEB 35 SCL/1 V0 BK | Версия |
| Заказ № | 2661300000 | Серия A, Концевой стопор |
| GTIN (EAN) | 4050118702187 | |
| Кол. | 20 ST | |
| Тип | AEB 35 SCL/1 V0 GY | Версия |
| Заказ № | 2661290000 | Серия A, Концевой стопор |
| GTIN (EAN) | 4050118702170 | |
| Кол. | 20 ST | |

Отвертка для винтов со шлицем



Отвертка, изолированная согласно VDE, для работ на деталях, находящихся под напряжением до 1000 В AC и 1500 В DC, DIN EN 60900, IEC 900. Безопасность проверена - "GS", поштучный контроль. Лезвие из высоколегированной хромомолибденованадиевой стали, закаленное по всему объему, вороненое.

Основные данные для заказа

| | | |
|------------|----------------------------|--|
| Тип | SDIS SLIM 0.6X3.5X100 | Версия |
| Заказ № | 2749610000 | Сборочный инструмент, Ширина лезвия (B): 3.5 mm, Длина лезвия: |
| GTIN (EAN) | 4050118896350 | 100 mm, Толщина лезвия (A): 0.6 mm |
| Кол. | 1 ST | |

Размыкающие вставки



В отличие от клеммных блоков со встроенным расцепляющим рычажком, наши расцепляющие вставки можно полностью отсоединить или снять с клеммного блока в зависимости от специфики применения, что позволяет гибко подстроить существующие стандартные разъединители под индивидуальные нужды.

Основные данные для заказа

| | | |
|------------|----------------------------|--|
| Тип | TNST OR | Версия |
| Заказ № | 2463540000 | Размыкающий штекер (клемма), Материал Wemid, оранжевый |
| GTIN (EAN) | 4050118478211 | |
| Кол. | 50 ST | |
| Тип | DTLE 2.5/4 | Версия |
| Заказ № | 2910530000 | Блокирующий элемент (клемма), Материал Wemid, красный |
| GTIN (EAN) | 4099986519466 | |
| Кол. | 25 ST | |

ALDT 4 2C

Weidmüller Interface GmbH & Co. KG

Klingenbergstraße 26

D-32758 Detmold

Germany

www.weidmueller.com

Accessories

Торцевые пластины и разъединительные пластины



Разъединительные пластины и концевые пластины являются важными принадлежностями для клемм. Разъединительные пластины обеспечивают оптическое и электрическое разделение различных потенциалов и функциональных групп, повышая безопасность и обеспечивая четкую структуру внутри шкафа управления. Концевые пластины закрывают ряд клемм по сторонам, защищают от контакта с частями под напряжением, и обеспечивают чистую, стабильную финишную обработку. Оба компонента точно подходят к соответствующим сериям клемм Weidmüller, способствуя безопасному, соответствующему требованиям и профессиональному электромонтажу.

Основные данные для заказа

| | | |
|------------|----------------------------|--|
| Тип | ALEP DT 4 2C | Версия |
| Заказ № | 2898890000 | Концевая пластина для клемм, Темно-бежевый, Высота: 71.6 mm, |
| GTIN (EAN) | 4064675904496 | Ширина: 2 mm, V-O, Материал Wemid, с фиксатором: Нет |
| Кол. | 20 ST | |
| Тип | ALEP DT 4 2C BL | Версия |
| Заказ № | 2898900000 | Концевая пластина для клемм, синий, Высота: 71.6 mm, Ширина: 2 |
| GTIN (EAN) | 4064675904502 | mm, V-O, Материал Wemid, с фиксатором: Нет |
| Кол. | 20 ST | |

Accessories

MultiFit



MultiMark MultiFit

Для разъемов конкурирующих производителей.

Эластичное покрытие упрощает установку.

Данный специальный материал позволяет лентам растягиваться в соответствии с небольшими расхождениями в размерах, особенно при длинных клеммах.

Разрешение при печати 300 точек на дюйм позволяет обеспечить удобочитаемый шрифт. Ваши преимущества при использовании MultiMark

- Совместимость с модульными клеммами Weidmüller
- Стойкая и долговременная печать
- Экономия времени на установку благодаря непрерывным лентам
- Удобство монтажа благодаря инновационному композитному материалу
- Большое поле на этикетке для оптимальной разборчивости
- Высокие уровни гибкости благодаря независимости от производителя
- Firm hold and durable printing
- Continuous strips save installation time
- Easy mounting thanks to an innovative composite material
- Large label field for optimal legibility
- High flexibility thanks to manufacturer independence
-] • Firm hold and durable printing
- Continuous strips save installation time
- Easy mounting thanks to an innovative composite material
- Large label field for optimal legibility
- High flexibility thanks to manufacturer independence

Основные данные для заказа

| | | |
|------------|----------------------------|---|
| Тип | EL KSM 8.8 MM WS 30M | Версия |
| Заказ № | 2922670000 | Маркировка клеммы, 8.8 x , Шаг в мм (P): 8.80 белый |
| GTIN (EAN) | 4099986618275 | |
| Кол. | 1 ST | |