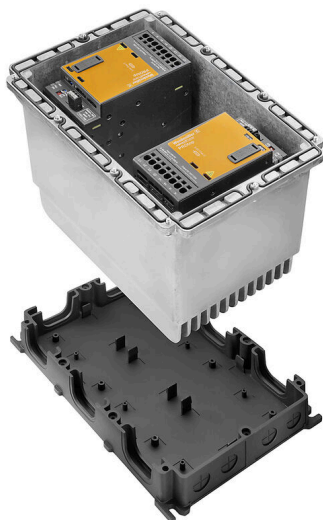


**FP PRO TOP3 24/2X20 3M****Weidmüller Interface GmbH & Co. KG**

Klingenbergstraße 26

D-32758 Detmold

Germany

[www.weidmueller.com](http://www.weidmueller.com)

Источники питания PROtop обеспечивают целый ряд функций со многими преимуществами. Они включают в себя высокую эффективность использования электроэнергии, исключительный резерв мощности, высокую надежность и дополнительные возможности связи. PROtop также поддерживают параллельное подключение с балансировкой нагрузки. Благодаря возможности встраивания наших источников питания PROtop в систему FieldPower® весь диапазон функций становится доступным на месте эксплуатации – со всеми преимуществами модульной системы FieldPower®.

**Основные данные для заказа**

Версия	Источник питания FieldPower®, IP 65, в закрытом состоянии, в комплексном состоянии, 2 x 20 A, 24 V, DC, PUSH IN
Заказ №	<a href="#">2887640000</a>
Тип	FP PRO TOP3 24/2X20 3M
GTIN (EAN)	4064675859895
Кол.	1 Штука

## FP PRO TOP3 24/2X20 3M

Weidmüller Interface GmbH &amp; Co. KG

Klingenbergstraße 26

D-32758 Detmold

Germany

www.weidmueller.com

## Technical data

## Сертификаты

ROHS	Соответствовать
------	-----------------

## Размеры и массы

Глубина	220 mm	Глубина (дюймов)	8.6614 inch
Высота	196 mm	Высота (в дюймах)	7.7165 inch
Ширина	196 mm	Ширина (в дюймах)	7.7165 inch
Масса нетто	6933 g		

## Температуры

Температура хранения	-40 °C...85 °C	Рабочая температура	-25 °C...50 °C
Температурный диапазон вставки	-25...50 °C	Запуск	≥ -40 °C
Влажность	35...85%, без конденсации и замерзания		

## Экологическое соответствие изделия

Состояние соответствия RoHS	Соответствует с исключением
Исключение из RoHS (если применимо/известно)	6с
REACH SVHC	Lead 7439-92-1, Potassium perfluorobutane sulfonate 29420-49-3
SCIP	7645f3b1-6db9-495d-9e21-ab1d894aff05

## Вход

Диапазон входного напряжения перем. тока	3 x 320...3 x 575 В перем. тока / 2 x 360...2 x 575 В перем. тока	Рекомендуемый предохранитель	3 - 5 A, Char C
Диапазон частот перем. тока	45...65 Hz	Метод проводного соединения	PUSH IN
Защита от перенапряжения	Варистор	Предохранитель на входе (внутр.)	Нет
Потребляемый ток, перем. ток	2 x 1,5 A @ 400 V DC / 2 x 2 A @ 320 V AC	Диапазон входного напряжения пост. тока	450...800 В DC (макс. 500 В DC согласно UL 508)
Пусковой ток	макс. 10 A		

## Выход

выходная мощность	960 W	Номинальное выходное напряжение	24 V DC ± 1 %
Выходное напряжение, макс.	28.8 V	Выходное напряжение, мин.	22.5 V
Метод проводного соединения	PUSH IN	Защита от перенапряжения	Варистор
Тип выходного напряжения	DC	Выходное напряжение, замечание	(регулируется с помощью потенциометра)
Номинальный выходной ток для Уном.	2 x 20 A @ 60 °C	Задержка включения	1 с
Выходной ток	2 x 20 A	Регулируемый номинальный ток	Нет
Выходное напряжение	24 V	Характеристика срабатывания	см. характеристическую кривую

## Общие данные

Указание по установке	Винты с крышкой включены	Влажность	35...85%, без конденсации и замерзания
Вид защиты	IP 65, в закрытом состоянии, в комплексном состоянии	Категория перенапряжения	III, II

## FP PRO TOP3 24/2X20 3M

Weidmüller Interface GmbH &amp; Co. KG

Klingenbergstraße 26

D-32758 Detmold

Germany

www.weidmueller.com

## Technical data

Защита от короткого замыкания	Да, внутри
-------------------------------	------------

## Координация изоляции

Категория перенапряжения	III, II
--------------------------	---------

## Классификации

ETIM 8.0	EC002540	ETIM 9.0	EC002540
ETIM 10.0	EC002540	ECLASS 14.0	27-04-07-01
ECLASS 15.0	27-04-07-01		

## Вход

Диапазон входного напряжения перем. тока	3 x 320...3 x 575 В перем. тока / 2 x 360...2 x 575 В перем. тока	Рекомендуемый предохранитель	3 - 5 A, Char C
Диапазон частот перем. тока	45...65 Hz	Защита от перенапряжения	Варистор
Потребляемый ток, перем. ток	2 x 1,5 A @ 400 V DC / 2 x 2 A @ 320 V AC	Диапазон входного напряжения пост. тока	450...800 В DC (макс. 500 В DC согласно UL 508)
Пусковой ток	макс. 10 A	Предохранитель на входе (внутр.)	Нет

## Выход

выходная мощность	960 W	Выходное напряжение, макс.	28.8 V
Выходное напряжение, мин.	22.5 V	Тип выходного напряжения	DC
Выходное напряжение, замечание	(регулируется с помощью потенциометра)	Задержка включения	1 с
Выходной ток	2 x 20 A	Регулируемый номинальный ток	Нет
Выходное напряжение	24 V	Характеристика срабатывания	см. характеристическую кривую
Номинальное выходное напряжение	24 V DC $\pm$ 1 %	Номинальный выходной ток для Uном.	2 x 20 A @ 60 °C