

A4C 6 FE DL

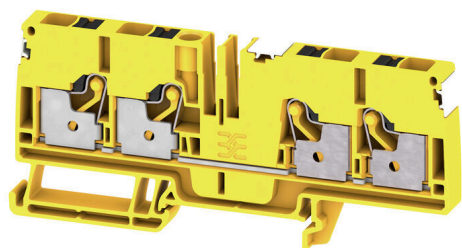
Weidmüller Interface GmbH & Co. KG

Klingenbergstraße 26

D-32758 Detmold

Germany

www.weidmueller.com



Передача мощности, сигналов и данных является классическим требованием в электротехнике и изготовлении шкафов. Изоляционный материал, технология подключения и конструкция клемм являются отличительными особенностями. Проходная клемма подходит для объединения и/или соединения одного или нескольких проводников. В ней может присутствовать один или несколько уровней соединения с одинаковыми потенциалами и изоляцией друг от друга.

Основные данные для заказа

Версия	Проходная клемма, PUSH IN, 6 mm ² , 800 V, 41 A, черная/желтая
Заказ №	2881530000
Тип	A4C 6 FE DL
GTIN (EAN)	4064675674214
Кол.	50 Штука

A4C 6 FE DL

Weidmüller Interface GmbH & Co. KG

Klingenbergstraße 26

D-32758 Detmold

Germany

www.weidmueller.com

Технические данные

Сертификаты

Допуски к эксплуатации



ROHS	Соответствовать
UL File Number Search	Сайт UL
Сертификат № (cURus)	E60693

Размеры и массы

Глубина	45.5 mm	Глубина (дюймов)	1.7913 inch
Высота	102 mm	Высота (в дюймах)	4.0157 inch
Ширина	8.1 mm	Ширина (в дюймах)	0.3189 inch
Масса нетто	23.28 g		

Температуры

Температура хранения	-25 °C...55 °C	Температура окружающей среды	-60 °C...85 °C
Температура при длительном использовании, мин.	-60 °C	Температура при длительном использовании, макс.	130 °C

Экологическое соответствие изделия

Состояние соответствия RoHS	Соответствует без исключения
REACH SVHC	Нет SVHC выше 0,1 wt%

Расчетные данные согласно UL

Разм. провода Заводская электропроводка, макс. (cURus)	8 AWG	Напряжение, класс B (cURus)	600 V
Напряжение, класс D (cURus)	600 V	Сертификат № (cURus)	E60693
Разм. провода Электропроводка полевого уровня, мин. (cURus)	22 AWG	Разм. провода Заводская электропроводка, мин. (cURus)	22 AWG
Ток, класс B (cURus)	38 A	Напряжение, класс C (cURus)	600 V
Ток, класс C (cURus)	38 A	Ток, класс D (cURus)	5 A
Разм. провода Электропроводка полевого уровня, макс. (cURus)	8 AWG		

Номинальные характеристики IECEx/ATEX

Сертификат № (ATEX)	TUEV16ATEX7909U	Сертификат № (IECEx)	IECEXTUR16.0036U
Макс. напряжение (ATEX)	550 V	Ток (ATEX)	37 A
Поперечное сечение провода, макс. (ATEX)	6 mm ²	Макс. напряжение (IECEx)	550 V
Ток (IECEx)	37 A	Поперечное сечение провода, макс. (IECEx)	6 mm ²

Дополнительные технические данные

Открытые страницы	справа	с фиксатором	Да
Вид крепления	TS 35	Проверенное на взрывозащищенность	Нет
		исполнение	

A4C 6 FE DL

Weidmüller Interface GmbH & Co. KG
Klingenbergstraße 26
D-32758 Detmold
Germany

www.weidmueller.com

Технические данные

Вид монтажа TS 35

Общие сведения

Поперечное сечение подключаемого провода AWG, макс.	AWG 8	Поперечное сечение подключаемого провода AWG, мин.	AWG 22
Нормы	IEC 60947-7-1	Укомплектованная монтажная рейка	TS 35

Параметры системы

Требуется концевая пластина	Да	Количество независимых точек подключения	1
Количество уровней	1	Количество контактных гнезд на уровень	4
Количество потенциалов на уровень	1	Уровни с внутр. перемычками	Нет
Укомплектованная монтажная рейка	TS 35	Функция N	Нет
Функция PE	Нет	Функция PEN	Нет

Расчетные данные

Расчетное сечение	6 mm ²	Номинальное напряжение	800 V
Номинальное напряжение пост. тока	800 V	Номинальный ток	41 A
Ток при макс. проводнике	41 A	Нормы	IEC 60947-7-1
Объемное сопротивление по стандарту IEC 60947-7-x	0.78 mΩ	Номинальное импульсное напряжение	8 кВ
Потери мощности по стандарту IEC 60947-7-x	1.31 W	Категория перенапряжения	III
Степень загрязнения	3		

Характеристики материала

Основной материал	Материал Wemid	Цветовой код	черная/желтая
Цвет элементов управления	оранжевый	Класс пожаростойкости UL 94	V-0

Зажимаемые провода (дополнительное соединение)

Тип соединения, дополнительное соединение	PUSH IN
---	---------

Зажимаемые провода (расчетное соединение)

Калибровая пробка согласно 60 947-1 A5	
Поперечное сечение подключаемого провода AWG, макс.	AWG 8
Направление соединения	сверху
Длина зачистки изоляции	12 mm
Вид соединения	PUSH IN
Количество соединений	4
Диапазон зажима, макс.	10 mm ²
Диапазон зажима, мин.	0.34 mm ²
Размер лезвия	1,0 x 5,5 mm
Поперечное сечение подключаемого провода AWG, мин.	AWG 22
Сечение соединения проводов, тонкий скрученный с кабельными наконечниками DIN 46228/4, макс.	6 mm ²
Сечение соединения проводов, тонкий скрученный с кабельными наконечниками DIN 46228/4, мин.	0.34 mm ²

A4C 6 FE DL

Weidmüller Interface GmbH & Co. KG
 Klingenbergstraße 26
 D-32758 Detmold
 Germany

www.weidmueller.com

Технические данные

Сечение соединения проводов, тонкий скрученный с кабельными наконечниками DIN 46228/1, макс.	10 mm ²			
Сечение соединения проводов, тонкий скрученный с кабельными наконечниками DIN 46228/1, мин.	0.34 mm ²			
Сечение подключаемого проводника, тонкопроволочного, макс.	10 mm ²			
Сечение подсоединяемого провода, тонкий скрученный, мин.	0.34 mm ²			
Сечение подсоединяемого провода, скрученный, макс.	6 mm ²			
Сечение подсоединяемого провода, скрученный, мин.	0.34 mm ²			
Кабельный наконечник для обжима двух проводов, макс.	1.5 mm ²			
Кабельный наконечник для обжима двух проводов, мин.	0.5 mm ²			
Сечение соединения проводов, твердое ядро, макс.	6 mm ²			
Сечение соединения проводов, твердое ядро, мин.	0.34 mm ²			
Сечение подсоединяемого провода, тонкий скрученный, мин.	0.34 mm ²			
Длина кабельного наконечника с пластиковой манжетой DIN 46228/4	Длина трубки	мин.	10 mm	
		макс.	12 mm	
	Сечение подсоединяемого провода	мин.	0.5 mm ²	
		макс.	1 mm ²	
	Длина трубки	мин.	10 mm	
		макс.	18 mm	
	Сечение подсоединяемого провода	номин.	1.5 mm ²	
	Длина трубки	мин.	12 mm	
		макс.	18 mm	
	Сечение подсоединяемого провода	номин.	2.5 mm ²	
	Длина трубки	мин.	10 mm	
		макс.	18 mm	
Сечение подсоединяемого провода	мин.	4 mm ²		
	макс.	6 mm ²		
Длина трубки для двойного кабельного наконечника	Длина трубки	мин.	10 mm	
		макс.	12 mm	
	Сечение подсоединяемого провода	номин.	0.5 mm ²	
	Длина трубки	мин.	10 mm	
		макс.	18 mm	
	Сечение подсоединяемого провода	номин.	0.75 mm ²	
	Длина трубки	мин.	12 mm	
		макс.	18 mm	
	Сечение подсоединяемого провода	мин.	1 mm ²	
		макс.	1.5 mm ²	
	Длина кабельного наконечника без пластиковой манжеты DIN 46228/1	Длина трубки	номин.	10 mm
			мин.	0.5 mm ²
Сечение подсоединяемого провода		макс.	1 mm ²	
		мин.	10 mm	
Сечение подсоединяемого провода		мин.	1.5 mm ²	
		макс.	2.5 mm ²	
Длина трубки		мин.	12 mm	
		макс.	18 mm	
Сечение подсоединяемого провода		номин.	4 mm ²	
Длина трубки		мин.	10 mm	
		макс.	18 mm	
Сечение подсоединяемого провода		мин.	6 mm ²	

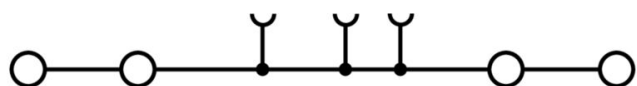
Технические данные

		макс.	10 mm ²
Длина трубки кабельного наконечника с пластиковой манжетой согласно поперечному сечению	Поперечное сечение, мин.	0.5 mm ²	
	Поперечное сечение, макс.	1 mm ²	
	Длина трубки, мин.	10 mm	
	Длина трубки, макс.	12 mm	
	Поперечное сечение, мин.	1.5 mm ²	
	Поперечное сечение, макс.	1.5 mm ²	
	Длина трубки, мин.	10 mm	
	Длина трубки, макс.	18 mm	
	Поперечное сечение, мин.	2.5 mm ²	
	Поперечное сечение, макс.	2.5 mm ²	
	Длина трубки, мин.	12 mm	
	Длина трубки, макс.	18 mm	
	Поперечное сечение, мин.	4 mm ²	
	Поперечное сечение, макс.	6 mm ²	
Длина трубки кабельного наконечника без пластиковой манжеты согласно поперечному сечению	Поперечное сечение, мин.	0.5 mm ²	
	Поперечное сечение, макс.	1 mm ²	
	Длина трубки, мин.	10 mm	
	Длина трубки, макс.	10 mm	
	Поперечное сечение, мин.	1.5 mm ²	
	Поперечное сечение, макс.	2.5 mm ²	
	Длина трубки, мин.	10 mm	
	Длина трубки, макс.	18 mm	
	Поперечное сечение, мин.	4 mm ²	
	Поперечное сечение, макс.	4 mm ²	
	Длина трубки, мин.	12 mm	
	Длина трубки, макс.	18 mm	
	Поперечное сечение, мин.	6 mm ²	
	Поперечное сечение, макс.	6 mm ²	
Длина трубки двойного наконечника согласно поперечному сечению	Поперечное сечение, мин.	0.5 mm ²	
	Поперечное сечение, макс.	0.5 mm ²	
	Длина трубки, мин.	10 mm	
	Длина трубки, макс.	12 mm	
	Поперечное сечение, мин.	0.75 mm ²	
	Поперечное сечение, макс.	0.75 mm ²	
	Длина трубки, мин.	10 mm	
	Длина трубки, макс.	12 mm	
	Поперечное сечение, мин.	1 mm ²	
	Поперечное сечение, макс.	1.5 mm ²	
	Длина трубки, мин.	10 mm	
	Длина трубки, макс.	18 mm	

Классификации

ETIM 8.0	EC000897	ETIM 9.0	EC000897
ETIM 10.0	EC000897	ECLASS 14.0	27-25-01-01
ECLASS 15.0	27-25-01-01		

Изображения



A4C 6 FE DL

Weidmüller Interface GmbH & Co. KG

Klingenbergstraße 26

D-32758 Detmold

Germany

www.weidmueller.com

Аксессуары

Торцевые пластины и разъединительные пластины

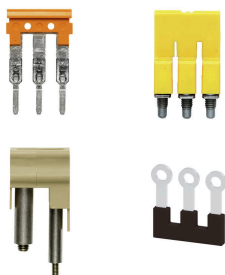


Разъединительные пластины и концевые пластины являются важными принадлежностями для клемм. Разъединительные пластины обеспечивают оптическое и электрическое разделение различных потенциалов и функциональных групп, повышая безопасность и обеспечивая четкую структуру внутри шкафа управления. Концевые пластины закрывают ряд клемм по сторонам, защищают от контакта с частями под напряжением, и обеспечивают чистую, стабильную финишную обработку. Оба компонента точно подходят к соответствующим сериям клемм Weidmüller, способствуя безопасному, соответствующему требованиям и профессиональному электромонтажу.

Основные данные для заказа

Тип	AEP 4C 6	Версия
Заказ №	2876180000	Серия A, Концевая пластина
GTIN (EAN)	4064675663072	
Кол.	50 ST	
Тип	AEP 4C 6 BL	Версия
Заказ №	2876190000	Серия A, Концевая пластина
GTIN (EAN)	4064675663089	
Кол.	50 ST	
Тип	AEP 4C 6 OR	Версия
Заказ №	2876200000	Серия A, Концевая пластина
GTIN (EAN)	4064675663096	
Кол.	50 ST	

Перемычки



Распределение или умножение потенциала среди смежных клеммных блоков реализуется через перемычку. Это позволяет избежать дополнительных усилий при монтаже. Надежность контакта в клеммных блоках гарантирована даже при разветвлении полюсов. В нашем ассортименте представлены вставные и привинчиваемые винтовые системы перемычек для модульных клеммных блоков.

Основные данные для заказа

Тип	ZQV 6N/10	Версия
Заказ №	2733970000	Перемычка (клемма), втычной, оранжевый, 41 А, Количество полюсов: 10, Шаг в мм (P): 8.00, Изолированный: Да, Ширина: 3.1 mm
GTIN (EAN)	4064675066811	
Кол.	20 ST	
Тип	ZQV 6N/6	Версия
Заказ №	2733950000	Перемычка (клемма), втычной, оранжевый, 41 А, Количество полюсов: 6, Шаг в мм (P): 8.00, Изолированный: Да, Ширина: 3.1 mm
GTIN (EAN)	4064675066699	
Кол.	20 ST	
Тип	ZQV 6N/7	Версия
Заказ №	2733960000	Перемычка (клемма), втычной, оранжевый, 41 А, Количество полюсов: 7, Шаг в мм (P): 8.00, Изолированный: Да, Ширина: 3.1 mm
GTIN (EAN)	4064675066804	
Кол.	20 ST	

A4C 6 FE DL

Weidmüller Interface GmbH & Co. KG

Klingenbergstraße 26

D-32758 Detmold

Germany

www.weidmueller.com

Аксессуары

Тип	ZQV 6N/10 BL	Версия
Заказ №	2786910000	Перемычка (клемма), втычной, синий, 41 А, Количество полюсов:
GTIN (EAN)	4064675064602	10, Шаг в мм (P): 8.00, Изолированный: Да, Ширина: 78.7 mm
Кол.	20 ST	
Тип	ZQV 6N/2	Версия
Заказ №	1985740000	Перемычка (клемма), втычной, оранжевый, 41 А, Количество полюсов:
GTIN (EAN)	4050118370362	2, Шаг в мм (P): 8.00, Изолированный: Да, Ширина: 13.7 mm
Кол.	60 ST	
Тип	ZQV 6N/3	Версия
Заказ №	1985760000	Перемычка (клемма), втычной, оранжевый, 41 А, Количество полюсов:
GTIN (EAN)	4050118370263	3, Шаг в мм (P): 8.00, Изолированный: Да, Ширина: 21.8 mm
Кол.	60 ST	
Тип	ZQV 6N/3 BL	Версия
Заказ №	1985840000	Перемычка (клемма), втычной, синий, 41 А, Количество полюсов:
GTIN (EAN)	4050118370379	3, Шаг в мм (P): 8.00, Изолированный: Да, Ширина: 21.8 mm
Кол.	60 ST	
Тип	ZQV 6N/4	Версия
Заказ №	1985780000	Перемычка (клемма), втычной, оранжевый, 41 А, Количество полюсов:
GTIN (EAN)	4050118370287	4, Шаг в мм (P): 8.00, Изолированный: Да, Ширина: 29.9 mm
Кол.	60 ST	
Тип	ZQV 6N/4 BL	Версия
Заказ №	1985850000	Перемычка (клемма), втычной, синий, 41 А, Количество полюсов:
GTIN (EAN)	4050118370447	4, Шаг в мм (P): 8.00, Изолированный: Да, Ширина: 29.9 mm
Кол.	60 ST	
Тип	ZQV 6N/6 BL	Версия
Заказ №	2786890000	Перемычка (клемма), втычной, синий, 41 А, Количество полюсов:
GTIN (EAN)	4064675064572	6, Шаг в мм (P): 8.00, Изолированный: Да, Ширина: 46.3 mm
Кол.	20 ST	
Тип	ZQV 6N/7 BL	Версия
Заказ №	2786900000	Перемычка (клемма), втычной, синий, 41 А, Количество полюсов:
GTIN (EAN)	4064675064596	7, Шаг в мм (P): 8.00, Изолированный: Да, Ширина: 54.4 mm
Кол.	20 ST	
Тип	ZQV 6N/2 BL	Версия
Заказ №	1985830000	Перемычка (клемма), втычной, синий, 41 А, Количество полюсов:
GTIN (EAN)	4050118370232	2, Шаг в мм (P): 8.00, Изолированный: Да, Ширина: 13.7 mm
Кол.	60 ST	

Тестовый адаптер и тестовые розетки



Тестовые адаптеры и тестовые вставки используются для электрического подключения клеммных блоков к испытательному оборудованию. Это позволяет установить электрический контакт в подключенном состоянии и провести измерения без каких-либо сложностей.

A4C 6 FE DL

Weidmüller Interface GmbH & Co. KG

Klingenbergstraße 26

D-32758 Detmold

Germany

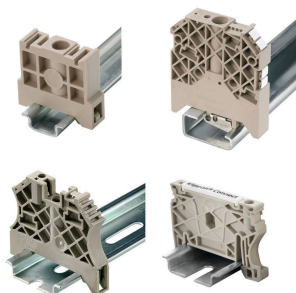
www.weidmueller.com

Аксессуары

Основные данные для заказа

Тип	ATPG 6 MI-R	Версия	
Заказ №	1991930000	Тестовый адаптер (клемма), 1,5 mm ² , 250 V, 0,2 A	
GTIN (EAN)	4050118376555		
Кол.	50 ST		

Концевой стопор



Для обеспечения долговечной надежной посадки на монтажной рейке и предотвращения смещения Weidmüller предлагает концевые стопоры.

Доступны винтовые и безвинтовые исполнения. На концевых стопорах предусмотрена возможность для маркировки, а также групповой маркировки и крепление для тестового разъема.

Основные данные для заказа

Тип	AEB 35 SC/1	Версия	
Заказ №	1991920000	Серия А, Концевой стопор	
GTIN (EAN)	4050118376722		
Кол.	50 ST		

Тестовый адаптер и тестовые розетки



Тестовые адаптеры и тестовые вставки используются для электрического подключения клеммных блоков к испытательному оборудованию. Это позволяет установить электрический контакт в подключенном состоянии и провести измерения без каких-либо сложностей.

Основные данные для заказа

Тип	ATPG 1.5-10 L	Версия	
Заказ №	1991890000	Тестовый адаптер (клемма), 1,5 mm ² , 250 V, 0,2 A	
GTIN (EAN)	4050118376647		
Кол.	50 ST		

A4C 6 FE DL

Weidmüller Interface GmbH & Co. KG

Klingenbergstraße 26
D-32758 Detmold
Germany

www.weidmueller.com

Аксессуары

Принадлежности

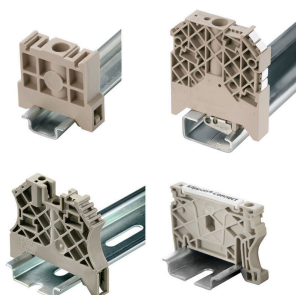


Принадлежности для испытательного и измерительного оборудования

Основные данные для заказа

Тип	ZUB MULTIMETER	Версия
Заказ №	9205270000	Multimeter
GTIN (EAN)	4032248723522	
Кол.	1 ST	

Концевой стопор



Для обеспечения долговечной надежной посадки на монтажной рейке и предотвращения смещения Weidmüller предлагает концевые стопоры. Доступны винтовые и безвинтовые исполнения. На концевых стопорах предусмотрена возможность для маркировки, а также групповой маркировки и крепление для тестового разъема.

Основные данные для заказа

Тип	AEB 35 SC/1 BK	Версия
Заказ №	2475310000	Серия A, Концевой стопор
GTIN (EAN)	4050118487114	
Кол.	50 ST	

Торцевые пластины и разъединительные пластины



Разъединительные пластины и концевые пластины являются важными принадлежностями для клемм. Разъединительные пластины обеспечивают оптическое и электрическое разделение различных потенциалов и функциональных групп, повышая безопасность и обеспечивая четкую структуру внутри шкафа управления. Концевые пластины закрывают ряд клемм по сторонам, защищают от контакта с частями под напряжением, и обеспечивают чистую, стабильную финишную обработку. Оба компонента точно подходят к соответствующим сериям клемм Weidmüller, способствуя безопасному, соответствующему требованиям и профессиональному электромонтажу.

A4C 6 FE DL

Weidmüller Interface GmbH & Co. KG

Klingenbergstraße 26
D-32758 Detmold
Germany

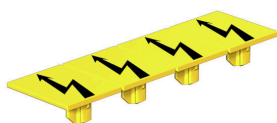
www.weidmueller.com

Аксессуары

Основные данные для заказа

Тип	APP 2	Версия
Заказ №	2489090000	Серия А, Разделительная перегородка
GTIN (EAN)	4050118499308	
Кол.	50 ST	

Предупредительная крышка

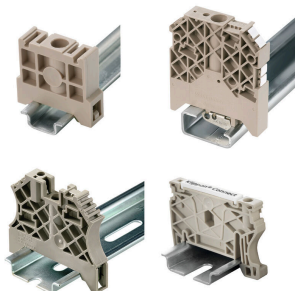


Защитные крышки с символом вспышки способствуют повышению безопасности человека и машины. Они используются в том случае, когда требуется указать внешнее напряжение в конструкции.

Основные данные для заказа

Тип	AAM 6 YE FLASH	Версия
Заказ №	2635570000	Серия А, Маркировка клеммы, 13 x 8.1 mm, Шаг в мм (P): 8.00
GTIN (EAN)	4050118674514	желтый
Кол.	40 ST	

Концевой стопор



Для обеспечения долговечной надежной посадки на монтажной рейке и предотвращения смещения Weidmüller предлагает концевые стопоры. Доступны винтовые и безвинтовые исполнения. На концевых стопорах предусмотрена возможность для маркировки, а также групповой маркировки и крепление для тестового разъема.

Основные данные для заказа

Тип	AEB 35 SCL/1 V0	Версия
Заказ №	2661280000	Серия А, Концевой стопор
GTIN (EAN)	4050118702163	
Кол.	20 ST	
Тип	AEB 35 SCL/1 V0 BK	Версия
Заказ №	2661300000	Серия А, Концевой стопор
GTIN (EAN)	4050118702187	
Кол.	20 ST	
Тип	AEB 35 SCL/1 V0 GY	Версия
Заказ №	2661290000	Серия А, Концевой стопор
GTIN (EAN)	4050118702170	
Кол.	20 ST	

A4C 6 FE DL

Weidmüller Interface GmbH & Co. KG
 Klingenbergstraße 26
 D-32758 Detmold
 Germany

www.weidmueller.com

Аксессуары

Отвертка для винтов со шлицем



Отвертка для винтов со шлицем с круглым лезвием, SD DIN 5265, ISO 2380/2, выходной присоединительный размер согласно DIN 5264, ISO 2380/1, острие из хромистой стали - Chrom Top, рукоятка SoftFinish

Основные данные для заказа

Тип	SDS 1.0X5.5X150	Версия
Заказ №	2749380000	Отвертка, Ширина лезвия (B): 5.5 mm, Длина лезвия: 150 mm,
GTIN (EAN)	4050118895605	Толщина лезвия (A): 1 mm
Кол.	1 ST	

Тестовый адаптер и тестовые розетки



Тестовые адаптеры и тестовые вставки используются для электрического подключения клеммных блоков к испытательному оборудованию. Это позволяет установить электрический контакт в подключенном состоянии и провести измерения без каких-либо сложностей.

Основные данные для заказа

Тип	ZS 2.3/4	Версия
Заказ №	0249600000	Штекер (клемма), Втычное соединение, 4 mm ² , Количество соединений: 1, Количество полюсов: 4, Ширина: 6.5 mm
GTIN (EAN)	4008190022785	
Кол.	20 ST	
Тип	FZS 2/4 RT/80 SAKT4	Версия
Заказ №	1276300000	Штекер (клемма), Втычное соединение, 2 mm ² , Количество соединений: 2, Количество полюсов: 1, Ширина: 9 mm
GTIN (EAN)	4008190026080	
Кол.	20 ST	