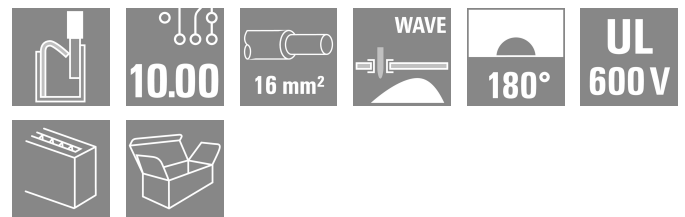
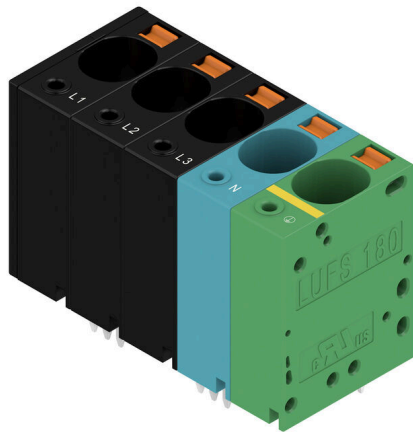


LUFS 10.00/05/180V 5.0SN BK BX SO

Weidmüller Interface GmbH & Co. KG
Klingenbergstraße 26
D-32758 Detmold
Germany

www.weidmueller.com

Изображение изделия



Высокоэффективная клемма для печатных плат с технологией соединения PUSH IN для проводов сечением до 16 мм².

- Быстрое подключение без использования инструментов благодаря рычажкам для открытия точки контакта или методу непосредственной вставки
- Надежное закрытие точки контакта — "концепция безопасности соединений" обеспечивает неизменно крепкое зажатие провода
- Встроенная контрольная точка для испытательного штекера PS 2.0
- Центральная контрольная точка под наконечник для проверочных щупов на верхней стороне клеммы
- Повышенный резерв ухудшения характеристик благодаря использованию изоляционного материала WEMID
- Направление вывода проводов 180°

Основные данные для заказа

| | |
|----------------------|--|
| Версия | Клемма печатной платы, 10.00 mm, Количество полюсов: 5, 180°, Длина штифта для припайки (l): 5 mm, луженые, черный, PUSH IN с исполнительным устройством, Диапазон зажима, макс. : 16 mm ² , Ящик |
| Заказ № | 2878510000 |
| Тип | LUFS 10.00/05/180V 5.0SN BK BX SO |
| GTIN (EAN) | 4064675668718 |
| Кол. | 25 Штука |
| Продуктное отношение | IEC: 1000 V / 101 A / 0.5 - 25 mm ² UL: 600 V / 57 A / AWG 18 - AWG 4 |
| Упаковка | Ящик |

LUFS 10.00/05/180V 5.0SN BK BX SO

Weidmüller Interface GmbH & Co. KG

Klingenbergstraße 26

D-32758 Detmold

Germany

www.weidmueller.com

Технические данные

Сертификаты

ROHS Соответствовать

Размеры и массы

| | | | |
|-------------------|-------------|-------------------|-------------|
| Глубина | 24.7 mm | Глубина (дюймов) | 0.9724 inch |
| Высота | 36.3 mm | Высота (в дюймах) | 1.4291 inch |
| Высота, мин. | 31.3 mm | Ширина | 51.58 mm |
| Ширина (в дюймах) | 2.0307 inch | Масса нетто | 0.8 g |

Экологическое соответствие изделия

Состояние соответствия RoHS Соответствует без исключения

REACH SVHC Нет SVHC выше 0,1 wt%

Упаковка

| | | | |
|----------|-----------|------------|-----------|
| Упаковка | Ящик | Длина VPE | 316.00 mm |
| VPE c | 135.00 mm | Высота VPE | 52.00 mm |

Типовые испытания

| | | | |
|---|----------------|--|----------------------------------|
| Испытание: Прочность маркировки | Стандарт | IEC 60947-1, раздел 8.2.4.5.1/06.07, IEC 60512-1-1:2002-02 | |
| | Испытание | отметка о происхождении, обозначение типа, шаг, прочность, длина снятия изоляции | |
| | Оценивание | доступно | |
| Испытание: Зажимное поперечное сечение | Стандарт | IEC 60999-1, раздел 7 и 9.1/11.99, IEC 60947-1, раздел 8.2.4.5.1/03.11 | |
| | Тип проводника | Тип провода и его поперечное сечение | цельный 0,5 мм ² |
| | | Тип провода и его поперечное сечение | многожильный 0,5 мм ² |
| | | Тип провода и его поперечное сечение | цельный 16 мм ² |
| | | Тип провода и его поперечное сечение | многожильный 16 мм ² |
| | | Тип провода и его поперечное сечение | H07V-U16 |
| | | Тип провода и его поперечное сечение | H07V-U6 |
| | | Тип провода и его поперечное сечение | H07V-K16 |
| | | Тип провода и его поперечное сечение | AWG 4 |
| Оценивание | пройдено | | |
| Испытание на повреждение из-за случайного ослабления проводов | Стандарт | IEC 60999-1, раздел 9.4/11.99 | |
| | Требование | 0,3 кг | |
| | Тип проводника | Тип провода и его поперечное сечение | AWG 20/1 |
| | | Тип провода и его поперечное сечение | AWG 20/19 |
| | | Тип провода и его поперечное сечение | H05V-U0.5 |
| | | Тип провода и его поперечное сечение | H05V-K0.5 |
| | Оценивание | пройдено | |
| Требование | 2,9 кг | | |

LUFS 10.00/05/180V 5.0SN BK BX SO

Weidmüller Interface GmbH & Co. KG

Klingenbergstraße 26
D-32758 Detmold
Germany

www.weidmueller.com

Технические данные

| | | | |
|---------------------------|--------------------------------------|--------------------------------------|-----------|
| Испытание на выдергивание | Тип проводника | Тип провода и его поперечное сечение | H07V-U16 |
| | | Тип провода и его поперечное сечение | H07V-K16 |
| | Оценивание | пройдено | |
| | Требование | 4,5 kg | |
| | Тип проводника | Тип провода и его поперечное сечение | AWG 4/7 |
| | | Тип провода и его поперечное сечение | AWG 4/19 |
| | Оценивание | пройдено | |
| | Стандарт | IEC 60999-1, раздел 9.5/11.99 | |
| | Требование | ≥20 N | |
| | Тип проводника | Тип провода и его поперечное сечение | AWG 20/1 |
| | | Тип провода и его поперечное сечение | AWG 20/19 |
| | | Тип провода и его поперечное сечение | H05V-U0.5 |
| | | Тип провода и его поперечное сечение | H05V-K0.5 |
| | Оценивание | пройдено | |
| Требование | ≥100 N | | |
| Тип проводника | Тип провода и его поперечное сечение | H07V-U16 | |
| | Тип провода и его поперечное сечение | H07V-K16 | |
| Оценивание | пройдено | | |
| Требование | ≥ 135 N | | |
| Тип проводника | Тип провода и его поперечное сечение | AWG 4/7 | |
| | Тип провода и его поперечное сечение | AWG 4/19 | |
| Оценивание | пройдено | | |

Системные параметры

| | | | |
|---|---|---|--------------------------------------|
| Серия изделия | OMNIMATE Power – серия LU | Метод проводного соединения | PUSH IN с исполнительным устройством |
| Монтаж на печатной плате | Соединение THT под пайку | Направление вывода кабеля | 180° |
| Шаг в мм (P) | 10.00 mm | Шаг в дюймах (P) | 0.394 " |
| Количество полюсов | 5 | Количество полюсных рядов | 1 |
| Монтаж силами заказчика | Нет | Количество рядов | 1 |
| Длина штифта для припайки (l) | 5 mm | Размеры выводов под пайку | d = 1,2 мм, восьмиугольный |
| Диаметр отверстия припойного ушка (D) | 1.6 mm | Допуск на диаметр отверстия припойного ушка (D) | + 0,1 мм |
| Количество контактных штырьков на полюс | 2 | Лезвие отвертки | 0,8 x 4,0 |
| Защита от прикосновения согласно DIN VDE 0470 | IP 20 с проникновением/ IP 10 без проникновения | Защита от прикосновения согласно DIN VDE 57 106 | защита от доступа пальцем |
| Вид защиты | IP20 | | |

Данные о материалах

| | | | |
|---------------------------|------------|----------------------------|----------|
| Изоляционный материал | Wemid (PA) | Цветовой код | черный |
| Цвет элементов управления | оранжевый | Таблица цветов (аналогич.) | RAL 9011 |

LUFS 10.00/05/180V 5.0SN BK BX SO

Weidmüller Interface GmbH & Co. KG
Klingenbergstraße 26
D-32758 Detmold
Germany

www.weidmueller.com

Технические данные

| | | | |
|--------------------------------|---------|---------------------------------------|--------------------|
| Группа изоляционного материала | I | Сравнительный показатель пробоя (CTI) | ≥ 600 |
| Moisture Level (MSL) | | Класс пожаростойкости UL 94 | V-0 |
| Основной материал контактов | E-Cu | Материал контакта | Сплав меди |
| Поверхность контакта | луженые | Структура слоев соединения под пайку | 4... 10 µm Sn matt |
| Температура хранения, мин. | -40 °C | Температура хранения, макс. | 70 °C |
| Рабочая температура, мин. | -40 °C | Рабочая температура, макс. | 120 °C |

Провода, подходящие для подключения

| | |
|--|---------------------|
| Диапазон зажима, мин. | 0.5 mm ² |
| Диапазон зажима, макс. | 16 mm ² |
| Одножильный, мин. H05(07) V-U | 0.5 mm ² |
| Одножильный, макс. H05(07) V-U | 16 mm ² |
| Многожильный, мин. H07V-R | 6 mm ² |
| многожильный, макс. H07V-R | 25 mm ² |
| Гибкий, мин. H05(07) V-K | 0.5 mm ² |
| Гибкий, макс. H05(07) V-K | 25 mm ² |
| С наконечником DIN 46 228/4, мин. | 0.5 mm ² |
| С наконечником DIN 46 228/4, макс. | 16 mm ² |
| с обжимной втулкой для фиксации концов проводов, DIN 46228 часть 1, мин. | 0.5 mm ² |
| С кабельным наконечником согласно DIN 46 228/1, макс. | 16 mm ² |

Нутромметр в соответствии с EN 60999 5,4 мм x 5,1 мм; 5,3 мм a x b; ø

| Зажимаемый проводник | Сечение подсоединяемого провода | тонкожильный провод | |
|----------------------|---------------------------------|--|-----------------------------|
| | | Тип | номин. |
| кабельный наконечник | | номин. | 2.5 mm ² |
| | | Длина снятия изоляции | номин. 20 mm |
| | | Рекомендованная обжимная втулка для фиксации концов проводов | H2.5/25D BL |
| | | Длина снятия изоляции | номин. 18 mm |
| кабельный наконечник | | номин. | 4 mm ² |
| | | Длина снятия изоляции | номин. 20 mm |
| | | Рекомендованная обжимная втулка для фиксации концов проводов | H4.0/26D GR |
| | | Длина снятия изоляции | номин. 18 mm |
| кабельный наконечник | | номин. | 6 mm ² |
| | | Длина снятия изоляции | номин. 20 mm |
| | | Рекомендованная обжимная втулка для фиксации концов проводов | H6.0/26 SW |
| | | Длина снятия изоляции | номин. 18 mm |

Технические данные

| | | |
|---------------------------------|--|-----------------------------|
| | фиксации концов проводов | |
| | Длина снятия изоляции | номин. 18 mm |
| | Рекомендованная обжимная втулка для фиксации концов проводов | H6.0/18 |
| Сечение подсоединяемого провода | Тип | тонкожильный провод |
| | номин. | 10 mm ² |
| кабельный наконечник | Длина снятия изоляции | номин. 21 mm |
| | Рекомендованная обжимная втулка для фиксации концов проводов | H10.0/28 EB |
| | Длина снятия изоляции | номин. 18 mm |
| | Рекомендованная обжимная втулка для фиксации концов проводов | H10.0/18 |
| Сечение подсоединяемого провода | Тип | тонкожильный провод |
| | номин. | 16 mm ² |
| кабельный наконечник | Длина снятия изоляции | номин. 21 mm |
| | Рекомендованная обжимная втулка для фиксации концов проводов | H16.0/28 GN |
| | Длина снятия изоляции | номин. 18 mm |
| | Рекомендованная обжимная втулка для фиксации концов проводов | H16.0/18 |
| Сечение подсоединяемого провода | Тип | тонкожильный провод |
| | номин. | 1.5 mm ² |
| кабельный наконечник | Длина снятия изоляции | номин. 20 mm |
| | Рекомендованная обжимная втулка для фиксации концов проводов | H1.5/24 R |
| | Длина снятия изоляции | номин. 18 mm |
| | Рекомендованная обжимная втулка для фиксации концов проводов | H1.5/18 |

Текст ссылки

Длина кабельных наконечников подбирается в зависимости от типа продукта и номинального напряжения., Наружный диаметр пластиковой манжеты не должен превышать размер шага (P)

Номинальные характеристики по IEC

| | | | |
|--|---------------|---|-------|
| пройдены испытания по стандарту | IEC 60947-7-4 | Номинальный ток, мин. кол-во контактов (Tu = 20 °C) | 101 A |
| Номинальный ток, макс. кол-во контактов (Tu = 20 °C) | 85.8 A | Номинальный ток, мин. кол-во контактов (Tu = 40 °C) | 101 A |

LUFS 10.00/05/180V 5.0SN BK BX SO

Weidmüller Interface GmbH & Co. KG

Klingenbergstraße 26
D-32758 Detmold
Germany

www.weidmueller.com

Технические данные

| | | | |
|--|------|--|--|
| Номинальный ток, макс. кол-во контактов (Tu = 40 °C) | 76 A | Номинальное импульсное напряжение 1000 V при категории помехозащищенности/ Категория загрязнения II/2 | |
| Номинальное импульсное напряжение 1000 V при категории помехозащищенности/ Категория загрязнения III/2 | | Номинальное импульсное напряжение 1000 V при категории помехозащищенности/ Категория загрязнения III/3 | |
| Номинальное импульсное напряжение 6 kV при категории помехозащищенности/ Категория загрязнения II/2 | | Номинальное импульсное напряжение 8 kV при категории помехозащищенности/ Категория загрязнения III/2 | |
| Номинальное импульсное напряжение 8 kV при категории помехозащищенности/ Категория загрязнения III/3 | | | |

Номинальные характеристики по CSA

| | | | |
|---|--------|---|-------|
| Номинальное напряжение (группа использования В/CSA) | 600 V | Номинальное напряжение (группа использования С/CSA) | 600 V |
| Номинальное напряжение (группа использования D/CSA) | 600 V | Номинальный ток (группа использования В/CSA) | 57 A |
| Номинальный ток (группа использования С/CSA) | 57 A | Номинальный ток (группа использования D/CSA) | 5 A |
| Поперечное сечение подключаемого провода AWG, мин. | AWG 18 | Поперечное сечение подключаемого провода AWG, макс. | AWG 4 |

Номинальные характеристики по UL 1059

| | | | |
|---|--------|---|--------|
| Номинальное напряжение (группа использования В/UL 1059) | 600 V | Номинальное напряжение (группа использования С/UL 1059) | 600 V |
| Номинальное напряжение (группа использования D/UL 1059) | 600 V | Номинальное напряжение (группа использования F/UL 1059) | 1000 V |
| Номинальный ток (группа использования В/UL 1059) | 57 A | Номинальный ток (группа использования С/UL 1059) | 57 A |
| Номинальный ток (группа использования D/UL 1059) | 5 A | Номинальный ток (группа использования F/UL 1059) | 57 A |
| Поперечное сечение подключаемого провода AWG, мин. | AWG 18 | Поперечное сечение подключаемого провода AWG, макс. | AWG 4 |

Важное примечание

| | |
|------------------|---|
| Соответствие IPC | Заявление о соответствии: все изделия разрабатываются, производятся и поставляются в соответствии с установленными международными стандартами и нормами и соответствуют характеристикам, указанным в технической документации, а также обладают декоративными свойствами в соответствии с IPC-A-610, "Класс 2". Любые другие запросы информации об изделиях могут быть рассмотрены по запросу. |
| Примечания | <ul style="list-style-type: none"> • Additional variants on request • Rated current related to rated cross-section & min. No. of poles. • Wire end ferrule without plastic collar to DIN 46228/1 • Wire end ferrule with plastic collar to DIN 46228/4 • P on drawing = pitch • Rated data refer only to the component itself. Clearance and creepage distances to other components are to be designed in accordance with the relevant application standards. • The test point can only be used as potential-pickup point. • The single-position PCB terminal block can be used for voltages up to 1500 V (DC) and 1000 V (AC). The relevant device standard and the appropriate required clearances and creepage distances should be observed in the application • Long term storage of the product with average temperature of 50 °C and maximum humidity 70%, 36 months |

Классификации

| | | | |
|-------------|-------------|-------------|-------------|
| ETIM 8.0 | EC002643 | ETIM 9.0 | EC002643 |
| ETIM 10.0 | EC002643 | ECLASS 14.0 | 27-46-01-01 |
| ECLASS 15.0 | 27-46-01-01 | | |

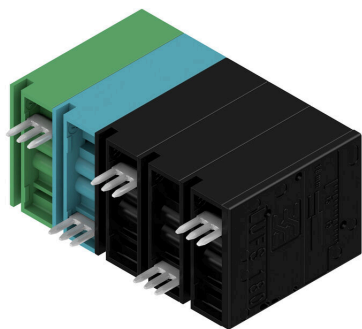
LUFS 10.00/05/180V 5.0SN BK BX SO

Weidmüller Interface GmbH & Co. KG
 Klingenbergstraße 26
 D-32758 Detmold
 Germany

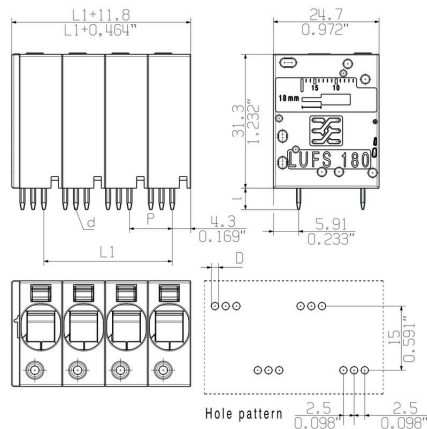
www.weidmueller.com

Изображения

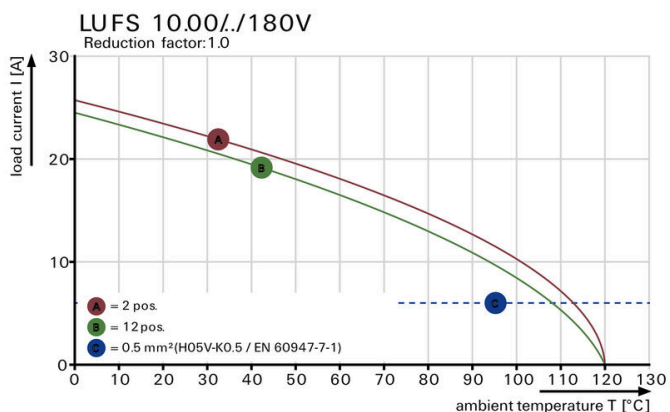
Изображение изделия



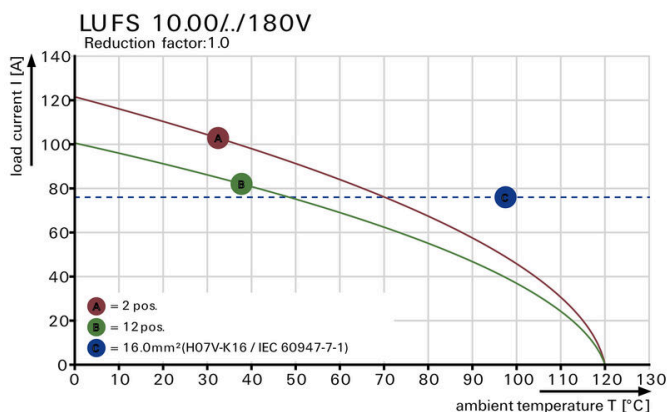
Dimensional drawing



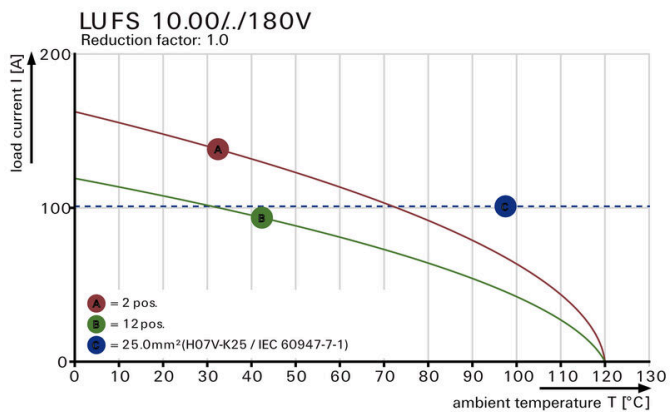
Кривая ухудшения параметров



Кривая ухудшения параметров



Кривая ухудшения параметров

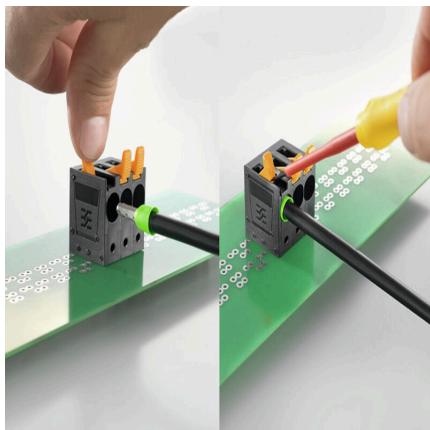


Преимущество изделия



Power up to UL 600 V offset solder pins

Преимущество изделия



Simple actuation of the contact point

LUFS 10.00/05/180V 5.0SN BK BX SO

Weidmüller Interface GmbH & Co. KG

Klingenbergstraße 26
D-32758 Detmold
Germany

www.weidmueller.com

Аксессуары

Отвертка для винтов со шлицем



Отвертка для винтов со шлицем, изолированная согласно VDE, SDI DIN 7437, ISO 2380/2, выходной присоединительный размер согласно DIN 5264, ISO 2380/1, рукоятка SoftFinish

Основные данные для заказа

| | | | |
|------------|----------------------------|--------------------|--|
| Тип | SDIS 0.8X4.0X100 | Версия | |
| Заказ № | 9008400000 | Отвертка, Отвертка | |
| GTIN (EAN) | 4032248056361 | | |
| Кол. | 1 ST | | |
| Тип | SDS 0.8X4.0X100 | Версия | |
| Заказ № | 9008340000 | Отвертка, Отвертка | |
| GTIN (EAN) | 4032248056293 | | |
| Кол. | 1 ST | | |

другие аксессуары



Любое задание важно для создания идеального решения.
Форма соединений — всего лишь часть общего процесса. Небольшие детали часто являются ключом к идеальному решению в сферах применения, где потенциалы тестируются, группируются или даже изолируются.
Система — это не система без мелких, но важных деталей:

- Испытательные штекеры обеспечивают надежный подбор диагностических разъемов

В сочетании с производственным процессом и применением.

Основные данные для заказа

| | | | |
|------------|----------------------------|--|--|
| Тип | PS 2.0 MC | Версия | |
| Заказ № | 0310000000 | Штекерный соединитель печатной платы, Аксессуар, | |
| GTIN (EAN) | 4008190000059 | Испытательный разъем, красный, Количество полюсов: 1 | |
| Кол. | 20 ST | | |