

**VPCB PV I+II 5 R M 1000****Weidmüller Interface GmbH & Co. KG**

Klingenbergstraße 26

D-32758 Detmold

Germany

[www.weidmueller.com](http://www.weidmueller.com)

'Abbildung ähnlich'

Универсальные принадлежности завершают ассортимент устройств защиты от перенапряжения. Например, универсальное измерительное устройство V-TEST, используемое для проверки функционирования вставных разрядников, таких как VSPC.

**Основные данные для заказа**

Заказ №	2874710000
Тип	<a href="#">VPCB PV I+II 5 R M 1000</a>
GTIN (EAN)	4064675649366
Кол.	20 Штука

## VPCB PV I+II 5 R M 1000

**Weidmüller Interface GmbH & Co. KG**  
 Klingenbergstraße 26  
 D-32758 Detmold  
 Germany

www.weidmueller.com

## Technical data

## Сертификаты

ROHS	Соответствовать
------	-----------------

## Размеры и массы

Глубина	52.2 mm	Глубина (дюймов)	2.0551 inch
Высота	61.5 mm	Высота (в дюймах)	2.4213 inch
Ширина	17.9 mm	Ширина (в дюймах)	0.7047 inch
Масса нетто	20 g		

## Температуры

Температура хранения	-40 °C...85 °C	Рабочая температура	-40 °C...85 °C
Влажность	Отн. влажность 5–95 %		

## Экологическое соответствие изделия

Состояние соответствия RoHS	Соответствует без исключения
REACH SVHC	Нет SVHC выше 0,1 wt%

## Номинальные характеристики IEC / RU

Количество полюсов	1	Сигнальный контакт	250 V / 0,5 A, 48 В пост. тока / 0,5 A
Тип напряжения	DC	Испытательный разрядный ток, Имп (10/350 мкс)	6.25 kA
Ток утечки, I <sub>макс.</sub> (8/20 мкс), провод – 40 kA защ. заземление (PE)		Встроенный резервный предохранитель	Нет

## Общие данные

Исполнение	прочее, С дистанционным контактом	Конструкция	прочее
Класс пожаростойкости UL 94	V-0	Цветовой код	серый
Вид защиты	IP20		

## Соответствие стандартам по изоляции (EN 50178)

Категория перенапряжения	III	Степень загрязнения	2
--------------------------	-----	---------------------	---

## Фотогальваника – технические данные

Испытательный разрядный ток, Имп (10/350 мкс)	6.25 kA	Условия и требования	EN 50539-11
Ток короткого замыкания, ISCPV	11 kA	Разрядный ток, I <sub>n</sub> (8/20 мкс)	20 kA
Класс требований	Тип I/II	Рабочая высота в заземленной системе PV	≤ 4000 m
Макс. напряжение сети PV, U <sub>cprv</sub>	750 V		

## Общие параметры

Количество полюсов	1	Вид защиты	IP20
Цветовой код	серый		

## Размеры

Вид соединения	Соединение под пайку
----------------	----------------------

**VPCB PV I+II 5 R M 1000****Weidmüller Interface GmbH & Co. KG**

Klingenbergstraße 26

D-32758 Detmold

Germany

[www.weidmueller.com](http://www.weidmueller.com)**Technical data****Электрические параметры**

Тип напряжения	DC
----------------	----

**Гарантия**

Период времени	5 лет
----------------	-------

**Классификации**

ETIM 8.0	EC002496	ETIM 9.0	EC002496
ETIM 10.0	EC002496	ECLASS 14.0	27-17-14-03
ECLASS 15.0	27-17-14-03		

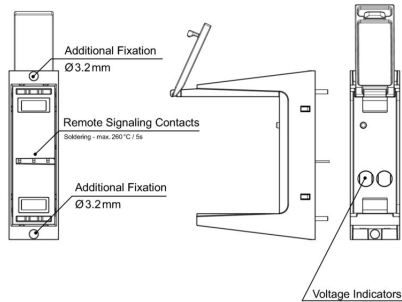
**VPCB PV I+II 5 R M 1000**

**Weidmüller Interface GmbH & Co. KG**  
Klingenbergstraße 26  
D-32758 Detmold  
Germany

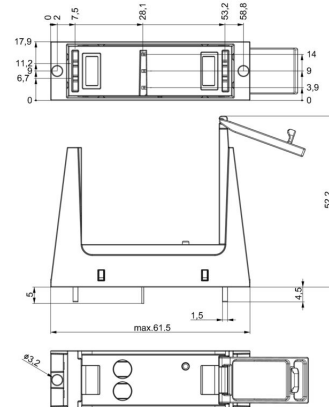
[www.weidmueller.com](http://www.weidmueller.com)

## Drawings

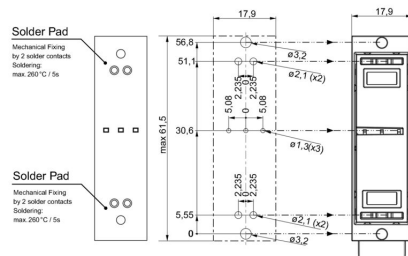
### Подобно иллюстрации



### Габаритный чертеж



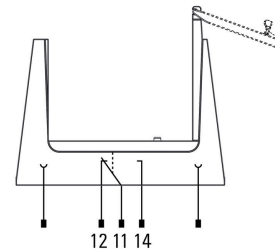
## Пример использования



**PCB layout and production:**

- Air clearance and creepage distances have to be maintained according to standards for specified application.
- Discharge capacity of the SPD must be considered when designing PCB tracks
- Max. soldering temperature is 260°/5s
- PCB socket is fixed on PCB with 2 x two solder contacts and 2 x Ø 3,2 mm fixing holes.

### Символ цепи



### Schematic circuit diagram



### Application with arrestor