

**LMF APL 5.00/03/90 3.5SN BX**

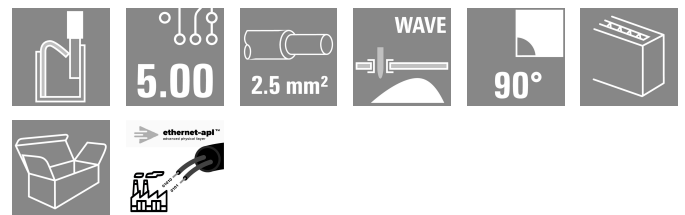
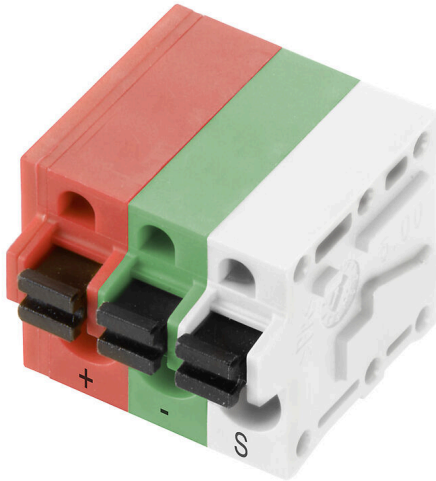
**Weidmüller Interface GmbH & Co. KG**

Klingenbergstraße 26

D-32758 Detmold

Germany

www.weidmueller.com



Характеристики и преимущества:

- Совместимость с Ethernet-APL
- Конструкция для экономии места и веса
- Экономичная альтернатива соединениям RJ45 и M12
- Доступно с соединениями PUSH IN, SNAP IN, винтовым соединением или пружинным соединением
- Подходит для техпроцессов пайки THT и THR
- Связь 10 Мбит/с для дальних расстояний (1 000 м) согласно стандарту IEEE 802.3cg-2019
- Удаленный источник питания PoDL согласно стандарту IEEE 802.3bu
- Ethernet-APL подходит для всех устройств IIoT и адаптирован для непрерывного производства

**Основные данные для заказа**

Версия	Клемма печатной платы, 5.00 мм, Количество полюсов: 3, 90°, Длина штифта для припайки (l): 3.5 мм, луженые, оранжевый, окрашенная, PUSH IN с кнопкой, Диапазон зажима, макс. : 2.5 mm², Ящик
Заказ №	<a href="#">2873480000</a>
Тип	LMF APL 5.00/03/90 3.5SN BX
GTIN (EAN)	4064675644514
Кол.	90 Штука
Продуктное отношение	IEC: 400 V / 24 A / 0.5 - 2.5 mm² UL: 300 V / 20 A / AWG 24 - AWG 12
Упаковка	Ящик

## LMF APL 5.00/03/90 3.5SN BX

**Weidmüller Interface GmbH & Co. KG**  
 Klingenbergstraße 26  
 D-32758 Detmold  
 Germany

www.weidmueller.com

## Технические данные

### Сертификаты

Допуски к эксплуатации



ROHS	Соответствовать
UL File Number Search	<a href="#">Сайт UL</a>
Сертификат № (cURus)	E60693

### Размеры и массы

Глубина	19.2 mm	Глубина (дюймов)	0.7559 inch
Высота	18.3 mm	Высота (в дюймах)	0.7205 inch
Высота, мин.	14.8 mm	Ширина	17.7 mm
Ширина (в дюймах)	0.6968 inch	Масса нетто	4.64 g

### Экологическое соответствие изделия

Состояние соответствия RoHS	Соответствует без исключения
REACH SVHC	Нет SVHC выше 0,1 wt%

### Упаковка

Упаковка	Ящик	Длина VPE	349.00 mm
VPE с	140.00 mm	Высота VPE	33.00 mm

### Типовые испытания

Испытание: Прочность маркировки	Стандарт	DIN EN 60512-1-1 / 01.03	
	Испытание	отметка о происхождении, обозначение типа, шаг, сертификация и маркировка UL, прочность	
	Оценивание	доступно	
Испытание: Зажимное поперечное сечение	Стандарт	DIN EN 60999-1, раздел 7 и 9.1/12.00, DIN EN 60947-1, раздел 8.2.4.5.1/12.02	
	Тип проводника	Тип провода и его поперечное сечение	цельный 0,14 мм <sup>2</sup>
		Тип провода и его поперечное сечение	многожильный 0,14 мм <sup>2</sup>
		Тип провода и его поперечное сечение	цельный 1,5 мм <sup>2</sup>
		Тип провода и его поперечное сечение	многожильный 1,5 мм <sup>2</sup>
		Тип провода и его поперечное сечение	AWG 24/1
		Тип провода и его поперечное сечение	AWG 24/19
		Тип провода и его поперечное сечение	AWG 16/1
		Тип провода и его поперечное сечение	AWG 16/19
Оценивание	пройдено		
Испытание на повреждение из-за случайного ослабления проводов	Стандарт	DIN EN 60999-1, раздел 9.4/12.00	
	Требование	0,2 кг	
	Тип проводника	Тип провода и его поперечное сечение	AWG 24/1
		Тип провода и его поперечное сечение	AWG 24/19
	Оценивание	пройдено	

**LMF APL 5.00/03/90 3.5SN BX**

**Weidmüller Interface GmbH & Co. KG**  
Klingenbergstraße 26  
D-32758 Detmold  
Germany

www.weidmueller.com

**Технические данные**

	Требование	0,3 кг	
	Тип проводника	Тип провода и его поперечное сечение	многожильный 0,25 мм <sup>2</sup>
		Тип провода и его поперечное сечение	цельный 0,5 мм <sup>2</sup>
	Оценивание	пройдено	
	Требование	0,4 кг	
	Тип проводника	Тип провода и его поперечное сечение	цельный 1,5 мм <sup>2</sup>
		Тип провода и его поперечное сечение	многожильный 1,5 мм <sup>2</sup>
		Тип провода и его поперечное сечение	AWG 16/1
		Тип провода и его поперечное сечение	AWG 16/19
	Оценивание	пройдено	
Испытание на выдергивание	Стандарт	DIN EN 60999-1, раздел 9.5/12.00	
	Требование	≥10 N	
	Тип проводника	Тип провода и его поперечное сечение	AWG 24/1
		Тип провода и его поперечное сечение	AWG 24/19
	Оценивание	пройдено	
	Требование	≥20 N	
	Тип проводника	Тип провода и его поперечное сечение	многожильный 0,25 мм <sup>2</sup>
		Тип провода и его поперечное сечение	H05V-K0.5
	Оценивание	пройдено	
	Требование	≥40 N	
	Тип проводника	Тип провода и его поперечное сечение	H07V-U1.5
		Тип провода и его поперечное сечение	H07V-K1.5
Тип провода и его поперечное сечение		AWG 16/1	
Тип провода и его поперечное сечение		AWG 16/19	
Оценивание	пройдено		

**Системные характеристики**

Количество полюсов	3	Длина штифта для припайки (l)	3.5 mm
Монтаж на печатной плате	Соединение ТНТ под пайку	Шаг в дюймах (P)	0.197 "
Боковая панель, свойства	с боковой стороны закрыто	Допуск на диаметр отверстия припойного ушка (D)	+ 0,1 мм
Скорость передачи	10/100 Мбит/с	Количество контактных штырьков на полюс	2
Диаметр отверстия припойного ушка (D)	1.1 mm	Серия изделия	OMNIMATE Signal — серия LMF
Шаг в мм (P)	5.00 mm	Вид защиты	IP20
Категория эксплуатационных характеристик	10 / 100 Mbps	Техпроцесс пайки	Пайка вручную, Пайка волной припоя
Размеры выводов под пайку	d = 0,8 mm, 0,6 × 0,8 mm	Допуск на расположение выводов под пайку	± 0,1 мм

**Данные о материалах**

Изоляционный материал	Wemid (PA)	Цветовой код	оранжевый, окрашенная
Цвет элементов управления	черный	Таблица цветов (аналогич.)	RAL 2000, -

**LMF APL 5.00/03/90 3.5SN BX**

**Weidmüller Interface GmbH & Co. KG**

Klingenbergstraße 26  
D-32758 Detmold  
Germany

www.weidmueller.com

**Технические данные**

Сравнительный показатель пробоа (СТІ)	≥ 600	Moisture Level (MSL)	
Класс пожаростойкости UL 94	V-0	Материал контакта	Сплав меди
Поверхность контакта	луженые	Покрытие	4-6 мкм SN
Тип лужения	матовый	Структура слоев соединения под пайку	4...6 μm Sn matt
Температура хранения, мин.	-40 °C	Температура хранения, макс.	70 °C
Рабочая температура, мин.	-50 °C	Рабочая температура, макс.	120 °C

**Важное примечание**

**Соответствие IPC** Заявление о соответствии: все изделия разрабатываются, производятся и поставляются в соответствии с установленными международными стандартами и нормами и соответствуют характеристикам, указанным в технической документации, а также обладают декоративными свойствами в соответствии с IPC-A-610, "Класс 2". Любые другие запросы информации об изделиях могут быть рассмотрены по запросу.

- Примечания**
- Additional variants on request
  - Rated current related to rated cross-section & min. No. of poles.
  - Wire end ferrule without plastic collar to DIN 46228/1
  - Wire end ferrule with plastic collar to DIN 46228/4
  - P on drawing = pitch
  - Rated data refer only to the component itself. Clearance and creepage distances to other components are to be designed in accordance with the relevant application standards.
  - The test point can only be used as potential-pickup point.
  - Long term storage of the product with average temperature of 50 °C and maximum humidity 70%, 36 months

**Классификации**

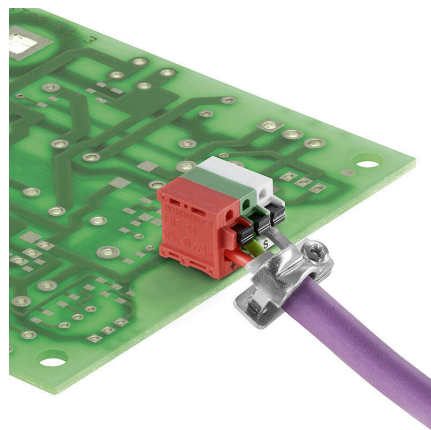
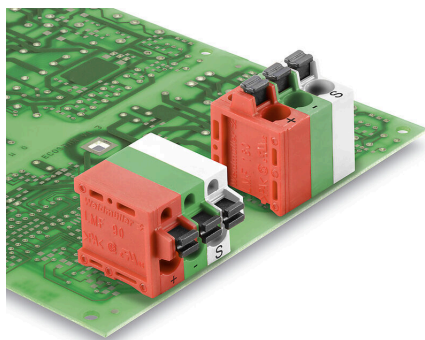
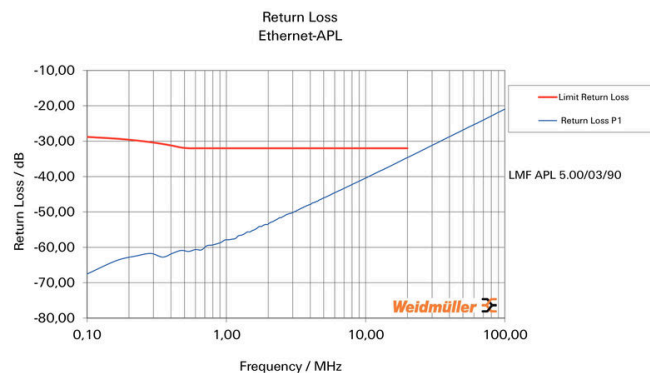
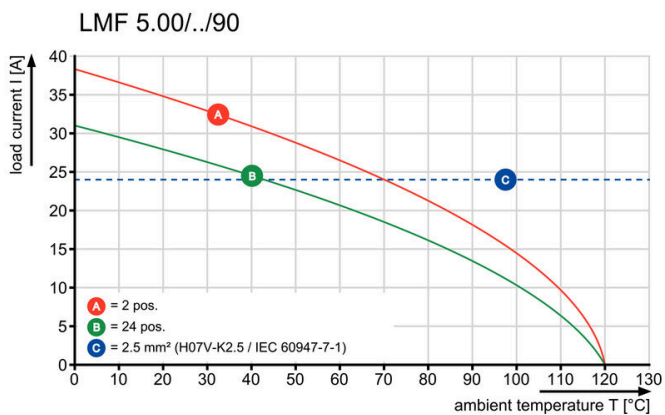
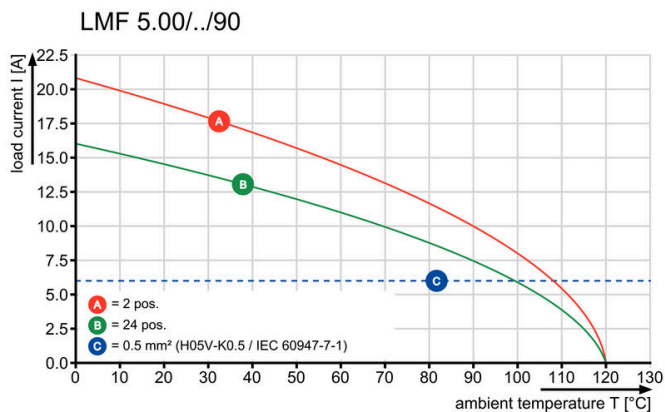
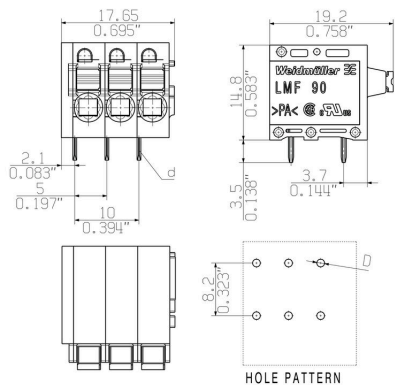
ETIM 8.0	EC002643	ETIM 9.0	EC002643
ETIM 10.0	EC002643	ECLASS 14.0	27-46-01-01
ECLASS 15.0	27-46-01-01		

LMF APL 5.00/03/90 3.5SN BX

Weidmüller Interface GmbH & Co. KG  
Klingenbergstraße 26  
D-32758 Detmold  
Germany

www.weidmueller.com

Изображения

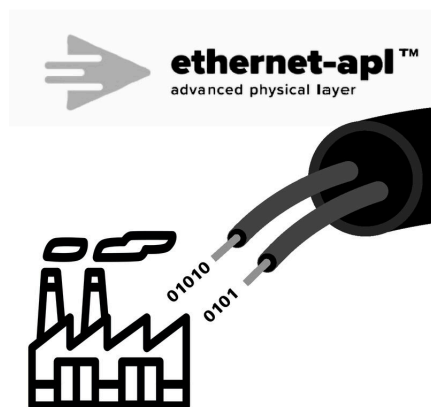


**LMF APL 5.00/03/90 3.5SN BX**

**Weidmüller Interface GmbH & Co. KG**  
Klingenbergstraße 26  
D-32758 Detmold  
Germany

[www.weidmueller.com](http://www.weidmueller.com)

**Изображения**



## LMF APL 5.00/03/90 3.5SN BX

Weidmüller Interface GmbH & Co. KG

Klingenbergstraße 26

D-32758 Detmold

Germany

www.weidmueller.com

## Аксессуары

### Отвертка для винтов со шлицем



Отвертка для винтов со шлицем, изолированная согласно VDE, SDI DIN 7437, ISO 2380/2, выходной присоединительный размер согласно DIN 5264, ISO 2380/1, рукоятка SoftFinish

### Основные данные для заказа

Тип	SDIS 0.6X3.5X100	Версия	
Заказ №	<a href="#">9008390000</a>	Отвертка, Отвертка	
GTIN (EAN)	4032248056354		
Кол.	1 ST		

### другие аксессуары



Любое задание важно для создания идеального решения.  
Форма соединений — всего лишь часть общего процесса. Небольшие детали часто являются ключом к идеальному решению в сферах применения, где потенциалы тестируются, группируются или даже изолируются.

Система — это не система без мелких, но важных деталей:

- Испытательные штекеры обеспечивают надежный подбор диагностических разъемов

В сочетании с производственным процессом и применением.

### Основные данные для заказа

Тип	PS 2.0 MC	Версия	
Заказ №	<a href="#">0310000000</a>	Штекерный соединитель печатной платы, Аксессуар,	
GTIN (EAN)	4008190000059	Испытательный разъем, красный, Количество полюсов: 1	
Кол.	20 ST		

**LMF APL 5.00/03/90 3.5SN BX**

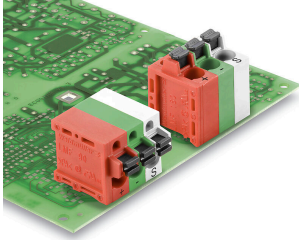
**Weidmüller Interface GmbH & Co. KG**

Klingenbergstraße 26  
D-32758 Detmold  
Germany

[www.weidmueller.com](http://www.weidmueller.com)

**Аксессуары**

**Ethernet-APL**



Характеристики и преимущества:

- Совместимость с Ethernet-APL
- Конструкция для экономии места и веса
- Экономичная альтернатива соединениям RJ45 и M12
- Доступно с соединениями PUSH IN, SNAP IN, винтовым соединением или пружинным соединением
- Подходит для техпроцессов пайки THT и THR
- Связь 10 Мбит/с для дальних расстояний (1 000 м) согласно стандарту IEEE 802.3cg-2019
- Удаленный источник питания PoDL согласно стандарту IEEE 802.3bu
- Ethernet-APL подходит для всех устройств IIoT и адаптирован для непрерывного производства

**Основные данные для заказа**

Тип	SH ETH U	Версия
Заказ №	<a href="#">2903230000</a>	Скоба экрана, Аксессуар, Винтовой фланец, Количество полюсов:
GTIN (EAN)	4099986575172	1, оцинкованный, серебристо-серый, Ящик
Кол.	25 ST	