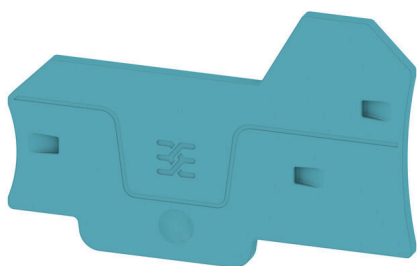


ALEP 3C 4 BL



Разъединительные пластины и концевые пластины являются важными принадлежностями для клемм. Разъединительные пластины обеспечивают оптическое и электрическое разделение различных потенциалов и функциональных групп, повышая безопасность и обеспечивая четкую структуру внутри шкафа управления. Концевые пластины закрывают ряд клемм по сторонам, защищают от контакта с частями под напряжением, и обеспечивают чистую, стабильную финишную обработку. Оба компонента точно подходят к соответствующим сериям клемм Weidmüller, способствуя безопасному, соответствующему требованиям и профессиональному электромонтажу.

Основные данные для заказа

Версия	Концевая пластина для клемм, синий, Высота: 69.6 мм, Ширина: 2.1 мм, V-0, Материал Wemid, с фиксатором: Нет
Заказ №	2871840000
Тип	ALEP 3C 4 BL
GTIN (EAN)	406467563996 1
Кол.	20 Штука

ALEP 3C 4 BL

Weidmüller Interface GmbH & Co. KG
Klingenbergstraße 26
D-32758 Detmold
Germany

www.weidmueller.com

Технические данные

Сертификаты

ROHS	Соответствовать
------	-----------------

Размеры и массы

Глубина	45.3 mm	Глубина (дюймов)	1.7835 inch
Высота	69.6 mm	Высота (в дюймах)	2.7402 inch
Ширина	2.1 mm	Ширина (в дюймах)	0.0827 inch
Масса нетто	2.49 g		

Температуры

Температура при длительном использовании, мин.	-60 °C	Температура при длительном использовании, макс.	130 °C
------------------------------------------------	--------	-------------------------------------------------	--------

Экологическое соответствие изделия

Состояние соответствия RoHS	Соответствует без исключения		
REACH SVHC	Нет SVHC выше 0,1 wt%		
Углеродный след продукта	Производственный цикл	0.025 kg CO2 eq.	

Дополнительные технические данные

с фиксатором	Нет
--------------	-----

Характеристики материала

Основной материал	Материал Wemid	Цветовой код	синий
Класс пожаростойкости UL 94	V-0		

Классификации

ETIM 8.0	EC000886	ETIM 9.0	EC000886
ETIM 10.0	EC000886	ECLASS 14.0	27-25-03-01
ECLASS 15.0	27-25-03-01		