

ALEP 3C 4 BL

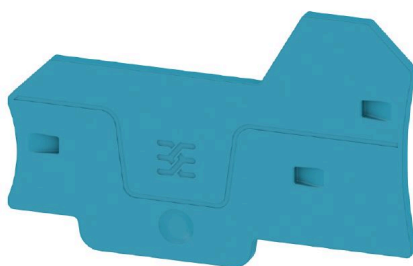
Weidmüller Interface GmbH & Co. KG

Klingenbergstraße 26

D-32758 Detmold

Germany

www.weidmueller.com



Концевые пластины крепятся к открытой стороне последней клеммы перед концевым стопором. Благодаря использованию концевой пластины обеспечивается работоспособность клеммы и заданное расчетное напряжение. Гарантируется защита от прикосновения к деталям, находящимся под напряжением, и таким образом клеммы безопасны для прикосновения.

Основные данные для заказа

Версия	Концевая пластина для клемм, синий, Высота: 69.6 mm, Ширина: 2.1 mm, V-0, Материал Wemid, с фиксатором: Нет
Заказ №	2871840000
Тип	ALEP 3C 4 BL
GTIN (EAN)	4064675639961
Кол.	20 Штука

Технические данные

Сертификаты

ROHS	Соответствовать
------	-----------------

Размеры и массы

Глубина	45.3 mm	Глубина (дюймов)	1.7835 inch
Высота	69.6 mm	Высота (в дюймах)	2.7402 inch
Ширина	2.1 mm	Ширина (в дюймах)	0.0827 inch
Масса нетто	2.49 g		

Температуры

Температура при длительном использовании, мин.	-60 °C	Температура при длительном использовании, макс.	130 °C
---	--------	--	--------

Экологическое соответствие изделия

Состояние соответствия RoHS	Соответствует без исключения		
REACH SVHC	Нет SVHC выше 0,1 wt%		
Углеродный след продукта	Производственный цикл	0.025 kg CO2 eq.	

Дополнительные технические данные

с фиксатором	Нет
--------------	-----

Характеристики материала

Основной материал	Материал Wemid	Цветовой код	синий
Класс пожаростойкости UL 94	V-0		

Классификации

ETIM 6.0	EC000886	ETIM 7.0	EC000886
ETIM 8.0	EC000886	ETIM 9.0	EC000886
ETIM 10.0	EC000886	ECLASS 9.1	27-14-11-33
ECLASS 10.0	27-14-11-33	ECLASS 11.0	27-14-11-33
ECLASS 12.0	27-14-11-33	ECLASS 13.0	27-25-03-01
ECLASS 14.0	27-25-03-01	ECLASS 15.0	27-25-03-01