

**SPElink®**

Служебный интерфейс FrontCom® Micro с соединением SPE в соответствии с IEC 63171-2 в IP65

Однопарный Ethernet – это технология, требующая использования только одной пары кабелей для передачи данных и питания.

Получаемые преимущества сделают однопарный Ethernet предпочитаемой сетью на уровне поля и за его пределами. Преимущества однопарного Ethernet

- Последовательность: однопарный Ethernet обеспечивает унифицированное прохождение информации на основе Ethernet от датчика в облачную среду
- Готовность к будущему: основная технология для Industry 4.0 and IIoT
- Гибкость: рабочий диапазон до 1000 м и возможности передачи со скоростью до 1 Гбит/с обеспечивают универсальность использования
- Техническая эффективность: меньший вес, экономия используемого пространства и более простая установка

Основные данные для заказа

Версия	Соединение FrontCom Micro SPE, 2 сердечника
Заказ №	2870820000
Тип	IE-FCM-SP0-C
GTIN (EAN)	4064675635291
Кол.	10 Штука

Technical data

Сертификаты

ROHS	Соответствовать
------	-----------------

Размеры и массы

Глубина	42.9 mm	Глубина (дюймов)	1.689 inch
Высота	44 mm	Высота (в дюймах)	1.7323 inch
Ширина	29.5 mm	Ширина (в дюймах)	1.1614 inch
Толщина стенок, мин.	1 mm	Толщина стенок, макс.	5 mm
Масса нетто	17.02 g		

Температуры

Температура хранения	Рабочая температура	-40 °C...70 °C
Температура монтажа		

Экологическое соответствие изделия

Состояние соответствия RoHS	Соответствует без исключения
REACH SVHC	Нет SVHC выше 0,1 wt%

Общие данные

Момент затяжки стопорной гайки	2.0 Nm	Соединение 1	SPE-розетка по стандарту IEC 63171-2
Соединение 2	SPE-розетка по стандарту IEC 63171-2	Описание артикула	Соединение FrontCom Micro SPE
Монтаж	2 сердечника	Цветовой код	черный
Основной материал корпуса	PA UL 94 V0	Категория	T1-B
Поверхность контакта	Золото поверх никеля	Вид монтажа	Распределительный шкаф, Распределительная коробка
Экранирование	Контакт с экранированием 360°	Вид защиты	IP65, в закрытом состоянии
Циклы коммутации	750		

Общие стандарты

Вилочный разъем, стандарт	IEC 63171-2
---------------------------	-------------

Электрические свойства

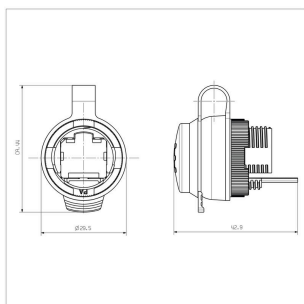
Электрическая прочность, контакт / экран	2250 V DC	Электрическая прочность, контакт / контакт	≥ 1000 V DC
Номинальный ток	3,5 A при 0 °C	PoE / PoE+	PoDL в соотв. с IEEE 802.3bu /cg

Классификации

ETIM 8.0	EC001031	ETIM 9.0	EC001031
ETIM 10.0	EC001031	ECLASS 14.0	27-18-28-92
ECLASS 15.0	27-18-28-92		

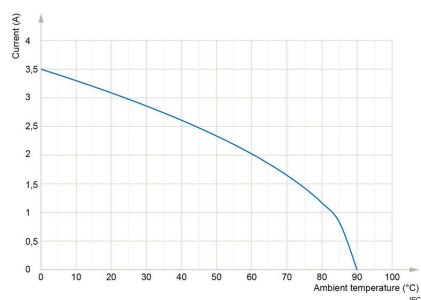
Drawings

Габаритный чертеж

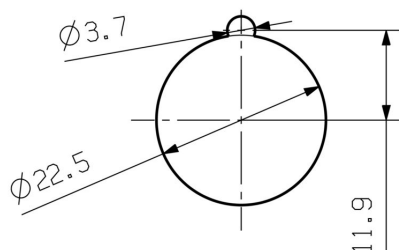


Кривая ухудшения параметров

Level I gem. IEC 63171



Разрез узла в сборе



Accessories**Дополнительные продукты**

SM представляет собой элемент MultiCard для маркировки устройств управления и сигнализации. Шильдики устанавливаются в держатели или крепятся с помощью уже нанесенной на них клейкой пленки. Возможность печати индивидуальных шильдиков с помощью принтера PrintJet CONNECT или плоттера.

- Пользователи могут быстро изготавливать шильдики в соответствии со своими потребностями.
- Не требуется поддержание запаса дорогостоящих стандартных шильдиков.
- Высокая стойкость печати при использовании принтера PrintJet в качестве альтернативы гравировке.
- Для экстремальных условий рекомендуется защитная пленка ETO SM.
- Держатели могут использоваться для кнопок диаметром 22 мм или 30 мм производства компаний Siemens, ABB, Moeller и Télémécanique. Для заказной печати: Используя программное обеспечение M-Print PRO или M-Print PRO Online (работает без установки), подготовьте и отправьте нам файл, содержащий ваши технические условия маркировки.

Основные данные для заказа

Тип	SM-H 27/18 SW	Версия
Заказ №	1716630000	SwitchMark, Аксессуар, 48 x 27 мм, черный
GTIN (EAN)	4008190343194	
Кол.	25 ST	