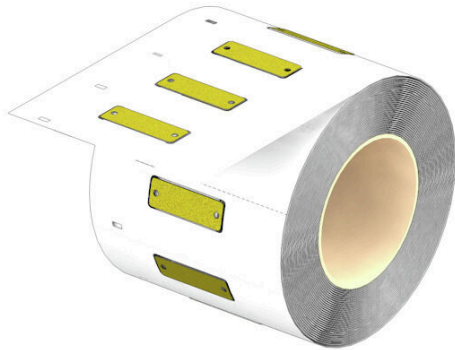


CC-M 15/45 2X3 LRP AL GE

Weidmüller Interface GmbH & Co. KG
Klingenbergstraße 26
D-32758 Detmold
Germany

www.weidmueller.com

**Основные данные для заказа**

Версия	MetalliCard, Маркировочные элементы для устройств, 15 x 45 мм, серебряный
Заказ №	2863820000
Тип	CC-M 15/45 2X3 LRP AL GE
GTIN (EAN)	4064675597407
Кол.	500 Штука
Статус поставки	Эта артикул в перспективе будет недоступен.
Доступно до	2025-06-30T00:00:00+02:00

CC-M 15/45 2X3 LRP AL GE

Weidmüller Interface GmbH & Co. KG
Klingenbergstraße 26
D-32758 Detmold
Germany

www.weidmueller.com

Technical data

Сертификаты

ROHS	Соответствовать
------	-----------------

Размеры и массы

Глубина	0.5 mm	Глубина (дюймов)	0.0197 inch
Высота	15 mm	Высота (в дюймах)	0.5906 inch
Ширина	45 mm	Ширина (в дюймах)	1.7716 inch
Масса нетто	1.86 g		

Температуры

Температурный диапазон вставки	-55...130 °C
--------------------------------	--------------

Экологическое соответствие изделия

Состояние соответствия RoHS	Соответствует без исключения
REACH SVHC	Нет SVHC выше 0,1 wt%

Маркировочные элементы для устройств

Диаметр отверстия	3.30 mm
-------------------	---------

Общие данные

Исполнение	втычной, с монтажным отверстием 3,5 мм	
Ширина	45 mm	
Температурный диапазон, макс..	130 °C	
Температурный диапазон, мин.	-55 °C	
Цветовой код	серебряный	
Основной материал	Анодированный алюминий	
Напечатанные символы	пустой	
Количество маркировочных элементов в упаковочной единице	Вид поставки	MetalliCard
Размер маркировочной области	15.2 x 42.2 mm	
совместимый принтер		
Количество маркировочных элементов 1 MetalliCard = Device markers на комбинацию		
Температурный диапазон вставки	-55...130 °C	

Классификации

ETIM 8.0	EC001288	ETIM 9.0	EC001288
ETIM 10.0	EC001288	ECLASS 14.0	27-28-11-04
ECLASS 15.0	27-28-11-04		

CC-M 15/45 2X3 LRP AL GE

Weidmüller Interface GmbH & Co. KG
Klingenbergstraße 26
D-32758 Detmold
Germany

www.weidmueller.com

Drawings

