

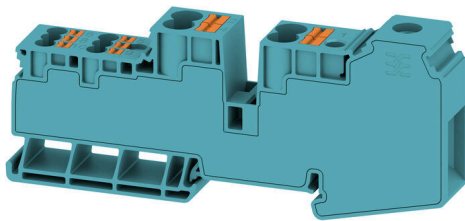
**AWPD 35 4X6/6X2.5 BL****Weidmüller Interface GmbH & Co. KG**

Klingenbergstraße 26

D-32758 Detmold

Germany

www.weidmueller.com



Наши входные клеммные колодки в комбинации с кроссировкой обеспечивают возможности для организации гибкого распределения потенциалов на клеммных колодках с различными номинальными поперечными сечениями.

**Основные данные для заказа**

Версия	Клемма распределителя потенциала, Винтовое соединение, синий, 35 mm <sup>2</sup> , 110 A, 1000 V, Количество соединений: 11, Количество уровней: 1
Заказ №	<a href="#">2860560000</a>
Тип	AWPD 35 4X6/6X2.5 BL
GTIN (EAN)	4064675575993
Кол.	20 Штука

## AWPD 35 4X6/6X2.5 BL

Weidmüller Interface GmbH & Co. KG  
Klingenbergstraße 26  
D-32758 Detmold  
Germany

www.weidmueller.com

## Technical data

## Сертификаты

Допуски к эксплуатации



ROHS Соответствовать

UL File Number Search [Сайт UL](#)

Сертификат № (cURus) E60693

## Размеры и массы

Глубина	51.6 mm	Глубина (дюймов)	2.0315 inch
Высота	117.93 mm	Высота (в дюймах)	4.6429 inch
Ширина	16.2 mm	Ширина (в дюймах)	0.6378 inch
Масса нетто	80 g		

## Температуры

Температура хранения	-25 °C...55 °C	Температура окружающей среды	-60 °C...65 °C
Температура при длительном использовании, мин.	-60 °C	Температура при длительном использовании, макс.	110 °C

## Экологическое соответствие изделия

Состояние соответствия RoHS	Соответствует без исключения
REACH SVHC	Нет SVHC выше 0,1 wt%

## Расчетные данные согласно UL

Разм. провода Заводская электропроводка, макс. (cURus)	2 AWG	Сертификат № (cURus)	E60693
Разм. провода Электропроводка полевого уровня, мин. (cURus)	14 AWG	Разм. провода Заводская электропроводка, мин. (cURus)	14 AWG
Разм. провода Электропроводка полевого уровня, макс. (cURus)	2 AWG		

## Дополнительные технические данные

Открытые страницы	закрытый	с фиксатором	Да
Проверенное на взрывозащищенность исполнение	Нет	Вид монтажа	TS 35

## Общие сведения

Поперечное сечение подключаемого провода AWG, макс.	AWG 14	Поперечное сечение подключаемого провода AWG, мин.	AWG 2
Нормы	IEC 60947-7-1	Укомплектованная монтажная рейка	TS 35

## Параметры системы

Исполнение	Гибридная клемма, Распределитель потенциала	Требуется концевая пластина	Нет
Количество независимых точек подключения	1	Количество уровней	1

## AWPD 35 4X6/6X2.5 BL

Weidmüller Interface GmbH &amp; Co. KG

Klingenbergstraße 26

D-32758 Detmold

Germany

www.weidmueller.com

## Technical data

Количество контактных гнезд на уровень	11	Количество потенциалов на уровень	1
Уровни с внутр. перемычками	Нет	Укомплектованная монтажная рейка	TS 35
Функция N	Нет	Функция PE	Нет
Функция PEN	Нет		

## Расчетные данные

Расчетное сечение	35 mm <sup>2</sup>	Номинальное напряжение	1000 V
Номинальное напряжение перем. тока	1000 V	Номинальное напряжение пост. тока	1000 V
Номинальный ток	110 A	Ток при макс. проводнике	110 A
Нормы	IEC 60947-7-1	Объемное сопротивление по стандарту IEC 60947-7-x	0.26 mΩ
Номинальное импульсное напряжение	8 кВ	Потери мощности по стандарту IEC 60947-7-x	4.00 W
Категория перенапряжения	III	Степень загрязнения	3

## Характеристики материала

Основной материал	Материал Wemid	Цветовой код	синий
Цвет элементов управления	оранжевый	Класс пожаростойкости UL 94	V-0

## Зажимаемые провода (дополнительное соединение)

Сечение подключаемого провода, гибкого, с кабельным наконечником, DIN 46228/1, дополнительное соединение, макс.	10 mm <sup>2</sup>	Сечение подключаемого провода, гибкого, с кабельным наконечником, DIN 46228/1, дополнительное соединение, мин.	0.5 mm <sup>2</sup>
Расчетное сечение дополнительного соединения	6 mm <sup>2</sup>	Сечение подключаемого провода, многожильного, дополнительное соединение, мин.	0.5 mm <sup>2</sup>
Сечение подключаемого провода, многожильного, дополнительное соединение, макс.	10 mm <sup>2</sup>	Сечение подключаемого провода AWG, дополнительное соединение, мин.	AWG 20
Сечение подключаемого провода, одножильного, дополнительное соединение, мин.	0.5 mm <sup>2</sup>	Сечение подключаемого провода, одножильного, дополнительное соединение, макс.	10 mm <sup>2</sup>
Тип соединения, дополнительное соединение	PUSH IN	Сечение подключаемого провода, гибкого, дополнительное соединение, макс.	10 mm <sup>2</sup>
Сечение подключаемого провода AWG, дополнительное соединение, макс.	AWG 10		

## Зажимаемые провода (расчетное соединение)

Калибровая пробка согласно 60 947-1 B9		Поперечное сечение подключаемого провода AWG, макс.	AWG 14
Направление соединения	сверху	Момент затяжки, макс.	2.5 Nm
Момент затяжки, мин.	2.5 Nm	Длина зачистки изоляции	17 mm
Вид соединения 2	PUSH IN	Вид соединения	Винтовое соединение
Количество соединений	11	Диапазон зажима, макс.	35 mm <sup>2</sup>
Диапазон зажима, мин.	1.5 mm <sup>2</sup>	Зажимной винт	M 6
Размер лезвия	1 x 5,5	Поперечное сечение подключаемого провода AWG, мин.	AWG 2
Сечение соединения проводов, тонкий скрученный с кабельными наконечниками DIN 46228/4, макс.	35 mm <sup>2</sup>	Сечение соединения проводов, тонкий скрученный с кабельными наконечниками DIN 46228/4, мин.	1.5 mm <sup>2</sup>

## AWPD 35 4X6/6X2.5 BL

**Weidmüller Interface GmbH & Co. KG**  
 Klingenbergstraße 26  
 D-32758 Detmold  
 Germany

[www.weidmueller.com](http://www.weidmueller.com)

## Technical data

Сечение соединения проводов, тонкий скрученный с кабельными наконечниками DIN 46228/1, макс.	35 mm <sup>2</sup>	Сечение соединения проводов, тонкий скрученный с кабельными наконечниками DIN 46228/1, мин.	1.5 mm <sup>2</sup>
Сечение подключаемого проводника, тонкопроволочного, макс.	35 mm <sup>2</sup>	Сечение подсоединяемого провода, тонкий скрученный, мин.	1.5 mm <sup>2</sup>
Сечение подсоединяемого провода, скрученный, макс.	35 mm <sup>2</sup>	Сечение подсоединяемого провода, скрученный, мин.	1.5 mm <sup>2</sup>
Кабельный наконечник для обжима двух проводов, макс.	6 mm <sup>2</sup>	Кабельный наконечник для обжима двух проводов, мин.	1.5 mm <sup>2</sup>
Сечение соединения проводов, твердое ядро, макс.	35 mm <sup>2</sup>	Сечение соединения проводов, твердое ядро, мин.	1.5 mm <sup>2</sup>

## Классификации

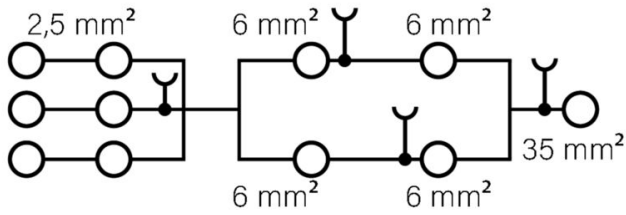
ETIM 8.0	EC000897	ETIM 9.0	EC000897
ETIM 10.0	EC000897	ECLASS 14.0	27-25-01-19
ECLASS 15.0	27-25-01-19		

**AWPD 35 4X6/6X2.5 BL**

**Weidmüller Interface GmbH & Co. KG**  
Klingenbergstraße 26  
D-32758 Detmold  
Germany

[www.weidmueller.com](http://www.weidmueller.com)

**Drawings**



**AWPD 35 4X6/6X2.5 BL**

**Weidmüller Interface GmbH & Co. KG**  
Klingenbergstraße 26  
D-32758 Detmold  
Germany

www.weidmueller.com

**Accessories****Тестовый адаптер и тестовые розетки**

Тестовые адаптеры и тестовые вставки используются для электрического подключения клеммных блоков к испытательному оборудованию. Это позволяет установить электрический контакт в подключенном состоянии и провести измерения без каких-либо сложностей.

**Основные данные для заказа**

Тип	FZS 2/4 RT/80 SAKT4	Версия
Заказ №	<a href="#">1276300000</a>	Штекер (клемма), Втычное соединение, 2 mm <sup>2</sup> , Количество
GTIN (EAN)	4008190026080	соединений: 2, Количество полюсов: 1, Ширина: 9 mm
Кол.	20 ST	