

## AWPD 35 4X6/6X2.5 BL

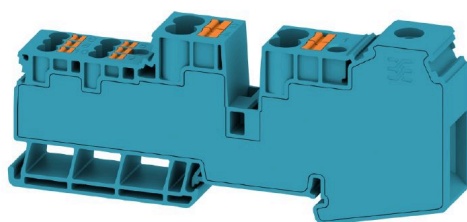
**Weidmüller Interface GmbH & Co. KG**

Klingenbergstraße 26

D-32758 Detmold

Germany

[www.weidmueller.com](http://www.weidmueller.com)



Наши входные клеммные колодки в комбинации с кроссировкой обеспечивают возможности для организации гибкого распределения потенциалов на клеммных колодках с различными номинальными поперечными сечениями.

### Основные данные для заказа

Версия	Клемма распределителя потенциала, Винтовое соединение, синий, 35 mm <sup>2</sup> , 110 A, 1000 V, Количество соединений: 11, Количество уровней: 1
Заказ №	<a href="#">2860560000</a>
Тип	AWPD 35 4X6/6X2.5 BL
GTIN (EAN)	4064675575993
Кол.	20 Штука

## AWPD 35 4X6/6X2.5 BL

**Weidmüller Interface GmbH & Co. KG**  
Klingenbergstraße 26  
D-32758 Detmold  
Germany

www.weidmueller.com

## Технические данные

### Сертификаты

Допуски к эксплуатации



ROHS	Соответствовать
UL File Number Search	<a href="#">Сайт UL</a>
Сертификат № (cURus)	E60693

### Размеры и массы

Глубина	51.6 mm	Глубина (дюймов)	2.0315 inch
Высота	117.93 mm	Высота (в дюймах)	4.6429 inch
Ширина	16.2 mm	Ширина (в дюймах)	0.6378 inch
Масса нетто	80 g		

### Температуры

Температура хранения	-25 °C...55 °C	Температура при длительном использовании, мин.	-60 °C
Температура при длительном использовании, макс.	110 °C		

### Экологическое соответствие изделия

Состояние соответствия RoHS	Соответствует без исключения
REACH SVHC	Нет SVHC выше 0,1 wt%

### Расчетные данные согласно UL

Разм. провода Заводская электропроводка, макс. (cURus)	2 AWG	Сертификат № (cURus)	E60693
Разм. провода Электропроводка полевого уровня, мин. (cURus)	14 AWG	Разм. провода Заводская электропроводка, мин. (cURus)	14 AWG
Разм. провода Электропроводка полевого уровня, макс. (cURus)	2 AWG		

### Дополнительные технические данные

Открытые страницы	закрытый	с фиксатором	Да
Проверенное на взрывозащищенность исполнение	Нет	Вид монтажа	TS 35

### Общие сведения

Поперечное сечение подключаемого провода AWG, макс.	AWG 14	Поперечное сечение подключаемого провода AWG, мин.	AWG 2
Нормы	IEC 60947-7-1	Укомплектованная монтажная рейка	TS 35

### Параметры системы

Исполнение	Гибридная клемма, Распределитель потенциала	Требуется концевая пластина	Нет
Количество независимых точек подключения	1	Количество уровней	1

## AWPD 35 4X6/6X2.5 BL

**Weidmüller Interface GmbH & Co. KG**

Klingenbergstraße 26  
D-32758 Detmold  
Germany

www.weidmueller.com

## Технические данные

Количество контактных гнезд на уровень	11	Количество потенциалов на уровень	1
Уровни с внутр. перемычками	Нет	Укомплектованная монтажная рейка	TS 35
Функция N	Нет	Функция PE	Нет
Функция PEN	Нет		

### Расчетные данные

Расчетное сечение	35 mm <sup>2</sup>	Номинальное напряжение	1000 V
Номинальное напряжение перем. тока	1000 V	Номинальное напряжение пост. тока	1000 V
Номинальный ток	110 A	Ток при макс. проводнике	110 A
Нормы	IEC 60947-7-1	Объемное сопротивление по стандарту IEC 60947-7-х	0.26 mΩ
Номинальное импульсное напряжение	8 кВ	Потери мощности по стандарту IEC 60947-7-х	4.00 W
Категория перенапряжения	III	Степень загрязнения	3

### Характеристики материала

Основной материал	Материал Wemid	Цветовой код	синий
Цвет элементов управления	оранжевый	Класс пожаростойкости UL 94	V-0

### Зажимаемые провода (дополнительное соединение)

Сечение подключаемого провода, гибкого, с кабельным наконечником, DIN 46228/1, дополнительное соединение, макс.	10 mm <sup>2</sup>	Сечение подключаемого провода, гибкого, с кабельным наконечником, DIN 46228/1, дополнительное соединение, мин.	0.5 mm <sup>2</sup>
Расчетное сечение дополнительного соединения	6 mm <sup>2</sup>	Сечение подключаемого провода, многожильного, дополнительное соединение, мин.	0.5 mm <sup>2</sup>
Сечение подключаемого провода, многожильного, дополнительное соединение, макс.	10 mm <sup>2</sup>	Сечение подключаемого провода AWG, дополнительное соединение, мин.	AWG 20
Сечение подключаемого провода, одножильного, дополнительное соединение, мин.	0.5 mm <sup>2</sup>	Сечение подключаемого провода, одножильного, дополнительное соединение, макс.	10 mm <sup>2</sup>
Тип соединения, дополнительное соединение	PUSH IN	Сечение подключаемого провода, гибкого, дополнительное соединение, макс.	10 mm <sup>2</sup>
Сечение подключаемого провода AWG, дополнительное соединение, макс.	AWG 10		

### Зажимаемые провода (расчетное соединение)

Калибровая пробка согласно 60 947-1 B9		Поперечное сечение подключаемого провода AWG, макс.	AWG 14
Направление соединения	сверху	Момент затяжки, макс.	2.5 Nm
Момент затяжки, мин.	2.5 Nm	Длина зачистки изоляции	17 mm
Вид соединения 2	PUSH IN	Вид соединения	Винтовое соединение
Количество соединений	11	Диапазон зажима, макс.	35 mm <sup>2</sup>
Диапазон зажима, мин.	1.5 mm <sup>2</sup>	Зажимной винт	M 6
Размер лезвия	1 x 5,5	Поперечное сечение подключаемого провода AWG, мин.	AWG 2
Сечение соединения проводов, тонкий скрученный с кабельными наконечниками DIN 46228/4, макс.	35 mm <sup>2</sup>	Сечение соединения проводов, тонкий скрученный с кабельными наконечниками DIN 46228/4, мин.	1.5 mm <sup>2</sup>

**AWPD 35 4X6/6X2.5 BL**

**Weidmüller Interface GmbH & Co. KG**

Klingenbergstraße 26  
D-32758 Detmold  
Germany

[www.weidmueller.com](http://www.weidmueller.com)

**Технические данные**

Сечение соединения проводов, тонкий скрученный с кабельными наконечниками DIN 46228/1, макс.	35 mm <sup>2</sup>	Сечение соединения проводов, тонкий скрученный с кабельными наконечниками DIN 46228/1, мин.	1.5 mm <sup>2</sup>
Сечение подключаемого проводника, тонкопроволочного, макс.	35 mm <sup>2</sup>	Сечение подсоединяемого провода, тонкий скрученный, мин.	1.5 mm <sup>2</sup>
Сечение подсоединяемого провода, скрученный, макс.	35 mm <sup>2</sup>	Сечение подсоединяемого провода, скрученный, мин.	1.5 mm <sup>2</sup>
Кабельный наконечник для обжима двух проводов, макс.	6 mm <sup>2</sup>	Кабельный наконечник для обжима двух проводов, мин.	1.5 mm <sup>2</sup>
Сечение соединения проводов, твердое ядро, макс.	35 mm <sup>2</sup>	Сечение соединения проводов, твердое ядро, мин.	1.5 mm <sup>2</sup>

**Классификации**

ETIM 8.0	EC000897	ETIM 9.0	EC000897
ETIM 10.0	EC000897	ECLASS 14.0	27-25-01-19
ECLASS 15.0	27-25-01-19		

**AWPD 35 4X6/6X2.5 BL**

**Изображения**

