

## IE-SW-ELB-08-8TX

**Weidmüller Interface GmbH & Co. KG**

Klingenbergstraße 26

D-32758 Detmold

Germany

[www.weidmueller.com](http://www.weidmueller.com)



Отличительные особенности переключателей EcoLine серии В

- Крышки наиболее распространенных комбинаций портов с портами RJ45 и SFP для гибкого применения
- Наличие сетей значительно увеличивается благодаря защите от «штормов» широковещательных пакетов
- Поддержка коммуникации в режиме реального времени, например, в сетях PROFINET благодаря функции «Качество обслуживания» — «Класс соответствия PROFINET А»
- Очень компактная конструкция для установок в местах, где пространство имеет критически важное значение
- Вращающийся зажим DIN-рейки обеспечивает использование в местах с очень ограниченным вертикальным пространством, например, в шкафах для установки
- Вход напряжения переменного тока обеспечивает использование без импульсного источника питания, чтобы сэкономить деньги, например, при автоматизации зданий
- Оптимизированная для обращения упаковка без использования пластика для быстрой обработки и экологичности

### Основные данные для заказа

Версия	Сетевой выключатель, unmanaged, Fast Ethernet, Количество портов: 8 x RJ45, IP40, -40 °C...75 °C
Заказ №	<a href="#">2828550000</a>
Тип	IE-SW-ELB-08-8TX
GTIN (EAN)	4064675369875
Кол.	1 Штука

## IE-SW-ELB-08-8TX

**Weidmüller Interface GmbH & Co. KG**

Klingenbergstraße 26

D-32758 Detmold

Germany

www.weidmueller.com

## Технические данные

### Сертификаты

Допуски к эксплуатации



ROHS Соответствовать

UL File Number Search [Сайт UL](#)

Сертификат № (cULus) E141197

### Размеры и массы

Глубина	64 mm	Глубина (дюймов)	2.5197 inch
Высота	103 mm	Высота (в дюймах)	4.0551 inch
Ширина	43.5 mm	Ширина (в дюймах)	1.7126 inch
Масса нетто	195 g		

### Температуры

Температура хранения	-40 °C...85 °C	Рабочая температура	-40 °C...75 °C
Влажность	5 - 95 % (без конденсации)		

### Экологическое соответствие изделия

Состояние соответствия RoHS	Соответствует с исключением
Исключение из RoHS (если применимо/известно)	6с, 7а, 7сl
REACH SVHC	Lead 7439-92-1
SCIP	95f06c58-199a-4ab7-817c-c2503ba62133

### MTBF

MTBF	В соответствии со стандартом	Telcordia SR-332
	Время работы (часы), мин.	1798754 h
	Температура окружающей среды	25 °C

### Гарантия

Период времени	5 лет
----------------	-------

### Интерфейсы

Порты RJ45	10/100BaseT(X), auto negotiation, Полно-/полудуплексный режим, Соединение Auto MDI/MDI-X	Функциональный блок DIP-переключатель	Активация/деактивация защиты от шторма ширококестельных пакетов, QoS (вкл./выкл.), Фильтрация рамы MAC (вкл./выкл.)
Количество портов	8 x RJ45	Светодиодная индикация	Power LED: PWR, Port LED: LNK/ACT, 10/100M (RJ45 port)

### Окружающие условия

Рабочая температура, макс.	75 °C
Рабочая температура, мин.	-40 °C
Влажность	5 - 95 % (без конденсации)

## IE-SW-ELB-08-8TX

**Weidmüller Interface GmbH & Co. KG**

Klingenbergstraße 26  
D-32758 Detmold  
Germany

www.weidmueller.com

### Технические данные

Температура хранения, макс.	85 °C		
Температура хранения, мин.	-40 °C		
Рабочая высота	Высота, макс.	2000 m	
	Примечание.	в соотв. с UL	

### Технические данные

Основной материал корпуса	Металл	Вид монтажа	DIN-рейка
Вид защиты	IP40	Скорость	Fast Ethernet
Коммутатор	unmanaged		

### Технология

Передача данных	Store and Forward	Управление потоком	IEEE 802.3x Управление потоком
Стандартный	IEEE 802.3 for 10BASE-T, IEEE 802.3u for 100BASE-TX, IEEE 802.3x for flow control, IEEE 802.1p for Class of Service / Quality of Service (CoS/QoS)		

### Функции управления

Фильтр сетевого трафика	Качество услуги (QoS), Class of Service (CoS), Фильтрация MAC-кадра (блокировка LLDP-кадра)	Поддержка промышленного протокола	Устройство PROFINET в соотв. с классом соответствия A
-------------------------	---	-----------------------------------	---

### Характеристики коммутаторов

Очередности по приоритету	4	Размер таблицы MAC	2 K
Размер пакетного буфера	768 kbit	Полоса пропускания объединительной платы 1.6 Gbit/s	

### Электропитание

Защита от переплюсовки	Да		
Напряжение питания	12/24/48 V DC, 24 V AC, 1 одиночный вход		
Защита от перегрузки по току	Да		
Соединение	1 съемная 2-полюсная клеммная колодка		
Диапазон напряжения питания	Тип напряжения	DC	
	Напряжение, мин.	9.6 V	
	Напряжение, макс.	60 V	
	Тип напряжения	Переменный ток	
	Напряжение, мин.	18 V	
Потребляемый ток	Напряжение	24 V	
	Ток	0.13 A	

### сертификаты и соответствие требованиям по ЭМС

Свободное падение	Соответствует стандарту IEC 60068-2-31	Нормы по ЭМС	EN 55032, EN 55035, FCC Part 15 Subpart B Class A, IEC 61000-4-2 ESD: Contact: 6 kV; Air: 8 kV, IEC 61000-4-3 RS: 80 MHz to 1 GHz: 10 V/m, IEC 61000-4-4 EFT: Power: 2 kV; Signal: 1 kV, IEC 61000-4-5 Surge:
-------------------	--	--------------	---

## IE-SW-ELB-08-8TX

**Weidmüller Interface GmbH & Co. KG**

Klingenbergstraße 26  
D-32758 Detmold  
Germany

[www.weidmueller.com](http://www.weidmueller.com)

## Технические данные

Вибрация	по стандарту IEC 60068-2-6	Ударная нагрузка	по стандарту IEC 60068-2-27
Норма безопасности	UL 61010-1, UL 61010-2-201, EN IEC 62368-1		

Power: 2 kV; Signal: 2 kV,  
IEC 61000-4-6 CS: 10  
Vrms, IEC 61000-4-8, EN  
61000-6-2, EN 61000-6-4

## Классификации

ETIM 8.0	EC000734	ETIM 9.0	EC000734
ETIM 10.0	EC000734	ECLASS 14.0	19-17-04-02
ECLASS 15.0	19-17-04-02		

## IE-SW-ELB-08-8TX

**Weidmüller Interface GmbH & Co. KG**

Klingenbergstraße 26

D-32758 Detmold

Germany

www.weidmueller.com

## Аксессуары

### Установочный комплект для установки в 19-дюймовые стойки

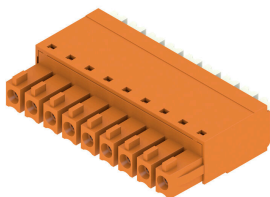
- Для монтажа устройств, предназначенных для установки на ДИН-рейках, в 19-дюймовых стойках



#### Основные данные для заказа

Тип	RM-KIT	Версия
Заказ №	<a href="#">1241440000</a>	Kit for 19"-rack mounting
GTIN (EAN)	4050118029154	
Кол.	1 ST	

### BCF 3.81/180



PUSH IN — инновационная система соединений компании Weidmüller, упрощающая процесс подключения проводов.

Преимущества для пользователей и систем:

- Высокая плотность монтажа ввиду чрезвычайно низкой высоты компонентов. Просто вставьте подготовленный провод — и все готово.
- Высокая плотность компонентов при использовании компактного двухуровневого штекерного соединителя SCDN / SCDN-THR.
- Удобство применения благодаря встроенным кнопкам для открытия точки зажима.
- Интуитивно понятное обращение, поскольку область ввода проводов и область ручного соединения четко разделены.
- Фиксация и разъединение без помощи инструментов при использовании патентованного фиксатора Weidmüller (LR).

Вставные разъемы Weidmüller с шагом 3,81 мм (0,15 дюйма) совместимы с топологией обычных вставных разъемов, допускают кодировку и имеют место для маркировки.

#### Основные данные для заказа

Тип	BCF 3.81/02/180 SN BK BX	Версия
Заказ №	<a href="#">1969890000</a>	Штекерный соединитель печатной платы, Гнездовой разъем, 3.81
GTIN (EAN)	4032248679522	мм, Количество полюсов: 2, 180°, PUSH IN с кнопкой, Диапазон
Кол.	50 ST	зажима, макс. : 1.5 mm², Ящик