

FC10 PN/80A S1 B BX

Weidmüller Interface GmbH & Co. KG
Klingenbergstraße 26
D-32758 Detmold
Germany

www.weidmueller.com

Изображение изделия



OMNIMATE® – для соединений плата-плата
Гибкая разработка компактных устройств
Использование контактных систем, отвечающих требованиям завтрашнего дня, а также оптимизация производственных процессов являются чрезвычайно важными для разработки эффективных промышленных устройств, особенно в области Индустрии 4.0. OMNIMATE® – эти разъемы для соединений плата-плата имеют шаг 1,27 мм и предлагают максимальную гибкость благодаря различной конструкции.

- Гибкая конструкция устройств - Плотность размещения для промышленного применения в сочетании с максимально гибкими комбинациями подключений (мезонин, материнский-дочерний элемент, расширитель-карта, кабель-плата)
- Готовность к автоматизации - Разработаны для автоматической сборки с высокоточной компланарностью контактов и SMT-фиксацией
- Надежные контакты - До 500 циклов сопряжения благодаря промышленным контактам с золочением (PdNi-Au)
- Готовность к обработке - Высокоэффективный материал LCP для пайки методом оплавления припоя
- Масштабируемость - Различная высота с высоким перекрытием контактов позволяет использовать разные решения с 12–80 контактами.
- Максимальная миниатюризация - Простое и надежное подключение возможно даже в непростых усло-

виях сопряжения, например, при наклоне или смещении.

Основные данные для заказа

| | |
|-----------------------|---|
| Версия | Штекерный соединитель печатной платы, Гнездовой разъем, Шаг в мм (P): 1.27 мм, Количество полюсов: 80, Ящик |
| Заказ № | 2827360000 |
| Тип | FC10 PN/80A S1 B BX |
| GTIN (EAN) | 4064675363965 |
| Кол. | 10 Штука |
| Продуктное отношение | IEC: / 1.9 A UL: |
| Упаковка | Ящик |
| Статус поставки | Эта артикул в перспективе будет недоступен. |
| Последняя дата заказа | 2026-12-31T00:00:00+01:00 |

FC10 PN/80A S1 B BX

Weidmüller Interface GmbH & Co. KG

Klingenbergstraße 26

D-32758 Detmold

Germany

www.weidmueller.com

Технические данные

Сертификаты

ROHS Соответствовать

Размеры и массы

| | | | |
|-------------|---------|------------------|-------------|
| Длина | 12.2 mm | Длина (в дюймах) | 0.4803 inch |
| Масса нетто | 16.4 g | | |

Экологическое соответствие изделия

| | |
|-----------------------------|------------------------------|
| Состояние соответствия RoHS | Соответствует без исключения |
| REACH SVHC | Нет SVHC выше 0,1 wt% |

Упаковка

| | | | |
|----------|----------|------------|-----------|
| Упаковка | Ящик | Длина VPE | 155.00 mm |
| VPE c | 64.00 mm | Высота VPE | 38.00 mm |

Системные параметры

| | | | |
|------------------------------------|--|--------------------------------|--|
| Серия изделия | OMNIMATE Signal – Плата-плата | Вид соединения | Соединение путем прорезания изоляции (IDC) |
| Метод проводного соединения | Клемма с соединением путем прорезания изоляции | Длина кабеля | 100 mm |
| Шаг в мм (P) | 1.27 mm | Шаг в дюймах (P) | 0.050 " |
| Направление вывода кабеля | 90°/270° | Количество полюсов | 80 |
| Количество рядов | 2 | Количество полюсных рядов | 2 |
| Вид защиты | IP20 | Объемное сопротивление | <25 mΩ |
| Циклы коммутации | 500 | Усилие вставки на полюс, макс. | 0.6 N |
| Усилие вытягивания на полюс, макс. | 0.6 N | | |

Данные о материалах

| | | | |
|-----------------------------|--------------|---------------------------------------|--|
| Изоляционный материал | LCP | Цветовой код | серый |
| Таблица цветов (аналогич.) | RAL 7035 | Сопротивление изоляции | ≥ 20 MΩ |
| Moisture Level (MSL) | 1 | Класс пожаростойкости UL 94 | V-0 |
| Основной материал контактов | Сплав медный | Материал контакта | Сплав меди |
| Поверхность контакта | Ni/Au | Структура слоев штепсельного контакта | ≥ 2 μm Ni / ≥ 0.4 μm PdNi / ≥ 0.05 μm Au |
| Температура хранения, мин. | -40 °C | Температура хранения, макс. | 70 °C |
| Рабочая температура, мин. | -20 °C | Рабочая температура, макс. | 105 °C |

Провода, подходящие для подключения

| | | | |
|--|----------------|---|----------------|
| Поперечное сечение подключаемого провода AWG, мин. | AWG 30/1, 30/7 | Поперечное сечение подключаемого провода AWG, макс. | AWG 30/1, 30/7 |
|--|----------------|---|----------------|

Номинальные характеристики по IEC

| | | | |
|---|--------|--|--------|
| Номинальный ток, мин. кол-во контактов (T _u = 20 °C) | 1.9 A | Номинальный ток, макс. кол-во контактов (T _u = 40 °C) | 1.65 A |
| Расстояние утечки, мин. | 0.4 mm | Зазор, мин. | 0.4 mm |

FC10 PN/80A S1 B BX

Weidmüller Interface GmbH & Co. KG

Klingenbergstraße 26

D-32758 Detmold

Germany

www.weidmueller.com

Технические данные

Важное примечание

Соответствие IPC

Заявление о соответствии: все изделия разрабатываются, производятся и поставляются в соответствии с установленными международными стандартами и нормами и соответствуют характеристикам, указанным в технической документации, а также обладают декоративными свойствами в соответствии с IPC-A-6 10, "Класс 2". Любые другие запросы информации об изделиях могут быть рассмотрены по запросу.

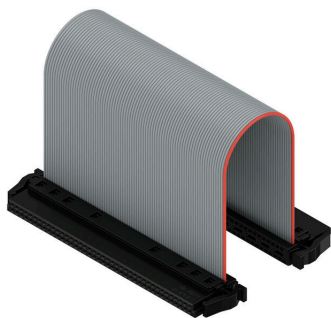
Примечания

Классификации

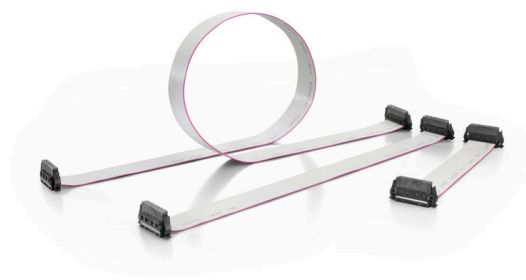
| | | | |
|-------------|-------------|-------------|-------------|
| ETIM 8.0 | EC002599 | ETIM 9.0 | EC002599 |
| ETIM 10.0 | EC002599 | ECLASS 14.0 | 27-06-03-08 |
| ECLASS 15.0 | 27-06-03-07 | | |

Изображения

Изображение изделия



With optional strain relief



Three standard lengths (0.1 m, 0.2 m, and 0.5 m)