

## FC20 TN/68A S1 B BX

Weidmüller Interface GmbH &amp; Co. KG

Klingenbergstraße 26

D-32758 Detmold

Germany

www.weidmueller.com

## Изображение изделия



OMNIMATE® – для соединений плата-плата  
Гибкая разработка компактных устройств  
Использование контактных систем, отвечающих требованиям завтрашнего дня, а также оптимизация производственных процессов являются чрезвычайно важными для разработки эффективных промышленных устройств, особенно в области Индустрии 4.0. OMNIMATE® – эти разъемы для соединений плата-плата имеют шаг 1,27 мм и предлагают максимальную гибкость благодаря различной конструкции.

- Гибкая конструкция устройств - Плотность размещения для промышленного применения в сочетании с максимально гибкими комбинациями подключений (мезонин, материнский-дочерний элемент, расширитель-карта, кабель-плата)
- Готовность к автоматизации - Разработаны для автоматической сборки с высокоточной компланарностью контактов и SMT-фиксацией
- Надежные контакты - До 500 циклов сопряжения благодаря промышленным контактам с золочением (PdNi-Au)
- Готовность к обработке - Высокоэффективный материал LCP для пайки методом оплавления припоя
- Масштабируемость - Различная высота с высоким перекрытием контактов позволяет использовать разные решения с 12–80 контактами.
- Максимальная миниатюризация - Простое и надежное подключение возможно даже в непростых усло-

виях сопряжения, например, при наклоне или смещении.

## Основные данные для заказа

Версия	Штекерный соединитель печатной платы, Гнездовой разъем, Шаг в мм (P): 1.27 мм, Количество полюсов: 68, Ящик
Заказ №	<a href="#">2827340000</a>
Тип	FC20 TN/68A S1 B BX
GTIN (EAN)	4064675363941
Кол.	10 Штука
Продуктное отношение	IEC: / 1.9 A UL:
Упаковка	Ящик

## FC20 TN/68A S1 B BX

Weidmüller Interface GmbH & Co. KG  
Klingenbergstraße 26  
D-32758 Detmold  
Germany

www.weidmueller.com

## Technical data

## Сертификаты

ROHS	Соответствовать
------	-----------------

## Размеры и массы

Масса нетто	19.6 g
-------------	--------

## Экологическое соответствие изделия

Состояние соответствия RoHS	Соответствует без исключения
REACH SVHC	Нет SVHC выше 0,1 wt%

## Упаковка

Упаковка	Ящик	Длина VPE	155.00 mm
VPE c	64.00 mm	Высота VPE	38.00 mm

## Системные параметры

Серия изделия	OMNIMATE Signal – Плата-плата	Вид соединения	Соединение путем прорезания изоляции (IDC)
Метод проводного соединения	Клемма с соединением путем прорезания изоляции	Длина кабеля	200 mm
Шаг в мм (P)	1.27 mm	Шаг в дюймах (P)	0.050 "
Направление вывода кабеля	90°/270°	Количество полюсов	68
Количество рядов	2	Количество полюсных рядов	2
Вид защиты	IP20	Объемное сопротивление	<25 mΩ
Циклы коммутации	500	Усилие вставки на полюс, макс.	0.6 N
Усилие вытягивания на полюс, макс.	0.6 N		

## Данные о материалах

Изоляционный материал	LCP	Цветовой код	серый
Таблица цветов (аналогич.)	RAL 7035	Сопротивление изоляции	≥ 20 MΩ
Moisture Level (MSL)	1	Класс пожаростойкости UL 94	V-0
Основной материал контактов	Сплав медный	Материал контакта	Сплав меди
Поверхность контакта	Ni/Au	Структура слоев штепсельного контакта	≥ 2 μm Ni / ≥ 0.4 μm PdNi / ≥ 0.05 μm Au
Температура хранения, мин.	-40 °C	Температура хранения, макс.	70 °C
Рабочая температура, мин.	-40 °C	Рабочая температура, макс.	125 °C

## Провода, подходящие для подключения

Поперечное сечение подключаемого провода AWG, мин.	AWG 30/1, 30/7	Поперечное сечение подключаемого провода AWG, макс.	AWG 30/1, 30/7
---	----------------	--	----------------

## Номинальные характеристики по IEC

Номинальный ток, мин. кол-во контактов (T <sub>u</sub> = 20 °C)	1.9 A	Расстояние утечки, мин.	0.4 mm
Зазор, мин.	0.4 mm		

**FC20 TN/68A S1 B BX**

**Weidmüller Interface GmbH & Co. KG**  
Klingenbergstraße 26  
D-32758 Detmold  
Germany

[www.weidmueller.com](http://www.weidmueller.com)

**Technical data****Важное примечание**

Соответствие IPC

Заявление о соответствии: все изделия разрабатываются, производятся и поставляются в соответствии с установленными международными стандартами и нормами и соответствуют характеристикам, указанным в технической документации, а также обладают декоративными свойствами в соответствии с IPC-A-610, "Класс 2". Любые другие запросы информации об изделиях могут быть рассмотрены по запросу.

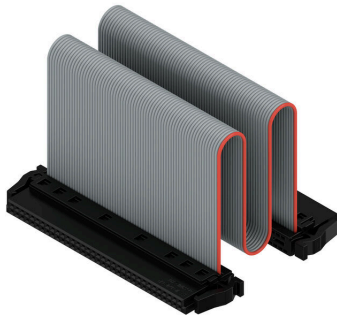
Примечания

**Классификации**

ETIM 8.0	EC002599	ETIM 9.0	EC002599
ETIM 10.0	EC002599	ECLASS 14.0	27-06-03-08
ECLASS 15.0	27-06-03-08		

Drawings

Изображение изделия



With optional strain relief



Three standard lengths (0.1 m, 0.2 m, and 0.5 m)