

**FP BOX ON/OFF VG M20**

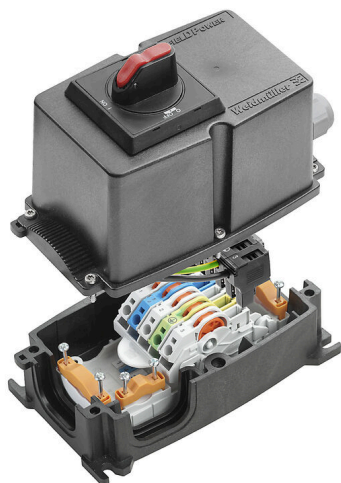
**Weidmüller Interface GmbH & Co. KG**

Klingenbergstraße 26

D-32758 Detmold

Germany

[www.weidmueller.com](http://www.weidmueller.com)



Распределители питания FieldPower® обеспечивают правильный монтаж в очень короткие сроки.

Отводы и функции, объединенные в крышке, могут легко быть добавлены.

Надежность с высокой степенью защиты.

**Основные данные для заказа**

Версия	Распределительная коробка FieldPower®, 3-фазный перем. ток, IP65, в комплексном состоянии, армированный стекловолокном поликарбонат, Соединение путем прорезания изоляции (IDC), PUSH IN, Сервисный выключатель
Заказ №	<a href="#">2819530000</a>
Тип	FP BOX ON/OFF VG M20
GTIN (EAN)	4064675336242
Кол.	1 Штука

**FP BOX ON/OFF VG M20**

**Weidmüller Interface GmbH & Co. KG**  
Klingenbergstraße 26  
D-32758 Detmold  
Germany

www.weidmueller.com

**Технические данные**

**Сертификаты**

ROHS Соответствовать

**Размеры и массы**

Глубина	165 mm	Глубина (дюймов)	6.4961 inch
Высота	181 mm	Высота (в дюймах)	7.126 inch
Ширина	104 mm	Ширина (в дюймах)	4.0945 inch
Масса нетто	935 g		

**Температуры**

Температура хранения -30 °C...55 °C Рабочая температура -30 °C...45 °C

**Экологическое соответствие изделия**

Состояние соответствия RoHS	Соответствует с исключением
Исключение из RoHS (если применимо/известно)	6c
REACH SVHC	Lead 7439-92-1, Potassium perfluorobutane sulfonate 29420-49-3
SCIP	7645f3b1-6db9-495d-9e21-ab1d894aff05

**Кабельный ввод**

Кабельные вводы, количество	1	Область зажима кабельного ввода, мин.	6 mm
Материал кабельного ввода	Полиамид 6	Область зажима кабельного ввода, макс.	12 mm

**Номинальные данные согласно UL**

Нормы	без сертификата UL		
Номинальные параметры в соответствии с UL для контактных элементов	Стандартный	UL 1059	
	Примечание.	для использования с проводами TC-ER, внесенными в реестр UL	
	Сечение соединения проводника, AWG, макс.	AWG 10	
	Сечение соединения проводника, AWG, мин.	AWG 14	
	Rated voltage	600 V	
	Номинальный ток	30 A	
Номинальные параметры в соответствии с UL для штекерных разъемов	Стандартный	UL 1059	
	Примечание.	для использования с проводами TC-ER, внесенными в реестр UL	
	Сечение соединения проводника, AWG, макс.	AWG 12	
	Сечение соединения проводника, AWG, мин.	AWG 16	
	Rated voltage	600 V	
	Номинальный ток	20 A	

**Номинальные характеристики по IEC**

Номинальные параметры в соответствии с IEC для штекерных разъемов	Тип напряжения	Переменный ток
	Number of phases	3
	Стандартный	IEC 60947-7-1, IEC 60947-7-2, IEC 61984
	Rated voltage	690 V
	Номинальное импульсное напряжение	8.00 kV
	Номинальный ток (3 нагруженных полюса)	32 A
	Номинальный ток (4 нагруженных полюса)	25 A

## FP BOX ON/OFF VG M20

**Weidmüller Interface GmbH & Co. KG**  
Klingenbergstraße 26  
D-32758 Detmold  
Germany

www.weidmueller.com

### Технические данные

Номинальные параметры в соответствии с IEC для контактных элементов	Тип напряжения	Переменный ток
	Number of phases	3
	Стандартный	IEC 60947-7-1, IEC 60947-7-2
	Rated voltage	800 V
	Номинальное импульсное напряжение	8.00 kV
	Номинальный ток (3 нагруженных полюса)	41 A
	Номинальный ток (4 нагруженных полюса)	25 A

### Технические данные переключателей

Момент затяжки соединительных клемм	0.8 Nm	Поперечное сечение подключаемого провода AWG, макс.	AWG 8
Тип выключателя	ABB OT16FT3	Рабочее напряжение	690 V
Поперечное сечение подключаемого провода AWG, мин.	AWG 18	Степень загрязнения	3
Расчетная мощность AC-23A	7.5 kW	Расчетный ток AC-23A	16 A
Дополнительный контакт	ABB OA1G10	Переключатель по норме	IEC 60947-3
Диапазон размеров подключаемых проводов, вилка, мин.	0.75 mm <sup>2</sup>	Диапазон размеров подключаемых проводов, вилка, макс.	10 mm <sup>2</sup>
Сопrotивление номинальному кратковременному току ICW	500 A (ср.-квадр.) в течение 1 секунды		

### Общие данные

Изоляционный материал	Поликарбонат	Материал корпуса	армированный стекловолокном поликарбонат
Силикон	Нет	Цветовой код	черный
Вид защиты	IP65, в комплексном состоянии	Класс пожаростойкости UL 94	5VA
Момент затяжки для винтов крышки	2 Nm	Прикрепление крышки	Винты TX20
Блокируемый	Да	Вид монтажа	Крепление на винтах, Крепежные кронштейны
Указание по установке	Винты с крышкой включены	Функциональность	Сервисный выключатель
С кабельным вводом	Да	Кодируемый	Да, кодировка на PE
Тип напряжения	3-фазный перем. ток	Количество полюсов (текст)	5
Количество соединений/полюсов	1	Метод проводного соединения	Соединение путем прорезания изоляции (IDC), PUSH IN
Вид соединения - сигнальный контакт	M12, A-кодировка		

### Классификации

ETIM 8.0	EC000214	ETIM 9.0	EC000214
ETIM 10.0	EC000214	ECLASS 14.0	27-14-24-09
ECLASS 15.0	27-14-24-09		

### Зажимная способность

Параметры подключения - контактный элемент Ответвление/Питание	Метод проводного соединения	PUSH IN
	Размер лезвия рабочего инструмента	0,6 x 3,5 мм
	Длина зачистки изоляции	14.00 mm
	Число полюсов	5
	Сечение соединения проводника, одножильного, макс.	6 mm <sup>2</sup>
	Сечение соединения проводника, одножильного, мин.	0.50 mm <sup>2</sup>
Сечение соединения проводника, многожильного, макс.	6.00 mm <sup>2</sup>	

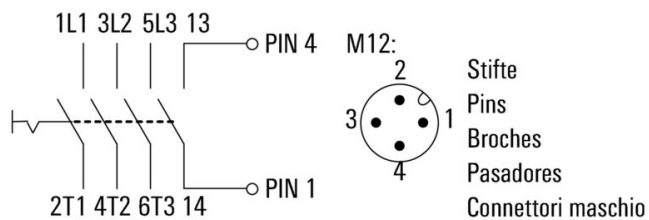
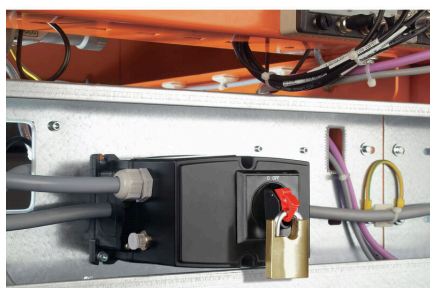
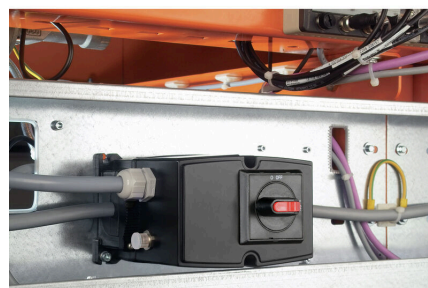
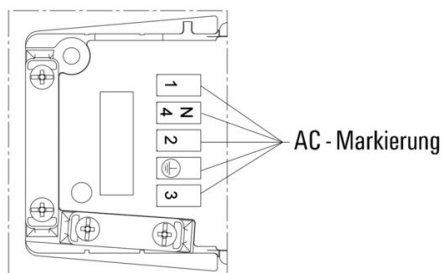
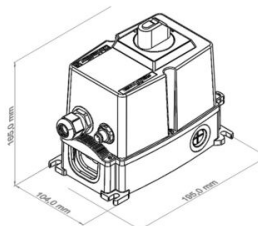
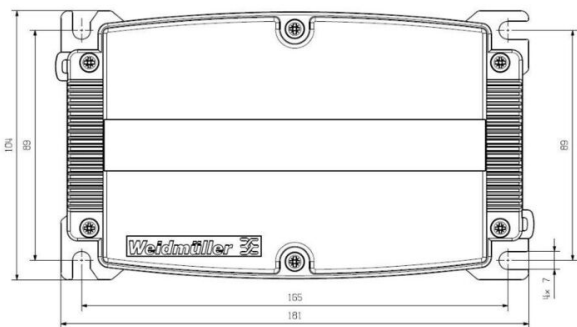
	Сечение соединения проводника, многожильного, мин.	0.50 mm <sup>2</sup>
	Сечение соединения проводника, многожильного со сверхтонкими жилами, макс.	10.00 mm <sup>2</sup>
	Сечение соединения проводника, многожильного со сверхтонкими жилами, мин.	0.50 mm <sup>2</sup>
	Сечение соединения проводника, многожильного с самыми тонкими жилами, макс.	6.00 mm <sup>2</sup>
	Сечение соединения проводника, многожильного с самыми тонкими жилами, мин.	0.50 mm <sup>2</sup>
Параметры подключения - шина питания контактных элементов	Метод проводного соединения	Соединение путем прорезания изоляции (IDC)
	Размер лезвия рабочего инструмента	0,6 x 3,5 мм
	Число полюсов	5
	Сечение соединения проводника, одножильного, макс.	6 mm <sup>2</sup>
	Сечение соединения проводника, одножильного, мин.	1.50 mm <sup>2</sup>
	Сечение соединения проводника, многожильного, макс.	6.00 mm <sup>2</sup>
	Сечение соединения проводника, многожильного, мин.	2.50 mm <sup>2</sup>
	Сечение соединения проводника, многожильного со сверхтонкими жилами, макс.	6.00 mm <sup>2</sup>
	Сечение соединения проводника, многожильного со сверхтонкими жилами, мин.	2.50 mm <sup>2</sup>

**FP BOX ON/OFF VG M20**

**Weidmüller Interface GmbH & Co. KG**  
Klingenbergstraße 26  
D-32758 Detmold  
Germany

www.weidmueller.com

**Изображения**



## Аксессуары

### Уплотнения

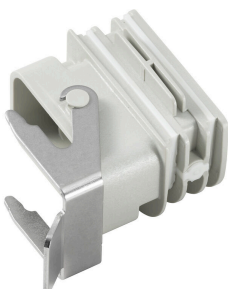


Интеллектуальные кабельные решения позволяют сэкономить время и деньги. Модульная система FieldPower® предлагает правильное решение для любой задачи по прокладке кабелей. Складные уплотнители для использования предварительно собранных кабелей. Уплотнители поставляются с соединительной резьбой M16 и M20. Возможна интеграция рабочих и сигнальных устройств в уплотнитель.

### Основные данные для заказа

Тип	RKDG D9 PT6	Версия
Заказ №	<a href="#">4329610000</a>	Уплотнительная вставка Field Power®, Складное уплотнение, IP65,
GTIN (EAN)	4032248668687	с соответствующим корпусом, IP 65, с соответствующим корпусом,
Кол.	10 ST	ЭПДМ
Тип	RKDG D11 PT6	Версия
Заказ №	<a href="#">4323210000</a>	Уплотнительная вставка Field Power®, Складное уплотнение, IP65,
GTIN (EAN)	4032248641215	с соответствующим корпусом, IP 65, с соответствующим корпусом,
Кол.	10 ST	ЭПДМ
Тип	RKDG D13 PT6	Версия
Заказ №	<a href="#">4323230000</a>	Уплотнительная вставка Field Power®, Складное уплотнение, IP65,
GTIN (EAN)	4032248641239	с соответствующим корпусом, IP 65, с соответствующим корпусом,
Кол.	10 ST	ЭПДМ
Тип	RKDG D15 PT6	Версия
Заказ №	<a href="#">4323220000</a>	Уплотнительная вставка Field Power®, Складное уплотнение, IP65,
GTIN (EAN)	4032248641222	с соответствующим корпусом, IP 65, с соответствующим корпусом,
Кол.	10 ST	ЭПДМ
Тип	RKDG D17 PT6	Версия
Заказ №	<a href="#">4324010000</a>	Уплотнительная вставка Field Power®, Складное уплотнение, IP65,
GTIN (EAN)	4032248641284	с соответствующим корпусом, IP 65, с соответствующим корпусом,
Кол.	10 ST	ЭПДМ
Тип	RKDG 2XD8.5 WG PT6	Версия
Заказ №	<a href="#">1114530000</a>	Уплотнительная вставка Field Power®, Уплотнение, IP54, с
GTIN (EAN)	4032248892624	соответствующим корпусом, ЭПДМ
Кол.	10 ST	

### Адаптеры



Адаптер HQ для FieldPower®  
Монтаж без использования инструментов, подобно кабельному уплотнению FieldPower  
Подходит для вставок штепсельных разъемов HQ 4/2, HQ 8 и HQ 17  
Вариант исполнения с запираемой защитной крышкой (защита от включения в соответствии с EN 60204-1)

## FP BOX ON/OFF VG M20

**Weidmüller Interface GmbH & Co. KG**  
Klingenbergstraße 26  
D-32758 Detmold  
Germany

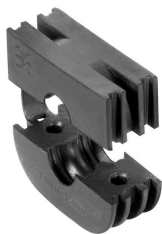
www.weidmueller.com

## Аксессуары

### Основные данные для заказа

Тип	BG ARGH HQP ALU PT6	Версия
Заказ №	<a href="#">1532200000</a>	Адаптер, Уплотнительная вставка Field Power®, Адаптер HQ, IP65,
GTIN (EAN)	4050118337433	с соответствующим корпусом, Поликарбонат, армированный
Кол.	1 ST	стекловолокном, Блокируемый: Нет
Тип	BG ARGH HQP ALU PT6 CS	Версия
Заказ №	<a href="#">1532210000</a>	Адаптер, Уплотнительная вставка Field Power®, Адаптер HQ, IP65,
GTIN (EAN)	4050118337600	с соответствующим корпусом, Поликарбонат, армированный
Кол.	1 ST	стекловолокном, Блокируемый: Да

### Уплотнения



Интеллектуальные кабельные решения позволяют экономить время и деньги. Модульная система FieldPower® предлагает правильное решение для любой задачи по прокладке кабелей. Складные уплотнители для использования предварительно собранных кабелей. Уплотнители поставляются с соединительной резьбой M16 и M20. Возможна интеграция рабочих и сигнальных устройств в уплотнитель.

### Основные данные для заказа

Тип	DG D0 PT6	Версия
Заказ №	<a href="#">4323240000</a>	Уплотнительная вставка Field Power®, Глухое уплотнение, IP65, с
GTIN (EAN)	4032248641246	соответствующим корпусом, ЭПДМ
Кол.	10 ST	
Тип	DG M16 PT6	Версия
Заказ №	<a href="#">2545540000</a>	Уплотнительная вставка Field Power®, Уплотнение с
GTIN (EAN)	4050118555523	соединительной резьбой, IP65, с соответствующим корпусом,
Кол.	1 ST	ЭПДМ
Тип	DG M20 PT6	Версия
Заказ №	<a href="#">2545550000</a>	Уплотнительная вставка Field Power®, Уплотнение с
GTIN (EAN)	4050118555530	соединительной резьбой, IP65, с соответствующим корпусом,
Кол.	1 ST	ЭПДМ

### Инструменты



Инструменты для удаления оболочки кабеля с ПВХ-изоляцией

### Основные данные для заказа

Тип	AM 16	Версия
Заказ №	<a href="#">9204190000</a>	Инструменты, Инструмент для снятия изоляции
GTIN (EAN)	4032248608133	
Кол.	1 ST	

## FP BOX ON/OFF VG M20

**Weidmüller Interface GmbH & Co. KG**

Klingenbergstraße 26  
D-32758 Detmold  
Germany

[www.weidmueller.com](http://www.weidmueller.com)

## Аксессуары

Тип	AM 25	Версия	
Заказ №	<a href="#">9001540000</a>	Инструменты, Инструмент для снятия изоляции	
GTIN (EAN)	4008190138271		
Кол.	1 ST		

### Отвертка для винтов со шлицем



Отвертка для винтов со шлицем с круглым лезвием, SD DIN 5265, ISO 2380/2, выходной присоединительный размер согласно DIN 5264, ISO 2380/1, острое из хромистой стали - Chrom Top, рукоятка SoftFinish

### Основные данные для заказа

Тип	SDS 0.6X3.5X100	Версия	
Заказ №	<a href="#">2749340000</a>	Отвертка, Ширина лезвия (B): 3.5 mm, Длина лезвия: 100 mm,	
GTIN (EAN)	4050118895568	Толщина лезвия (A): 0.6 mm	
Кол.	1 ST		

### DMS PRO



Динамометрические ключи Weidmüller имеют эргономичную форму и поэтому идеально подходят для работы одной рукой. Они не вызывают усталости во время работы при любых направлениях монтажа. Кроме того, они оснащены автоматическим ограничителем момента затяжки и имеют высокую точность повторения.

### Основные данные для заказа

Тип	DMS PRO	Версия	
Заказ №	<a href="#">1479120000</a>	Mounting tool	
GTIN (EAN)	4050118287011		
Кол.	1 ST		

## FP BOX ON/OFF VG M20

Weidmüller Interface GmbH & Co. KG

Klingenbergstraße 26

D-32758 Detmold

Germany

www.weidmueller.com

## Аксессуары

### Bits E6,3 - Torx®



Биты Weidmüller - это стандартные биты, очень популярные у пользователей благодаря своему высокому качеству, большому ассортименту и КПД. За счет управляемого компьютером метода затвердевания компания Weidmüller может гарантировать неизменно высокий стандарт качества. Используемое высококачественное сырье обеспечивает значения крутящего момента значительно выше любых указанных в соответствующих стандартах DIN:

- DIN 5261 для бит PH/PZ;
- DIN 5263 для шлицевых бит;
- стандарт Samcar для бит TORX. Это означает длительный срок службы при высоких крутящих моментах, тем самым обеспечивая идеальные условия использования в стандартных ситуациях.

Преимущества:

- Подходят для всех типов винтов. Благодаря отличной твердости с величиной 59-61 HRC они подходят для использования как с механическими, так и с электрическими инструментами.
- Высокая износостойчивость обеспечивает длительный ожидаемый срок службы.
- Оптимальная посадка во всех винтах DIN означает низкий износ и оптимальную передачу крутящего момента.
- Изготовлено в соответствии с профессиональными критериями качества согласно применимым стандартам ISO с неизменно высоким стандартом качества.

### Основные данные для заказа

Тип	БИТ E6,3 T20 X 150	Версия
Заказ №	<a href="#">2821510000</a>	Сборочный инструмент
GTIN (EAN)	4064675359050	
Кол.	5 ST	

### Отвертка для винтов со шлицем



Отвертка для винтов со шлицем с круглым лезвием, SD DIN 5265, ISO 2380/2, выходной присоединительный размер согласно DIN 5264, ISO 2380/1, острое из хромистой стали - Chrom Top, рукоятка SoftFinish

### Основные данные для заказа

Тип	SDS 0.5X3.0X80	Версия
Заказ №	<a href="#">2749330000</a>	Отвертка, Ширина лезвия (B): 3 мм, Длина лезвия: 80 мм,
GTIN (EAN)	4050118895551	Толщина лезвия (A): 0.5 мм
Кол.	1 ST	