

ACT20P-PRO DCDC II-24-S

Weidmüller Interface GmbH & Co. KG

Klingenbergstraße 26

D-32758 Detmold

Germany

www.weidmueller.com

Изображение изделия



ACT20P: гибкое решение

- Точные преобразователи сигналов с широкими функциональными возможностями
- Разъединяющие рычажки для удобства работы

Основные данные для заказа

Версия	Аналоговый разделительный усилитель, Питание 24 В пост. тока, Вход : I/U универсальный, Выход : I/U универсальный
Заказ №	2816690000
Тип	ACT20P-PRO DCDC II-24-S
GTIN (EAN)	4064675313809
Кол.	1 Штука

ACT20P-PRO DCDC II-24-S

Weidmüller Interface GmbH & Co. KG
Klingenbergstraße 26
D-32758 Detmold
Germany

www.weidmueller.com

Технические данные

Сертификаты

Допуски к эксплуатации



ROHS Соответствовать

UL File Number Search [Сайт UL](#)

Сертификат № (cULus) E314307

Размеры и массы

Глубина	113.7 mm	Глубина (дюймов)	4.4764 inch
Высота	119.2 mm	Высота (в дюймах)	4.6929 inch
Ширина	12.5 mm	Ширина (в дюймах)	0.4921 inch
Масса нетто	130 g		

Температуры

Температура хранения Рабочая температура -20 °C...60 °C

Влажность при рабочей температуре 0...95 % (без появления конденсата)

Вероятность сбоя

SIL согласно IEC 61508 Нет MTBF 76 a

Экологическое соответствие изделия

Состояние соответствия RoHS Соответствует с исключением

Исключение из RoHS (если применимо/известно) 7a, 7cl

REACH SVHC Lead 7439-92-1

SCIP 2f6dd957-42 1a-46db-a0c2-cf1609156924

Вход

Датчик	Четырехпроводной датчик (с собственным источником питания)	Количество входов	1
Напряжение	возможность конфигурирования, ±40 mV...±300 V, мин. диапазон измерений 40 mV, (Example: 0...+40 mV or -40...0 mV or -20...+20 mV or....), Measuring range, max: 300 V	Входной сигнал	Вход по току или напряжению - по выбору
Входной ток	возможность конфигурирования, ± 0.1mA...± 100 mA, Диапазон измерения мин. 200 мкА	Входное сопротивление, напряжение	≥ 1 MΩ
Входное сопротивление, ток	<5 mA: approx. 100 Ω; >5 mA: approx. 5 Ω		

ACT20P-PRO DCDC II-24-S

Weidmüller Interface GmbH & Co. KG

Klingenbergstraße 26

D-32758 Detmold

Germany

www.weidmueller.com

Технические данные

Выход

Сопrotивление нагрузки, напряжение ≥ 1 кОм	Ток полного сопротивления нагрузки	$\leq 600 \Omega$
Напряжение смещения < 10 мВ	Ток смещения	20 мкА
Тип	Выходное напряжение, замечание	возможность конфигурирования, 0... ± 10 V
		активный (как источник тока) или пассивный (как сток тока), подключенное управление может быть активным/пассивным
Выходной ток	Предельная частота (-3 дБ)	> 10 kHz/ < 10 Hz
		возможность конфигурирования, 0... ± 20 мА

Вывод (аналоговый)

Количество аналоговых выходов	1
-------------------------------	---

Сообщение

Значение показания	Данные конфигурации	Тип	Экран с точечной матрицей с бегущим текстом, зеленый
--------------------	---------------------	-----	--

Общие данные

Точность	$< 0,05\%$ диапазона измерения	Вид защиты	IP20
Напряжение питания	24 V DC (-20% / +30%)	Время переходного процесса	$\leq 50 \mu\text{s}$
Укомплектованная монтажная рейка	TS 35	Потребляемая мощность	$\leq 2,3$ W
Температурный коэффициент	$\leq 0,01\%$ des Messbereichs/ $^{\circ}\text{C}$	Номинальное энергопотребление	2 VA
Конфигурация	DIP-переключатель, или посредством дисплея и кнопок	Рабочая высота	≤ 2000 м

Соответствие стандартам по изоляции

Импульсное перенапряжение, до	5 кВ (1,2/50 мкс)	Нормы по ЭМС	EN 61326-1
Категория перенапряжения	II	Степень загрязнения	2
Гальваническая развязка	3-канальная гальваническая развязка, между входом / выходом / питанием	Напряжение развязки	4 кВэфф., вход/выход/ блок питания
Расчетное напряжение	600 В		

Данные для применения в зоне Ex (ATEX)

Обозначение	II 3 G Ex nA IIC T4 Gc
-------------	------------------------

Размеры

Вид соединения	Винтовое соединение	Момент затяжки, мин.	0.4 Nm
Момент затяжки, макс.	0.6 Nm	Диапазон размеров зажимаемых проводников, измерительное соединение,	2.5 mm ²
Диапазон зажима, мин.	0.5 mm ²	Диапазон зажима, макс.	2.5 mm ²
Поперечное сечение подключаемого провода AWG, мин.	AWG 26	Поперечное сечение подключаемого провода AWG, макс.	AWG 12

ACT20P-PRO DCDC II-24-S

Weidmüller Interface GmbH & Co. KG

Klingenbergstraße 26

D-32758 Detmold

Germany

www.weidmueller.com

Технические данные

Описание артикула

Описание изделия	<p>Универсально конфигурируемый развязывающий усилитель пост. тока ACT20P-PRO DCDC II разделяет и преобразует аналоговые сигналы. Входной аналоговый сигнал (ток или напряжение) линейно преобразуется в выходной аналоговый сигнал (ток или напряжение) с обеспечением гальванической развязки. Источник питания гальванически развязан от входа и выхода (3-канальная развязка).</p> <p>Особенности</p> <ul style="list-style-type: none">• Универсальный широкодиапазонный источник напряжения• Универсальное конфигурирование посредством DIP-переключателя или светодиодного дисплея с использованием кнопок управления• Активный или пассивный сигнальный выход• Индикация рабочего состояния с помощью светодиодов на передней панели• 3-канальная гальваническая развязка между входом, выходом и источником питания.
------------------	---

Классификации

ETIM 8.0	EC002653	ETIM 9.0	EC002653
ETIM 10.0	EC002653	ECLASS 14.0	27-21-01-20
ECLASS 15.0	27-21-01-20		

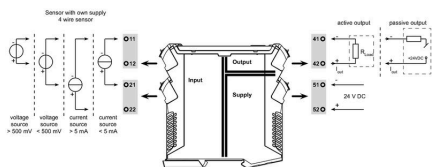
ACT20P-PRO DCDC II-24-S

Weidmüller Interface GmbH & Co. KG
 Klingenbergstraße 26
 D-32758 Detmold
 Germany

www.weidmueller.com

Изображения

Монтаж



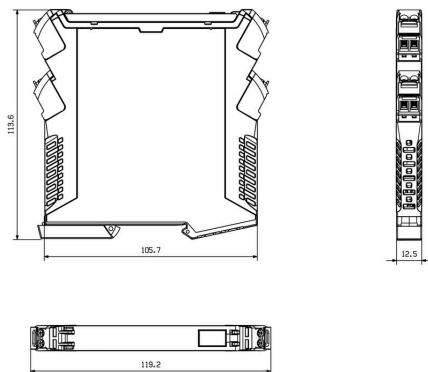
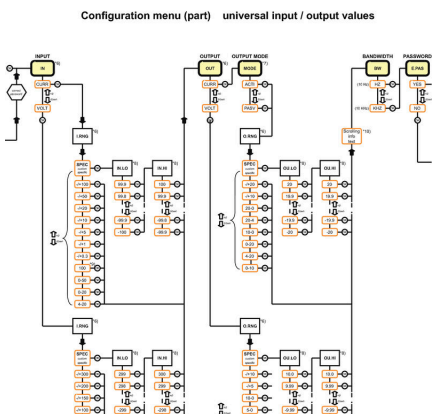
DIP switch setting for standard values

Input range	DIP switch			
	1	2	3	4
configuration via display				
-10...+10 V				■
-5...+5 V				■
0...300 V			■	■
0...100 V			■	■
0...30 V			■	■
0...10 V			■	■
2...10 V			■	■
0...10 V			■	■
0...5 V			■	■
1...5 V			■	■
0...150 mV			■	■
0...60 mV			■	■
-20...+20 mA			■	■
0...20 mA			■	■
4...20 mA			■	■
reserved			■	■

Output range	DIP switch			
	5	6	7	8
configuration via display				
-10...+10 V				■
-5...+5 V				■
10...0 V *			■	■
0...10 V			■	■
2...10 V			■	■
5...0 V *			■	■
0...5 V			■	■
1...5 V			■	■
-20...+20 mA			■	■
-10...+10 mA			■	■
20...0 mA *			■	■
0...20 mA			■	■
20...4 mA *			■	■
4...20 mA			■	■
reserved			■	■

■ = ON * Inverted output range. Output polarity must be reversed!

Габаритный чертеж



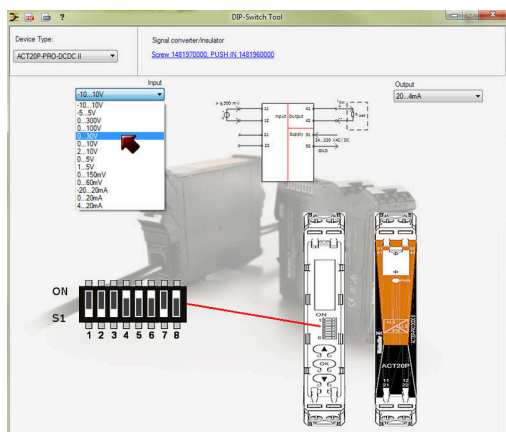
setting via display and push-buttons

ACT20P-PRO DCDC II-24-S

Weidmüller Interface GmbH & Co. KG
Klingenbergstraße 26
D-32758 Detmold
Germany

Изображения

www.weidmueller.com



example for DIP switch setting (with ACT20 tool)

Чистый



ESG представляет собой проверенный на практике маркировочный элемент формата MultiCard для множества популярных электрических устройств. Результатом является высококачественная маркировка устройств с высокой контрастностью.

Доступны элементы различного типа для устройств таких производителей, как Siemens, ABB, Beckhoff и т. д.

Коротко о преимуществах:

- Универсальность применения: самоклеящиеся или фиксируемые шильдики в зависимости от типа.
- Для оборудования, установленного в ряд (например, автоматы защиты цепи), предлагаются маркировочные элементы ESG, фиксируемые на рейках для шильдиков.
- Индивидуальная печать уровня качества лазерных принтеров в соответствии со спецификациями.

Для заказной печати: Используя программное обеспечение M-Print PRO или M-Print PRO Online (работает без установки), подготовьте и отправьте нам файл, содержащий ваши технические условия маркировки.

Основные данные для заказа

Тип	ESG 8/13.5/43.3 SAI AU	Версия
Заказ №	1912130000	ESG, Маркировочные элементы для устройств x 13.5 mm, PA 66,
GTIN (EAN)	4032248541164	Цветовой код: прозрачный, втычной
Кол.	5 ST	
Тип	ESG 6.6/11 BHZ 5.00/02	Версия
Заказ №	1082490000	ESG, Маркировочные элементы для устройств x 11 mm, PA 66,
GTIN (EAN)	4032248845330	Цветовой код: белый, втычной
Кол.	200 ST	