

GWHUE M3 WTL6

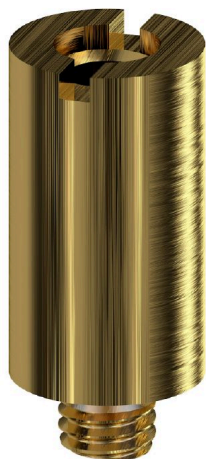
Weidmüller Interface GmbH & Co. KG

Klingenbergstraße 26

D-32758 Detmold

Germany

www.weidmueller.com



Тестовые адаптеры и тестовые вставки используются для электрического подключения клеммных блоков к испытательному оборудованию. Это позволяет установить электрический контакт в подключенном состоянии и провести измерения без каких-либо сложностей.

Основные данные для заказа

| | |
|------------|---|
| Версия | Соединительная муфта (клемма), привинченный, Ширина: 6 mm, Высота: 6 mm, Глубина: 13.2 mm, Количество полюсов: 1, Медь - цинк |
| Заказ № | 2815610000 |
| Тип | GWHUE M3 WTL6 |
| GTIN (EAN) | 4064675303930 |
| Кол. | 50 Штука |

Технические данные

Сертификаты

| | |
|------|-----------------|
| ROHS | Соответствовать |
|------|-----------------|

Размеры и массы

| | | | |
|-------------|---------|-------------------|-------------|
| Глубина | 13.2 mm | Глубина (дюймов) | 0.5197 inch |
| Высота | 6 mm | Высота (в дюймах) | 0.2362 inch |
| Ширина | 6 mm | Ширина (в дюймах) | 0.2362 inch |
| Масса нетто | 2.19 g | | |

Экологическое соответствие изделия

| | |
|--|--------------------------------------|
| Состояние соответствия RoHS | Соответствует с исключением |
| Исключение из RoHS (если применимо/известно) | 6c |
| REACH SVHC | Lead 7439-92-1 |
| SCIP | bf95e7f0-305d-4f12-aa7a-56f19573f0e7 |

Дополнительные технические данные

| | |
|---------------|--------------|
| Вид крепления | привинченный |
|---------------|--------------|

Общие сведения

| | |
|--------------------|---|
| Количество полюсов | 1 |
|--------------------|---|

Характеристики материала

| | | | |
|-------------------|-------------|--------------|-------|
| Основной материал | Медь - цинк | Цветовой код | серый |
|-------------------|-------------|--------------|-------|

Классификации

| | | | |
|-------------|-------------|-------------|-------------|
| ETIM 8.0 | EC002848 | ETIM 9.0 | EC002848 |
| ETIM 10.0 | EC002848 | ECLASS 14.0 | 27-25-03-90 |
| ECLASS 15.0 | 27-25-03-90 | | |