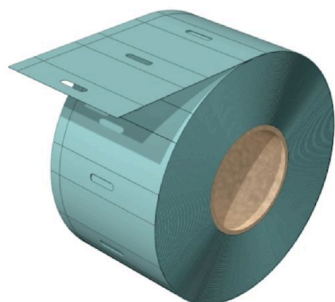


## THM ET 200SP-NA 18.8/50 TU



Рулонные этикетки без клеевой основы THM ET S7 используются для маркировки модулей SIMATIC ET 200S и S7 от Siemens.

Для индивидуальной печати на этикетках THM ET S7 с помощью принтера THM может использоваться программное обеспечение M-Print® PRO. Этикетки легко отделяются. Принтер THM MultiMark обеспечивает высокую стойкость печати.

### Основные данные для заказа

Версия	THM, Маркировочные элементы для устройств, 18.8 x 50 mm, Siemens, бирюзовый
Заказ №	<a href="#">2799210000</a>
Тип	THM ET 200SP-NA 18.8/50 TU
GTIN (EAN)	4064675260967
Кол.	1500 Штука

## THM ET 200SP-NA 18.8/50 TU

**Weidmüller Interface GmbH & Co. KG**  
Klingenbergstraße 26  
D-32758 Detmold  
Germany

www.weidmueller.com

## Технические данные

### Сертификаты

ROHS	Соответствовать
------	-----------------

### Размеры и массы

Глубина	0.08 mm	Глубина (дюймов)	0.0031 inch
Высота	18.8 mm	Высота (в дюймах)	0.7402 inch
Ширина	50 mm	Ширина (в дюймах)	1.9685 inch
Масса нетто	0.07 g		

### Температуры

Температурный диапазон вставки	-50...100 °C
--------------------------------	--------------

### Экологическое соответствие изделия

Состояние соответствия RoHS	Соответствует без исключения
REACH SVHC	Нет SVHC выше 0,1 wt%

### Маркировочные элементы для устройств

Галогены	Нет
----------	-----

### Общие данные

Исполнение	самоклеящийся	
Ширина	50 mm	
Класс пожаростойкости UL 94	HB	
Температурный диапазон, макс..	100 °C	
Температурный диапазон, мин.	-50 °C	
Цветовой код	бирюзовый	
Галогены	Нет	
Основной материал	Полипропилен	
Напечатанные символы	без	
Количество маркировочных элементов в упаковочной единице	Вид поставки	Этикетки на катушке
Сертификация по стандарту UL 969	Нет	
совместимый принтер		
Количество маркировочных элементов на комбинацию 1 Label reel = Device markers		
Температурный диапазон вставки	-50...100 °C	
Установка / Изготовитель	Siemens	

### Классификации

ETIM 8.0	EC001288	ETIM 9.0	EC001288
ETIM 10.0	EC001288	ECLASS 14.0	27-28-11-04
ECLASS 15.0	27-28-11-04		

Изображения

