

IE-PCB-SPM-P-90-THR

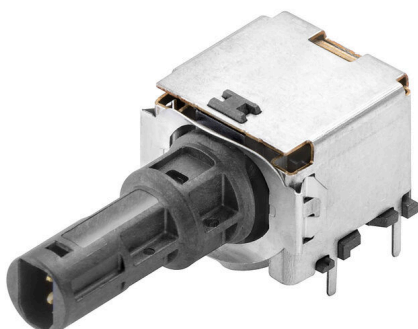
Weidmüller Interface GmbH & Co. KG

Klingenbergstraße 26

D-32758 Detmold

Germany

www.weidmueller.com



Гнезда для печатной платы – однопарный Ethernet
Однопарный Ethernet – это технология, требующая использования только одной пары кабелей для передачи данных и питания.

Получаемые преимущества сделают однопарный Ethernet предпочитаемой сетью на уровне поля и за его пределами.

Преимущества однопарного Ethernet

- Последовательность: однопарный Ethernet обеспечивает унифицированное прохождение информации на основе Ethernet от датчика в облачную среду
- Готовность к будущему: основная технология для Индустрии 4.0 и Интернета вещей
- Гибкость: рабочий диапазон до 1000 м и возможности передачи со скоростью до 1 Гбит/с обеспечивают универсальность использования
- Техническая эффективность: меньший вес, экономия используемого пространства и более простая установка

Основные данные для заказа

Версия	Встраиваемый штекер, Вставка печатной платы M8, Соединение под пайку, IP67, с корпусом, Соединение THT/THR под пайку, 90°, Количество полюсов: 2, Tape
Заказ №	2795100000
Тип	IE-PCB-SPM-P-90-THR
GTIN (EAN)	4064675119159
Кол.	100 Штука
Упаковка	Tape

IE-PCB-SPM-P-90-THR

Weidmüller Interface GmbH & Co. KG
 Klingenbergstraße 26
 D-32758 Detmold
 Germany

www.weidmueller.com

Technical data

Сертификаты

ROHS	Соответствовать
------	-----------------

Размеры и массы

Глубина	31.6 mm	Глубина (дюймов)	1.2441 inch
Высота	14.5 mm	Высота (в дюймах)	0.5709 inch
Ширина	15.2 mm	Ширина (в дюймах)	0.5984 inch
Масса нетто	8.14 g		

Температуры

Температура хранения	Рабочая температура	-40 °C...85 °C
Температура монтажа		

Экологическое соответствие изделия

Состояние соответствия RoHS	Соответствует без исключения
REACH SVHC	Нет SVHC выше 0,1 wt%

Упаковка

Упаковка	Tape	Длина VPE	392.00 mm
VPE с	350.00 mm	Высота VPE	75.00 mm

Системные характеристики

Количество полюсов	2	Монтаж на печатной плате	Соединение THT/THR под пайку
Экранирование	Да	Боковая панель, свойства	Фланец с фиксатором
Скорость передачи	10/100/1000 MBit/s	Вид соединения	Соединение под пайку
Категория	T1-B	Серия изделия	Промышленный Ethernet
Вид защиты	IP67, с корпусом	Циклы коммутации	≥ 100
Угол вывода	90°	Категория эксплуатационных характеристик	T1-B 10/100/1000 MBit/s
Техпроцесс пайки	Пайка оплавлением сквозных отверстий (Reflow), Пайка вручную, Пайка волной припоя	Размеры выводов под пайку	восьмиугольный

Стандарты

Вилочный разъем, стандарт	IEC 63171-5
---------------------------	-------------

Электрические свойства

Электрическая прочность, контакт / экран	2250 V DC	Электрическая прочность, контакт / контакт	1000 V DC
Сопротивление изоляции	≥ 500 MΩ	Номинальное напряжение	72 V
Номинальный ток	4 A		

Данные о материалах

Изоляционный материал	LCP	Цветовой код	серебряный, черный
Таблица цветов (аналогич.)	RAL 7001, RAL 9011	Сопротивление изоляции	≥ 500 MΩ
Moisture Level (MSL)	1	Класс пожаростойкости UL 94	V-0
Материал контакта	Сплав медный	Поверхность контакта	Ni/Au

IE-PCB-SPM-P-90-THR**Weidmüller Interface GmbH & Co. KG**

Klingenbergstraße 26

D-32758 Detmold

Germany

www.weidmueller.com**Technical data**

Рабочая температура, мин.	-40 °C	Рабочая температура, макс.	85 °C
---------------------------	--------	----------------------------	-------

Важное примечание

Примечания

Классификации

ETIM 8.0	EC002637	ETIM 9.0	EC002637
ETIM 10.0	EC002637	ECLASS 14.0	27-46-02-01
ECLASS 15.0	27-46-02-01		

Drawings

