

## DURA ECO LA-BAT 24V 12AH



5 аккумуляторных модулей мощностью от 1,2 до 17 Ач могут подавать питание до 40 А в течение 30 минут или 1 А в течение 30 часов и полностью совместимы с блоками управления ИБП пост. тока CP DC UPS 24 В 20 А/10 А и CP DC UPS 24 В 40 А. И, конечно, серия DURAEco - это гибкое и простое в использовании решение в экономичной конструкции.

### Основные данные для заказа

Версия	Battery
Заказ №	<a href="#">2789920000</a>
Тип	DURA ECO LA-BAT 24V 12AH
GTIN (EAN)	4064675068679
Кол.	1 Штука

## DURA ECO LA-BAT 24V 12AH

**Weidmüller Interface GmbH & Co. KG**

Klingenbergstraße 26

D-32758 Detmold

Germany

www.weidmueller.com

## Технические данные

### Сертификаты

Допуски к эксплуатации



UL File Number Search [Сайт UL](#)  
Сертификат № (cULus) E258476

### Размеры и массы

Глубина	135 mm	Глубина (дюймов)	5.3149 inch
Высота	158 mm	Высота (в дюймах)	6.2205 inch
Ширина	229 mm	Ширина (в дюймах)	9.0157 inch
Масса нетто	9700 g		

### Температуры

Температура хранения	-15 °C...50 °C	Рабочая температура	
Влажность	5...95 % RH		

### Экологическое соответствие изделия

Состояние соответствия RoHS	Не затронуто
REACH SVHC	Lead 7439-92-1
SCIP	30bf869c-8adc-4ed2-ad02-c1fec963e943

### Вход

Номинальное входное напряжение	24 В DC	Номинальная емкость	12 Ah
Зарядный ток, макс.	1.8 А		

### Выход

Возможность параллельной работы	Да	
Выходной ток, макс.	50 А	
Датчик температуры	NTC 100 кОм	
Буферное время в зависимости от тока	Ток	46 А
	Значение буферного времени	5 min
	Ток	30 А
	Значение буферного времени	10 min
	Ток	8.1 А
	Значение буферного времени	60 min
Защита от перегрузки и короткого замыкания	2x25 А fuse	

### Общие данные

Рабочая температура	-15 °C...+50 °C	Влажность	5...95 % RH
Вид защиты	IP20	Расчетный срок службы	5.65 а
Вибропрочность DIN-рейки/стенки согласно IEC 68-2-6	-/0,7 г	Ударопрочность, стенка, согл. IEC 68-2-27	30 г

## DURA ECO LA-BAT 24V 12AH

**Weidmüller Interface GmbH & Co. KG**

Klingenbergstraße 26

D-32758 Detmold

Germany

www.weidmueller.com

## Технические данные

### Координация изоляции

Класс защиты	III, без соединения PE, для безопасного сверхнизкого напряжения (SELV)
--------------	--

### Данные соединения (сигнал)

Сечение гибкого проводного соединения (сигнал), макс.	1.5 mm <sup>2</sup>	Технология соединения	Втычное винтовое соединение
Сечение подключаемого провода, AWG/кило(кр. мил), макс.	16	Сечение подключаемого провода, жесткого, мин.	0.2 mm <sup>2</sup>
Сечение подключаемого провода, жесткого, макс.	1.5 mm <sup>2</sup>	Сечение гибкого проводного соединения (сигнал), мин.	0.2 mm <sup>2</sup>
Количество клемм	2	Сечение подключаемого провода, AWG/кило(кр. мил), мин.	24 mm <sup>2</sup>

### Параметры подключения (вход)

Количество клемм	2 (+,-)	Сечение подключаемого провода, AWG/кило(кр. мил), макс.	6 AWG
Сечение подключаемого провода, AWG/кило(кр. мил), мин.	24 AWG	Сечение подключаемого провода, гибкого, макс.	10 mm <sup>2</sup>
Сечение подключаемого провода, гибкого, мин.	0.5 mm <sup>2</sup>	Сечение подключаемого провода, жесткого, макс.	16 mm <sup>2</sup>
Сечение подключаемого провода, жесткого, мин.	0.5 mm <sup>2</sup>	Момент затяжки, мин.	1.2 Nm
Момент затяжки, макс.	2.4 Nm		

### Классификации

ETIM 8.0	EC002850	ETIM 9.0	EC002850
ETIM 10.0	EC002850	ECLASS 14.0	27-04-06-92
ECLASS 15.0	27-04-06-92		

### Рабочие интерфейсы и управляющие входы

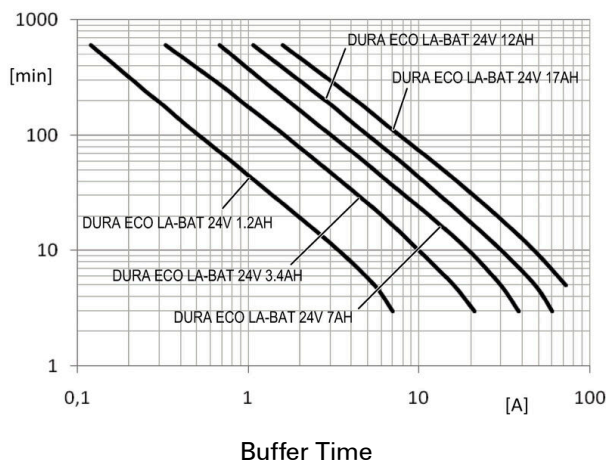
Датчик температуры	NTC 100 кОм
--------------------	-------------

**DURA ECO LA-BAT 24V 12AH**

**Weidmüller Interface GmbH & Co. KG**  
Klingenbergstraße 26  
D-32758 Detmold  
Germany

**Изображения**

[www.weidmueller.com](http://www.weidmueller.com)



**DURA ECO LA-BAT 24V 12AH**

**Weidmüller Interface GmbH & Co. KG**  
Klingenbergstraße 26  
D-32758 Detmold  
Germany

www.weidmueller.com

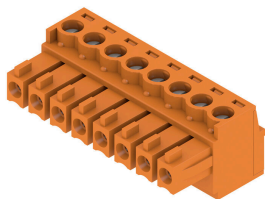
**Аксессуары**

**Плоские предохранители**

**Основные данные для заказа**

Тип	CP A FUSE 25A	Версия	
Заказ №	<a href="#">2582110000</a>	UPS control unit	
GTIN (EAN)	4050118809756		
Кол.	1 ST		

**BCZ 3.81/180**



Розеточные разъемы с винтовым соединением для подключения проводов  
Для произвольной организации уровня соединения доступны три направления вывода проводов:

- 180° провод параллельно направлению вставки
- 90° провод перпендикулярно вверх относительно направления вставки
- 270° провод перпендикулярно вниз относительно направления вставки

Для удовлетворения различных требований к соединению для выбора предоставляются три формы корпуса:

- Стандартный корпус без фланца
- Фланец с винтом (F)
- Фланец с запатентованным фиксатором Weidmüller (LR) для блокировки и разъединения без инструмента, не вызывая нагружения

Соединительные разъемы компании Weidmüller с шагом 3,81 мм (0,15 дюйма) по компоновке совместимы со стандартными соединительными разъемами, снабжены местом для надписей, где может быть нанесена кодировка.

**Основные данные для заказа**

Тип	BCZ 3.81/02/180 SN BK BX	Версия	
Заказ №	<a href="#">1792770000</a>	Штекерный соединитель печатной платы, Гнездовой разъем,	
GTIN (EAN)	4032248226757	3.81 mm, Количество полюсов: 2, 180°, Винтовое соединение,	
Кол.	50 ST	Диапазон зажима, макс. : 1.5 mm², Ящик	