

## DURA ECO LA-BAT 24V 3.4AH



5 аккумуляторных модулей мощностью от 1,2 до 17 Ач могут подавать питание до 40 А в течение 30 минут или 1 А в течение 30 часов и полностью совместимы с блоками управления ИБП пост. тока CP DC UPS 24 В 20 А/10 А и CP DC UPS 24 В 40 А. И, конечно, серия DURAEco - это гибкое и простое в использовании решение в экономичной конструкции.

### Основные данные для заказа

Версия	Battery
Заказ №	<a href="#">2789900000</a>
Тип	DURA ECO LA-BAT 24V 3.4AH
GTIN (EAN)	4064675068655
Кол.	1 Штука

## DURA ECO LA-BAT 24V 3.4AH

**Weidmüller Interface GmbH & Co. KG**

Klingenbergstraße 26

D-32758 Detmold

Germany

www.weidmueller.com

## Технические данные

### Сертификаты

Допуски к эксплуатации



UL File Number Search [Сайт UL](#)  
Сертификат № (сULus) E258476

### Размеры и массы

Глубина	166 mm	Глубина (дюймов)	6.5354 inch
Высота	141 mm	Высота (в дюймах)	5.5512 inch
Ширина	108 mm	Ширина (в дюймах)	4.252 inch
Масса нетто	3900 g		

### Температуры

Температура хранения	-15 °C...50 °C	Рабочая температура	
Влажность	5...95 % RH		

### Экологическое соответствие изделия

Состояние соответствия RoHS	Не затронуто
REACH SVHC	Lead 7439-92-1
SCIP	30bf869c-8adc-4ed2-ad02-c1fec963e943

### Вход

Номинальное входное напряжение	24 В DC	Номинальная емкость	3.4 Ah
Зарядный ток, макс.	0.51 A		

### Выход

Возможность параллельной работы	Да	
Выходной ток, макс.	25 A	
Датчик температуры	NTC 100 кОм	
Буферное время в зависимости от тока	Ток	17 A
	Значение буферного времени	3 min
	Ток	13 A
	Значение буферного времени	5 min
	Ток	3.7 A
Значение буферного времени	30 min	
Защита от перегрузки и короткого замыкания	25 A fuse	

### Общие данные

Рабочая температура	-15 °C...+50 °C	Влажность	5...95 % RH
Вид защиты	IP20	Расчетный срок службы	5.65 а

**DURA ECO LA-BAT 24V 3.4AH**

**Weidmüller Interface GmbH & Co. KG**  
Klingenbergstraße 26  
D-32758 Detmold  
Germany

www.weidmueller.com

**Технические данные**

Вибропрочность DIN-рейки/стенки согласно IEC 68-2-6	0,7/0,7 г	Фиксатор	Металл
Ударопрочность, стенка, согл. IEC 68-2-27	30 g		

**Координация изоляции**

Класс защиты	III, без соединения PE, для безопасного сверхнизкого напряжения (SELV)
--------------	--

**Данные соединения (сигнал)**

Сечение гибкого проводного соединения (сигнал), макс.	1.5 mm <sup>2</sup>	Технология соединения	Втычное винтовое соединение
Сечение подключаемого провода, AWG/кило(кр. мил) , макс.	16	Сечение подключаемого провода, жесткого , мин.	0.2 mm <sup>2</sup>
Сечение подключаемого провода, жесткого , макс.	1.5 mm <sup>2</sup>	Сечение гибкого проводного соединения (сигнал), мин.	0.2 mm <sup>2</sup>
Количество клемм	2	Сечение подключаемого провода, AWG/кило(кр. мил) , мин.	24 mm <sup>2</sup>

**Параметры подключения (вход)**

Количество клемм	2 (+,-)	Сечение подключаемого провода, AWG/кило(кр. мил) , макс.	6 AWG
Сечение подключаемого провода, AWG/кило(кр. мил) , мин.	24 AWG	Сечение подключаемого провода, гибкого , макс.	10 mm <sup>2</sup>
Сечение подключаемого провода, гибкого , мин.	0.5 mm <sup>2</sup>	Сечение подключаемого провода, жесткого , макс.	16 mm <sup>2</sup>
Сечение подключаемого провода, жесткого , мин.	0.5 mm <sup>2</sup>	Момент затяжки, мин.	1.2 Nm
Момент затяжки, макс.	2.4 Nm		

**Классификации**

ETIM 8.0	EC002850	ETIM 9.0	EC002850
ETIM 10.0	EC002850	ECLASS 14.0	27-04-06-92
ECLASS 15.0	27-04-06-92		

**Рабочие интерфейсы и управляющие входы**

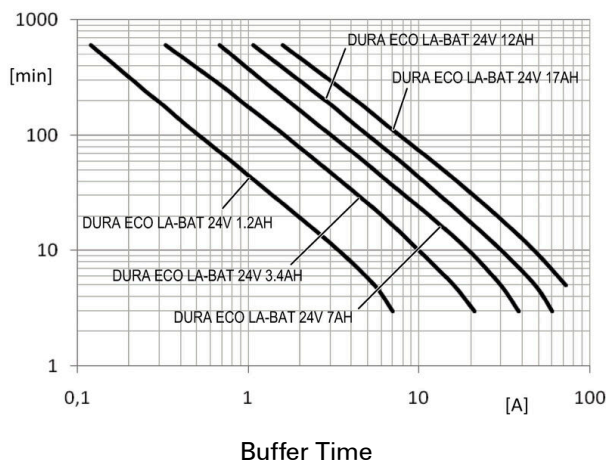
Датчик температуры	NTC 100 кОм
--------------------	-------------

**DURA ECO LA-BAT 24V 3.4AH**

**Weidmüller Interface GmbH & Co. KG**  
Klingenbergstraße 26  
D-32758 Detmold  
Germany

**Изображения**

[www.weidmueller.com](http://www.weidmueller.com)



**DURA ECO LA-BAT 24V 3.4AH**

**Weidmüller Interface GmbH & Co. KG**

Klingenbergstraße 26

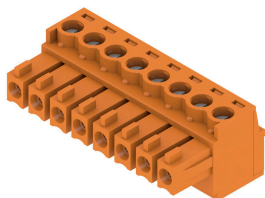
D-32758 Detmold

Germany

www.weidmueller.com

**Аксессуары**

**BCZ 3.81/180**



Розеточные разъемы с винтовым соединением для подключения проводов

Для произвольной организации уровня соединения доступны три направления вывода проводов:

- 180° провод параллельно направлению вставки
- 90° провод перпендикулярно вверх относительно направления вставки
- 270° провод перпендикулярно вниз относительно направления вставки

Для удовлетворения различных требований к соединению для выбора предоставляются три формы корпуса:

- Стандартный корпус без фланца
- Фланец с винтом (F)
- Фланец с запатентованным фиксатором Weidmüller (LR) для блокировки и разъединения без инструмента, не вызывая нагружения

Соединительные разъемы компании Weidmüller с шагом 3,81 мм (0,15 дюйма) по компоновке совместимы со стандартными соединительными разъемами, снабжены местом для надписей, где может быть нанесена кодировка.

**Основные данные для заказа**

Тип	BCZ 3.81/02/180 SN BK BX	Версия
Заказ №	<a href="#">1792770000</a>	Штекерный соединитель печатной платы, Гнездовой разъем,
GTIN (EAN)	4032248226757	3.81 mm, Количество полюсов: 2, 180°, Винтовое соединение,
Кол.	50 ST	Диапазон зажима, макс.: 1.5 mm², Ящик