

DURA ECO LA-BAT 24V 1.2AH



5 аккумуляторных модулей мощностью от 1,2 до 17 Ач могут подавать питание до 40 А в течение 30 минут или 1 А в течение 30 часов и полностью совместимы с блоками управления ИБП пост. тока CP DC UPS 24 В 20 А/10 А и CP DC UPS 24 В 40 А. И, конечно, серия DURAEco - это гибкое и простое в использовании решение в экономичной конструкции.

Основные данные для заказа

Версия	Батарея
Заказ №	2789890000
Тип	DURA ECO LA-BAT 24V 1.2AH
GTIN (EAN)	4064675068648
Кол.	1 Штука

DURA ECO LA-BAT 24V 1.2AH

Weidmüller Interface GmbH & Co. KG
 Klingenbergstraße 26
 D-32758 Detmold
 Germany

www.weidmueller.com

Технические данные

Сертификаты

Допуски к эксплуатации



UL File Number Search [Сайт UL](#)
 Сертификат № (cULus) E258476

Размеры и массы

Глубина	124 mm	Глубина (дюймов)	4.8819 inch
Высота	149.5 mm	Высота (в дюймах)	5.8858 inch
Ширина	52 mm	Ширина (в дюймах)	2.0472 inch
Масса нетто	1750 g		

Температуры

Температура хранения	-15 °C...50 °C	Рабочая температура	
Влажность	5...95 % RH		

Экологическое соответствие изделия

Состояние соответствия RoHS	Не затронуто
REACH SVHC	Lead 7439-92-1
SCIP	30bf869c-8adc-4ed2-ad02-c1fec963e943

Вход

Номинальное входное напряжение	24 В DC	Номинальная емкость	1.3 Ah
Зарядный ток, макс.	0.2 А		

Выход

Возможность параллельной работы	Да	
Выходной ток, макс.	15 А	
Датчик температуры	NTC 100 кОм	
Буферное время в зависимости от тока	Ток	6 А
	Значение буферного времени	3 min
	Ток	4.5 А
	Значение буферного времени	5 min
	Ток	1.4 А
Значение буферного времени	30 min	
Защита от перегрузки и короткого замыкания	Предохранитель 10 А	

Общие данные

Рабочая температура	-15 °C...+50 °C	Влажность	5...95 % RH
Вид защиты	IP20	Расчетный срок службы	5.65 а

DURA ECO LA-BAT 24V 1.2AH

Weidmüller Interface GmbH & Co. KG

Klingenbergstraße 26

D-32758 Detmold

Germany

www.weidmueller.com

Технические данные

Вибропрочность DIN-рейки/стенки согласно IEC 68-2-6	0,7/0,7 г	Фиксатор	Металл
Ударопрочность, стенка, согл. IEC 68-2-27	30 g		

Координация изоляции

Класс защиты	III, без соединения PE, для безопасного сверхнизкого напряжения (SELV)
--------------	--

Данные соединения (сигнал)

Сечение гибкого проводного соединения (сигнал), макс.	4 mm ²	Технология соединения	Втычное винтовое соединение
Сечение подключаемого провода, AWG/кило(кр. мил) , макс.	12	Сечение подключаемого провода, жесткого , мин.	0.2 mm ²
Сечение подключаемого провода, жесткого , макс.	4 mm ²	Сечение гибкого проводного соединения (сигнал), мин.	0.2 mm ²
Количество клемм	2	Сечение подключаемого провода, AWG/кило(кр. мил) , мин.	24 mm ²

Параметры подключения (вход)

Количество клемм	2 (+,-)	Сечение подключаемого провода, AWG/кило(кр. мил) , макс.	12 AWG
Сечение подключаемого провода, AWG/кило(кр. мил) , мин.	24 AWG	Сечение подключаемого провода, гибкого , макс.	4 mm ²
Сечение подключаемого провода, гибкого , мин.	0.2 mm ²	Сечение подключаемого провода, жесткого , макс.	4 mm ²
Сечение подключаемого провода, жесткого , мин.	0.2 mm ²	Момент затяжки, мин.	0.5 Nm
Момент затяжки, макс.	0.5 Nm		

Классификации

ETIM 8.0	EC002850	ETIM 9.0	EC002850
ETIM 10.0	EC002850	ECLASS 14.0	27-04-06-92
ECLASS 15.0	27-04-06-92		

Рабочие интерфейсы и управляющие входы

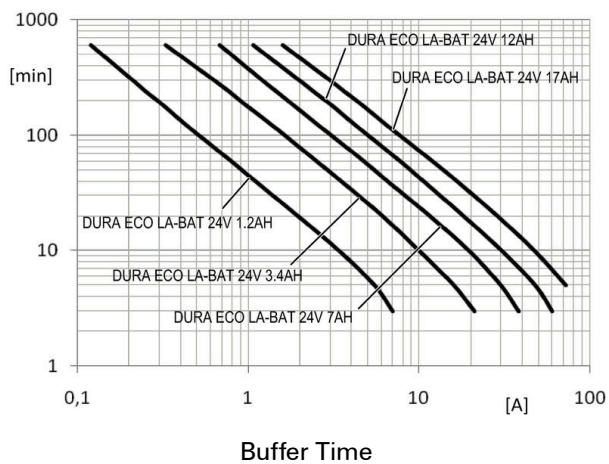
Датчик температуры	NTC 100 кОм
--------------------	-------------

DURA ECO LA-BAT 24V 1.2AH

Weidmüller Interface GmbH & Co. KG
Klingenbergstraße 26
D-32758 Detmold
Germany

Изображения

www.weidmueller.com



DURA ECO LA-BAT 24V 1.2AH

Weidmüller Interface GmbH & Co. KG
Klingenbergstraße 26
D-32758 Detmold
Germany

www.weidmueller.com

Аксессуары

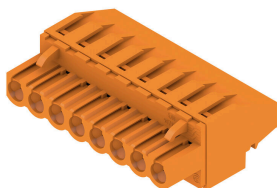
Плоские предохранители



Основные данные для заказа

Тип	CP A FUSE 15A	Версия
Заказ №	2582100000	Блок управления ИБП
GTIN (EAN)	4050118699708	
Кол.	1 ST	

BLZP 5.08HC/270 SN



Гнездовые разъемы с соединением с зажимным хомутом для подключения проводов с направлением выводов под прямым углом (90° или 270°). Гнездовые разъемы обеспечивают место для маркировки и допускают кодирование. Крепление осуществляется с помощью фланца или фиксатора. Кроме того, они оснащены встроенным винтом с двумя шлицами (прямым и крестообразным), защитой от неправильной вставки провода и поставляются с открытыми зажимными хомутами. HC = высокоточный.

Основные данные для заказа

Тип	BLZP 5.08HC/04/270 SN B...	Версия
Заказ №	1949040000	Штекерный соединитель печатной платы, Гнездовой разъем,
GTIN (EAN)	4032248626496	5.08 mm, Количество полюсов: 4, 270°, Винтовое соединение,
Кол.	90 ST	Диапазон зажима, макс. : 4 mm ² , Ящик