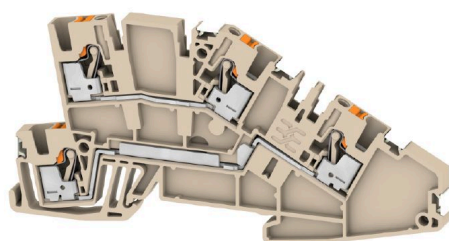


AITB 2.5 L-L DL



Электромонтаж в зданиях

Для монтажа в зданиях мы предлагаем комплексную систему, основанную на медной рейке 10×3 и состоящую из идеально согласованных компонентов — от установочных, распределительных клеммных колодок и клеммных колодок для нулевого провода до полного набора принадлежностей, таких как шины и держатели шин.

Основные данные для заказа

| | |
|------------|---|
| Версия | Клеммная колодка многоуровневой установки, PUSH IN, Темно-бежевый, 2.5 mm ² , 24 A, 400 V, Количество соединений: 4, Количество уровней: 2 |
| Заказ № | 2782620000 |
| Тип | AITB 2.5 L-L DL |
| GTIN (EAN) | 4064675058755 |
| Кол. | 50 Штука |

AITB 2.5 L-L DL

Weidmüller Interface GmbH & Co. KG

Klingenbergstraße 26
D-32758 Detmold
Germany

www.weidmueller.com

Технические данные

Сертификаты

Допуски к эксплуатации



ROHS Соответствовать

UL File Number Search [Сайт UL](#)

Сертификат № (cURus) E60693

Размеры и массы

| | | | |
|-------------|---------|-------------------|-------------|
| Глубина | 50.1 mm | Глубина (дюймов) | 1.9724 inch |
| Высота | 103 mm | Высота (в дюймах) | 4.0551 inch |
| Ширина | 5.1 mm | Ширина (в дюймах) | 0.2008 inch |
| Масса нетто | 17.7 g | | |

Температуры

| | | | |
|---|----------------|--|--------|
| Температура хранения | -25 °C...55 °C | Температура при длительном использовании, мин. | -60 °C |
| Температура при длительном использовании, макс. | 130 °C | | |

Экологическое соответствие изделия

| | |
|-----------------------------|------------------------------|
| Состояние соответствия RoHS | Соответствует без исключения |
| REACH SVHC | Нет SVHC выше 0,1 wt% |

Расчетные данные согласно UL

| | | | |
|--|--------|---|--------|
| Разм. провода Заводская электропроводка, макс. (cURus) | 12 AWG | Напряжение, класс B (cURus) | 300 V |
| Напряжение, класс D (cURus) | 300 V | Сертификат № (cURus) | E60693 |
| Разм. провода Электропроводка полевого уровня, мин. (cURus) | 26 AWG | Разм. провода Заводская электропроводка, мин. (cURus) | 26 AWG |
| Ток, класс B (cURus) | 20 A | Напряжение, класс C (cURus) | 300 V |
| Ток, класс C (cURus) | 20 A | Ток, класс D (cURus) | 10 A |
| Разм. провода Электропроводка полевого уровня, макс. (cURus) | 12 AWG | | |

Дополнительные технические данные

| | | | |
|-------------------|-----------------|--------------|----|
| Открытые страницы | справа | с фиксатором | Да |
| Вид монтажа | зафиксированный | | |

Общие сведения

| | | | |
|---|---------------|--|--------|
| Поперечное сечение подключаемого провода AWG, макс. | AWG 12 | Поперечное сечение подключаемого провода AWG, мин. | AWG 28 |
| Нормы | IEC 60947-7-1 | Укомплектованная монтажная рейка | TS 35 |

Параметры системы

| | | | |
|-----------------------------|----|--|---|
| Требуется концевая пластина | Да | Количество независимых точек подключения | 2 |
| Количество уровней | 2 | Количество контактных гнезд на уровень | 2 |

AITB 2.5 L-L DL

Weidmüller Interface GmbH & Co. KG

Klingenbergstraße 26

D-32758 Detmold

Germany

www.weidmueller.com

Технические данные

| | | | |
|-----------------------------|-----|----------------------------------|-------|
| Уровни с внутр. перемычками | Нет | Укомплектованная монтажная рейка | TS 35 |
| Функция N | Нет | Функция PE | Нет |
| Функция PEN | Нет | | |

Расчетные данные

| | | | |
|---|---------------------|-----------------------------------|---------------|
| Расчетное сечение | 2.5 mm ² | Номинальное напряжение | 400 V |
| Номинальное напряжение пост. тока | 400 V | Номинальный ток | 24 A |
| Ток при макс. проводнике | 27 A | Нормы | IEC 60947-7-1 |
| Объемное сопротивление по стандарту IEC 60947-7-x | 1.33 mΩ | Номинальное импульсное напряжение | 4 кВ |
| Номинальное напряжение (Л / Л) | 400 V | Номинальное напряжение (Л / Н) | 250 V |
| Номинальное напряжение (Л / ЗЗ) | 250 V | Категория перенапряжения | III |
| Степень загрязнения | 3 | | |

Характеристики материала

| | | | |
|---------------------------|----------------|-----------------------------|---------------|
| Основной материал | Материал Wemid | Цветовой код | Темно-бежевый |
| Цвет элементов управления | оранжевый | Класс пожаростойкости UL 94 | V-0 |

Зажимаемые провода (расчетное соединение)

| | |
|--|----------------------|
| Калибровая пробка согласно 60 947-1 A3 | |
| Поперечное сечение подключаемого провода AWG, макс. | AWG 12 |
| Направление соединения | сверху |
| Длина зачистки изоляции | 10 mm |
| Вид соединения 2 | PUSH IN |
| Вид соединения | PUSH IN |
| Количество соединений | 4 |
| Диапазон зажима, макс. | 4 mm ² |
| Диапазон зажима, мин. | 0.14 mm ² |
| Размер лезвия | 0,6 x 3,5 mm |
| Поперечное сечение подключаемого провода AWG, мин. | AWG 28 |
| Сечение соединения проводов, тонкий скрученный с кабельными наконечниками DIN 46228/4, макс. | 2.5 mm ² |
| Сечение соединения проводов, тонкий скрученный с кабельными наконечниками DIN 46228/4, мин. | 0.14 mm ² |
| Сечение соединения проводов, тонкий скрученный с кабельными наконечниками DIN 46228/1, макс. | 4 mm ² |
| Сечение соединения проводов, тонкий скрученный с кабельными наконечниками DIN 46228/1, мин. | 0.14 mm ² |
| Сечение подключаемого проводника, тонкопроволочного, макс. | 4 mm ² |
| Сечение подсоединяемого провода, тонкий скрученный, мин. | 0.14 mm ² |
| Сечение подсоединяемого провода, скрученный, макс. | 4 mm ² |
| Сечение подсоединяемого провода, скрученный, мин. | 0.14 mm ² |
| Кабельный наконечник для обжима двух проводов, макс. | 0.75 mm ² |
| Кабельный наконечник для обжима двух проводов, мин. | 0.5 mm ² |
| Сечение соединения проводов, твердое ядро, макс. | 4 mm ² |

AITB 2.5 L-L DL

Weidmüller Interface GmbH & Co. KG

Klingenbergstraße 26
D-32758 Detmold
Germany

www.weidmueller.com

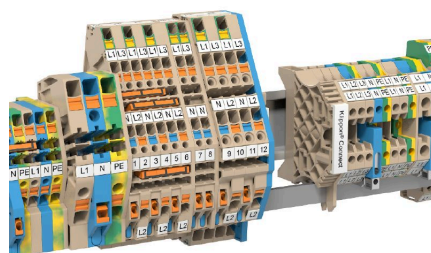
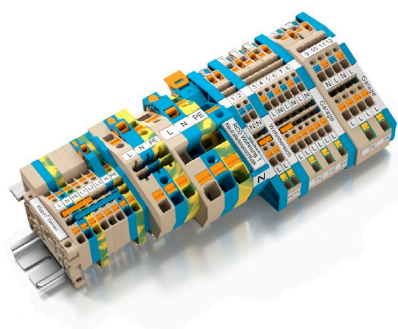
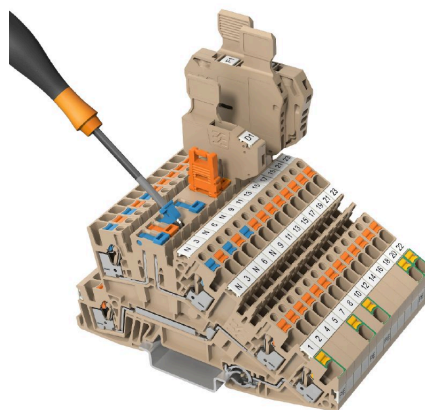
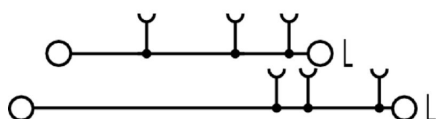
Технические данные

| | | | |
|--|---------------------------------|---------------------|----------------------|
| Сечение соединения проводов, твердое ядро, мин. | 0.14 mm ² | | |
| Длина кабельного наконечника с пластиковой манжетой DIN 46228/4 | Длина трубки | мин. | 6 mm |
| | | макс. | 8 mm |
| | Сечение подсоединяемого провода | мин. | 0.14 mm ² |
| | | макс. | 0.34 mm ² |
| | Длина трубки | мин. | 6 mm |
| | | макс. | 12 mm |
| Сечение подсоединяемого провода | мин. | 0.5 mm ² | |
| | макс. | 1 mm ² | |
| Длина трубки для двойного кабельного наконечника | Длина трубки | мин. | 8 mm |
| | | макс. | 12 mm |
| | Сечение подсоединяемого провода | мин. | 0.5 mm ² |
| | | макс. | 0.75 mm ² |
| | Длина трубки | мин. | 5 mm |
| | | номин. | 0.25 mm ² |
| Длина кабельного наконечника без пластиковой манжеты DIN 46228/1 | Длина трубки | мин. | 6 mm |
| | | макс. | 10 mm |
| | Сечение подсоединяемого провода | мин. | 0.5 mm ² |
| | | макс. | 1 mm ² |
| | Длина трубки | мин. | 7 mm |
| | | макс. | 12 mm |
| Сечение подсоединяемого провода | мин. | 1.5 mm ² | |
| | макс. | 2.5 mm ² | |

Классификации

| | | | |
|-------------|-------------|-------------|-------------|
| ETIM 8.0 | EC001329 | ETIM 9.0 | EC001329 |
| ETIM 10.0 | EC001329 | ECLASS 14.0 | 27-25-01-10 |
| ECLASS 15.0 | 27-25-01-10 | | |

Изображения



AITB 2.5 L-L DL

Weidmüller Interface GmbH & Co. KG

Klingenbergstraße 26

D-32758 Detmold

Germany

www.weidmueller.com

Аксессуары

Торцевые пластины и разъединительные пластины

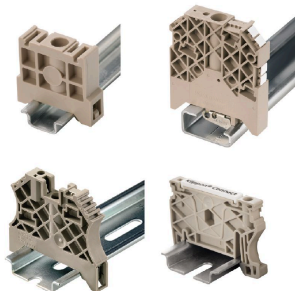


Разъединительные пластины и концевые пластины являются важными принадлежностями для клемм. Разъединительные пластины обеспечивают оптическое и электрическое разделение различных потенциалов и функциональных групп, повышая безопасность и обеспечивая четкую структуру внутри шкафа управления. Концевые пластины закрывают ряд клемм по сторонам, защищают от контакта с частями под напряжением, и обеспечивают чистую, стабильную финишную обработку. Оба компонента точно подходят к соответствующим сериям клемм Weidmüller, способствуя безопасному, соответствующему требованиям и профессиональному электромонтажу.

Основные данные для заказа

| | | |
|------------|----------------------------|----------------------------|
| Тип | AEP ITB 2.5 | Версия |
| Заказ № | 2669060000 | Серия A, Концевая пластина |
| GTIN (EAN) | 4064675030645 | |
| Кол. | 20 ST | |

Концевой стопор



Для обеспечения долговечной надежной посадки на монтажной рейке и предотвращения смещения Weidmüller предлагает концевые стопоры.

Доступны винтовые и безвинтовые исполнения. На концевых стопорах предусмотрена возможность для маркировки, а также групповой маркировки и крепление для тестового разъема.

Основные данные для заказа

| | | |
|------------|----------------------------|--------------------------|
| Тип | AEB 35 SC/1 | Версия |
| Заказ № | 1991920000 | Серия A, Концевой стопор |
| GTIN (EAN) | 4050118376722 | |
| Кол. | 50 ST | |
| Тип | AEB 35 SCL/1 V0 | Версия |
| Заказ № | 2661280000 | Серия A, Концевой стопор |
| GTIN (EAN) | 4050118702163 | |
| Кол. | 20 ST | |

AITB 2.5 L-L DL

Weidmüller Interface GmbH & Co. KG

Klingenbergstraße 26

D-32758 Detmold

Germany

www.weidmueller.com

Аксессуары

Тестовый адаптер и тестовые розетки



Тестовые адаптеры и тестовые вставки используются для электрического подключения клеммных блоков к испытательному оборудованию. Это позволяет установить электрический контакт в подключенном состоянии и провести измерения без каких-либо сложностей.

Основные данные для заказа

| | | |
|------------|----------------------------|---|
| Тип | ATPG 1.5-10 L | Версия |
| Заказ № | 1991890000 | Тестовый адаптер (клемма), 1.5 mm ² , 250 V, 0.2 A |
| GTIN (EAN) | 4050118376647 | |
| Кол. | 50 ST | |
| Тип | ATPG 2.5 MI-R | Версия |
| Заказ № | 1991960000 | Тестовый адаптер (клемма), 1.5 mm ² , 250 V, 0.2 A |
| GTIN (EAN) | 4050118376685 | |
| Кол. | 50 ST | |
| Тип | ATPG 2.5/3 | Версия |
| Заказ № | 2041190000 | Тестовый адаптер (клемма), 1.5 mm ² , 250 V, 0.2 A |
| GTIN (EAN) | 4050118409604 | |
| Кол. | 25 ST | |
| Тип | ATPG 2.5/5 | Версия |
| Заказ № | 2041180000 | Тестовый адаптер (клемма), 1.5 mm ² , 250 V, 0.2 A |
| GTIN (EAN) | 4050118409505 | |
| Кол. | 25 ST | |

Другие аксессуары



Любое задание важно для создания идеального решения.

Форма соединений — всего лишь часть общего процесса. Небольшие детали часто являются ключом к идеальному решению в сферах применения, где потенциалы тестируются, группируются или даже изолируются.

Система — это не система без мелких, но важных деталей:

- Испытательные штекеры обеспечивают надежный подбор диагностических разъемов

В сочетании с производственным процессом и применением.

Основные данные для заказа

| | | |
|------------|----------------------------|--|
| Тип | PS 2.0 MC | Версия |
| Заказ № | 0310000000 | Штекерный соединитель печатной платы, Аксессуар, |
| GTIN (EAN) | 4008190000059 | Испытательный разъем, красный, Количество полюсов: 1 |
| Кол. | 20 ST | |

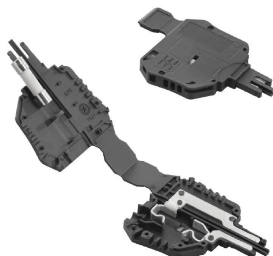
AITB 2.5 L-L DL

Weidmüller Interface GmbH & Co. KG
Klingenbergstraße 26
D-32758 Detmold
Germany

www.weidmueller.com

Аксессуары

Держатель предохранителя

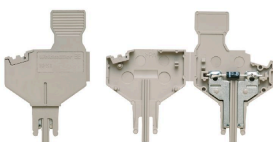


Держатель предохранителя SIHA в мгновение ока превращает клемму с размыкателем в клемму с предохранителем: просто удалите размыкающий рычажок и установите вилку предохранителя.

Основные данные для заказа

| | | |
|------------|----------------------------|--|
| Тип | SIHA 3/G20 | Версия |
| Заказ № | 7921560000 | Держатель предохранителя для проходной модульной клеммы, черный, 6.3 А, втычной, V-0, Материал Wemid |
| GTIN (EAN) | 4032248264643 | |
| Кол. | 25 ST | |
| Тип | SIHA 3/G20/LD 10-36V | Версия |
| Заказ № | 7921570000 | Держатель предохранителя для проходной модульной клеммы, черный, 2.31 mA, втычной, V-0, Материал Wemid |
| GTIN (EAN) | 4032248322503 | |
| Кол. | 25 ST | |
| Тип | SIHA 3/G20/LD 140-250V | Версия |
| Заказ № | 7921600000 | Держатель предохранителя для проходной модульной клеммы, черный, 2.31 mA, втычной, V-0, Материал Wemid |
| GTIN (EAN) | 4032248322633 | |
| Кол. | 25 ST | |

Компонентные разъемы



Компонентный штекер служит для интеграции электрического компонента в расцепляющий клеммный блок. После пайки электронного компонента вставку можно интегрировать в расцепляющую зону расцепляющих клеммных блоков, тем самым преобразуя расцепляющий клеммный блок в модульный клеммный блок с интегрированным электронным компонентом.

Основные данные для заказа

| | | |
|------------|----------------------------|--------------------------------------|
| Тип | BEST | Версия |
| Заказ № | 1833100000 | Аксессуар, Компонентный штекер |
| GTIN (EAN) | 4032248501014 | |
| Кол. | 50 ST | |
| Тип | BEST/DRBR | Версия |
| Заказ № | 1878570000 | Аксессуар, Компонентный штекер, 22 А |
| GTIN (EAN) | 4032248471508 | |
| Кол. | 50 ST | |
| Тип | BEST/D | Версия |
| Заказ № | 1878560000 | Аксессуар, Компонентный штекер, 1 А |
| GTIN (EAN) | 4032248471492 | |
| Кол. | 50 ST | |

AITB 2.5 L-L DL

Weidmüller Interface GmbH & Co. KG

Klingenbergstraße 26

D-32758 Detmold

Germany

www.weidmueller.com

Аксессуары

Размыкающие вставки

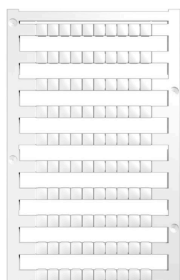


В отличие от клеммных блоков со встроенным расцепляющим рычажком, наши расцепляющие вставки можно полностью отсоединить или снять с клеммного блока в зависимости от специфики применения, что позволяет гибко подстроить существующие стандартные разъединители под индивидуальные нужды.

Основные данные для заказа

| | | | |
|------------|----------------------------|--|--|
| Тип | TNST OR | Версия | |
| Заказ № | 2463540000 | Размыкающий штекер (клемма), Материал Wemid, оранжевый | |
| GTIN (EAN) | 4050118478211 | | |
| Кол. | 50 ST | | |

Plus



Dekafix (DEK) представляет собой универсальный маркировочный элемент для любых проводных и вставных разъемов, а также для электронных блоков. Данная система идеально подходит для коротких последовательностей чисел и охватывает широкий ряд готовых к применению напечатанных маркировочных элементов.

Планки для быстрой установки всего за одну рабочую операцию. Печать отличается хорошей разборчивостью, высокой контрастностью и предлагается в различных вариантах ширины.

- Широкий ассортимент готовых к применению маркировочных элементов.
- Планки для быстрой установки.
- Маркировочные элементы, подходящие для всех кабельных разъемов Weidmüller.
- Предлагаются в виде пустых карт MultiCard или карт со стандартной печатью. Для заказной печати: Используя программное обеспечение M-Print PRO или M-Print PRO Online (работает без установки), подготовьте и отправьте нам файл, содержащий ваши технические условия маркировки.

Основные данные для заказа

| | | | |
|------------|----------------------------|--|--|
| Тип | DEK 5/5 PLUS MC NE WS | Версия | |
| Заказ № | 1854490000 | Dekafix, Маркировка клеммы, 5 x 5 mm, Шаг в мм (P): 5.00 | |
| GTIN (EAN) | 4032248393596 | Weidmueller, белый | |
| Кол. | 1000 ST | | |

AITB 2.5 L-L DL

Weidmüller Interface GmbH & Co. KG

Klingenbergstraße 26

D-32758 Detmold

Germany

www.weidmueller.com

Аксессуары

Отвертка для винтов со шлицем

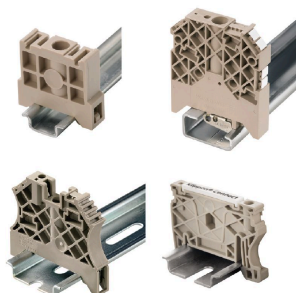


Отвертка, изолированная согласно VDE, для работ на деталях, находящихся под напряжением до 1000 В AC и 1500 В DC, DIN EN 60900, IEC 900. Безопасность проверена - "GS", поштучный контроль. Лезвие из высоколегированной хромомолибденованадиевой стали, закаленное по всему объему, вороненое.

Основные данные для заказа

| | | | |
|------------|----------------------------|--|--|
| Тип | SDIS SLIM 0.6X3.5X100 | Версия | |
| Заказ № | 2749610000 | Сборочный инструмент, Ширина лезвия (B): 3.5 мм, Длина лезвия: | |
| GTIN (EAN) | 4050118896350 | 100 мм, Толщина лезвия (A): 0.6 мм | |
| Кол. | 1 ST | | |

Концевой стопор



Для обеспечения долговечной надежной посадки на монтажной рейке и предотвращения смещения Weidmüller предлагает концевые стопоры. Доступны винтовые и безвинтовые исполнения. На концевых стопорах предусмотрена возможность для маркировки, а также групповой маркировки и крепление для тестового разъема.

Основные данные для заказа

| | | | |
|------------|----------------------------|--------------------------|--|
| Тип | AEB 35 SCL/1 V0 BK | Версия | |
| Заказ № | 2661300000 | Серия А, Концевой стопор | |
| GTIN (EAN) | 4050118702187 | | |
| Кол. | 20 ST | | |
| Тип | AEB 35 SCL/1 V0 GY | Версия | |
| Заказ № | 2661290000 | Серия А, Концевой стопор | |
| GTIN (EAN) | 4050118702170 | | |
| Кол. | 20 ST | | |

AITB 2.5 L-L DL

Weidmüller Interface GmbH & Co. KG

Klingenbergstraße 26
D-32758 Detmold
Germany

Аксессуары

www.weidmueller.com

DEK 5/5



WS/ DEK

В маркировочных элементах MultiMark для клемм используется инновационный композитный материал, состоящий из двух компонентов. Жесткий контур основания маркировочного элемента надежно защелкивается в разъем. Эластичная поверхность обеспечивает удобство установки маркировочного элемента. Данный материал со специальной перфорацией позволяет полоскам растягиваться в соответствии с небольшими расхождениями в размерах (обычно в сторону прибавления), особенно при длинных клеммных колодках. Еще одно преимущество: превосходная восприимчивость материала поверхности к печати гарантирует долговечность и износостойкость маркировки. Разрешение при печати 300 точек на дюйм позволяет обеспечить удобочитаемый шрифт.

Ваши преимущества при использовании MultiMark

- Совместимость с модульными клеммами Weidmüller
- Стойкая и долговременная печать
- Экономия времени на установку благодаря непрерывным лентам
- Удобство монтажа благодаря инновационному композитному материалу
- Большое поле на этикетке для оптимальной разборчивости
- Высокие уровни гибкости благодаря независимости от производителя

Основные данные для заказа

| | | | |
|------------|----------------------------|--|--|
| Тип | DEK 5/5 MM WS | Версия | |
| Заказ № | 2007110000 | Dekafix, Маркировка клеммы, 5 x 5 mm, Weidmueller, белый | |
| GTIN (EAN) | 4050118391862 | | |
| Кол. | 800 ST | | |

Перемычки



Распределение или умножение потенциала среди смежных клеммных блоков реализуется через перемычку. Это позволяет избежать дополнительных усилий при монтаже. Надежность контакта в клеммных блоках гарантирована даже при разветвлении полюсов. В нашем ассортименте представлены вставные и привинчиваемые винтовые системы перемычек для модульных клеммных блоков.

Основные данные для заказа

| | | | |
|------------|----------------------------|--|--|
| Тип | ZQV 2.5N/10 | Версия | |
| Заказ № | 1527690000 | Перемычка (клемма), втычной, оранжевый, 24 A, Количество полюсов: 10, Шаг в мм (P): 5.10, Изолированный: Да, Ширина: 48.7 mm | |
| GTIN (EAN) | 4050118447989 | | |
| Кол. | 20 ST | | |

AITB 2.5 L-L DL

Weidmüller Interface GmbH & Co. KG

Klingenbergstraße 26
D-32758 Detmold
Germany

www.weidmueller.com

Аксессуары

| | | |
|------------|----------------------------|---|
| Тип | ZQV 2.5N/2 | Версия |
| Заказ № | 1527540000 | Перемычка (клемма), втычной, оранжевый, 24 А, Количество |
| GTIN (EAN) | 4050118448467 | полюсов: 2, Шаг в мм (P): 5.10, Изолированный: Да, Ширина: 7.9 |
| Кол. | 60 ST | mm |
| Тип | ZQV 2.5N/20 | Версия |
| Заказ № | 1527720000 | Перемычка (клемма), втычной, оранжевый, 24 А, Количество |
| GTIN (EAN) | 4050118447972 | полюсов: 20, Шаг в мм (P): 5.10, Изолированный: Да, Ширина: 102 |
| Кол. | 20 ST | mm |
| Тип | ZQV 2.5N/3 | Версия |
| Заказ № | 1527570000 | Перемычка (клемма), втычной, оранжевый, 24 А, Количество |
| GTIN (EAN) | 4050118448450 | полюсов: 3, Шаг в мм (P): 5.10, Изолированный: Да, Ширина: 13 |
| Кол. | 60 ST | mm |
| Тип | ZQV 2.5N/4 | Версия |
| Заказ № | 1527590000 | Перемычка (клемма), втычной, оранжевый, 24 А, Количество |
| GTIN (EAN) | 4050118448443 | полюсов: 4, Шаг в мм (P): 5.10, Изолированный: Да, Ширина: 18.1 |
| Кол. | 60 ST | mm |
| Тип | ZQV 2.5N/5 | Версия |
| Заказ № | 1527620000 | Перемычка (клемма), втычной, оранжевый, 24 А, Количество |
| GTIN (EAN) | 4050118448436 | полюсов: 5, Шаг в мм (P): 5.10, Изолированный: Да, Ширина: 23.2 |
| Кол. | 20 ST | mm |
| Тип | ZQV 2.5N/50 | Версия |
| Заказ № | 1527730000 | Перемычка (клемма), втычной, оранжевый, 24 А, Количество |
| GTIN (EAN) | 4050118411362 | полюсов: 50, Шаг в мм (P): 5.10, Изолированный: Да, Ширина: 255 |
| Кол. | 5 ST | mm |
| Тип | ZQV 2.5N/6 | Версия |
| Заказ № | 1527630000 | Перемычка (клемма), втычной, оранжевый, 24 А, Количество |
| GTIN (EAN) | 4050118448429 | полюсов: 6, Шаг в мм (P): 5.10, Изолированный: Да, Ширина: 28.3 |
| Кол. | 20 ST | mm |
| Тип | ZQV 2.5N/7 | Версия |
| Заказ № | 1527640000 | Перемычка (клемма), втычной, оранжевый, 24 А, Количество |
| GTIN (EAN) | 4050118448412 | полюсов: 7, Шаг в мм (P): 5.10, Изолированный: Да, Ширина: 33.4 |
| Кол. | 20 ST | mm |
| Тип | ZQV 2.5N/8 | Версия |
| Заказ № | 1527670000 | Перемычка (клемма), втычной, оранжевый, 24 А, Количество |
| GTIN (EAN) | 4050118448405 | полюсов: 8, Шаг в мм (P): 5.10, Изолированный: Да, Ширина: 38.5 |
| Кол. | 20 ST | mm |
| Тип | ZQV 2.5N/9 | Версия |
| Заказ № | 1527680000 | Перемычка (клемма), втычной, оранжевый, 24 А, Количество |
| GTIN (EAN) | 4050118447996 | полюсов: 9, Шаг в мм (P): 5.10, Изолированный: Да, Ширина: 43.6 |
| Кол. | 20 ST | mm |

Предупредительная крышка



Защитные крышки с символом вспышки способствуют повышению безопасности человека и машины. Они используются в том случае, когда требуется указать внешнее напряжение в конструкции.

AITB 2.5 L-L DL

Weidmüller Interface GmbH & Co. KG

Klingenbergstraße 26

D-32758 Detmold

Germany

www.weidmueller.com

Аксессуары

Основные данные для заказа

| | | |
|------------|----------------------------|--|
| Тип | AAM 2.5 YE FLASH | Версия |
| Заказ № | 2635550000 | Серия A, Маркировка клеммы, 8 x 5.1 mm, Шаг в мм (P): 5.00 |
| GTIN (EAN) | 4050118674095 | желтый |
| Кол. | 40 ST | |

Монтажные клеммы



Электромонтаж в зданиях

Для монтажа в зданиях мы предлагаем комплексную систему, основанную на медной рейке 10×3 и состоящую из идеально согласованных компонентов — от установочных, распределительных клеммных колодок и клеммных колодок для нулевого провода до полного набора принадлежностей, таких как шины и держатели шин.

Основные данные для заказа

| | | |
|------------|----------------------------|---|
| Тип | AITB 16 BB NLO BL | Версия |
| Заказ № | 2669140000 | Клеммная колодка многоуровневой установки, PUSH IN, синий, |
| GTIN (EAN) | 4064675266372 | 16 mm ² , 76 A, 1000 V, Количество соединений: 2, Количество |
| Кол. | 20 ST | уровней: 1 |