

PVN DC 2I 1O 2MPP RD WM4 11



Для безопасного удаленного выключения Фотоэлектрические системы на крышах могут требовать наличия устройства разъединения в точке ввода проводов в здание, подключенной к его электроэнергетической системе. Благодаря этому пожарная бригада может проводить работы по тушению в чрезвычайных ситуациях без излишнего риска. После восстановления электропитания пожарный переключатель фотоэлектрической системы Next автоматически повторно подключает фотоэлектрические нити.

Основные данные для заказа

Версия	Фотоэлектрическое оборудование, Соединительная коробка, Пожарный коммутатор, PV Next, 2 MPP, 2 входа/1 выход для каждого MPP, Удаленный разъединитель, WM4C, 1100 V
Заказ №	2778880000
Тип	PVN DC 2I 1O 2MPP RD WM4 11
GTIN (EAN)	4064675047636
Кол.	1 Штука

PVN DC 2I 10 2MPP RD WM4 11

Weidmüller Interface GmbH & Co. KG
Klingenbergstraße 26
D-32758 Detmold
Germany

www.weidmueller.com

Технические данные

Сертификаты

Допуски к эксплуатации



ROHS Соответствовать

Размеры и массы

Глубина	132 mm	Глубина (дюймов)	5.1968 inch
Высота	370 mm	Высота (в дюймах)	14.5669 inch
Ширина	200 mm	Ширина (в дюймах)	7.874 inch
Масса нетто	2534 g		

Температуры

Температура окружающей среды	-20 °C...50 °C	Влажность	5...95 % без появления конденсата
------------------------------	----------------	-----------	-----------------------------------

Экологическое соответствие изделия

Состояние соответствия RoHS	Соответствует с исключением
Исключение из RoHS (если применимо/известно)	7a, 7cl
REACH SVHC	Lead 7439-92-1
SCIP	bdab5698-6a20-4370-8e28-8810d882d01a

Входит в комплект поставки

Прилагаемые принадлежности	Артикул	Монтажная опора
	Количество	4
	Артикул	Dustcap VSSO
	Количество	4
	Артикул	Уплотняющая заглушка
	Количество	1

Допуски и стандарты

Сертификаты	EN 61439-2, IEC 61439-2, OVE-директива R 11-1:2022-05-01
-------------	--

Гарантия

Период времени	5 лет
----------------	-------

Входы

Количество электрических вводов максимальной мощности (MPP)	2		
Количество впускных отверстий трубки	4		
Вход пост. тока + и -	Подключение проводов	Вид соединения	Соединительный разъем WM4C
		Совместимое кросс-соединение	EN 50618:2015

PVN DC 2I 10 2MPP RD WM4 11

Weidmüller Interface GmbH & Co. KG

Klingenbergstraße 26
D-32758 Detmold
Germany

www.weidmueller.com

Технические данные

		Сечение провода, мин.	4 mm ²
		Сечение провода, макс.	6 mm ²
Тип предохранителя	нет ни вставки предохранителя, ни держателя предохранителя		
Fuses	Нет		
Макс. кол-во входов пост. тока	для каждых 2 входов точки максимальной мощности, соединенных параллельно		
Количество вводов строк для каждого MPP	≤ 2		
Количество входов	2		

Выходы

Макс. количество выходов пост. тока	для каждого 1 выхода точки максимальной мощности		
Выход пост. тока + и -	Подключение проводов	Вид соединения	Соединительный разъем WM4C
		Совместимое кросс-соединение	TÜV 2 Pfg 1169/08.07
		Сечение провода, мин.	4 mm ²
		Сечение провода, макс.	6 mm ²

Корпус

Изоляционный материал	Полиэстер, армированный стекловолокном, поликарбонат	Вид монтажа	Настенная монтаж, 4 винта
Ударопрочность	IK08 по стандарту IEC 62208, IK10 по стандарту IEC 62262	Крепление корпуса	Через монтажные лапы крепления
Класс защиты	II	Строка с типом соединения	Штекер WM4C

Общие данные

Вид защиты	IP65	Место установки	Защищенная область вне помещений (> 1 км от моря)
------------	------	-----------------	---

Удаленный разъединитель

Автоматическое повторное закрывание после падения напряжения	Да		
Количество рабочих циклов	10000		
Управляющее напряжение	100 V AC - 250 V AC 50/60Hz		
Вспомогательный контакт удаленного разъединителя	Кабельный ввод	Кол-во кабельных вводов	1
	Подключение проводов	Вид соединения	Винтовые концевые соединители
		Гибкий, макс. H05(07) 1.5 mm ² V-K	
		с кабельным наконечником, DIN 46228, ч. 1, макс.	1.5 mm ²
Управляющий контакт удаленного разъединителя	Кабельный ввод	Кол-во кабельных вводов	1
	Подключение проводов	Вид соединения	Винтовые концевые соединители
		Гибкий, макс. H05(07) 1.5 mm ² V-K	

PVN DC 2I 10 2MPP RD WM4 11

Технические данные

		с кабельным наконечником, DIN 46228, ч. 1, макс.	1.5 mm²
Тип размыкания силовой цепи	Размыкание под напряжением		
Время выключения	1,5 сек.		
Потребление тока коммутатором	Тип коммутатора	Пожарный переключатель	
	Потребление тока, примечание	Пиковый ток возникает лишь на короткое время, когда конденсаторы пожарного переключателя ранее были полностью разряжены.	
	Пик потребления тока	300 mA	
	Непрерывное потребление тока	30 mA	
Количество циклов операции размыкания при номинальном токе	300		
Срабатывание размыкателя	Удаленный разъединитель в корпусе,		
Емкость размыкателя	IEC 60947-3, DC-PV1		

Электрические характеристики

Номинальное напряжение пост. тока	1100 V		
Сопротивление номинальному кратковременному току	Номинальный ток	43.75 A	
Ток на каждую точку максимальной мощности, макс.	35 A		
Номинальный постоянный ток на соединение	Ток на линию, макс.	35.00 A	
	Номинальный ток	35 A	

Важное примечание

Сведения об изделии	<p>Назначение ИБП: этот ИБП был специально разработан в качестве безопасного устройства для установок постоянного тока (DC). Разъединитель постоянного тока используется для разъединения подключенных цепей установок в случае возникновения аварийной ситуации. Такая аварийная ситуация может возникнуть в случае пожара.</p> <p>Нормальная эксплуатация: ИБП автоматически переключается в выключенное положение, прерывая соединение постоянного тока между солнечными панелями и преобразователем, если мощность переменного тока к ИБП прерывается более чем на пять секунд. ИБП автоматически переключается во включенное положение, восстанавливая соединение постоянного тока между солнечными панелями и преобразователем, если мощность переменного тока к ИБП восстанавливается более чем на пять секунд.</p> <p>Специальная эксплуатация: если температура внутри корпуса ИБП превышает 100 °C, ИБП автоматически переключится в режим OFF (ВЫКЛ.) для защиты внутренних компонентов и создания безопасной ситуации. После проверки установки и констатации отсутствия повреждений ИБП его можно включить снова, сняв и затем повторно подключив к ИБП напряжение переменного тока. ИБП также автоматически переключается в режим OFF (ВЫКЛ.) при наличии внутреннего сбоя. В этом случае попробуйте сбросить ИБП, сняв его и повторно подключив к нему напряжение переменного тока.</p> <p>Аварийный выключатель в комплект не входит. Номер SCIP был присвоен из-за содержания свинца более 0,1% веса нетто.</p> <p>Инструкция по безопасной эксплуатации в соответствии с ECHA: обозначения вредного вещества достаточно для обеспечения безопасной эксплуатации артикула на протяжении всего жизненного цикла, включая срок службы, разборку и отходы/фазу переработки</p>
---------------------	--

Классификации

ETIM 8.0	EC003857	ETIM 9.0	EC003857
ETIM 10.0	EC003857	ECLASS 14.0	22-57-02-92
ECLASS 15.0	22-57-02-92		

Тендерные спецификации

Подробная спецификация	Automatic ON and OFF switching fireman switch
------------------------	---

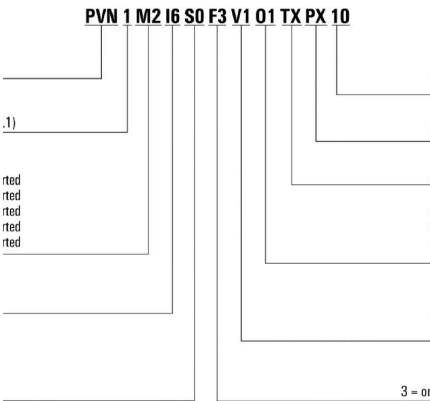
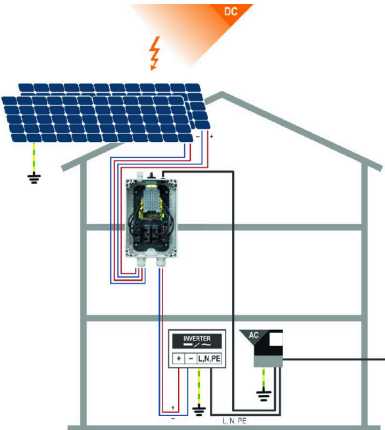
PVN DC 2I 1O 2MPP RD WM4 11

Технические данные

for the connection to 2
MPP tracker in the inverter.
Suitable for remote
disconnection of the
DC side by the fire
department.
Max. string voltage Uoc:
1100V MPP1:
2 inputs, connection
via WM4 C connector,
compatible with cable type
TÜV 2 Pfg1169/08.07 /
EN 50618:2063
1 output, connection
via WM4 C connector,
compatible with cable type
TÜV 2 Pfg1169/08.07 /
EN 50618:2063
MPP2:
identical to MPP1
DC fireman switch:
Switching off by
undervoltage tripping.
Automatic reconnection
after the control voltage
(230 V AC) is applied
again.
With signal contact.
Connection of the
fireman switch control
line 230 VAC via cable
glands (8-12mmØ) max.
conductor cross-section:
1.5mm².
Connection of the signal
contact 24 VDC via cable
glands (8-12mmØ) max.
conductor cross-section:
1.5mm².
Protection class: IP65.
All built into a glas
fibre reinforced
polyester housing.
Dimensions HxWxD:
370x200x132mm.
Approval according to low
voltage switchgear IEC
61439-1:2011 and EN
61439-2:2011

PVN DC 2I 10 2MPP RD WM4 11

Изображения



PVN DC 2I 10 2MPP RD WM4 11

Weidmüller Interface GmbH & Co. KG

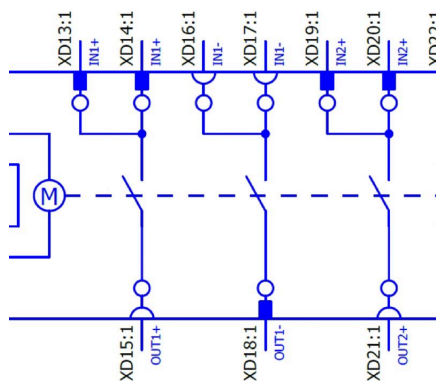
Klingenbergstraße 26

D-32758 Detmold

Germany

www.weidmueller.com

Изображения



PVN DC 2I 10 2MPP RD WM4 11

Weidmüller Interface GmbH & Co. KG

Klingenbergstraße 26

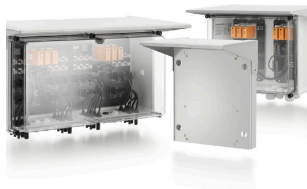
D-32758 Detmold

Germany

www.weidmueller.com

Аксессуары

Крышки для фотоэлектрических панелей



Основные данные для заказа

Тип	PV SUNCOVER 20/30/13	Версия
Заказ №	8000143245	Фотоэлектрическое оборудование, Солнцезащитная крышка
GTIN (EAN)	4099987 111843	
Кол.	1 ST	

Инструменты для резки



Режущие инструменты для проводников наружным диаметром до 8, 12, 14 и 22 мм. Особая геометрия лезвия обеспечивает резку медных и алюминиевых проводников без пережатия и с минимальным физическим усилием. Режущие инструменты (от KT 8 до KT 22) также поставляются с защитной изоляцией до 1000 В, прошедшей испытания VDE и GS, в соответствии со стандартом EN/ IEC 60900.

Основные данные для заказа

Тип	KT 14	Версия
Заказ №	1157820000	Режущий инструмент, Резак для резки одной рукой
GTIN (EAN)	4032248945344	
Кол.	1 ST	

PVN DC 2I 10 2MPP RD WM4 11

Weidmüller Interface GmbH & Co. KG

Klingenbergstraße 26

D-32758 Detmold

Germany

www.weidmueller.com

Аксессуары

Инструменты



- Для гибкого и одножильного провода с изоляцией из специального материала
- Высокое качество снятия изоляции для промышленного применения (соответствует требованиям, принятым в авиации)
- Ножи специальной формы позволяют выполнить зачистку проводов специальной конструкции со специальной изоляцией
- Длина снятия изоляции регулируется упором
- Высокая универсальность благодаря использованию сменных модулей снятия изоляции
- Качество снятия изоляции остается неизменным на протяжении большого периода времени
- Без повреждения провода
- Высокая стабильность в течение длительного срока службы и высокая надежность
- Встроенная функция резания

Основные данные для заказа

Тип	MULTI-STRIPAX PV	Версия
Заказ №	1190490000	Фотоэлектрическое оборудование, Промышленный разъем
GTIN (EAN)	4032248973262	
Кол.	1 ST	

Отвертка для винтов со шлицем



Отвертка для винтов со шлицем, изолированная согласно VDE, SDI DIN 7437, ISO 2380/2, выходной присоединительный размер согласно DIN 5264, ISO 2380/1, рукоятка SoftFinish

Основные данные для заказа

Тип	SDIS 0.6X3.5X100	Версия
Заказ №	2749810000	Отвертка, Ширина лезвия (B): 3.5 mm, Длина лезвия: 100 mm,
GTIN (EAN)	4050118897012	Толщина лезвия (A): 0.6 mm
Кол.	1 ST	
Тип	SDIS 1.0X5.5X125	Версия
Заказ №	2749850000	Отвертка, Ширина лезвия (B): 5.5 mm, Длина лезвия: 125 mm,
GTIN (EAN)	4050118897050	Толщина лезвия (A): 1 mm
Кол.	1 ST	

PVN DC 2I 10 2MPP RD WM4 11

Weidmüller Interface GmbH & Co. KG

Klingenbergstraße 26
D-32758 Detmold
Germany

www.weidmueller.com

Аксессуары

Устойчивые к ультрафиолетовому излучению кабельные стяжки



Устойчивый к ультрафиолетовому излучению полиамид 6.6 гарантирует исключительную устойчивость наших специальных кабельных стяжек даже в условиях сильного УФ излучения. Превосходны для постоянного использования вне помещения.

Основные данные для заказа

Тип	CB-UVR 290/4,5 BK	Версия
Заказ №	2659350000	Соединитель кабеля, 4,5 x 290 mm, Полиамид 66, 220 N
GTIN (EAN)	4050118682816	
Кол.	100 ST	

Полевые разъемы PV-Stick



Чем быстрее, тем лучше. Это также применимо и для кабелей систем сбора солнечной энергии. Наши удобные разъемы отлично удерживаются в руке даже в морозную погоду и могут быстро и легко устанавливаться без использования обжимного инструмента.

Вам больше не нужны обжимные контакты и инструменты, что позволяет избежать ошибок при монтаже. Это позволяет сэкономить до 50 % времени при установке без ущерба качеству. Новые фотоэлектрические разъемы имеют сертификат TÜV и соответствуют стандарту IEC 62852.

Наша технология «SNAP IN» обеспечивает безопасные соединения с минимальным усилием – вставить, повернуть: ток!

- 1500 В пост. тока (DE)/1500 В пост. тока (EN)
- Технология SNAP IN
- Соответствующее стандартам качество согласно IEC 62852
- Эргономичный дизайн, отмеченный наградами
- Самый быстрый фотоэлектрический соединитель, доступный сегодня
- Надежное защелкивание

Основные данные для заказа

Тип	PV-STICK SET	Версия
Заказ №	1422030000	Фотоэлектрическое оборудование, Промышленный разъем
GTIN (EAN)	4050118225723	
Кол.	1 ST	
Тип	PV-STICK+ VPE10	Версия
Заказ №	1303450000	Фотоэлектрическое оборудование, Промышленный разъем
GTIN (EAN)	4050118102468	
Кол.	10 ST	

PVN DC 2I 10 2MPP RD WM4 11

Weidmüller Interface GmbH & Co. KG

Klingenbergstraße 26
D-32758 Detmold
Germany

www.weidmueller.com

Аксессуары

Тип	PV-STICK- VPE10	Версия
Заказ №	1303490000	Фотоэлектрическое оборудование, Промышленный разъем
GTIN (EAN)	4050118102529	
Кол.	10 ST	
Тип	PV-STICK+ VPE50	Версия
Заказ №	1303460000	Фотоэлектрическое оборудование, Промышленный разъем
GTIN (EAN)	4050118102383	
Кол.	50 ST	
Тип	PV-STICK- VPE50	Версия
Заказ №	1303500000	Фотоэлектрическое оборудование, Промышленный разъем
GTIN (EAN)	4050118102536	
Кол.	50 ST	
Тип	PV-STICK+ VPE200	Версия
Заказ №	1303470000	Фотоэлектрическое оборудование, Промышленный разъем
GTIN (EAN)	4050118102543	
Кол.	200 ST	
Тип	PV-STICK- VPE200	Версия
Заказ №	1303510000	Фотоэлектрическое оборудование, Промышленный разъем
GTIN (EAN)	4050118102390	
Кол.	200 ST	

Соединительные кабели Y



Кабель Y используется для параллельного соединения нескольких жил в PV-системе, например, для разделения линии перед инвертором. Кабели доступны с различными вариантами соединений.

Основные данные для заказа

Тип	PVHYM-M-XXXX6W+11	Версия
Заказ №	2877850000	Фотоэлектрическое оборудование, Кабель с тройниковым соединением, 1x WM4 C Female, 2x MC4 Male, 6mm², 1100 V
GTIN (EAN)	4064675666417	
Кол.	1 ST	
Тип	PVHYM+M+XXXX6W-11	Версия
Заказ №	2877860000	Фотоэлектрическое оборудование, Кабель с тройниковым соединением, 1x WM4 C Male, 2x MC4 Female, 6mm², 1100 V
GTIN (EAN)	4064675666424	
Кол.	1 ST	

PVN DC 2I 10 2MPP RD WM4 11

Weidmüller Interface GmbH & Co. KG
Klingenbergstraße 26
D-32758 Detmold
Germany

www.weidmueller.com

Аксессуары

Кнопка аварийного останова



Основные данные для заказа

Тип	AC SB E 5A 1POL PO 06KV	Версия
Заказ №	3077660000	Фотоэлектрическое оборудование, Кнопка аварийного останова,
GTIN (EAN)	4099987081887	1-конт., 600 В перем. тока, 5 А, Корпус в сборе
Кол.	1 ST	

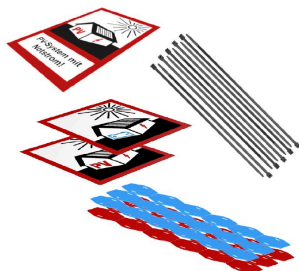
Sealing sets



Основные данные для заказа

Тип	BLINDPLUG SET5 7X28MM	Версия
Заказ №	3077670000	Фотоэлектрическое оборудование, Blind plug
GTIN (EAN)	4099987081894	
Кол.	1 ST	
Тип	BLINDPLUG SET50 7X28MM	Версия
Заказ №	3077650000	Фотоэлектрическое оборудование, Blind plug, Принадлежности,
GTIN (EAN)	4099987081870	Заглушка, 50 шт.
Кол.	1 ST	

Комплекты для фотоэлектрической маркировки



PVN DC 2I 1O 2MPP RD WM4 11

Weidmüller Interface GmbH & Co. KG
Klingenbergstraße 26
D-32758 Detmold
Germany

www.weidmueller.com

Аксессуары

Основные данные для заказа

Тип	PV MARKER 1-3 MPP	Версия
Заказ №	8000149520	Фотоэлектрическое оборудование, Маркировочные
GTIN (EAN)	4099987229197	элементы для устройств, Аксессуары, Маркировка проводов
Кол.	1 ST	и кабелей, Соединитель кабеля, Комплект для маркировки,
		Предупредительная этикетка, Маркер кабеля, самоклеящийся