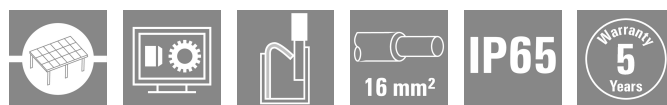
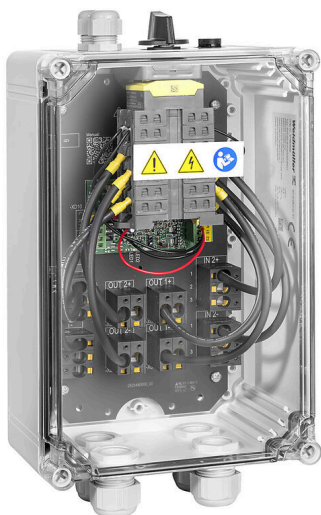


**PVN DC 2I 1O 2MPP RD CG 11**



Для безопасного удаленного выключения Фотоэлектрические системы на крышах могут требовать наличия устройства разъединения в точке ввода проводов в здание, подключенной к его электроэнергетической системе. Благодаря этому пожарная бригада может проводить работы по тушению в чрезвычайных ситуациях без излишнего риска. После восстановления электропитания пожарный переключатель фотоэлектрической системы Next автоматически повторно подключает фотоэлектрические нити.

**Основные данные для заказа**

Версия	Фотоэлектрическое оборудование, Соединительная коробка, Пожарный коммутатор, PV Next, 2 MPP, 2 входа/1 выход для каждого MPP, Удаленный разъединитель, Кабельный ввод, 1100 V
Заказ №	<a href="#">2778870000</a>
Тип	PVN DC 2I 1O 2MPP RD CG 11
GTIN (EAN)	4064675047629
Кол.	1 Штука

**PVN DC 2I 10 2MPP RD CG 11**

**Weidmüller Interface GmbH & Co. KG**

Klingenbergstraße 26

D-32758 Detmold

Germany

www.weidmueller.com

**Технические данные**

**Сертификаты**

Допуски к эксплуатации



ROHS

Соответствовать

**Размеры и массы**

Глубина	132 mm	Глубина (дюймов)	5.1968 inch
Высота	346 mm	Высота (в дюймах)	13.622 inch
Ширина	200 mm	Ширина (в дюймах)	7.874 inch
Масса нетто	2586 g		

**Температуры**

Температура окружающей среды	-20 °C...50 °C	Влажность	5...95 % без появления конденсата
------------------------------	----------------	-----------	-----------------------------------

**Экологическое соответствие изделия**

Состояние соответствия RoHS	Соответствует с исключением
Исключение из RoHS (если применимо/известно)	7a, 7cI
REACH SVHC	Lead 7439-92-1
SCIP	bdab5698-6a20-4370-8e28-8810d882d01a

**Входит в комплект поставки**

Прилагаемые принадлежности	Артикул	Монтажная опора
	Количество	4
	Артикул	Уплотняющая заглушка
	Количество	5

**Допуски и стандарты**

Сертификаты	EN 61439-2, IEC 61439-2, OVE-директива R 11-1:2022-05-01
-------------	--

**Гарантия**

Период времени	5 лет
----------------	-------

**Входы**

Количество электрических вводов максимальной мощности (MPP)	2		
Количество впускных отверстий трубки	4		
Вход пост. тока + и -	Подключение проводов	Вид соединения	PUSH IN
		Совместимое кросс-соединение	EN 50618:2015
		Сечение провода, мин.	2.5 mm <sup>2</sup>
		Сечение провода, макс.	16 mm <sup>2</sup>

## PVN DC 2I 10 2MPP RD CG 11

**Weidmüller Interface GmbH & Co. KG**

Klingenbergstraße 26  
D-32758 Detmold  
Germany

www.weidmueller.com

### Технические данные

Тип предохранителя	нет ни вставки предохранителя, ни держателя предохранителя
Fuses	Нет
Макс. кол-во входов пост. тока	для каждые 2 входов точки максимальной мощности, соединенных параллельно
Количество вводов строк для каждого MPP	≤ 2
Количество входов	4

### Выходы

Макс. количество выходов пост. тока	для каждого 1 выхода точки максимальной мощности		
Выход пост. тока + и -	Подключение проводов	Вид соединения	PUSH IN
		Совместимое кросс-соединение	TÜV 2 Pfg1169/08.07
		Сечение провода, мин.	2.5 mm <sup>2</sup>
		Сечение провода, макс.	16 mm <sup>2</sup>

### Корпус

Изоляционный материал	Полиэстер, армированный стекловолокном, поликарбонат	Вид монтажа	Настенная монтаж, 4 винта
Ударопрочность	IK08 по стандарту IEC 62208, IK10 по стандарту IEC 62262	Крепление корпуса	Через монтажные лапы крепления
Класс защиты	II	Строка с типом соединения	Внутренняя клемма (с подающим вводом кабельного уплотнения)

### Общие данные

Вид защиты	IP65	Место установки	Защищенная область вне помещений (> 1 км от моря)
------------	------	-----------------	---

### Удаленный разъединитель

Автоматическое повторное закрывание после падения напряжения	Да		
Количество рабочих циклов	10000		
Управляющее напряжение	100 V AC - 250 V AC 50/60Hz		
Вспомогательный контакт удаленного разъединителя	Кабельный ввод	Кол-во кабельных вводов	1
		Вид соединения	Винтовые концевые соединители
	Подключение проводов	Гибкий, макс. H05(07) 1.5 mm <sup>2</sup> V-K	1.5 mm <sup>2</sup>
		с кабельным наконечником, DIN 46228, ч. 1, макс.	1.5 mm <sup>2</sup>
Управляющий контакт удаленного разъединителя	Кабельный ввод	Кол-во кабельных вводов	1
		Вид соединения	Винтовые концевые соединители
	Подключение проводов	Гибкий, макс. H05(07) 1.5 mm <sup>2</sup> V-K	1.5 mm <sup>2</sup>
		с кабельным наконечником, DIN 46228, ч. 1, макс.	1.5 mm <sup>2</sup>

## PVN DC 2I 10 2MPP RD CG 11

**Weidmüller Interface GmbH & Co. KG**

Klingenbergstraße 26

D-32758 Detmold

Germany

www.weidmueller.com

### Технические данные

Тип размыкания силовой цепи	Размыкание под напряжением	
Время выключения	1,5 сек.	
Потребление тока коммутатором	Тип коммутатора	Пожарный переключатель
	Потребление тока, примечание	Пиковый ток возникает лишь на короткое время, когда конденсаторы пожарного переключателя ранее были полностью разряжены.
	Пик потребления тока	300 mA
	Непрерывное потребление тока	30 mA
Количество циклов операции размыкания при номинальном токе	300	
Срабатывание размыкателя	Удаленный разъединитель в корпусе,	
Емкость размыкателя	IEC 60947-3, DC-PV1	

### Электрические характеристики

Номинальное напряжение пост. тока	1100 V	
Сопротивление номинальному кратковременному току	Номинальный ток	62.5 A
	Ток на каждую точку максимальной мощности, макс.	50 A
Номинальный постоянный ток на соединение	Ток на линию, макс.	44.00 A

### Важное примечание

Сведения об изделии	<p>Назначение ИБП: этот ИБП был специально разработан в качестве безопасного устройства для установок постоянного тока (DC). Разъединитель постоянного тока используется для разъединения подключенных цепей установок в случае возникновения аварийной ситуации. Такая аварийная ситуация может возникнуть в случае пожара.</p> <p>Нормальная эксплуатация: ИБП автоматически переключается в выключенное положение, прерывая соединение постоянного тока между солнечными панелями и преобразователем, если мощность переменного тока к ИБП прерывается более чем на пять секунд. ИБП автоматически переключается во включенное положение, восстанавливая соединение постоянного тока между солнечными панелями и преобразователем, если мощность переменного тока к ИБП восстанавливается более чем на пять секунд.</p> <p>Специальная эксплуатация: если температура внутри корпуса ИБП превышает 100 °C, ИБП автоматически переключится в режим OFF (ВЫКЛ.) для защиты внутренних компонентов и создания безопасной ситуации. После проверки установки и констатации отсутствия повреждений ИБП его можно включить снова, сняв и затем повторно подключив к ИБП напряжение переменного тока. ИБП также автоматически переключается в режим OFF (ВЫКЛ.) при наличии внутреннего сбоя. В этом случае попробуйте сбросить ИБП, сняв его и повторно подключив к нему напряжение переменного тока.</p> <p>Аварийный выключатель в комплект не входит. Номер SCIP был присвоен из-за содержания свинца более 0,1% веса нетто.</p> <p>Инструкция по безопасной эксплуатации в соответствии с ЕСНА: обозначения вредного вещества достаточно для обеспечения безопасной эксплуатации артикула на протяжении всего жизненного цикла, включая срок службы, разборку и отходы/фазу переработки</p>
---------------------	--

### Классификации

ETIM 8.0	EC003857	ETIM 9.0	EC003857
ETIM 10.0	EC003857	ECLASS 14.0	22-57-02-92
ECLASS 15.0	22-57-02-92		

### Тендерные спецификации

Подробная спецификация	Automatic ON and OFF switching fireman switch for the connection to 2 MPP tracker in the inverter.
------------------------	--

**Технические данные**

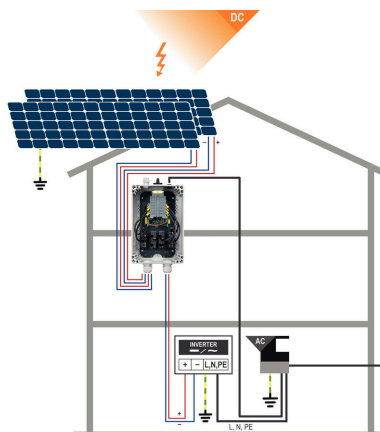
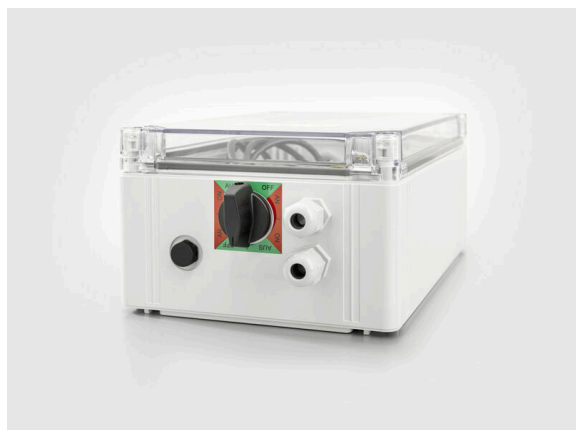
Suitable for remote disconnection of the DC side by the fire department.  
Max. string voltage Uoc:  
1 100V MPP1:  
2 inputs, connection via M25 cable gland with 3x7mm Ø cable entry.  
PUSH IN connection / 2.5 - 6mm<sup>2</sup> single-wire, multi-wire, with/without ferrule.  
1 output, connection via M25 cable gland with 3x7mm Ø cable entry.  
PUSH IN connection / 2.5 - 6mm<sup>2</sup> single-wire, multi-wire, with/without ferrule.  
MPP2:  
identical to MPP1  
DC fireman switch:  
Switching off by undervoltage tripping.  
Automatic reconnection after the control voltage (230 V AC) is applied again.  
With signal contact.  
Connection of the fireman switch control line 230 VAC via cable glands (8-12mmØ) max. conductor cross-section: 1.5mm<sup>2</sup>.  
Connection of the signal contact 24 VDC via cable glands (8-12mmØ) max. conductor cross-section: 1.5mm<sup>2</sup>.  
Protection class: IP65.  
All built into a glass fibre reinforced polyester housing.  
Dimensions HxWxD: 364x200x132mm.  
Approval according to low voltage switchgear IEC 61439-1:2011 and EN 61439-2:2011

**PVN DC 2I 10 2MPP RD CG 11**

**Weidmüller Interface GmbH & Co. KG**  
 Klingenbergstraße 26  
 D-32758 Detmold  
 Germany

www.weidmueller.com

**Изображения**



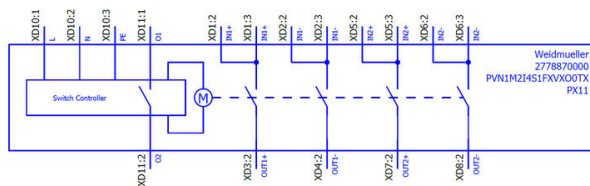
PVN 1 M2 I6 S0 F3 V1 Q1 TX PX 10	
<b>Series</b> PVN = PV Next VPU = PV Protect	<b>Voltage</b> 10 = 1kV 11 = 1,1kV 15 = 1,5kV
<b>Level</b> 1 = DC trunk box (L1)	<b>Powersupply</b> x = n/a
<b>Series</b> 1 = 1 MPPT supported 2 = 2 MPPT supported 3 = 3 MPPT supported 4 = 4 MPPT supported 6 = 6 MPPT supported	<b>Monitoring</b> x = n/a
<b>Inputs</b> 1...12 inputs	<b>Output Type</b> 0 = CG 1 = WM4C 2 = MC4-Evo 2
<b>Switch</b> x = n/a 0 = manual switch 1 = remote switch	<b>SPD</b> 2/0 = TYP II 1 = TYP I+II X = No SPD
	<b>Fuses</b> x = n/a 3 = only fuse holders

**PVN DC 2I 10 2MPP RD CG 11**

**Weidmüller Interface GmbH & Co. KG**  
Klingenbergstraße 26  
D-32758 Detmold  
Germany

**Изображения**

[www.weidmueller.com](http://www.weidmueller.com)



## PVN DC 2I 10 2MPP RD CG 11

**Weidmüller Interface GmbH & Co. KG**  
Klingenbergstraße 26  
D-32758 Detmold  
Germany

[www.weidmueller.com](http://www.weidmueller.com)

## Аксессуары

### Крышки для фотоэлектрических панелей



#### Основные данные для заказа

Тип	PV SUNCOVER 30/20/13	Версия	
Заказ №	<a href="#">8000143245</a>	Фотоэлектрическое оборудование, Солнцезащитная крышка	
GTIN (EAN)	4099987 111843		
Кол.	1 ST		

### Инструменты для резки



Режущие инструменты для проводников наружным диаметром до 8, 12, 14 и 22 мм. Особая геометрия лезвия обеспечивает резку медных и алюминиевых проводников без пережатия и с минимальным физическим усилием. Режущие инструменты (от KT 8 до KT 22) также поставляются с защитной изоляцией до 1000 В, прошедшей испытания VDE и GS, в соответствии со стандартом EN/ IEC 60900.

#### Основные данные для заказа

Тип	KT 14	Версия	
Заказ №	<a href="#">1157820000</a>	Режущий инструмент, Резак для резки одной рукой	
GTIN (EAN)	4032248945344		
Кол.	1 ST		

## PVN DC 2I 10 2MPP RD CG 11

Weidmüller Interface GmbH & Co. KG

Klingenbergstraße 26

D-32758 Detmold

Germany

[www.weidmueller.com](http://www.weidmueller.com)

## Аксессуары

### Инструменты



- Для гибкого и одножильного провода с изоляцией из специального материала
- Высокое качество снятия изоляции для промышленного применения (соответствует требованиям, принятым в авиации)
- Ножи специальной формы позволяют выполнить зачистку проводов специальной конструкции со специальной изоляцией
- Длина снятия изоляции регулируется упором
- Высокая универсальность благодаря использованию сменных модулей снятия изоляции
- Качество снятия изоляции остается неизменным на протяжении большого периода времени
- Без повреждения провода
- Высокая стабильность в течение длительного срока службы и высокая надежность
- Встроенная функция резания

### Основные данные для заказа

Тип	MULTI-STRIPAX PV	Версия	
Заказ №	<a href="#">1190490000</a>	Фотоэлектрическое оборудование, Промышленный разъем	
GTIN (EAN)	4032248973262		
Кол.	1 ST		

### Отвертка для винтов с крестообразным шлицем, тип Phillips



Отвертка для крестообразных шлицев типа Phillips, SDK PH DIN 5262, ISO 8764/2-PH, выходной присоединительный размер согласно ISO 8764-PH, острое из хромистой стали - Chrom Top, рукоятка SoftFinish

### Основные данные для заказа

Тип	SDK PH3	Версия	
Заказ №	<a href="#">9008500000</a>	Отвертка, Отвертка	
GTIN (EAN)	4032248056491		
Кол.	1 ST		

## PVN DC 2I 10 2MPP RD CG 11

**Weidmüller Interface GmbH & Co. KG**

Klingenbergstraße 26

D-32758 Detmold

Germany

www.weidmueller.com

### Аксессуары

#### Отвертка для винтов со шлицем



Отвертка для винтов со шлицем с круглым лезвием, SD DIN 5265, ISO 2380/2, выходной присоединительный размер согласно DIN 5264, ISO 2380/1, острие из хромистой стали - Chrom Top, рукоятка SoftFinish

#### Основные данные для заказа

Тип	SDS 0.6X3.5X100	Версия	
Заказ №	<a href="#">9008330000</a>	Отвертка, Отвертка	
GTIN (EAN)	4032248056286		
Кол.	1 ST		
Тип	SDS 1.0X5.5X150	Версия	
Заказ №	<a href="#">9008350000</a>	Отвертка, Отвертка	
GTIN (EAN)	4032248056316		
Кол.	1 ST		

#### Устойчивые к ультрафиолетовому излучению кабельные стяжки



Устойчивый к ультрафиолетовому излучению полиамид 6.6 гарантирует исключительную устойчивость наших специальных кабельных стяжек даже в условиях сильного УФ излучения. Превосходны для постоянного использования вне помещения.

#### Основные данные для заказа

Тип	CB-UVR 290/4,5 BK	Версия	
Заказ №	<a href="#">2659350000</a>	Соединитель кабеля, 4,5 x 290 мм, Полиамид 66, 220 N	
GTIN (EAN)	4050118682816		
Кол.	100 ST		

#### Соединительные кабели Y



Кабель Y используется для параллельного соединения нескольких жил в PV-системе, например, для разделения линии перед инвертором. Кабели доступны с различными вариантами соединений.

## PVN DC 2I 10 2MPP RD CG 11

**Weidmüller Interface GmbH & Co. KG**  
 Klingenbergstraße 26  
 D-32758 Detmold  
 Germany

www.weidmueller.com

### Аксессуары

#### Основные данные для заказа

Тип	PVHYM-M-XXXX6W+11	Версия
Заказ №	<a href="#">2877850000</a>	Фотоэлектрическое оборудование, Кабель с тройниковым соединением, 1x WM4 C Female, 2x MC4 Male, 6mm², 1100 V
GTIN (EAN)	4064675666417	
Кол.	1 ST	
Тип	PVHYM+M+XXXX6W-11	Версия
Заказ №	<a href="#">2877860000</a>	Фотоэлектрическое оборудование, Кабель с тройниковым соединением, 1x WM4 C Male, 2x MC4 Female, 6mm², 1100 V
GTIN (EAN)	4064675666424	
Кол.	1 ST	

#### Кнопка аварийного останова



#### Основные данные для заказа

Тип	AC SB E 5A 1POL PO 06KV	Версия
Заказ №	<a href="#">3077660000</a>	Фотоэлектрическое оборудование, Кнопка аварийного останова, 1-конт., 600 В перем. тока, 5 А, Корпус в сборе
GTIN (EAN)	4099987081887	
Кол.	1 ST	

#### Sealing sets



#### Основные данные для заказа

Тип	BLINDPLUG SET5 7X28MM	Версия
Заказ №	<a href="#">3077670000</a>	Фотоэлектрическое оборудование, Blind plug
GTIN (EAN)	4099987081894	
Кол.	1 ST	
Тип	BLINDPLUG SET50 7X28MM	Версия
Заказ №	<a href="#">3077650000</a>	Фотоэлектрическое оборудование, Blind plug, Принадлежности, Заглушка, 50 шт.
GTIN (EAN)	4099987081870	
Кол.	1 ST	

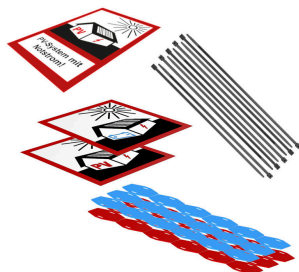
## PVN DC 2I 10 2MPP RD CG 11

**Weidmüller Interface GmbH & Co. KG**  
Klingenbergstraße 26  
D-32758 Detmold  
Germany

[www.weidmueller.com](http://www.weidmueller.com)

## Аксессуары

### Комплекты для фотоэлектрической маркировки



### Основные данные для заказа

Тип	PV MARKER 1-3 MPP	Версия
Заказ №	<a href="#">8000149520</a>	Фотоэлектрическое оборудование, Маркировочные
GTIN (EAN)	4099987229197	элементы для устройств, Аксессуары, Маркировка проводов
Кол.	1 ST	и кабелей, Соединитель кабеля, Комплект для маркировки,
		Предупредительная этикетка, Маркер кабеля, самоклеящийся