

## HDC MNX 3 MP

**Weidmüller Interface GmbH & Co. KG**

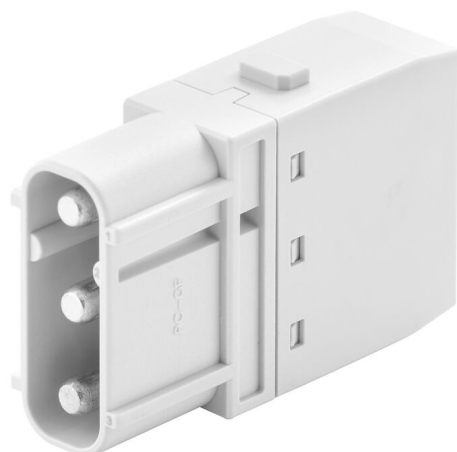
Klingenbergstraße 26

D-32758 Detmold

Germany

[www.weidmueller.com](http://www.weidmueller.com)

### Изображение изделия



#### Гибкий

Четыре типоразмера модуля позволяют создавать индивидуальные решения с огромной экономией пространства. Меньший шаг также обеспечивает оптимальность конструкции.

#### Основные данные для заказа

Версия	Модуль питания, 690 V, 40 A, Количество полюсов: 3, PUSH IN с исполнительным устройством, Штекер, Требуемые вставные слоты: 1
Заказ №	<a href="#">2772780000</a>
Тип	HDC MNX 3 MP
GTIN (EAN)	4064675036210
Кол.	1 Штука

## HDC MNX 3 MP

**Weidmüller Interface GmbH & Co. KG**

Klingenbergstraße 26  
D-32758 Detmold  
Germany

www.weidmueller.com

## Технические данные

### Сертификаты

Допуски к эксплуатации



ROHS Соответствовать

UL File Number Search [Сайт UL](#)

Сертификат № (cURus) E310075

### Размеры и массы

Глубина	33.4 mm	Глубина (дюймов)	1.315 inch
Высота	49.6 mm	Высота (в дюймах)	1.9528 inch
Ширина	14.6 mm	Ширина (в дюймах)	0.5748 inch
Масса нетто	26 g		

### Экологическое соответствие изделия

Состояние соответствия RoHS Соответствует без исключения

REACH SVHC Нет SVHC выше 0,1 wt%

### Версия

Длина снятия изоляции Измерительное соединение	12 mm	Вид соединения	PUSH IN с исполнительным устройством
Поперечное сечение соединительного провода, макс.	6 mm <sup>2</sup>	Поперечное сечение соединительного провода, мин.	2.5 mm <sup>2</sup>

### Данные соединений защ. заземления (PE)

Вид соединения защитного провода PE Винтовое соединение  
через рамку

### Общие данные

Количество полюсов	3	Класс пожаростойкости UL 94	V-0
Сопротивление изоляции	10 <sup>12</sup> Ω	Циклы коммутации	≥ 500
Тип	Штекер	Категория перенапряжения	III
Степень загрязнения	3	Основной материал	Поликарбонат
Серия	ModuPlug	Расчетное напряжение (DIN EN 61984)	690 V
Номинальное импульсное выдерживаемое напряжение (DIN EN 61984)	8 kV	Расчетный ток (DIN EN 61984)	40 A
Набор требований с уровнями опасности согласно EN 45545-2	R22 (HL 1-3), R23 (HL 1-3)	Требуемые вставные слоты	1

### Классификации

ETIM 8.0	EC000438	ETIM 9.0	EC000438
ETIM 10.0	EC000438	ECLASS 14.0	27-44-02-17
ECLASS 15.0	27-44-02-17		

**HDC MHX 3 MP**

**Weidmüller Interface GmbH & Co. KG**  
Klingenbergstraße 26  
D-32758 Detmold  
Germany

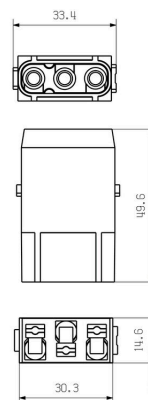
www.weidmueller.com

**Изображения**

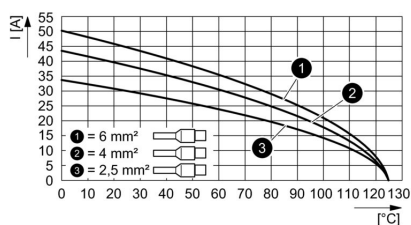
**Изображение изделия**



**Чертеж**



**Кривая ухудшения параметров**



**Кривая ухудшения параметров**

