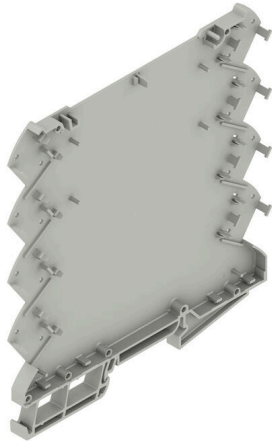


CH20M6 BP 4P-4P AGY LF 1 1293807

Weidmüller Interface GmbH & Co. KG
Klingenbergstraße 26
D-32758 Detmold
Germany

www.weidmueller.com

Изображение изделия

Основной элемент модульного корпуса CH20M благодаря ряду преимуществ является отличным выбором для ваших проектов. Специальные вырезы для контактов шины и FE обеспечивают особую гибкость и возможности адаптации.

Еще одно преимущество — возможность лазерной печати на корпусе, которая обеспечивает высокую точность и индивидуальные варианты оформления. Также доступна широкая гамма цветов, чтобы вы могли проектировать корпус в полном соответствии с вашими пожеланиями.

Корпус CH20M подходит для стандартных монтажных реек, что облегчает установку и интеграцию в существующие системы.

Основные данные для заказа

Версия	Модульный корпус, OMNIMATE Housing — серия CH20M агатово-серый, Основа корпуса, Ширина: 6.1 mm
Заказ №	2771450000
Тип	CH20M6 BP 4P-4P AGY LF 1 1293807
GTIN (EAN)	4064675032182
Кол.	50 Штука

CH20M6 BP 4P-4P AGY LF 1 1293807

Weidmüller Interface GmbH & Co. KG
Klingenbergstraße 26
D-32758 Detmold
Germany

www.weidmueller.com

Technical data

Сертификаты

ROHS	Соответствовать
------	-----------------

Размеры и массы

Глубина	114.3 mm	Глубина (дюймов)	4.5 inch
Высота	110.7 mm	Высота (в дюймах)	4.3583 inch
Ширина	6.1 mm	Ширина (в дюймах)	0.2402 inch
Масса нетто	2 g		

Экологическое соответствие изделия

Состояние соответствия RoHS	Соответствует без исключения
REACH SVHC	Нет SVHC выше 0,1 wt%

Общие данные

Цветовой код	агато-серый	Вид защиты	IP20 в установленном состоянии
Укомплектованная монтажная рейка	TS 35	Таблица цветов (аналогич.)	RAL 7038
Способность к заливке	Нет		

Свойства сборки

Количество печатных плат, макс.	1	Количество уровней подключения, макс.	8
Кол-во полюсов, макс.	8	Высота компонентов на печатной плате, макс.	3.5 mm
Тип комплектации печатной платы	односторонний		

Конструкция - требования IN

Сертификат на очертания печатной платы	±0,1 мм	Толщина печатной платы	0.8 mm
Допуск на толщину печатной платы	±0,1 мм		

Варианты индивидуализации

Возможны вырезы по заказу клиента	Да	Возможна маркировка по заказу клиента	Да
Процесс оформления заказа для клиента	См. руководство ниже загрузок	Альтернативные цвета	Дополнительно – по запросу

Данные о материалах

Класс пожаростойкости UL 94	V-0	Изоляционный материал	PBT
Группа изоляционного материала	II	Поверхность	необработанный
Основной материал	Пластмасса	Сравнительный показатель пробы (CTI)	400 ≤ CTI <600

Классификации

ETIM 8.0	EC001031	ETIM 9.0	EC001031
ETIM 10.0	EC001031	ECLASS 14.0	27-19-06-01
ECLASS 15.0	27-19-06-01		

CH20M6 BP 4P-4P AGY LF 1 1293807

Weidmüller Interface GmbH & Co. KG
 Klingenbergstraße 26
 D-32758 Detmold
 Germany

www.weidmueller.com

Technical data

Механические испытания

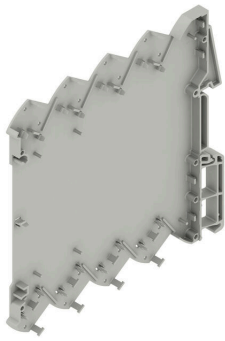
В соответствии со стандартом	DIN EN 61373:1999 (удары и вибрация)	
Условия тестирования	Доп. вес 50 г на печатной плате, 5 последовательно установленных корпусов, с торцевыми кронштейнами WEW 35/1 (1059000000)	
Опробованные оси	X, Y, Z	
Ударное испытание	Общие рекомендации для испытаний	Все механические испытания были проведены на типовой конфигурации или с учетом соответствующих требований. Приведенные результаты не предназначены для замены надлежащих испытаний. Они указаны исключительно в качестве ориентировочных значений.
	Категория тестирования	2
	Количество ударов на ось	3 в направлении положительной и отрицательной полярности
	Длительность ударного воздействия	18 ms
	Ускорение, горизонтальное	300.00 m/s ²
	Ускорение, вертикальное	300.00 m/s ²
	Ускорение, продольное	300.00 m/s ²
Испытание на вибрацию	Длительность испытания	5 часов на ось
	Эффективное ускорение	42.5 m/s ²

Свойства компонента

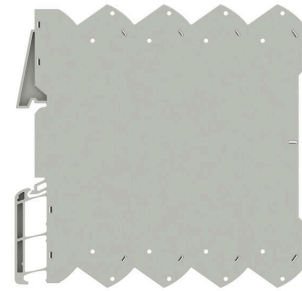
Количество уровней подключения, макс.	8
---------------------------------------	---

Drawings

Изображение изделия



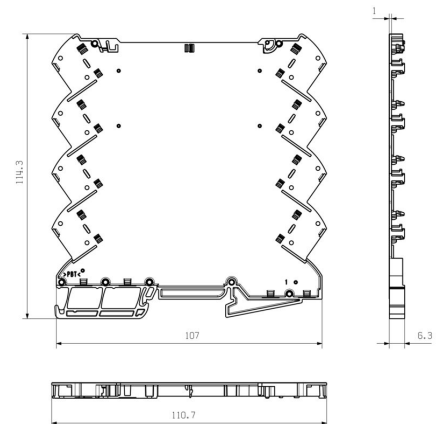
Изображение изделия



Изображение изделия



Габаритный чертеж



Базовый элемент без выреза в нижней части

CH20M6 BP 4P-4P AGY LF 1 1293807

Weidmüller Interface GmbH & Co. KG
Klingenbergstraße 26
D-32758 Detmold
Germany

www.weidmueller.com

Accessories

CH20M6 C – откидная крышка



Защелкивающаяся крышка корпуса CH20M6 практична в использовании. Она может быть запечатана, что обеспечивает дополнительную надежность и защиту содержимого. Также возможна печать на крышке с использованием тампопечати для четкого отображения важной информации или логотипов.

Кроме того, маркерами можно наносить конкретные инструкции или маркировку непосредственно на крышку.

Основные данные для заказа

Тип	CH20M6 C BK 1819	Версия	
Заказ №	2418620000	Модульный корпус, OMNIMATE Housing — серия CH20M черный,	
GTIN (EAN)	4032248899142	прозрачный, Откидывающаяся крышка, Ширина: 6.1 mm	
Кол.	50 ST		
Тип	CH20M6 C TP 8089	Версия	
Заказ №	1073410000	Модульный корпус, OMNIMATE Housing — серия CH20M	
GTIN (EAN)	4032248831203	прозрачный, Откидывающаяся крышка, Ширина: 6.1 mm	
Кол.	50 ST		

CH20M6 BP 4P-4P AGY LF 1 1293807

Weidmüller Interface GmbH & Co. KG
Klingenbergstraße 26
D-32758 Detmold
Germany

Counterpart

www.weidmueller.com

CH20M6 BC - боковая панель корпуса



Мир электроники на диске

Используя корпус шириной всего 6,1 мм опытные разработчики электроники создают компактные решения. Концепция модульного корпуса, специально разработанная для печатных плат, идеально подходит для мелких электронных компонентов и клемм печатной платы.

Максимальная свобода при проектировании за счет большой рабочей площади 6800 мм² на печатной плате обеспечивает оптимальную сборку при ограниченных размерах блоков клемм печатной платы с возможностью пайки оплавлением припоя THR. Безупречная сборка и пайка основаны на оптимизированной геометрической форме рам и опор. Кроме того, возможности индивидуального дизайна, такие как, нанесение этикеток, выбор цвета и различные вращающиеся крышки, пригодные для печати, обеспечивает гибкость. Благодаря элементам соединений, поддерживающим пайку оплавлением припоя, и машинно-совместимой упаковке достигается максимальная эффективность обработки для быстрой и точной установки.

Основные данные для заказа

Тип	CH20M6 BC 4P-4P AGY 1 1...	Версия
Заказ №	2771210000	Базовый элемент, OMNIMATE Housing — серия CH20M агатово-серый, Боковая панель корпуса, Ширина: 5.3 mm
GTIN (EAN)	4064675031949	
Кол.	50 ST	
Тип	CH20M6 BC 4P-4P BK 1 12...	Версия
Заказ №	2771160000	Базовый элемент, OMNIMATE Housing — серия CH20M черный, Боковая панель корпуса, Ширина: 5.3 mm
GTIN (EAN)	4064675031895	
Кол.	50 ST	
Тип	CH20M6 BC 4P-4P GY 1 12...	Версия
Заказ №	2771180000	Базовый элемент, OMNIMATE Housing — серия CH20M кремнисто-серый, Боковая панель корпуса, Ширина: 5.3 mm
GTIN (EAN)	4064675031918	
Кол.	50 ST	
Тип	CH20M6 BC 4P-4P RD 1 12...	Версия
Заказ №	2771190000	Базовый элемент, OMNIMATE Housing — серия CH20M красный, Боковая панель корпуса, Ширина: 5.3 mm
GTIN (EAN)	4064675031925	
Кол.	50 ST	
Тип	CH20M6 BC 4P-4P TGY 1 1...	Версия
Заказ №	2771200000	Базовый элемент, OMNIMATE Housing — серия CH20M серый асфальт, Боковая панель корпуса, Ширина: 5.3 mm
GTIN (EAN)	4064675031932	
Кол.	50 ST	

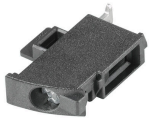
CH20M6 BP 4P-4P AGY LF 1 1293807

Weidmüller Interface GmbH & Co. KG
Klingenbergstraße 26
D-32758 Detmold
Germany

Counterpart

www.weidmueller.com

LHZ-SMT L – подключение с левой стороны



Естественно, система CH20M также демонстрирует свое продуманное совершенство в периферическом интерфейсе.

Если вы рассматриваете опции конструкции, обработку, удобство использования, надежность и безопасность, то штыревые разъемы и соединители так же важны, как и в реальном мире, как и вся система. В каждом секторе технология соединения находится на вершине своего класса.

- 100 % защита от случайного прикосновения
- 100 % эффективность, полностью совместимая с пайкой оплавлением сквозных отверстий
- 100 % экономия времени и средств Во время установки: быстрая универсальная головка винта «Multi-Tool» обеспечивает надежный контакт, удобство эксплуатации и простоту. Дополнительные отличительные особенности, такие как технология «Wire ready», обеспечивают минимизацию расходов на электромонтаж и повышение степени удовлетворенности клиентов.

Основные данные для заказа

Тип	LHZ-SMT L 1.5SN BK BX	Версия
Заказ №	1137870000	Клемма печатной платы, Соединительный элемент, левый, Блочная конструкция, с боковой стороны закрыто, Соединение под пайку THR, 0.00 mm, Количество полюсов: 1, Длина штифта для припайки (l): 1.5 mm, луженые, черный, Ящик
GTIN (EAN)	4032248919741	
Кол.	306 ST	
Тип	LHZ-SMT L 1.5SN BK RL	Версия
Заказ №	2418580000	Клемма печатной платы, Соединительный элемент, левый, Блочная конструкция, с боковой стороны закрыто, Соединение под пайку THR, 0.00 mm, Количество полюсов: 1, Длина штифта для припайки (l): 1.5 mm, луженые, черный, Таре
GTIN (EAN)	4032248984350	
Кол.	432 ST	

CH20M6 BP 4P-4P AGY LF 1 1293807

Weidmüller Interface GmbH & Co. KG
Klingenbergstraße 26
D-32758 Detmold
Germany

Counterpart

www.weidmueller.com

LHZ-SMT R – подключение с правой стороны



Естественно, система CH20M также демонстрирует свое продуманное совершенство в периферическом интерфейсе.

Если вы рассматриваете опции конструкции, обработку, удобство использования, надежность и безопасность, то штыревые разъемы и соединители так же важны, как и в реальном мире, как и вся система. В каждом секторе технология соединения находится на вершине своего класса.

- 100 % защита от случайного прикосновения
- 100 % эффективность, полностью совместимая с пайкой оплавлением сквозных отверстий
- 100 % экономия времени и средств Во время установки: быстрая универсальная головка винта «Multi-Tool» обеспечивает надежный контакт, удобство эксплуатации и простоту. Дополнительные отличительные особенности, такие как технология «Wire ready», обеспечивают минимизацию расходов на электромонтаж и повышение степени удовлетворенности клиентов.

Основные данные для заказа

Тип	LHZ-SMT R 1.5SN BK BX	Версия
Заказ №	1137880000	Клемма печатной платы, Соединительный элемент, правый,
GTIN (EAN)	4032248919734	Блочная конструкция, с боковой стороны закрыто, Соединение под
Кол.	306 ST	пайку THR, 0.00 mm, Количество полюсов: 1, Длина штифта для припайки (l): 1.5 mm, луженые, черный, Ящик
Тип	LHZ-SMT R 1.5SN BK RL	Версия
Заказ №	2418590000	Клемма печатной платы, Соединительный элемент, правый,
GTIN (EAN)	4032248984343	Блочная конструкция, с боковой стороны закрыто, Соединение под
Кол.	432 ST	пайку THR, 0.00 mm, Количество полюсов: 1, Длина штифта для припайки (l): 1.5 mm, луженые, черный, Таре