

## CH20M6 BP 4P-4P BUS GY LF 1 1261516

**Weidmüller Interface GmbH & Co. KG**

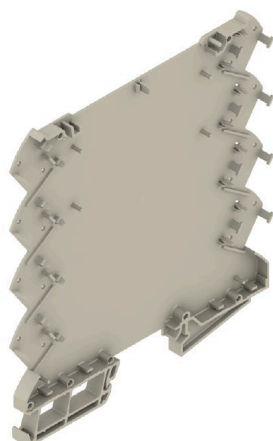
Klingenbergstraße 26

D-32758 Detmold

Germany

[www.weidmueller.com](http://www.weidmueller.com)

### Изображение изделия



Основной элемент модульного корпуса CH20M благодаря ряду преимуществ является отличным выбором для ваших проектов. Специальные вырезы для контактов шины и FE обеспечивают особую гибкость и возможности адаптации.

Еще одно преимущество — возможность лазерной печати на корпусе, которая обеспечивает высокую точность и индивидуальные варианты оформления. Также доступна широкая гамма цветов, чтобы вы могли проектировать корпус в полном соответствии с вашими пожеланиями.

Корпус CH20M подходит для стандартных монтажных реек, что облегчает установку и интеграцию в существующие системы.

### Основные данные для заказа

|            |   |
|------------|---|
| Версия     | Модульный корпус, OMNIMATE Housing — серия CH20M кремнисто-серый, Основа корпуса, Углубление под зоне фиксатора основания для контакта ШИНЫ, Ширина: 6.1 mm |
| Заказ №    | <a href="#">2771440000</a>  |
| Тип        | CH20M6 BP 4P-4P BUS GY LF 1 1261516   |
| GTIN (EAN) | 4064675032175   |
| Кол.       | 50 Штука  |

## CH20M6 BP 4P-4P BUS GY LF 1 1261516

Weidmüller Interface GmbH & Co. KG  
Klingenbergstraße 26  
D-32758 Detmold  
Germany

www.weidmueller.com

### Технические данные

#### Сертификаты

|      |                 |
|------|-----------------|
| ROHS | Соответствовать |
|------|-----------------|

#### Размеры и массы

|             |          |                   |             |
|-------------|----------|-------------------|-------------|
| Глубина     | 114.3 mm | Глубина (дюймов)  | 4.5 inch    |
| Высота      | 110.7 mm | Высота (в дюймах) | 4.3583 inch |
| Ширина      | 6.1 mm   | Ширина (в дюймах) | 0.2402 inch |
| Масса нетто | 2.32 g   |                   |             |

#### Экологическое соответствие изделия

|                             |                              |
|-----------------------------|------------------------------|
| Состояние соответствия RoHS | Соответствует без исключения |
| REACH SVHC                  | Нет SVHC выше 0,1 wt%        |

#### Общие данные

|                                  |                 |                            |                                |
|----------------------------------|-----------------|----------------------------|--------------------------------|
| Цветовой код                     | кремнисто-серый | Вид защиты                 | IP20 в установленном состоянии |
| Укомплектованная монтажная рейка | TS 35           | Таблица цветов (аналогич.) | RAL 7032                       |
| Способность к заливке            | Нет             |                            |                                |

#### Свойства сборки

|                                 |               |   |        |
|---------------------------------|---------------|---|--------|
| Количество печатных плат, макс. | 1             | Количество уровней подключения, макс.       | 8      |
| Кол-во полюсов, макс.           | 8             | Высота компонентов на печатной плате, макс. | 3.5 mm |
| Тип комплектации печатной платы | односторонний |   |        |

#### Конструкция - требования IN

|  |         |                        |        |
|--|---------|------------------------|--------|
| Сертификат на очертания печатной платы | ±0,1 mm | Толщина печатной платы | 0.8 mm |
| Допуск на толщину печатной платы       | ±0,1 mm |                        |        |

#### Варианты индивидуализации

|                                       |                               |                                       |                            |
|---------------------------------------|-------------------------------|---------------------------------------|----------------------------|
| Возможны вырезы по заказу клиента     | Да                            | Возможна маркировка по заказу клиента | Да                         |
| Процесс оформления заказа для клиента | См. руководство ниже загрузок | Альтернативные цвета                  | Дополнительно – по запросу |

#### Данные о материалах

|                                |            |                                       |                |
|--------------------------------|------------|---------------------------------------|----------------|
| Класс пожаростойкости UL 94    | V-0        | Изоляционный материал                 | PBT            |
| Группа изоляционного материала | II         | Поверхность                           | необработанный |
| Основной материал              | Пластмасса | Сравнительный показатель пробоя (CTI) | 400 ≤ CTI <600 |

#### Классификации

|             |             |             |             |
|-------------|-------------|-------------|-------------|
| ETIM 8.0    | EC001031    | ETIM 9.0    | EC001031    |
| ETIM 10.0   | EC001031    | ECLASS 14.0 | 27-19-06-01 |
| ECLASS 15.0 | 27-19-06-01 |             |             |

## Технические данные

### Механические испытания

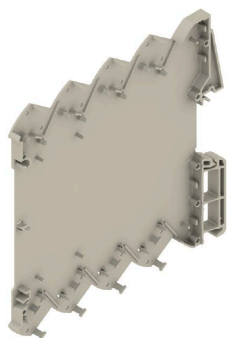
|                              |  |  |
|------------------------------|--|--|
| В соответствии со стандартом | DIN EN 61373:1999 (удары и вибрация)   |  |
| Условия тестирования         | Доп. вес 50 г на печатной плате, с торцевыми кронштейнами WEW 35/1 (1059000000), 4 последовательно установленных корпуса |  |
| Опробованные оси             | X, Y, Z  |  |
| Ударное испытание            | Общие рекомендации для испытаний   | Все механические испытания были проведены на типовой конфигурации или с учетом соответствующих требований. Приведенные результаты не предназначены для замены надлежащих испытаний. Они указаны исключительно в качестве ориентировочных значений. |
|                              | Категория тестирования   | 1  |
|                              | Количество ударов на ось   | 3 в направлении положительной и отрицательной полярности   |
|                              | Длительность ударного воздействия  | 30 ms  |
|                              | Ускорение, горизонтальное  | 50.00 m/s <sup>2</sup>   |
|                              | Ускорение, вертикальное  | 50.00 m/s <sup>2</sup>   |
|                              | Ускорение, продольное  | 50.00 m/s <sup>2</sup>   |
|                              | Категория тестирования   | 1B   |
| Испытание на вибрацию        | Длительность испытания   | 5 часов на ось   |
|                              | Эффективное ускорение  | 7.9 m/s <sup>2</sup>   |

### Свойства компонента

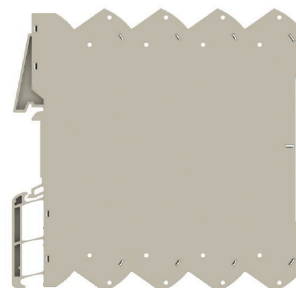
|  |   |                                       |   |
|--|---|---------------------------------------|---|
| Вырезать в области крепящейся основы в качестве подготовки к | Шина-контакт, контакт в комплект не входит! | Количество уровней подключения, макс. | 8 |
|--|---|---------------------------------------|---|

## Изображения

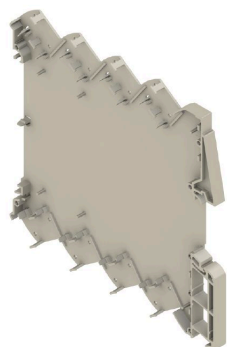
### Изображение изделия



### Изображение изделия

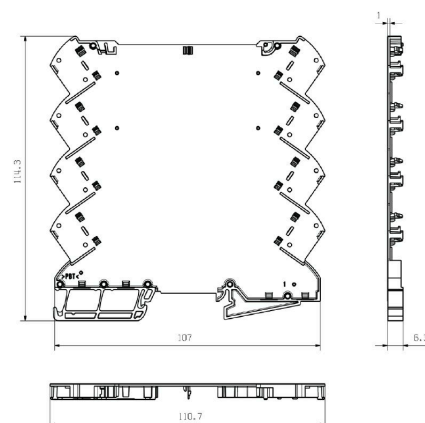


### Преимущество изделия



Базовый элемент, включая вырез BUS

### Габаритный чертеж



## CH20M6 BP 4P-4P BUS GY LF 1 1261516

**Weidmüller Interface GmbH & Co. KG**

Klingenbergstraße 26  
D-32758 Detmold  
Germany

www.weidmueller.com

## Аксессуары

### CH20M6 C – откидная крышка



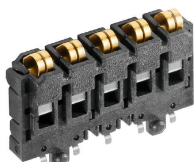
Защелкивающаяся крышка корпуса CH20M6 практична в использовании. Она может быть запечатана, что обеспечивает дополнительную надежность и защиту содержимого. Также возможна печать на крышке с использованием тампопечати для четкого отображения важной информации или логотипов.

Кроме того, маркерами можно наносить конкретные инструкции или маркировку непосредственно на крышку.

### Основные данные для заказа

|            |                            |  |
|------------|----------------------------|--|
| Тип        | CH20M6 C BK 1819           | Версия   |
| Заказ №    | <a href="#">2418620000</a> | Модульный корпус, OMNIMATE Housing — серия CH20M черный, |
| GTIN (EAN) | 4032248899142              | прозрачный, Откидывающаяся крышка, Ширина: 6.1 mm        |
| Кол.       | 50 ST                      |  |
| Тип        | CH20M6 C TP 8089           | Версия   |
| Заказ №    | <a href="#">1073410000</a> | Модульный корпус, OMNIMATE Housing — серия CH20M         |
| GTIN (EAN) | 4032248831203              | прозрачный, Откидывающаяся крышка, Ширина: 6.1 mm        |
| Кол.       | 50 ST                      |  |

### SR-SMD – блок с контактной шиной CH20M6



Встроенная шина рейки для модульных систем электронных корпусов

Благодаря гибкому системному решению, встроенная в монтажную рейку шина, осуществляющая электроснабжение, соединение и распределение в модульных установках, обеспечивает замену дорогостоящей проводки проводом.

Системная шина надёжно интегрируется в стандартную 35 мм монтажную рейку. Блок контактов SMD-bus может быть запаян расплавлением полуды, что обеспечивает полную автоматическую обработку в процессе сборки компонентов. Устойчивые контактные поверхности с золотым напылением обеспечивают постоянный и надёжный контакт в корпусах любой ширины.

- Неограниченная масштабируемость: интегрированное решение в отношении соединений охватывает системы любой ширины: от слоя шириной 6 мм до габаритного корпуса шириной 67 мм.
- Легкость обслуживания во время установки Модули легко заменяются даже в существующих модульных группах – без воздействия на соседние модули.
- Универсальная интеграция Единая системная шина надёжно интегрирована в стандартную монтажную рейку 35 мм.
- Максимальная доступность Пять полностью оцинкованных и частично позолоченных двойных дугообразных контактов используются для обеспечения постоянного контакта с шиной рейки. Фланцы для пайки THR обеспечивают стабильное соединение с печатной платой.

## CH20M6 BP 4P-4P BUS GY LF 1 1261516

**Weidmüller Interface GmbH & Co. KG**

Klingenbergstraße 26  
D-32758 Detmold  
Germany

[www.weidmueller.com](http://www.weidmueller.com)

## Аксессуары

### Основные данные для заказа

|            |                            |   |
|------------|----------------------------|---|
| Тип        | SR-SMD 4.50/05/90 AU BK... | Версия  |
| Заказ №    | <a href="#">1155840000</a> | Штекерный соединитель печатной платы, Шинный контактный   |
| GTIN (EAN) | 4032248942534              | блок для CH20M6, Соединение THT/THR под пайку, Количество |
| Кол.       | 78 ST                      | полюсов: 5, 180°, позолоченный, черный                    |
| Тип        | SR-SMD 4.50/05/90 AU BK... | Версия  |
| Заказ №    | <a href="#">1155850000</a> | Штекерный соединитель печатной платы, Шинный контактный   |
| GTIN (EAN) | 4032248942374              | блок для CH20M6, Соединение THT/THR под пайку, Количество |
| Кол.       | 300 ST                     | полюсов: 5, 180°, позолоченный, черный                    |

## CH20M6 BP 4P-4P BUS GY LF 1 1261516

**Weidmüller Interface GmbH & Co. KG**  
Klingenbergstraße 26  
D-32758 Detmold  
Germany

www.weidmueller.com

## Сопрягаемые детали

### CH20M6 BC BUS – боковая панель корпуса, включая готовность для шинного соединителя



#### Мир электроники на диске

Используя корпус шириной всего 6,1 мм опытные разработчики электроники создают компактные решения. Концепция модульного корпуса, специально разработанная для печатных плат, идеально подходит для мелких электронных компонентов и клемм печатной платы.

Максимальная свобода при проектировании за счет большой рабочей площади 6800 мм² на печатной плате обеспечивает оптимальную сборку при ограниченных размерах блоков клемм печатной платы с возможностью пайки оплавлением припоя THR. Безупречная сборка и пайка основаны на оптимизированной геометрической форме рам и опор. Кроме того, возможности индивидуального дизайна, такие как, нанесение этикеток, выбор цвета и различные вращающиеся крышки, пригодные для печати, обеспечивает гибкость. Благодаря элементам соединений, поддерживающим пайку оплавлением припоя, и машинно-совместимой упаковке достигается максимальная эффективность обработки для быстрой и точной установки.

#### Основные данные для заказа

|            |                            |  |
|------------|----------------------------|--|
| Тип        | CH20M6 BC 4P-4P BUS AGY... | Версия   |
| Заказ №    | <a href="#">2771220000</a> | Базовый элемент, OMNIMATE Housing — серия CH20M агатово-серый, Боковая панель корпуса, Углубление под зоне фиксатора   |
| GTIN (EAN) | 4064675031956              | основания для контакта ШИНЫ, Ширина: 5.2 mm  |
| Кол.       | 50 ST                      |  |
| Тип        | CH20M6 BC 4P-4P BUS BK ... | Версия   |
| Заказ №    | <a href="#">2771130000</a> | Базовый элемент, OMNIMATE Housing — серия CH20M черный,  |
| GTIN (EAN) | 4064675031864              | Боковая панель корпуса, Углубление под зоне фиксатора  |
| Кол.       | 50 ST                      | основания для контакта ШИНЫ, Ширина: 5.3 mm  |
| Тип        | CH20M6 BC 4P-4P BUS GY ... | Версия   |
| Заказ №    | <a href="#">2771140000</a> | Базовый элемент, OMNIMATE Housing — серия CH20M кремнисто-серый, Боковая панель корпуса, Углубление под зоне фиксатора |
| GTIN (EAN) | 4064675031871              | основания для контакта ШИНЫ, Ширина: 5.3 mm  |
| Кол.       | 50 ST                      |  |
| Тип        | CH20M6 BC 4P-4P BUS RD ... | Версия   |
| Заказ №    | <a href="#">2771150000</a> | Базовый элемент, OMNIMATE Housing — серия CH20M красный,   |
| GTIN (EAN) | 4064675031888              | Боковая панель корпуса, Углубление под зоне фиксатора  |
| Кол.       | 50 ST                      | основания для контакта ШИНЫ, Ширина: 5.3 mm  |
| Тип        | CH20M6 BC 4P-4P BUS TGY... | Версия   |
| Заказ №    | <a href="#">2771170000</a> | Базовый элемент, OMNIMATE Housing — серия CH20M серый  |
| GTIN (EAN) | 4064675031901              | асфальт, Боковая панель корпуса, Углубление под зоне фиксатора   |
| Кол.       | 50 ST                      | основания для контакта ШИНЫ, Ширина: 5.3 mm  |